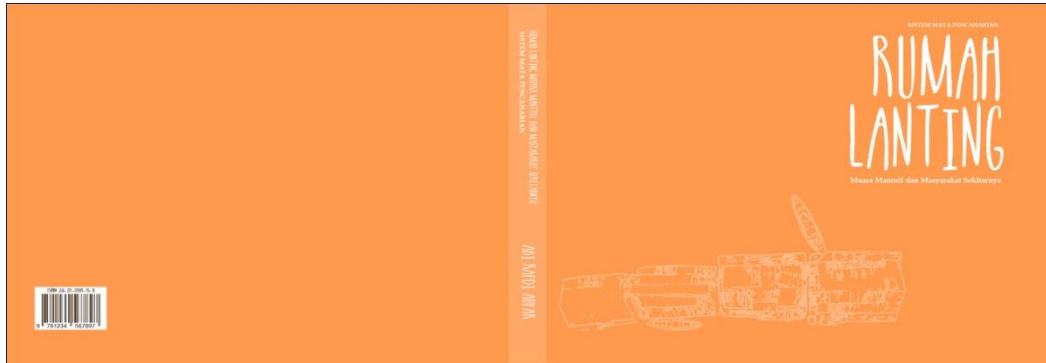


A.1.4 Photobook ke-4 Edisi Sistem Mata Pencaharian

a. Cover



Gambar Gambar 5.22 Cover
Photobook. Edisi ke-4,
Dokumentasi Pribadi, 2016

a.1 Deskripsi

Gambar di atas merupakan *spread cover photobook* (depan dan belakang) dengan bentuk persegi panjang berbidang datar dua dimensi yang berukuran A5 (21,5cmx15,5). Pemilihan ukuran ini dipilih agar pembaca mendapat kemudahan saat melihat setiap foto dan ketika membawanya.

Cover edisi pertama menggunakan warna orange dengan kode ff994e sebagai *background* dan ilustrasi Rumah Lanting (tampak atas) sebagai *point of interest* pada *photobook*, didukung oleh judul dan subjudul yang berwarna putih, warna putih dipilih karena dapat menonjolkan sisi kontras pada judul serta mudah untuk membacanya. Warna putih yang digunakan dalam *software* photoshop adalah dengan kode #f9fcff.

Font yang digunakan pada Judul *Cover* adalah *Supernova* dengan ukuran font 60pt. Peletakan Judul di atas kanan dengan menggunakan *alignment* rata kanan

adalah untuk menyeimbangkan peletakan objek. *Supernova* ukuran font 12,7 pt untuk penulisan Sub-Judul, di letakan pada bagian kanan atas dan bawah .

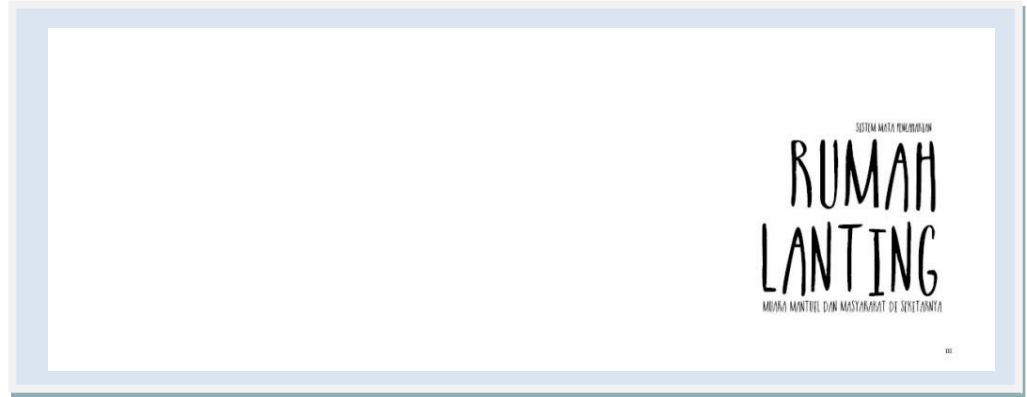
a.2 Analisis

Alasan perupa memilih ilustrasi pada cover yaitu sebagai representasi rumah lanting di kawasan Muara Mantuil yang secara visual arsitekturnya sangat menarik. Maka dari itu, perupa memilih warna turunan kuning, orange dan coklat sebagai rangkaian seri pada *photobook* serta menyisipkan ilustrasi tampak atas Rumah Lanting agar menarik perhatian pembaca untuk melihat isi di dalamnya.

Pemilihan *Supernova* sebagai font yang digunakan yaitu font ini memiliki karakter yang sesuai dengan tema pada *photobook* ini, yaitu Rumah Lanting. Pondasi Rumah Lanting yang berbahan utama kayu memiliki kesamaan pada bentuk dari font *Supernova* yang berkarakter panjang, tipis dan sedikit distorsi. Walaupun menghasilkan efek distorsi pada huruf namun tingkat keterbacaanya cukup tinggi dan memberikan kesan klasik pada desainnya. Pemilihan warna putih pada font dimaksudkan untuk mempermudah pembaca dalam melihat *cover* depan *photobook*.

Peletakkan *barcode* berada pada bagian kiri bawah bawah yang bertujuan untuk menyeimbangkan komposisi *layout*. Pada bagian punggung buku juga memiliki sistem *layout* yang sama dengan bagian *cover*, pada bagian ini terdapat pertemuan pada foto bagian *cover* depan dan belakang, penggunaan font yang sama dengan ukuran 11pt untuk memberikan keterangan pengarang buku dan judulnya.

b. Sub Cover



Gambar Gambar 5.23 Sub Cover
Photobook.

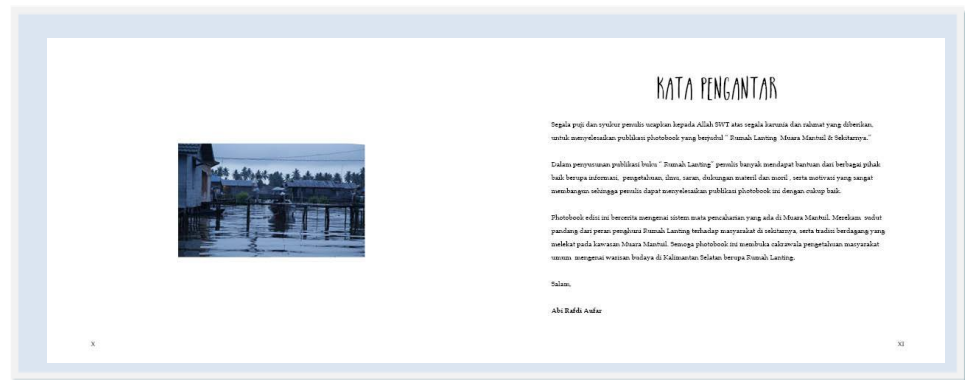
b.1 Deskripsi

Pada bagian *sub cover*, perupa menggunakan *background* putih dengan judul dan sub judul disudut kanan bawah. *Font* yang digunakan adalah *Supernova*. Judul pada *sub cover* diberi warna hitam dengan kode warna #000000 berukuran *font* 70pt (judul utama: Rumah Lanting) dan 16pt (sub judul: Muara Mantuil dan Sekitarnya).

b.2 Analisis

Pada bagian *sub cover*, *background* yang digunakan adalah latar belakang putih polos. Hal ini dimaksud untuk memberikan kesan minimalis serta memperkuat foto yang telah dibentuk pada *cover* depan. Peletakan judul pada sisi kanan bertujuan sebagai pengarah/*guide* kepada pembaca, karena pada umumnya setiap buku dibaca dari arah kiri lalu ke kanan.

c. Layout *Kata Pengantar*



Gambar 5.24 Kata pengantar
Photobook, Dokumentasi Pribadi,
2016

c.1 Deskripsi


Pada bagian kata pengantar atau pengenalan, perupa menggunakan *background* putih pada bagian teks dengan kode #f9fcff. Pada sisi kiri halaman terdapat foto lanskap suasana Ujung Benteng Muara Mantuil di pagi hari. *Grid* yang digunakan adalah *simple grid* berupa dua *grid* dengan penggunaan paragraf teks rata kiri. Font yang digunakan pada judul Kata Pengantar adalah *Supernova* dengan ukuran font sebesar 12pt, sementara pada bagian materi isi menggunakan font *book antiqua* dengan ukuran 9pt.

c.2 Analisis

Halaman kata pengantar adalah pengenalan perupa terhadap keseluruhan isi *photobook*. Pada halaman kata pengantar perupa menggunakan *background* putih pada bagian teks agar tulisan setiap paragrafnya mudah dibaca dan tidak terjadi *distract* atau pun mengalihkan fokus pada foto disebelah kirinya. Penggunaan suasana pagi hari di Ujung Benteng, Muara Mantuil bermaksud untuk mengantarkan ke topik utama yaitu sistem mata pencaharian. Pemilihan

book antiqua pada teks materi agar teks mudah dibaca dan tidak melelahkan mata pembaca.

d. Layout Daftar Isi



DAFTAR ISI	
- TESTIMONI DINAS PADWIKATA	VI
- KATA BAKSARIBARI	VII
- TESTIMONI KEPALA PEMANTUL	VII
- KATA PENGANTAR	VII
RUMAH LANTING	
- KATA PENGANTARAN LINTAS GENERASI	2
- MEMANENING HESAPI BERISANI MERSI PERUNG	28
KEPERCAYAAN MASYARAKAT	
- MEMANANI BERIP PARI	82
- BERAGANDU DI PARAS	88
- SINDU	101
- TERDARASIN	102
- TESTIMONI PERUPA	104
- KULONEN	104

Gambar 5.25 Daftar Isi
Photobook, Dokumentasi Pribadi,
2016

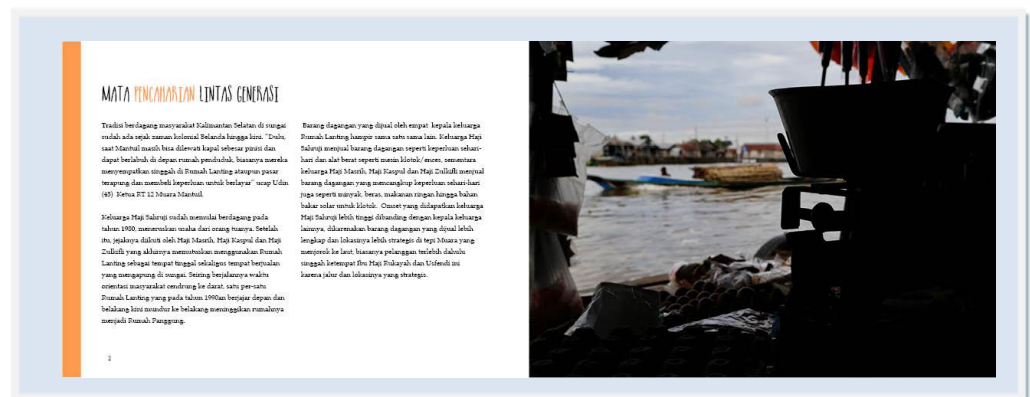
d.1 Deskripsi

Pada bagian daftar isi atau *content*, perupa menggunakan *background* putih pada bagian teks dengan kode #f9fcff. Bagian teks diletakan pada sisi kanan setelah foto. Pada bagian teks juga terdapat objek persegi panjang berukuran mini di sebelah kiri setiap point-point pada daftar isi. Objek tersebut diberikan turunan warna orange dengan kode #ff994e. Font yang digunakan pada kata Daftar Isi yaitu *supernova* berukuran 20pt dan pada poin-point daftar isi menggunakan font *book antiqua* berukuran 9pt. Keseluruhan font pada bagian daftar isi menggunakan warna hitam dengan kode #000000. Foto yang terdapat disebelah kiri halaman daftar isi adalah foto dari seorang siswi SMP yang sedang membasuh wajahnya dengan air. Foto tersebut diletakan full menghiasi seluruh halaman.

d.2 Analisis

Pada bagian daftar isi atau *content*, *background* yang digunakan adalah putih polos. *Background* dibuat putih polos agar tulisan setiap paragrafnya mudah dibaca serta tidak mengalihkan fokus pada foto disebelah kiri halaman. Penggunaan foto seorang warga yang sedang memperbaiki bagian dari rumahnya bertujuan untuk menunjukkan kepada pembaca sisi luar dari lingkungan sekitar di kawasan Muara Mantuil serta memberikan gambaran tentang kegiatan sehari-hari Masyarakat di sekeliling Rumah Lanting. Font *book antiqua* digunakan pada teks poin-poin agar teks mudah dibaca dan tidak melelahkan mata pembaca. Penggunaan warna hitam pada Judul dan point-point pada teks agar teks terlihat jelas diantara objek persegi panjang disisi kirinya.

e. Layout *chapter* Rumah Lanting



Gambar 5.26 *Chapter* Rumah Lanting, Dokumentasi Pribadi, 2016

e.1 Deskripsi

Pada *chapter* pertama, perupa menggunakan *background* putih pada bagian teks dengan kode #f9fcff. Pada sisi kiri teks terdapat objek persegi panjang yang membentang dari atas hingga ke bawah. Objek tersebut diberi warna kuning dengan kode #ffde59. *Font* yang digunakan pada kata Mata Pencaharaan Lintas Generasi yaitu *supernova* berukuran 20pt dengan 2 variasi warna, warna tersebut yaitu hitam dengan kode #000000 dan warna kuning dengan kode #ffde59. Pada teks utama *font book antiqua* digunakan berukuran 9pt serta *caption* dengan ukuran 7pt berwarna hitam dengan kode #000000.

Foto yang terdapat pada *chapter* ini adalah foto pembuka yang mewakili tema halaman ini yaitu kendaraan. Peletakan foto pembuka di sebelah kanan dari bagian teks ditujukan menjadi sistem yang akan diteruskan pada *chapter* atau bab di halaman lainnya. Foto tersebut menampilkan timbangan yang digunakan oleh keluarga Haji Kaspul.

e.2 Analisis

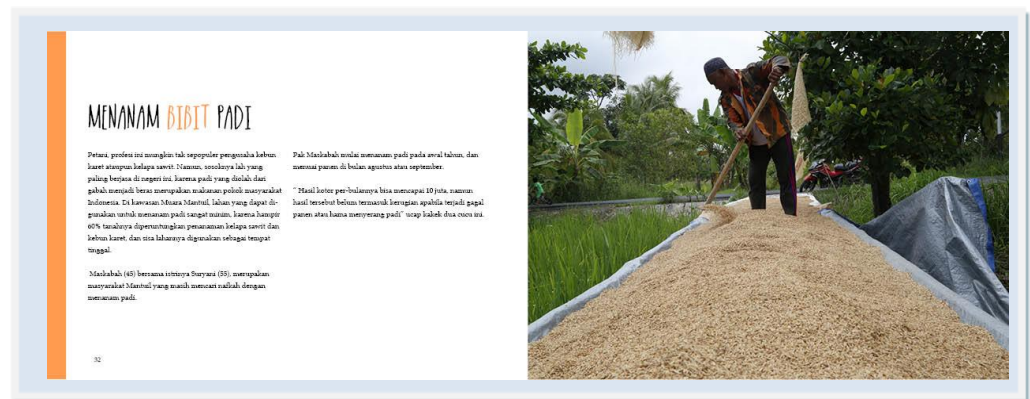
Pada *chapter* pertama, perupa menggunakan *background* putih pada bagian teks dengan kode #f9fcff. Hal ini bermaksud membuat seragam visualisasi dari *chapter* pembuka, yang berarti menjadi sistem berkelanjutan pada tiap bab pembuka di halaman lainnya.

Penggunaan warna orange pada objek persegi panjang dikarenakan warna tersebut dijadikan warna utama yang diturunkan pada objek persegi panjang lainnya, sehingga selaras dengan *chapter* pertama yang membahas hal utama pada *photobook* ini yaitu tentang mata pencaharian yang didapatkan penghuni Rumah

Lanting. *Font Supernova* pada *chapter* pembuka untuk memberikan *taste* yang klasik dalam halaman ini.

Perpaduan dua warna hitam dan jingga pada judul bertujuan untuk menyelaraskan antara objek persegi panjang yang berwarna jingga disisi sebelah kiri dan menjadi sistem pada tiap *chapter* pembuka lainnya. Penggunaan warna hitam pada *body text* berfungsi agar teks terlihat jelas di antara objek persegi panjang disisi kirinya. Pemilihan foto siluet timbangan milik Haji Kaspul bertujuan sebagai simbol bahwa keluarga yang tinggal di Rumah Lanting mayoritas adalah pedagang.

f. Layout *chapter* Masyarakat



Gambar 5.27 *Chapter* Masyarakat
Dokumentasi Pribadi, 2016

f.1 Deskripsi

Pada *chapter* masyarakat perupa menggunakan *background* putih pada bagian teks dengan kode #f9fcff. Pada sisi kiri teks terdapat objek persegi panjang yang membentang dari atas hingga ke bawah. Objek tersebut diberi warna orange

dengan kode #ff994e. *Font* yang digunakan pada kata Menanam Bibit Padi yaitu *supernova* berukuran 20pt dengan 2 variasi warna, yaitu hitam dengan kode #000000 dan jingga dengan kode #f9a825. *Font book antiqua* digunakan pada teks utama dengan ukuran 9pt serta *caption* berukuran 7pt berwarna hitam dengan kode #000000.

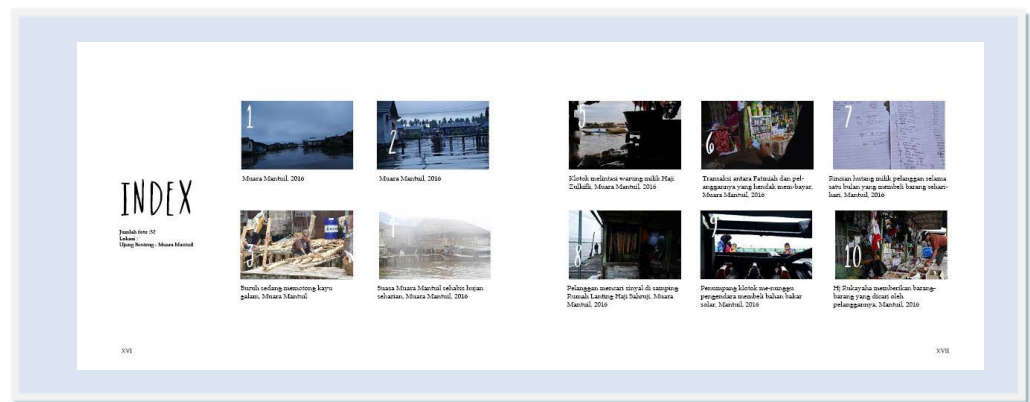
Foto yang terdapat pada halaman ini adalah foto pembuka yang mewakili tema dari *chapter* mata pencaharian. Foto tersebut menampilkan Maskabah warga Muara Mantuil yang sedang membersihkan padinya.

f.2 Analisis

Pada *chapter* ini, perupa menggunakan foto dengan objek utama Maskabah yang sedang membersihkan panen padinya, foto tersebut bertujuan menyampaikan bahwa salah satu mata pencaharian dari warga Muara Mantuil sebagai petani. Selain itu foto tersebut juga menjadi representatif dari tema mata pencaharian.

Background dibuat putih polos agar tulisan setiap paragrafnya mudah dibaca serta tidak mengalihkan fokus pada foto disebelah kiri halaman. Perpaduan dua warna hitam dan krem pada judul bertujuan untuk menyelaraskan antara objek persegi panjang yang berwarna jingga disisi sebelah kiri. Pada *body text* menggunakan warna hitam hal tersebut bertujuan agar teks terlihat jelas diantara objek persegi panjang disisi kirinya.

g. Layout *Index*



Gambar 5.28 *Chapter Daily Life*,
Dokumentasi Pribadi, 2016

g.1 Deskripsi

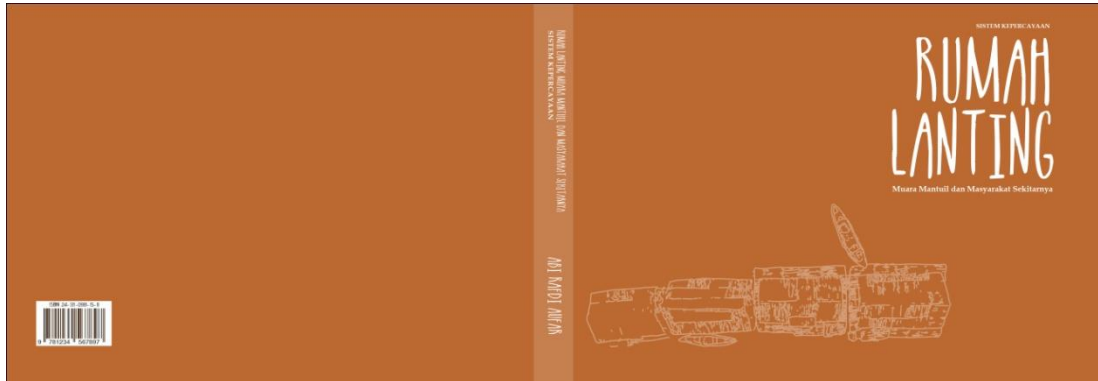
Pada bagian *index*, perupa menggunakan *background* putih pada bagian teks dengan kode #f9fcff. Pada sisi kiri bawah tulisan *index* terdapat keterangan jumlah foto dan lokasi pengambilan gambar. Setiap foto diberikan nomor sesuai urutan halamannya. *Font book antiqua* digunakan pada teks utama dengan ukuran 9pt serta *caption* berukuran 7pt berwarna hitam dengan kode #000000. *Grid* yang digunakan adalah *simple grid* berupa dua *grid* dengan penggunaan paragraf teks rata kiri.

g.2 Analisis

Pada bagian *index*, *background* yang digunakan adalah latar belakang putih polos. Hal ini dimaksud untuk memberikan kesan minimalis serta memperkuat foto yang telah disusun secara teratur. Peletakan tulisan *index* pada sisi kiri bertujuan sebagai pengarah/*guide* kepada pembaca, karena pada umumnya setiap buku dibaca dari arah kiri lalu ke kanan.

A.1.5 Photobook ke-5 Edisi Sistem Kepercayaan

a. Cover



Gambar 5.29 Cover *Photobook*.
Edisi ke-5, Dokumentasi pribadi,
2016

a.1 Deskripsi

Gambar di atas merupakan *spread cover photobook* (depan dan belakang) dengan bentuk persegi panjang berbidang datar dua dimensi yang berukuran A5 (21,5cm x 15,5). Pemilihan ukuran ini dipilih agar pembaca mendapat kemudahan saat melihat setiap foto dan ketika membawanya.

Cover edisi pertama menggunakan warna coklat dengan kode #bb6931 sebagai *background* dan ilustrasi Rumah Lanting (tampak atas) sebagai *point of interest* pada *photobook*, didukung oleh judul dan subjudul yang berwarna putih, warna putih dipilih karena dapat menonjolkan sisi kontras pada judul serta mudah untuk membacanya. Warna putih yang digunakan dalam *software* photoshop adalah dengan kode #f9fcff.

Font yang digunakan pada Judul *Cover* adalah *Supernova* dengan ukuran font 60pt. Peletakan Judul di atas kanan dengan menggunakan *aligment* rata kanan

adalah untuk menyeimbangkan peletakan objek. *Supernova* ukuran font 12,7 pt untuk penulisan Sub-Judul, di letakan pada bagian kanan atas dan bawah.

a.2 Analisis

Alasan perupa memilih ilustrasi pada cover yaitu sebagai representasi rumah lanting di kawasan Muara Mantuil yang secara visual arsitekturnya sangat menarik. Maka dari itu, perupa memilih warna turunan kuning, orange dan coklat sebagai rangkaian seri pada *photobook* serta menyisipkan ilustrasi tampak atas Rumah Lanting agar menarik perhatian pembaca untuk melihat isi di dalamnya.

Pemilihan *Supernova* sebagai font yang digunakan yaitu font ini memiliki karakter yang sesuai dengan tema pada *photobook* ini, yaitu Rumah Lanting. Pondasi Rumah Lanting yang berbahan utama kayu memiliki kesamaan pada bentuk dari font *Supernova* yang berkarakter panjang, tipis dan sedikit distorsi. Walaupun menghasilkan efek distorsi pada huruf namun tingkat keterbacaanya cukup tinggi dan memberikan kesan klasik pada desainnya. Pemilihan warna putih pada font dimaksudkan untuk mempermudah pembaca dalam melihat *cover* depan *photobook*.

Peletakkan *barcode* berada pada bagian kiri bawah bawah yang bertujuan untuk menyeimbangkan komposisi *layout*. Pada bagian punggung buku juga memiliki sistem *layout* yang sama dengan bagian *cover*, pada bagian ini terdapat pertemuan pada foto bagian *cover* depan dan belakang, penggunaan font yang sama dengan ukuran 11pt untuk memberikan keterangan pengarang buku dan judulnya.

b. Sub Cover



Gambar 5.30 Sub Cover
Photobook.

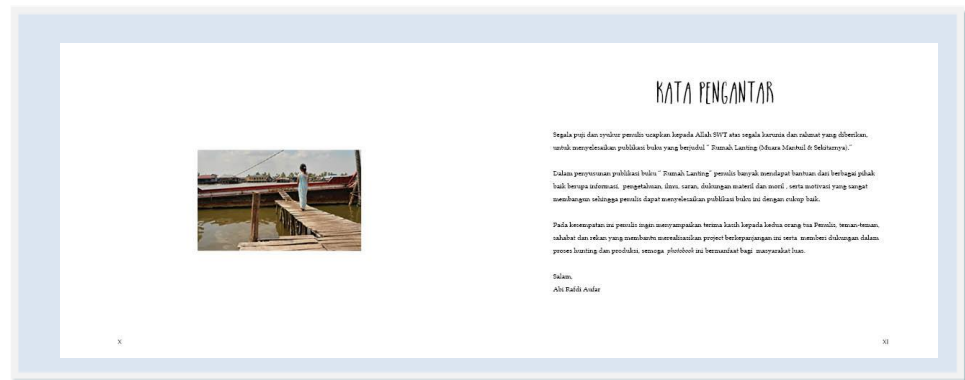
b.1 Deskripsi

Pada bagian *sub cover*, perupa menggunakan *background* putih dengan judul dan sub judul disudut kanan bawah. *Font* yang digunakan adalah *Supernova*. Judul pada *sub cover* diberi warna hitam dengan kode warna #000000 berukuran *font* 70pt (judul utama: Rumah Lanting) dan 16pt (sub judul: Muara Mantuil dan Sekitarnya).

b.2 Analisis

Pada bagian *sub cover*, *background* yang digunakan adalah latar belakang putih polos. Hal ini dimaksud untuk memberikan kesan minimalis serta memperkuat foto yang telah dibentuk pada *cover* depan. Peletakan judul pada sisi kanan bertujuan sebagai pengarah/*guide* kepada pembaca, karena pada umumnya setiap buku dibaca dari arah kiri lalu ke kanan.

c. Layout *Kata Pengantar*



Gambar 5.31 Kata pengantar
Photobook, Dokumentasi Pribadi,
2016

c.1 Deskripsi

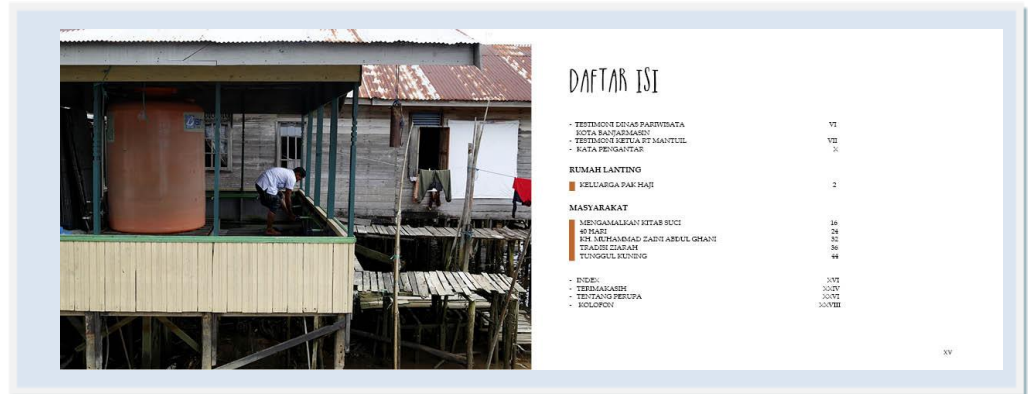
Pada bagian kata pengantar atau pengenalan, perupa menggunakan *background* putih pada bagian teks dengan kode #f9fcff. Pada sisi kiri halaman terdapat foto lanskap suasana Ujung Benteng Muara Mantuil di pagi hari. *Grid* yang digunakan adalah *simple grid* berupa dua *grid* dengan penggunaan paragraf teks rata kiri. Font yang digunakan pada judul Kata Pengantar adalah *Supernova* dengan ukuran font sebesar 12pt, sementara pada bagian materi isi menggunakan font *book antiqua* dengan ukuran 9pt.

c.2 Analisis

Halaman kata pengantar adalah pengenalan perupa terhadap keseluruhan isi *photobook*. Pada halaman kata pengantar perupa menggunakan *background* putih pada bagian teks agar tulisan setiap paragrafnya mudah dibaca dan tidak terjadi *distract* ataupun mengalihkan fokus pada foto disebelah kirinya. Penggunaan foto seorang gadis kecil yang menatap mesjid di seberangnya bermaksud untuk mengantarkan ke topik utama yaitu sistem kepercayaan.

Pemilihan *book antiqua* pada teks materi agar teks mudah dibaca dan tidak melelahkan mata pembaca.

d. Layout Daftar Isi



Gambar 5.32 Daftar Isi *Photobook*,
Dokumentasi Pribadi, 2016

d.1 Deskripsi

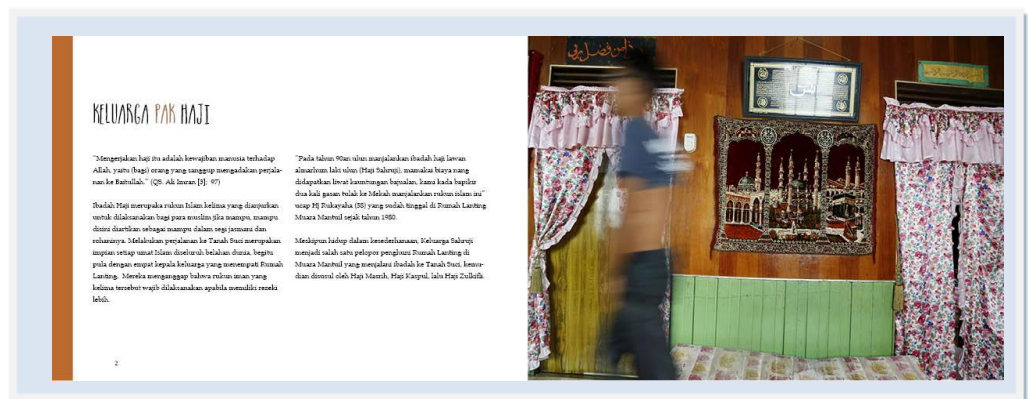
Pada bagian daftar isi atau *content*, perupa menggunakan *background* putih pada bagian teks dengan kode #f9fcff. Bagian teks diletakan pada sisi kanan setelah foto. Pada bagian teks juga terdapat objek persegi panjang berukuran mini di sebelah kiri setiap point-point pada daftar isi. Objek tersebut diberikan turunan warna cokelat dengan kode #bb6931. *Font* yang digunakan pada kata daftar Isi yaitu *supernova* berukuran 20pt dan pada poin-point daftar isi menggunakan font *book antiqua* berukuran 9pt. Keseluruhan font pada bagian daftar isi menggunakan warna hitam dengan kode #000000. Foto yang terdapat disebelah kiri halaman daftar isi adalah foto dari seorang warga yang hendak wudhu untuk

pergi ibadah Sholat Jumat. Foto tersebut diletakan full menghiasi seluruh halaman.

d.2 Analisis

Pada bagian daftar isi atau *content*, *background* yang digunakan adalah putih polos. *Background* dibuat putih polos agar tulisan setiap paragrafnya mudah dibaca serta tidak mengalihkan fokus pada foto disebelah kiri halaman. Penggunaan foto seorang warga yang sedang wudhu untuk pergi ibadah Sholat Jumat bertujuan untuk menunjukkan kepada pembaca bahwa untuk berangkat ke tempat ibadah harus dalam keadaan suci. *Font book antiqua* digunakan pada teks poin-poin agar teks mudah dibaca dan tidak melelahkan mata pembaca. Penggunaan warna hitam pada Judul dan point-point pada teks agar teks terlihat jelas di antara objek persegi panjang disisi kirinya.

e. Layout *chapter* Rumah Lanting



Gambar 5.33 *Chapter* Rumah Lanting, Dokumentasi Pribadi, 2016

e.1 Deskripsi

Pada *chapter* pertama, perupa menggunakan *background* putih pada bagian teks dengan kode #f9fcff. Pada sisi kiri teks terdapat objek persegi panjang yang membentang dari atas hingga ke bawah. Objek tersebut diberi warna coklat dengan kode #bb6931. *Font* yang digunakan pada kata Keluarga Pak Haji yaitu *supernova* berukuran 20pt dengan 2 variasi warna, warna tersebut yaitu hitam dengan kode #000000 dan warna coklat dengan kode #bb6931.. Pada teks utama *font book antiqua* digunakan berukuran 9pt serta *caption* dengan ukuran 7pt berwarna hitam dengan kode #000000.

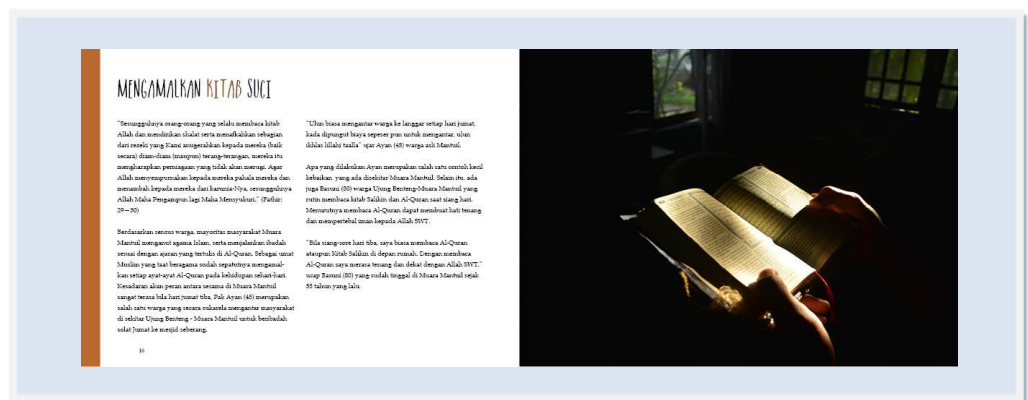
Foto yang terdapat pada *chapter* ini adalah foto pembuka yang mewakili tema halaman ini yaitu kendaraan. Peletakan foto pembuka di sebelah kanan dari bagian teks ditujukan menjadi sistem yang akan diteruskan pada *chapter* atau bab di halaman lainnya. Foto tersebut menampilkan Fauzi sedang berbenah untuk membersihkan badannya untuk pergi ke mesjid

e.2 Analisis

Pada *chapter* pertama, perupa menggunakan *background* putih pada bagian teks dengan kode #f9fcff. Hal ini bermaksud membuat seragam visualisasi dari *chapter* pembuka, yang berarti menjadi sistem berkelanjutan pada tiap bab pembuka di halaman lainnya. Penggunaan warna coklat pada objek persegi panjang dikarenakan warna tersebut dijadikan warna utama yang diturunkan pada objek persegi panjang lainnya, sehingga selaras dengan *chapter* pertama yang membahas hal utama pada *photobook* ini yaitu tentang kepercayaan yang didapatkan penghuni Rumah Lanting. *Font Supernova* pada *chapter* pembuka

untuk memberikan *taste* yang klasik dalam halaman ini. Perpaduan dua warna hitam dan jingga pada judul bertujuan untuk menyelaraskan antara objek persegi panjang yang berwarna jingga disisi sebelah kiri dan menjadi sistem pada tiap *chapter* pembuka lainnya. Penggunaan warna hitam pada *body text* berfungsi agar teks terlihat jelas diantara objek persegi panjang disisi kirinya. Pemilihan foto Fauzi yang sedang berbenah untuk membersihkan badanya dan berangkat Sholat Jumat bertujuan sebagai simbol bahwa keluarga yang tinggal di Rumah Lanting mayoritas adalah muslim.

f. Layout Chapter Masyarakat



Gambar 5.34 Chapter Masyarakat Dokumentasi Pribadi, 2016

f.1 Deskripsi

Pada *chapter* masyarakat serupa menggunakan *background* putih pada bagian teks dengan kode #f9fcff. Pada sisi kiri teks terdapat objek persegi panjang yang membentang dari atas hingga ke bawah. Objek tersebut diberi warna cokelat dengan kode #ff994e. *Font* yang digunakan pada kata Menanam Bibit Padi yaitu

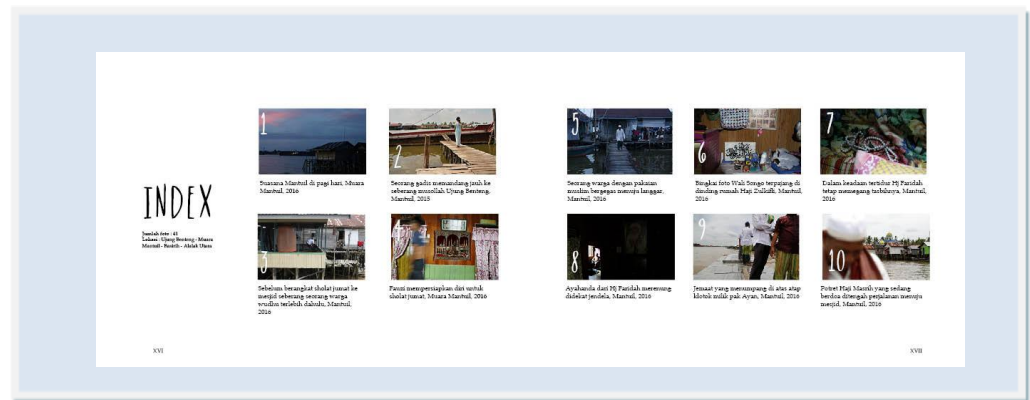
supernova berukuran 20pt dengan 2 variasi warna, yaitu hitam dengan kode #000000 dan coklat dengan kode #f9a825. Font *book antiqua* digunakan pada teks utama dengan ukuran 9pt serta *caption* berukuran 7pt berwarna hitam dengan kode #000000.

Foto yang terdapat pada halaman ini adalah foto pembuka yang mewakili tema dari *chapter* mata pencaharian. Foto tersebut menampilkan seorang warga yang sedang membaca Al-Quran.

f.2 Analisis

Pada *chapter* ini, perupa menggunakan foto dengan objek utama Maskabah yang sedang membersihkan panen padinya, foto tersebut bertujuan simbol bahwa masyarakat yang tinggal di Muara Mantuil mayoritas adalah muslim yang taat beribadah. Selain itu foto tersebut juga menjadi representatif dari tema kepercayaan. *Background* dibuat putih polos agar tulisan setiap paragrafnya mudah dibaca serta tidak mengalihkan fokus pada foto disebelah kiri halaman. Perpaduan dua warna hitam dan coklat pada judul bertujuan untuk menyelaraskan antara objek persegi panjang yang berwarna jingga disisi sebelah kiri. Pada *body text* menggunakan warna hitam hal tersebut bertujuan agar teks terlihat jelas diantara objek persegi panjang disisi kirinya.

g. Layout *Index*



Gambar 5.35 *Chapter Daily Life*,
Dokumentasi Pribadi, 2016

g.1 Deskripsi

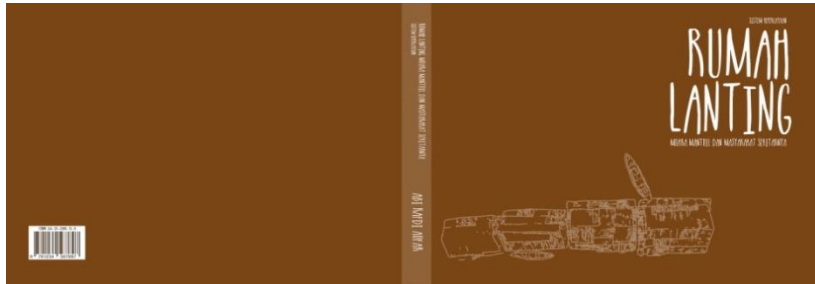
Pada bagian *index*, perupa menggunakan *background* putih pada bagian teks dengan kode #f9fcff. Pada sisi kiri bawah tulisan *index* terdapat keterangan jumlah foto dan lokasi pengambilan gambar. Setiap foto diberikan nomor sesuai urutan halamannya. *Font book antiqua* digunakan pada teks utama dengan ukuran 9pt serta *caption* berukuran 7pt berwarna hitam dengan kode #000000. *Grid* yang digunakan adalah *simple grid* berupa dua *grid* dengan penggunaan paragraf teks rata kiri.

g.2 Analisis

Pada bagian *index*, *background* yang digunakan adalah latar belakang putih polos. Hal ini dimaksud untuk memberikan kesan minimalis serta memperkuat foto yang telah disusun secara teratur. Peletakan tulisan *index* pada sisi kiri bertujuan sebagai pengarah/*guide* kepada pembaca, karena pada umumnya setiap buku dibaca dari arah kiri lalu ke kanan.

5.1.6 Photobook ke-6 Edisi Sistem Kesenian dan Bahasa

a. Cover



Gambar 5.36 Cover *photobook*.
Edisi ke-5, Dokumentasi Pribadi,
2016

a.1 Deskripsi

Gambar di atas merupakan *spread cover photobook* (depan dan belakang) dengan bentuk persegi panjang berbidang datar dua dimensi yang berukuran A5 (21,5cm x 15,5). Pemilihan ukuran ini dipilih agar pembaca mendapat kemudahan saat melihat setiap foto dan ketika membawanya.

Cover edisi pertama menggunakan warna coklat dengan kode #bb6931 sebagai *background* dan ilustrasi Rumah Lanting (tampak atas) sebagai *point of interest* pada *photobook*, didukung oleh judul dan subjudul yang berwarna putih, warna putih dipilih karena dapat menonjolkan sisi kontras pada judul serta mudah untuk membacanya. Warna putih yang digunakan dalam *software* photoshop adalah dengan kode #f9fcff.

Font yang digunakan pada Judul *Cover* adalah *Supernova* dengan ukuran font 60pt. Peletakan Judul di atas kanan dengan menggunakan *alignment* rata kanan

adalah untuk menyeimbangkan peletakan objek. *Supernova* ukuran font 12,7 pt untuk penulisan Sub-Judul, di letakan pada bagian kanan atas dan bawah.

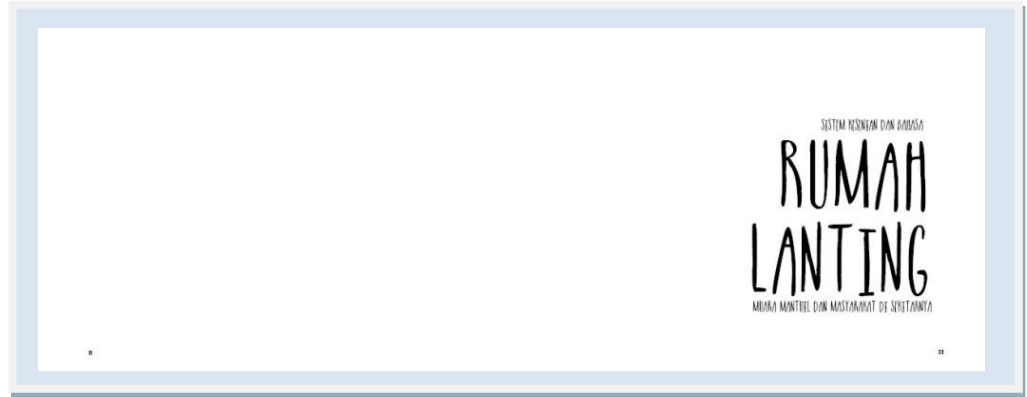
a.2 Analisis

Alasan perupa memilih ilustrasi pada cover yaitu sebagai representasi rumah lanting di kawasan Muara Mantuil yang secara visual arsitekturnya sangat menarik. Maka dari itu, perupa memilih warna turunan kuning, orange dan coklat sebagai rangkaian seri pada *photobook* serta menyisipkan ilustrasi tampak atas Rumah Lanting agar menarik perhatian pembaca untuk melihat isi di dalamnya.

Pemilihan *Supernova* sebagai font yang digunakan yaitu font ini memiliki karakter yang sesuai dengan tema pada *photobook* ini, yaitu Rumah Lanting. Pondasi Rumah Lanting yang berbahan utama kayu memiliki kesamaan pada bentuk dari font *Supernova* yang berkarakter panjang, tipis dan sedikit distorsi. Walaupun menghasilkan efek distorsi pada huruf namun tingkat keterbacaanya cukup tinggi dan memberikan kesan klasik pada desainnya. Pemilihan warna putih pada font dimaksudkan untuk mempermudah pembaca dalam melihat *cover* depan *photobook*.

Peletakkan *barcode* berada pada bagian kiri bawah bawah yang bertujuan untuk menyeimbangkan komposisi *layout*. Pada bagian punggung buku juga memiliki sistem *layout* yang sama dengan bagian *cover*, pada bagian ini terdapat pertemuan pada foto bagian *cover* depan dan belakang, penggunaan font yang sama dengan ukuran 11pt untuk memberikan keterangan pengarang buku dan judulnya.

b. Sub Cover



Gambar 5.37 Sub Cover
Photobook.

b.1 Deskripsi

Pada bagian *sub cover*, perupa menggunakan *background* putih dengan judul dan sub judul disudut kanan bawah. *Font* yang digunakan adalah *Supernova*. Judul pada *sub cover* diberi warna hitam dengan kode warna #000000 berukuran *font* 70pt (judul utama: Rumah Lanting) dan 16pt (sub judul: Muara Mantuil dan Sekitarnya).

b.2 Analisis

Pada bagian *sub cover*, *background* yang digunakan adalah latar belakang putih polos. Hal ini dimaksud untuk memberikan kesan minimalis serta memperkuat foto yang telah dibentuk pada *cover* depan. Peletakan judul pada sisi kanan bertujuan sebagai pengarah/*guide* kepada pembaca, karena pada umumnya setiap buku dibaca dari arah kiri lalu ke kanan.

c. Layout *Kata Pengantar*



Gambar 5.38 Kata Pengantar
Photobook, Dokumentasi Pribadi,
2016

c.1 Deskripsi

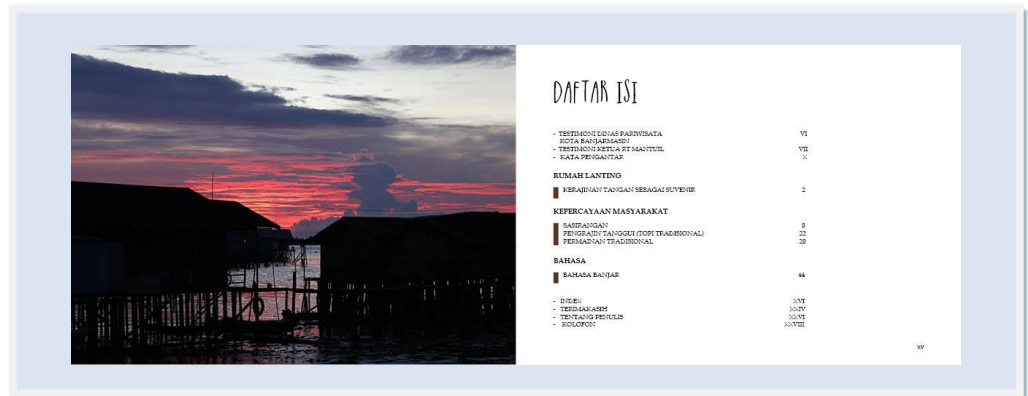
Pada bagian kata pengantar atau pengenalan, perupa menggunakan *background* putih pada bagian teks dengan kode #f9fcff. Pada sisi kiri halaman terdapat foto detail ranting pohon di Muara Manttuil pada pagi hari. *Grid* yang digunakan adalah *simple grid* berupa dua *grid* dengan penggunaan paragraf teks rata kiri. Font yang digunakan pada judul Kata Pengantar adalah *Supernova* dengan ukuran font sebesar 12pt, sementara pada bagian materi isi menggunakan font *book antiqua* dengan ukuran 9pt.

c.2 Analisis

Halaman kata pengantar adalah pengenalan perupa terhadap keseluruhan isi *photobook*. Pada halaman kata pengantar perupa menggunakan *background* putih pada bagian teks agar tulisan setiap paragrafnya mudah dibaca dan tidak terjadi *distract* ataupun mengalihkan fokus pada foto disebelah kirinya. Penggunaan foto detail ranting pohon di Muara Manttuil bermaksud untuk mengantarkan ke topik utama yaitu sistem kesenian yang selalu bermakna

estetika. Pemilihan *book antiqua* pada teks materi agar teks mudah dibaca dan tidak melelahkan mata pembaca.

d. Layout Daftar Isi



Gambar 5.39 Daftar Isi *Photobook*,
Dokumentasi Pribadi, 2016

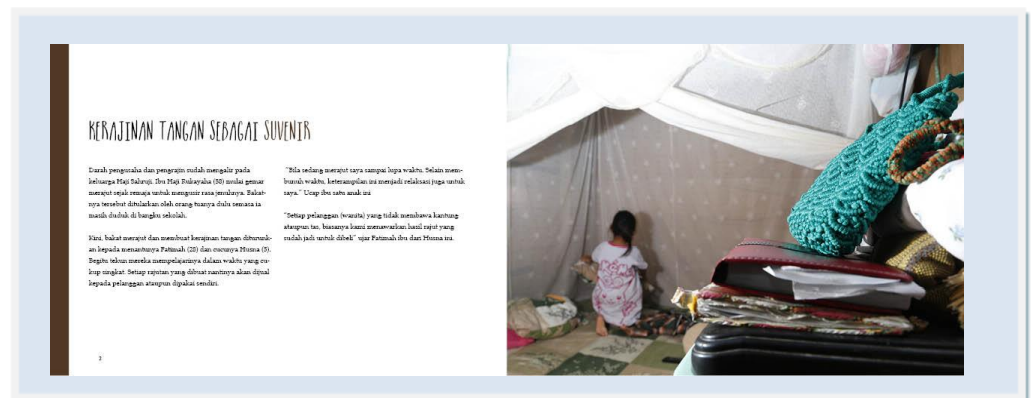
d.1 Deskripsi

Pada bagian daftar isi atau *content*, serupa menggunakan *background* putih pada bagian teks dengan kode #f9fcff. Bagian teks diletakan pada sisi kanan setelah foto. Pada bagian teks juga terdapat objek persegi panjang berukuran mini di sebelah kiri setiap point-point pada daftar isi. Objek tersebut diberikan turunan warna cokelat dengan kode #bb6931. *Font* yang digunakan pada kata daftar Isi yaitu *supernova* berukuran 20pt dan pada poin-point daftar isi menggunakan font *book antiqua* berukuran 9pt. Keseluruhan font pada bagian daftar isi menggunakan warna hitam dengan kode #000000. Foto yang terdapat disebelah kiri halaman daftar isi adalah foto lanskap suasana Muara Mantuil ketika matahari mulai berganti senja. Foto tersebut diletakan full menghiasi seluruh halaman.

d.2 Analisis

Pada bagian daftar isi atau *content, background* yang digunakan adalah putih polos. *Background* dibuat putih polos agar tulisan setiap paragrafnya mudah dibaca serta tidak mengalihkan fokus pada foto disebelah kiri halaman. Penggunaan foto lanskap suasana Muara Mantuil ketika matahari mulai berganti senja untuk menunjukkan kepada pembaca bahwa panorama indah dapat dirasakan di Ujung Benteng, Muara Mantuil. *Font book antiqua* digunakan pada teks poin-poin agar teks mudah dibaca dan tidak melelahkan mata pembaca. Penggunaan warna hitam pada Judul dan point-point pada teks agar teks terlihat jelas diantara objek persegi panjang di sisi kirinya.

e. Layout Chapter Rumah Lanting



Gambar 5.40 Chapter Rumah Lanting, Dokumentasi Pribadi, 2016

e.1 Deskripsi

Pada *chapter* pertama, perupa menggunakan *background* putih pada bagian teks dengan kode #f9fcff. Pada sisi kiri teks terdapat objek persegi panjang

yang membentang dari atas hingga ke bawah. Objek tersebut diberi warna cokelat dengan kode #bb6931. *Font* yang digunakan pada kata Keluarga Pak Haji yaitu *supernova* berukuran 20pt dengan 2 variasi warna, warna tersebut yaitu hitam dengan kode #000000 dan warna cokelat dengan kode #bb6931. Pada teks utama *font book antiqua* digunakan berukuran 9pt serta *caption* dengan ukuran 7pt berwarna hitam dengan kode #000000.

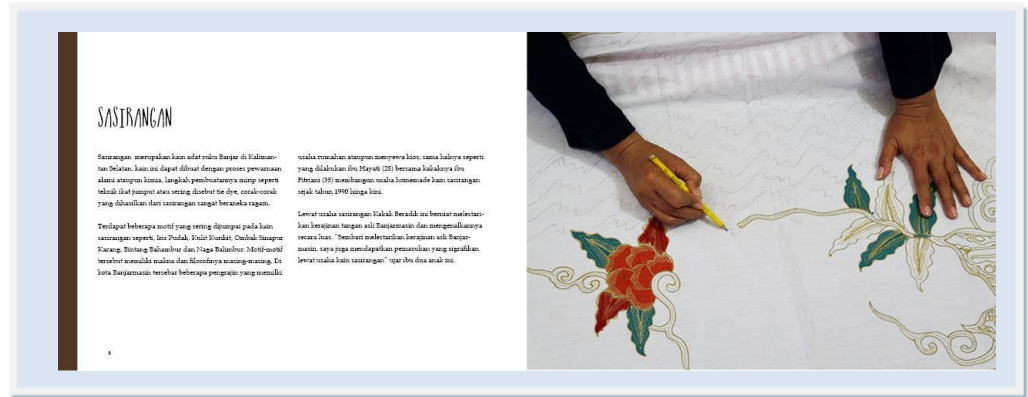
Foto yang terdapat pada *chapter* ini adalah foto pembuka yang mewakili tema halaman ini yaitu kendaraan. Peletakan foto pembuka di sebelah kanan dari bagian teks ditujukan menjadi sistem yang akan diteruskan pada *chapter* atau bab di halaman lainnya. Foto tersebut menampilkan detail kerajinan tangan berupa tas yang dikerjakan oleh Fatimah.

e.2 Analisis

Pada *chapter* pertama, perupa menggunakan *background* putih pada bagian teks dengan kode #f9fcff. Hal ini bermaksud membuat seragam visualisasi dari *chapter* pembuka, yang berarti menjadi sistem berkelanjutan pada tiap bab pembuka di halaman lainnya. Penggunaan warna cokelat pada objek persegi panjang dikarenakan warna tersebut dijadikan warna utama yang diturunkan pada objek persegi panjang lainnya, sehingga selaras dengan *chapter* pertama yang membahas hal utama pada *photobook* ini yaitu tentang kegiatan berkesenian yang dilakukan penghuni Rumah Lanting. *Font Supernova* pada *chapter* pembuka untuk memberikan *taste* yang klasik dalam halaman ini. Perpaduan dua warna hitam dan jingga pada judul bertujuan untuk menyelaraskan antara objek persegi panjang yang berwarna jingga disisi sebelah kiri dan menjadi sistem pada tiap

chapter pembuka lainnya. Penggunaan warna hitam pada *body text* berfungsi agar teks terlihat jelas diantara objek persegi panjang disisi kirinya.

f. Layout *Chapter Masyarakat*



Gambar 5.41 *Chapter Masyarakat*
Dokumentasi Pribadi, 2016

f.1 Deskripsi

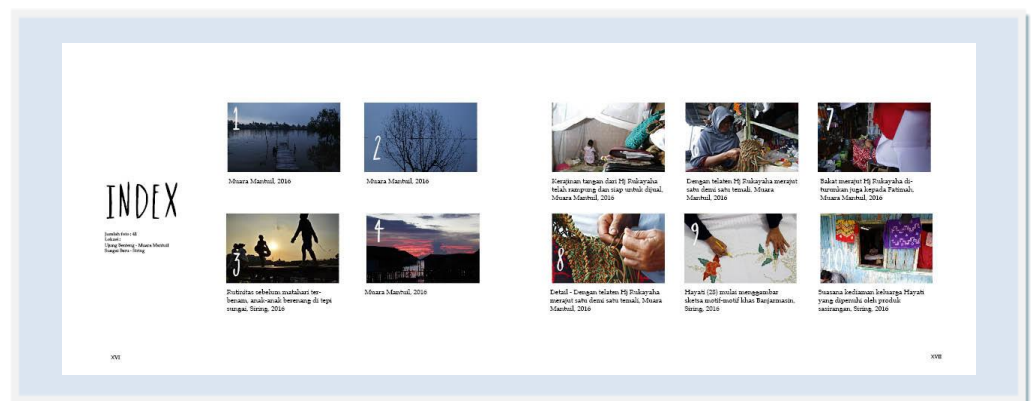
Pada *chapter* masyarakat perupa menggunakan *background* putih pada bagian teks dengan kode #f9fcff. Pada sisi kiri teks terdapat objek persegi panjang yang membentang dari atas hingga ke bawah. Objek tersebut diberi warna cokelat dengan kode #ff994e. *Font* yang digunakan pada kata Menanam Bibit Padi yaitu *supernova* berukuran 20pt dengan 2 variasi warna, yaitu hitam dengan kode #000000 dan cokelat dengan kode #f9a825. *Font book antiqua* digunakan pada teks utama dengan ukuran 9pt serta *caption* berukuran 7pt berwarna hitam dengan kode #000000.

Foto yang terdapat pada halaman ini adalah foto pembuka yang mewakili tema dari *chapter* mata pencaharian. Foto tersebut menampilkan tangan seorang pengrajin sasirangan yang sedang membuat sketsa motif.

f.2 Analisis

Pada *chapter* ini, perupa menggunakan foto dengan objek utama tangan seorang pengrajin sasirangan yang sedang membuat sketsa, foto tersebut simbol bahwa sasirangan merupakan kesenian asli Kalimantan Selatan. Selain itu foto tersebut juga menjadi representatif dari tema kesenian. *Background* dibuat putih polos agar tulisan setiap paragrafnya mudah dibaca serta tidak mengalihkan fokus pada foto disebelah kiri halaman. Perpaduan dua warna hitam dan cokelat pada judul bertujuan untuk menyelaraskan antara objek persegi panjang yang berwarna jingga disisi sebelah kiri. Pada *body text* menggunakan warna hitam hal tersebut bertujuan agar teks terlihat jelas diantara objek persegi panjang disisi kirinya.

g. Layout *Index*



Gambar 5.42 *Chapter Daily Life*,
Dokumentasi Pribadi, 2016

g.1 Deskripsi

Pada bagian *index*, perupa menggunakan *background* putih pada bagian teks dengan kode #f9fcff. Pada sisi kiri bawah tulisan *index* terdapat keterangan jumlah foto dan lokasi pengambilan gambar. Setiap foto diberikan nomor sesuai urutan halamannya. *Font book antiqua* digunakan pada teks utama dengan ukuran 9pt serta *caption* berukuran 7pt berwarna hitam dengan kode #000000. *Grid* yang digunakan adalah *simple grid* berupa dua *grid* dengan penggunaan paragraf teks rata kiri.

g.2 Analisis

Pada bagian *index*, *background* yang digunakan adalah latar belakang putih polos. Hal ini dimaksud untuk memberikan kesan minimalis serta memperkuat foto yang telah disusun secara teratur. Peletakan tulisan *index* pada sisi kiri bertujuan sebagai pengarah/*guide* kepada pembaca, karena pada umumnya setiap buku dibaca dari arah kiri lalu ke kanan.

B. Spesifikasi Photobook

B.1 Spesifikasi Pengguna

Photobook ini ditujukan untuk masyarakat umum dan tidak terbatas pada gender dengan sasaran ekonomi menengah ke atas di seluruh daerah Indonesia, khususnya untuk remaja berusia 17-20 tahun dan dewasa berusia 21-45 tahun. Karena pada usia tersebut remaja dan dewasa dapat memahami serta menyukai lebih dalam isu tentang lingkungan dan budaya.

B.2 Spesifikasi Bentuk dan Pemaknaannya

Bentuk *photobook* yang dibuat adalah ukuran persegi panjang 23,5 X 15,5 (A5) dan berisikan 100 lembar halaman. Pada *photobook* ini penulis merangkainya secara minimalis dari tata letak dan fotonya hingga kemasannya. Alasan penulis membuat bentuk buku dengan ukuran A5 yaitu agar mudah dibawa dan disimpan.

B.3 Spesifikasi Fungsi

Photobook ini berfungsi sebagai sumber informasi/pengetahuan mengenai Rumah Lanting yang berada di Kalimantan Selatan, khususnya berlokasi di kelurahan Muara Mantuil. Selain itu juga *photobook* ini menampilkan keadaan yang *real* pada rumah lanting dan masyarakat disekitarnya.

B.4 Spesifikasi Teknis

Pada *photobook* ini terdapat lima puluh satu (51) foto yang terekam pada kamera, foto-foto tersebut didapatkan saat hunting ekspedisi ke kota Banjarmasin, Kalimantan Selatan. Adapun teknis yang digunakan saat pengambilan gambar yaitu dengan setting manual pada *body* kamera Nikon DSLR D7100 dan setting auto pada lensa. Setelah foto-foto terkumpul dan telah disortir, kumpulan foto tersebut masuk ke kamar terang atau olah digital menggunakan *software Adobe Photoshop*. Setelah itu diolah tata letaknya pada *software Adobe Indesign cs6*.

Photobook berjudul Rumah Lanting (Muara Mantuil dan Sekitarnya) ini berbentuk persegi panjang dengan ukuran A5 (15,5cm X 21,5cm) dan halaman sebanyak 100 lembar. Kertas yang digunakan merupakan jenis kertas *art paper* 90 gr dengan penggunaan *hardcover* sebagai *cover* buku.

B.5 Spesifikasi Produksi

Tahapan awal pembuatan *photobook* ini adalah dengan mensortir foto yang telah didapatkan saat proses hunting ke kota Banjarmasin, Kalimantan Selatan. Kemudian kumpulan foto-foto tersebut diolah digital pada *software photosop*, dengan memberikan sentuhan *adjustment*, *brightness* dan *contrast*. Kemudian proses desain *layout* menggunakan *software Indesign*.

Tahap selanjutnya adalah tahap *printing*, dalam tahap ini penulis menggunakan kertas art paper 85gr untuk materi isi dan art carton 260gr untuk lembar judul. Art paper ukuran 85gr dipilih dengan alasan ukuran kertas yang cocok untuk dipakai sebagai halaman isi karena tidak terlalu tebal ataupun tipis. Pada *cover*, penulis memilih menggunakan *soft cover* sebagai cover buku agar buku ini tidak berat dan memiliki kesan minimalis, dan *binding* yang digunakan adalah *perfect binding* dengan hasil akhir halaman-halaman buku disatukan dalam sebuah *cover* dan dijait pada bagian punggung buku.