

BAB V

VISUALISASI DAN DESKRIPSI KARYA

A. Rancangan Detail

A.1 Definisi Rancangan

Photobook Muara Mantuil dan Masyarakat sekitarnya menceritakan mengenai warisan budaya kota Banjarmasin berupa arsitektur rumah, serta memaparkan fenomena yang terjadi disekeliling penghuni Rumah Lanting dan masyarakat sekitarnya.

Rumah lanting merupakan salah satu bentuk warisan kebudayaan, oleh karena itu photobook ini menggunakan pendekatan tujuh unsur kebudayaan oleh Koentjaraningrat berupa menyampaikan visualnya sesuai dengan kategori yang ada di masyarakat. Berdasarkan pemetaan yang telah dilakukan perupa bersama dosen pembimbing, menentukan bahwa untuk karya tugas akhir membuat 6 seri photobook (sistem kemasyarakatan dan organisasi sosial, sistem peralatan hidup dan teknologi, sistem pengetahuan pendidikan, sistem mata pencaharian, sistem kepercayaan, serta sistem kesenian dan bahasa) dengan kemasan *boxset*.

Maka, perupa akan membedah satu persatu enam edisi dari *photobook* berserta konten keseluruhannya, sebagai berikut:

A.1.1 Photobook ke-1 Edisi Sistem Kemasyarakatan dan Organisasi Sosial

a. Cover



Gambar 5.1 Cover *photobook*.
Edisi ke-1 ,Dokumentasi pribadi,
2016

a.1 Deskripsi

Gambar di atas merupakan *spread cover photobook* (depan dan belakang) dengan bentuk persegi panjang berbidang datar dua dimensi yang berukuran A5 (21,5cm x 15,5). Pemilihan ukuran ini dipilih agar pembaca mendapat kemudahan saat melihat setiap foto dan ketika membawanya.

Cover edisi pertama menggunakan warna krem dengan kode #ffeea4 sebagai *background* dan ilustrasi Rumah Lanting (tampak atas) sebagai *point of interest* pada *photobook*, didukung oleh judul dan subjudul yang berwarna coklat, warna coklat dipilih karena dapat menonjolkan sisi kontras pada judul serta mudah untuk membacanya. Warna coklat yang digunakan dalam *software photoshop* adalah dengan kode #503723.

Font yang digunakan pada Judul *Cover* adalah *Supernova* dengan ukuran font 60pt. Peletakan Judul di atas kanan dengan menggunakan *alignment* rata kanan adalah untuk menyeimbangkan peletakan objek. *Supernova* ukuran font 12,7 pt untuk penulisan Sub-Judul, di letakan pada bagian kanan atas dan bawah.

a.2 Analisis

Alasan perupa memilih ilustrasi pada cover yaitu sebagai representasi rumah lanting di kawasan Muara Mantuil yang secara visual arsitekturnya sangat menarik. Maka dari itu, perupa memilih warna turunan kuning, orange dan cokelat sebagai rangkaian seri pada *photobook* serta menyisipkan ilustrasi tampak atas Rumah Lanting agar menarik perhatian pembaca untuk melihat isi di dalamnya.

Pemilihan *Supernova* sebagai font yang digunakan yaitu font ini memiliki karakter yang sesuai dengan tema pada *photobook* ini, yaitu Rumah Lanting. Pondasi Rumah Lanting yang berbahan utama kayu memiliki kesamaan pada bentuk dari font *Supernova* yang berkarakter panjang, tipis dan sedikit distorsi. Walaupun menghasilkan efek distorsi pada huruf namun tingkat keterbacaanya cukup tinggi dan memberikan kesan klasik pada desainnya. Pemilihan warna putih pada font dimaksudkan untuk mempermudah pembaca dalam melihat *cover* depan *photobook*.

Peletakkan *barcode* berada pada bagian kiri bawah bawah yang bertujuan untuk menyeimbangkan komposisi *layout*. Pada bagian punggung buku juga memiliki sistem *layout* yang sama dengan bagian *cover*, pada bagian ini terdapat pertemuan pada foto bagian *cover* depan dan belakang, penggunaan font yang

sama dengan ukuran 11pt untuk memberikan keterangan pengarang buku dan judulnya.

b. Sub Cover



Gambar 5.2. Sub Cover
Photobook.

b.1 Deskripsi

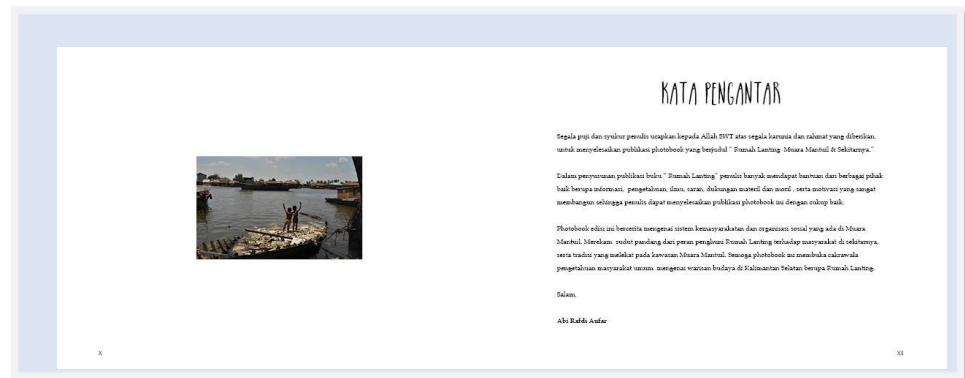
Pada bagian *sub cover*, perupa menggunakan *background* putih dengan judul dan sub judul disudut kanan bawah. *Font* yang digunakan adalah *Supernova*. Judul pada *sub cover* diberi warna hitam dengan kode warna #000000 berukuran *font* 70pt (judul utama: Rumah Lanting) dan 16pt (sub judul: Muara Mantuil dan Sekitarnya).

b.2 Analisis

Pada bagian *sub cover*, *background* yang digunakan adalah latar belakang putih polos. Hal ini dimaksud untuk memberikan kesan minimalis serta memperkuat foto yang telah dibentuk pada *cover* depan. Peletakan judul pada sisi

kanan bertujuan sebagai pengarah/*guide* kepada pembaca, karena pada umumnya setiap buku dibaca dari arah kiri lalu ke kanan.

c. Layout *Kata Pengantar*



Gambar 5.3 Kata pengantar
Photobook, Dokumentasi Pribadi,
2016


c.1 Deskripsi

Pada bagian kata pengantar atau pengenalan, perupa menggunakan *background* putih pada bagian teks dengan kode #f9fcff. Pada sisi kiri halaman terdapat foto dua anak yang sedang bermain di tepi sungai melambaikan tangannya ke seberang Rumah Lanting Ujung Benteng, Muara Mantuil. *Grid* yang digunakan adalah *simple grid* berupa dua *grid* dengan penggunaan paragraf teks rata kiri. Font yang digunakan pada judul Hayu Masukan adalah *Supernova* dengan ukuran font sebesar 12pt, sementara pada bagian materi isi menggunakan font *Book Antiqua* dengan ukuran 9pt.

c.2 Analisis

Halaman kata pengantar adalah pengenalan perupa terhadap keseluruhan isi *photobook*. Pada halaman introduction perupa menggunakan *background* putih pada bagian teks agar tulisan setiap paragrafnya mudah dibaca dan tidak terjadi *distract* ataupun mengalihkan fokus pada foto disebelah kanan. Penggunaan foto dua anak yang sedang melambaikan tangannya ke seberang Rumah Lanting Ujung Benteng bertujuan untuk mengajak masuk pembaca ke topik utama yaitu sistem masyarakat dan organisasi sosial. Pemilihan *Book Antiqua* pada teks materi agar teks mudah dibaca dan tidak melelahkan mata pembaca.

d. Layout Daftar Isi



DAFTAR ISI	
- TESTIMONI DESA PADAYATA	vii
- KOTA BANJARMASIN	viii
- TESTIMONI DESA PEMANTUL	x
- KATA PENGANTAR	
RUMAH LANTING	
- RUMAH LANTING MEJARA MANTUL	2
- BELANGGA RUMAH LANTING	11
- PASANG-SURUT RUMAH LANTING	52
KEPERCAYAAN MASYARAKAT	
- MELERANGUT RUMAH PANGGUNG	88
- TRADISI DAN ADAT KEPERCAYAAN DI MANTUL	94
- INDEKSI	107
- TERIMA KASIH	107
- TENTANG PERUPA	107
- KOLORONI	108

Gambar 5.4 Daftar Isi,
Dokumentasi Pribadi, 2016

d.1 Deskripsi

Pada bagian daftar isi atau *content*, penulis menggunakan *background* putih pada bagian teks dengan kode #f9fcff. Bagian teks diletakan pada sisi kanan setelah foto. Pada bagian teks juga terdapat objek persegi panjang berukuran mini

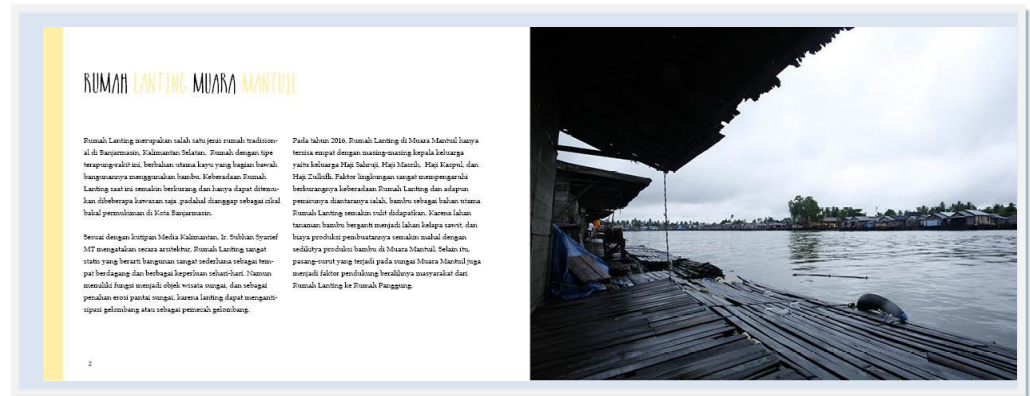
di sebelah kiri setiap point-point pada daftar isi. Objek tersebut diberikan turunan warna krem dengan kode #ffeea4. Font yang digunakan pada kata Daftar Isi yaitu *supernova* berukuran 20pt dan pada poin-point daftar isi menggunakan font *book antiqua* berukuran 9pt. Keseluruhan font pada bagian daftar isi menggunakan warna hitam dengan kode #000000. Foto yang terdapat di sebelah kiri halaman daftar isi adalah foto dari seorang petugas patroli yang sedang melintas di depan Rumah Lanting. Foto tersebut diletakan full menghiasi seluruh halaman.

d.2 Analisis

Pada bagian daftar isi atau *content, background* yang digunakan adalah putih polos. *Background* dibuat putih polos agar tulisan setiap paragrafnya mudah dibaca serta tidak mengalihkan fokus pada foto di sebelah kiri halaman. Penggunaan foto seorang petugas patroli yang sedang berkeliling dan melintasi Rumah Lanting bertujuan untuk mengajak pembaca sisi luar dari lingkungan sekitar di kawasan Muara Mantuil serta memberikan gambaran tentang kegiatan sehari-hari Masyarakat di sekeliling Rumah Lanting. Pemakaian objek persegi panjang tersebut dimaksudkan untuk mewakili setiap edisi dari *photobook*. Pemilihan warna jingga sebagai warna turunan yang digunakan sebagai perwakilan *chapter* dikarenakan warna jingga ataupun kuning begitu erat dengan kehidupan sehari-hari warga Banjarmasin, hal tersebut terlihat dari simbol kepercayaan warga sekitar pada tunggul berwarna kuning yang diyakini membawa kesehatan, kebahagiaan dan kemakmuran. Font *Book Antiqua* digunakan pada teks poin-poin agar teks mudah dibaca dan tidak melelahkan mata

pembaca. Penggunaan warna hitam pada Judul dan point-point pada teks agar teks terlihat jelas diantara objek persegi panjang disisi kirinya.

e. Layout *chapter* Rumah Lanting



Gambar 5.5. *Chapter* Rumah Lanting, Dokumentasi pribadi, 2016

e.1 Deskripsi

Pada *chapter* Rumah Lanting, perupa menggunakan *background* putih pada bagian teks dengan kode #f9fcff. Pada sisi kiri teks terdapat objek persegi panjang yang membentang dari atas hingga ke bawah. Objek tersebut diberi warna krem dengan kode #ffeea4. *Font* yang digunakan pada kata Tentang Rumah Lanting yaitu *supernova* berukuran 20pt dengan 2 variasi warna, warna tersebut yaitu hitam dengan kode #000000 dan warna jingga dengan kode #f47f16. Pada teks utama *font book antiqua* digunakan berukuran 9pt serta *caption* dengan ukuran 7pt berwarna hitam dengan kode #000000.

Foto yang terdapat pada *chapter* ini adalah foto pembuka yang mewakili tema halaman ini yaitu Rumah Lanting Muara Mantuil. Peletakan foto pembuka

di sebelah kanan dari bagian teks ditujukan menjadi sistem yang akan diteruskan pada *chapter* atau bab di halaman lainnya. Foto tersebut menampilkan visual suasana sungai Mantuil yang diambil dari Rumah Lanting.

e.2 Analisis

Pada *chapter* pertama, penulis menggunakan *background* putih pada bagian teks dengan kode #f9fcff. Hal ini bermaksud membuat seragam visualisasi dari *chapter* pembuka, yang berarti menjadi sistem berkelanjutan pada tiap bab pembuka di halaman lainnya. Penggunaan warna krem pada objek persegi panjang dikarenakan warna tersebut dijadikan warna utama yang menjadi sistem berkelanjutan di chapter lain di photobook ini, sehingga selaras dengan *chapter* pertama yang membahas hal utama pada *photobook* ini yaitu Tentang Rumah Lanting. Font Supernova pada *chapter* pembuka untuk memberikan taste yang klasik dalam halaman ini. Perpaduan dua warna hitam dan jingga pada judul bertujuan untuk menyelaraskan antara objek persegi panjang yang berwarna jingga disisi sebelah kiri dan menjadi sistem pada tiap *chapter* pembuka lainnya. Penggunaan warna hitam pada *body text* dan *caption* berfungsi agar teks terlihat jelas diantara objek persegi panjang disisi kirinya. Pemilihan foto dengan visual tampak suasana sungai Mantuil melalui Rumah Lanting bertujuan menyampaikan keadaan lingkungan di luar Rumah Lanting.

f. Layout *Chapter* Masyarakat



Gambar 5.6 *Chapter* Masyarakat,
Dokumentasi Pribadi, 2016

f.1 Deskripsi

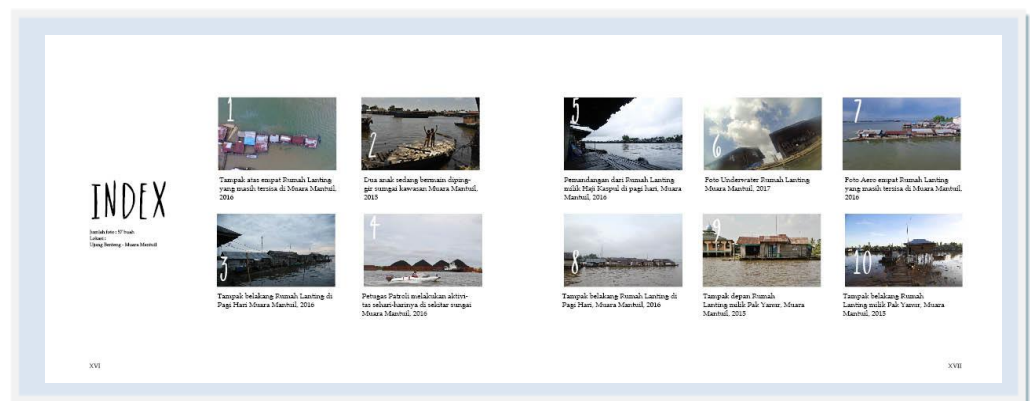
Pada *chapter* masyarakat penulis menggunakan *background* putih pada bagian teks dengan kode #f9fcff. Pada sisi kiri teks terdapat objek persegi panjang yang membentang dari atas hingga ke bawah. Objek tersebut diberi warna krem dengan kode #ffeea4. Font yang digunakan pada kata Membangun Rumah Panggung yaitu *supernova* berukuran 20pt dengan 2 variasi warna, yaitu hitam dengan kode #000000 dan krem dengan kode #ffeea4. Font *book antiqua* digunakan pada teks utama dengan ukuran 9pt serta *caption* berukuran 7pt berwarna hitam dengan kode #000000.

Foto yang terdapat pada halaman ini adalah foto pembuka yang mewakili tema dari *chapter* membangun rumah panggung. Foto tersebut menampilkan foto *entire* dari sebuah rumah panggung milik warga Muara Mantuil.

f.2 Analisis

Pada *chapter* ini, perupa menggunakan foto dengan objek utama rumah panggung yang sedang direkonstruksi bertujuan untuk menyampaikan orientasi tempat tinggal beberapa masyarakat yang sudah menepi ke darat. Struktur bangunan dari rumah panggung yang berdiri diatas sungai dianggap memiliki kesamaan dari rumah lanting yang mengapung di pinggir sungai. Selain itu foto tersebut juga menjadi representatif dari tema arsitektur yang pada umumnya berbentuk sebuah bangunan. *Background* dibuat putih polos agar tulisan setiap paragrafnya mudah dibaca serta tidak mengalihkan fokus pada foto disebelah kiri halaman. Perpaduan dua warna hitam dan krem pada judul bertujuan untuk menyelaraskan antara objek persegi panjang yang berwarna jingga disisi sebelah kiri. Pada *body text* dan *caption* menggunakan warna hitam hal tersebut bertujuan agar teks terlihat jelas diantara objek persegi panjang disisi kirinya.

g. Layout *Index*



Gambar 5.7 *Index*, Dokumentasi Pribadi, 2016

g.1 Deskripsi

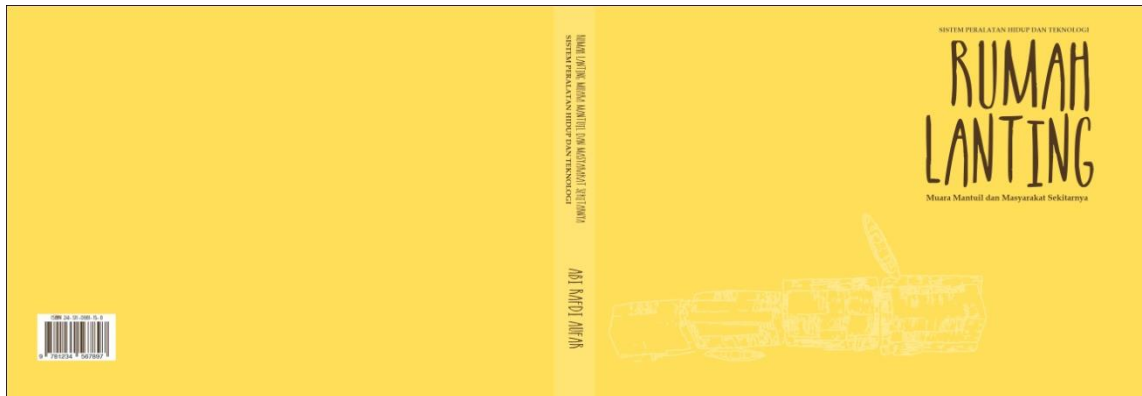
Pada bagian *index*, perupa menggunakan *background* putih pada bagian teks dengan kode #f9fcff. Pada sisi kiri bawah tulisan *index* terdapat keterangan jumlah foto dan lokasi pengambilan gambar. Setiap foto diberikan nomor sesuai urutan halamannya. *Font book antiqua* digunakan pada teks utama dengan ukuran 9pt serta *caption* berukuran 7pt berwarna hitam dengan kode #000000. *Grid* yang digunakan adalah *simple grid* berupa dua *grid* dengan penggunaan paragraf teks rata kiri.

g.2 Analisis

Pada bagian *index*, *background* yang digunakan adalah latar belakang putih polos. Hal ini dimaksud untuk memberikan kesan minimalis serta memperkuat foto yang telah disusun secara teratur. Peletakan tulisan *index* pada sisi kiri bertujuan sebagai pengarah/*guide* kepada pembaca, karena pada umumnya setiap buku dibaca dari arah kiri lalu ke kanan.

A.1.2 Photobook ke-2 Edisi Sistem Peralatan Hidup dan Teknologi

a. Cover



Gambar 5.8 Cover *photobook*.
Edisi ke-2, Dokumentasi Pribadi,
2016

a.1 Deskripsi

Gambar di atas merupakan *spread cover photobook* (depan dan belakang) dengan bentuk persegi panjang berbidang datar dua dimensi yang berukuran A5 (21,5cm x 15,5). Pemilihan ukuran ini dipilih agar pembaca mendapat kemudahan saat melihat setiap foto dan ketika membawanya.

Cover edisi pertama menggunakan warna kuning dengan kode ffde59 sebagai *background* dan ilustrasi Rumah Lanting (tampak atas) sebagai *point of interest* pada *photobook*, didukung oleh judul dan subjudul yang berwarna coklat, warna coklat dipilih karena dapat menonjolkan sisi kontras pada judul serta mudah untuk membacanya. Warna coklat yang digunakan dalam *software* Photoshop adalah dengan kode #503723.

Font yang digunakan pada Judul *Cover* adalah *Supernova* dengan ukuran font 60pt. Peletakan Judul di atas kanan dengan menggunakan *alignment* rata kanan adalah untuk menyeimbangkan peletakan objek. *Supernova* ukuran font 12,7 pt untuk penulisan Sub-Judul, di letakan pada bagian kanan atas dan bawah.

a.2 Analisis

Alasan perupa memilih ilustrasi pada cover yaitu sebagai representasi rumah lanting di kawasan Muara Mantuil yang secara visual arsitekturnya sangat menarik. Maka dari itu, perupa memilih warna turunan kuning, orange dan coklat sebagai rangkaian seri pada *photobook* serta menyisipkan ilustrasi tampak atas Rumah Lanting agar menarik perhatian pembaca untuk melihat isi didalamnya.

Pemilihan *Supernova* sebagai font yang digunakan yaitu font ini memiliki karakter yang sesuai dengan tema pada *photobook* ini, yaitu Rumah Lanting. Pondasi Rumah Lanting yang berbahan utama kayu memiliki kesamaan pada bentuk dari font *Supernova* yang berkarakter panjang, tipis dan sedikit distorsi. Walaupun menghasilkan efek distorsi pada huruf namun tingkat keterbacaanya cukup tinggi dan memberikan kesan klasik pada desainnya. Pemilihan warna putih pada font dimaksudkan untuk mempermudah pembaca dalam melihat *cover* depan *photobook*.

Peletakkan *barcode* berada pada bagian kiri bawah bawah yang bertujuan untuk menyeimbangkan komposisi *layout*. Pada bagian punggung buku juga memiliki sistem *layout* yang sama dengan bagian *cover*, pada bagian ini terdapat pertemuan pada foto bagian *cover* depan dan belakang, penggunaan font yang

sama dengan ukuran 11pt untuk memberikan keterangan pengarang buku dan judulnya.

b. Sub Cover



Gambar 5.9. Sub Cover
Photobook.

b.1 Deskripsi

Pada bagian *sub cover*, perupa menggunakan *background* putih dengan judul dan sub judul disudut kanan bawah. *Font* yang digunakan adalah *Supernova*. Judul pada *sub cover* diberi warna hitam dengan kode warna #000000 berukuran *font* 70pt (judul utama: Rumah Lanting) dan 16pt (sub judul: Muara Mantuil dan Sekitarnya).

b.2 Analisis

Pada bagian *sub cover*, *background* yang digunakan adalah latar belakang putih polos. Hal ini dimaksud untuk memberikan kesan minimalis serta memperkuat foto yang telah dibentuk pada *cover* depan. Peletakan judul pada sisi

kanan bertujuan sebagai pengarah/*guide* kepada pembaca, karena pada umumnya setiap buku dibaca dari arah kiri lalu ke kanan.

c. Layout *Kata Pengantar*



Gambar 5.10 Kata pengantar
Photobook, Dokumentasi pribadi,
2016

c.1 Deskripsi

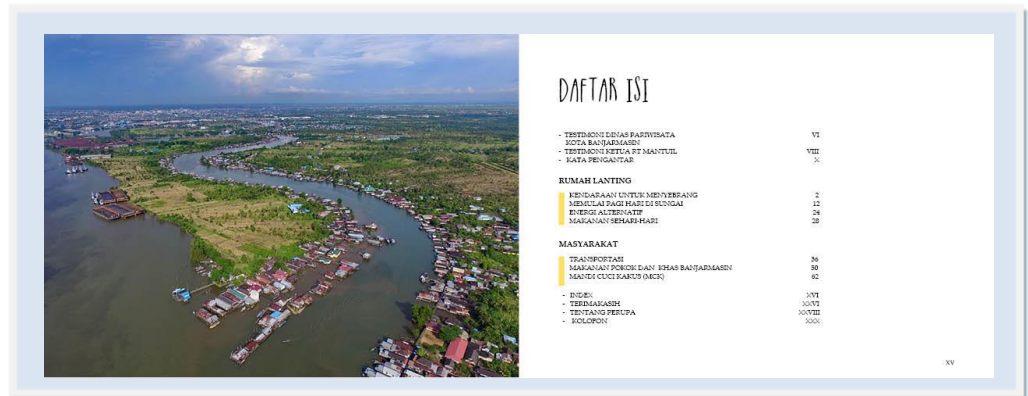
Pada bagian kata pengantar atau pengenalan, perupa menggunakan *background* putih pada bagian teks dengan kode #f9fcff. Pada sisi kiri halaman terdapat foto peralatan dapur di belakang rumah warga. *Grid* yang digunakan adalah *simple grid* berupa dua *grid* dengan penggunaan paragraf teks rata kiri.

c.2 Analisis

Halaman kata pengantar adalah pengenalan perupa terhadap keseluruhan isi *photobook*. Pada halaman kata pengantar perupa menggunakan *background* putih pada bagian teks agar tulisan setiap paragrafnya mudah dibaca dan tidak terjadi *distract* ataupun mengalihkan fokus pada foto disebelah kirinya. Penggunaan foto peralatan dapur pada belakang rumah masyarakat bermaksud untuk mengantarkan ke topik utama yaitu sistem peralatan hidup dan teknologi.

Pemilihan *book antiqua* pada teks materi agar teks mudah dibaca dan tidak melelahkan mata pembaca.

d. Layout Daftar Isi



Gambar 5.11 Daftar Isi
Photobook, Dokumentasi Pribadi,
2016

d.1 Deskripsi

Pada bagian daftar isi atau *content*, perupa menggunakan *background* putih pada bagian teks dengan kode #f9fcff. Bagian teks diletakan pada sisi kanan setelah foto. Pada bagian teks juga terdapat objek persegi panjang berukuran mini di sebelah kiri setiap point-point pada daftar isi. Objek tersebut diberikan turunan warna kuning dengan kode #ffde59.

Font yang digunakan pada kata Daftar Isi yaitu *supernova* berukuran 20pt dan pada poin-point daftar isi menggunakan font *book antiqua* berukuran 9pt. Keseluruhan font pada bagian daftar isi menggunakan warna hitam dengan kode #000000. Foto yang terdapat disebelah kiri halaman daftar isi adalah foto dari

seorang warga yang sedang memperbaiki tangga dari rumahnya. Foto tersebut diletakan full menghiasi seluruh halaman.

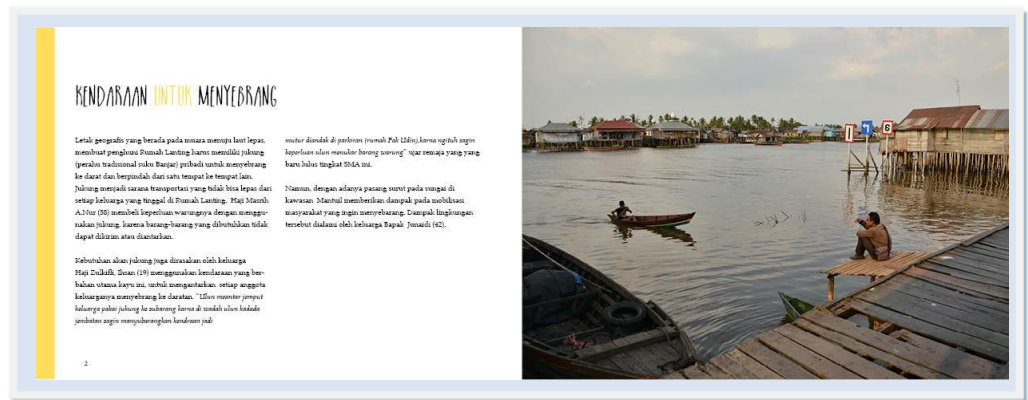
d.2 Analisis

Pada bagian daftar isi atau *content*, *background* yang digunakan adalah putih polos. *Background* dibuat putih polos agar tulisan setiap paragrafnya mudah dibaca serta tidak mengalihkan fokus pada foto disebelah kiri halaman. Penggunaan foto seorang warga yang sedang memperbaiki bagian dari rumahnya bertujuan untuk menunjukkan kepada pembaca sisi luar dari lingkungan sekitar di kawasan Muara Mantuil serta memberikan gambaran tentang kegiatan sehari-hari Masyarakat di sekeliling Rumah Lanting.

Pemakaian objek persegi panjang tersebut dimaksudkan untuk mewakili setiap edisi dari *photobook* Pemilihan warna kuning sebagai warna yang digunakan sebagai perwakilan *chapter* dikarenakan warna jingga ataupun kuning begitu erat dengan kehidupan sehari-hari warga Banjarmasin, hal tersebut terlihat dari simbol kepercayaan warga sekitar pada tunggul berwarna kuning yang diyakini membawa kesehatan, kebahagiaan dan kemakmuran.

Font *corbel* digunakan pada teks poin-poin agar teks mudah dibaca dan tidak melelahkan mata pembaca. Penggunaan warna hitam pada Judul dan point-point pada teks agar teks terlihat jelas diantara objek persegi panjang disisi kirinya.

e. Layout *chapter* Rumah Lanting



Gambar 5.12. *Chapter* Rumah Lanting, Dokumentasi Pribadi, 2016

e.1 Deskripsi

Pada *chapter* pertama, perupa menggunakan *background* putih pada bagian teks dengan kode #f9fcff. Pada sisi kiri teks terdapat objek persegi panjang yang membentang dari atas hingga ke bawah. Objek tersebut diberi warna kuning dengan kode #ffde59. *Font* yang digunakan pada kata Kendaraan Untuk Menyebrang yaitu *supernova* berukuran 20pt dengan 2 variasi warna, warna tersebut yaitu hitam dengan kode #000000 dan warna kuning dengan kode #ffde59. Pada teks utama *font* corbel digunakan berukuran 9pt serta *caption* dengan ukuran 7pt berwarna hitam dengan kode #000000.

Foto yang terdapat pada *chapter* ini adalah foto pembuka yang mewakili tema halaman ini yaitu kendaraan. Peletakan foto pembuka di sebelah kanan dari bagian teks ditujukan menjadi sistem yang akan diteruskan pada *chapter* atau bab di halaman lainnya. Foto tersebut menampilkan Ihsan menjemput saudaranya Fauzi untuk menyebrang ke Rumah Lanting Muara Mantuil.

e.2 Analisis

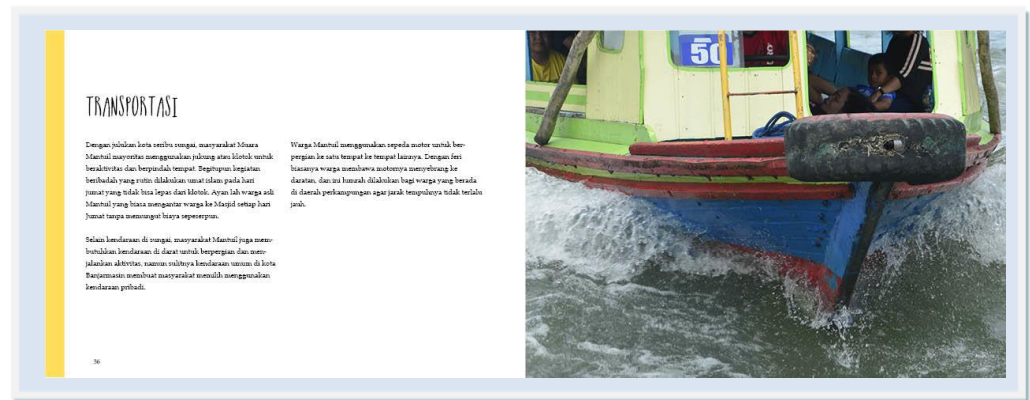
Pada *chapter* pertama, perupa menggunakan *background* putih pada bagian teks dengan kode #f9fcff. Hal ini bermaksud membuat seragam visualisasi dari *chapter* pembuka, yang berarti menjadi sistem berkelanjutan pada tiap bab pembuka di halaman lainnya.

Penggunaan warna kuning pada objek persegi panjang dikarenakan warna tersebut dijadikan warna utama yang diturunkan pada objek persegi panjang lainnya, sehingga selaras dengan *chapter* pertama yang membahas hal utama pada *photobook* ini yaitu Tentang Rumah Lanting.

Font Supernova pada *chapter* pembuka untuk memberikan taste yang klasik dalam halaman ini. Perpaduan dua warna hitam dan jingga pada judul bertujuan untuk menyelaraskan antara objek persegi panjang yang berwarna jingga disisi sebelah kiri dan menjadi sistem pada tiap *chapter* pembuka lainnya. Penggunaan warna hitam pada *body text* berfungsi agar teks terlihat jelas diantara objek persegi panjang disisi kirinya.

Pemilihan foto dengan objek utama Ihsan sedang menjemput Fauzi untuk menyebrang ke Rumah Lanting bertujuan menyampaikan keadaan penghuni di luar Rumah Lanting yang tak bisa lepas dari jukung. Sebuah jukung berfungsi mengantarkan penumpang untuk mencapai tujuannya, bagi warga sekitar di kawasan Muara Mantuil jukung juga digunakan sebagai kendaraan yang mengantarkan ke rumah lanting untuk silaturahmi ataupun membeli keperluan sehari-hari.

f. Layout *Chapter* Masyarakat



Gambar 5.13. *Chapter*
Masyarakat, Dokumentasi Pribadi,
2016

f.1 Deskripsi

Pada *chapter* masyarakat perupa menggunakan *background* putih pada bagian teks dengan kode #f9fcff. Pada sisi kiri teks terdapat objek persegi panjang yang membentang dari atas hingga ke bawah. Objek tersebut diberi warna krem dengan kode #ffeea4.

Font yang digunakan pada kata Transportasi yaitu *supernova* berukuran 20pt dengan 2 variasi warna, yaitu hitam dengan kode #000000 dan jingga dengan kode #f9a825. Font *book antiqua* digunakan pada teks utama dengan ukuran 9pt serta *caption* berukuran 7pt berwarna hitam dengan kode #000000.

Foto yang terdapat pada halaman ini adalah foto pembuka yang mewakili tema dari *chapter* membangun rumah panggung. Foto tersebut menampilkan foto detail dari klotok yang melaju kencang di Muara Mantuil.

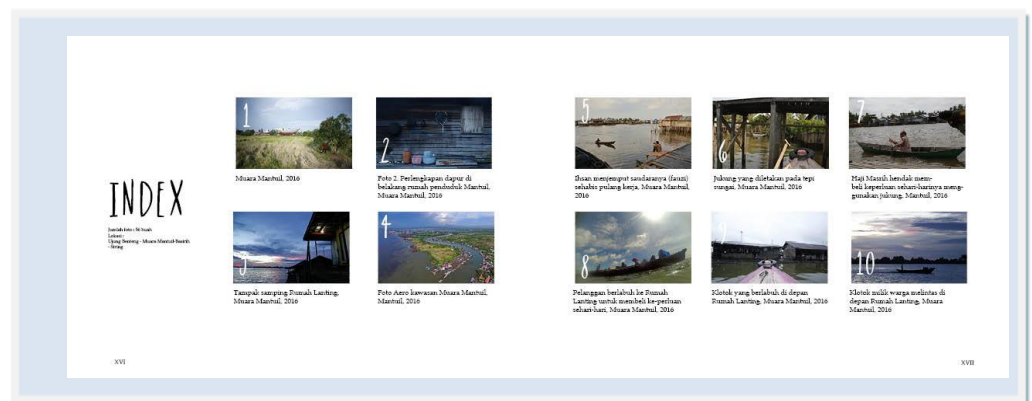
f.2 Analisis

Pada *chapter* ini, perupa menggunakan foto dengan objek utama klotok yang melaju cepat di kawasan Muara Mantuil, foto tersebut bertujuan menyampaikan bahwa kendaraan umum masyarakat Banjarmasin khususnya Muara Mantuil yaitu kendaraan diatas air seperti klotok ataupun jukung/sampan.

Selain itu, foto tersebut juga menjadi representatif dari tema peralatan hidup dan teknologi yang pada umumnya berbentuk sebuah perahu/*klotok*. *Background* dibuat putih polos agar tulisan setiap paragrafnya mudah dibaca serta tidak mengalihkan fokus pada foto disebelah kiri halaman. Perpaduan dua warna hitam dan krem pada judul bertujuan untuk menyelaraskan antara objek persegi panjang yang berwarna jingga disisi sebelah kiri.

Pada *body text* menggunakan warna hitam hal tersebut bertujuan agar teks terlihat jelas diantara objek persegi panjang disisi kirinya.

g. Layout Index



Gambar 5.14. *Chapter Daily Life*,
Dokumentasi Pribadi, 2016

g.1 Deskripsi

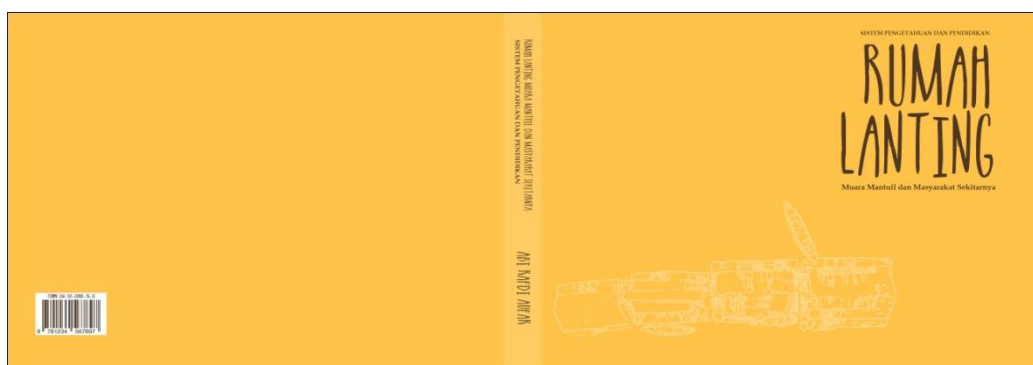
Pada bagian *index*, perupa menggunakan *background* putih pada bagian teks dengan kode #f9fcff. Pada sisi kiri bawah tulisan *index* terdapat keterangan jumlah foto dan lokasi pengambilan gambar. Setiap foto diberikan nomor sesuai urutan halamannya. *Font book antiqua* digunakan pada teks utama dengan ukuran 9pt serta *caption* berukuran 7pt berwarna hitam dengan kode #000000. *Grid* yang digunakan adalah *simple grid* berupa dua *grid* dengan penggunaan paragraf teks rata kiri.

g.2 Analisis

Pada bagian *index*, *background* yang digunakan adalah latar belakang putih polos. Hal ini dimaksud untuk memberikan kesan minimalis serta memperkuat foto yang telah disusun secara teratur. Peletakan tulisan *index* pada sisi kiri bertujuan sebagai pengarah/*guide* kepada pembaca, karena pada umumnya setiap buku dibaca dari arah kiri lalu ke kanan.

A.1.3 Photobook ke-3 Edisi Sistem Pengetahuan dan Pendidikan

a. Cover



Gambar 5.15 Cover *Photobook*.
Edisi ke-3, Dokumentasi Pribadi,

2016

a.1 Deskripsi

Gambar di atas merupakan *spread cover photobook* (depan dan belakang) dengan bentuk persegi panjang berbidang datar dua dimensi yang berukuran A5 (21,5cm x 15,5). Pemilihan ukuran ini dipilih agar pembaca mendapat kemudahan saat melihat setiap foto dan ketika membawanya.

Cover edisi pertama menggunakan warna orange dengan kode #ffc349 sebagai *background* dan ilustrasi Rumah Lanting (tampak atas) sebagai *point of interest* pada *photobook*, didukung oleh judul dan subjudul yang berwarna coklat, warna coklat dipilih karena dapat menonjolkan sisi kontras pada judul serta mudah untuk membacanya. Warna coklat yang digunakan dalam *software photoshop* adalah dengan kode #503723.

Font yang digunakan pada Judul *Cover* adalah *Supernova* dengan ukuran font 60pt. Peletakan Judul di atas kanan dengan menggunakan *alignment* rata kanan adalah untuk menyeimbangkan peletakan objek. *Supernova* ukuran font 12,7 pt untuk penulisan Sub-Judul, di letakan pada bagian kanan atas dan bawah.

a.2 Analisis

Alasan perupa memilih ilustrasi pada cover yaitu sebagai representasi rumah lanting di kawasan Muara Mantuil yang secara visual arsitekturnya sangat menarik. Maka dari itu, perupa memilih warna turunan kuning, orange dan coklat sebagai rangkaian seri pada *photobook* serta menyisipkan ilustrasi tampak atas Rumah Lanting agar menarik perhatian pembaca untuk melihat isi didalamnya.

Pemilihan *Supernova* sebagai font yang digunakan yaitu font ini memiliki karakter yang sesuai dengan tema pada *photobook* ini, yaitu Rumah Lanting.

Pondasi Rumah Lanting yang berbahan utama kayu memiliki kesamaan pada bentuk dari font *Supernova* yang berkarakter panjang, tipis dan sedikit distorsi. Walaupun menghasilkan efek distorsi pada huruf namun tingkat keterbacaanya cukup tinggi dan memberikan kesan klasik pada desainnya. Pemilihan warna putih pada font dimaksudkan untuk mempermudah pembaca dalam melihat *cover* depan *photobook*.

Peletakkan *barcode* berada pada bagian kiri bawah bawah yang bertujuan untuk menyeimbangkan komposisi *layout*. Pada bagian punggung buku juga memiliki sistem *layout* yang sama dengan bagian *cover*, pada bagian ini terdapat pertemuan pada foto bagian *cover* depan dan belakang, penggunaan font yang sama dengan ukuran 11pt untuk memberikan keterangan pengarang buku dan judulnya.

b. Sub Cover



Gambar 5.16 Sub Cover
Photobook.

b.1 Deskripsi

Pada bagian *sub cover*, perupa menggunakan *background* putih dengan judul dan sub judul disudut kanan bawah. *Font* yang digunakan adalah *Supernova*. Judul pada *sub cover* diberi warna hitam dengan kode warna #000000 berukuran *font* 70pt (judul utama: Rumah Lanting) dan 16pt (sub judul: Muara Mantuil dan Sekitarnya).

b.2 Analisis

Pada bagian *sub cover*, *background* yang digunakan adalah latar belakang putih polos. Hal ini dimaksud untuk memberikan kesan minimalis serta memperkuat foto yang telah dibentuk pada *cover* depan. Peletakan judul pada sisi kanan bertujuan sebagai pengarah/*guide* kepada pembaca, karena pada umumnya setiap buku dibaca dari arah kiri lalu ke kanan.

c. Layout *Kata Pengantar*



Gambar Gambar 5.17 Kata
Pengantar *Photobook*,
Dokumentasi pribadi, 2016

c.1 Deskripsi

Pada bagian kata pengantar atau pengenalan, perupa menggunakan *background* putih pada bagian teks dengan kode #f9fcff. Pada sisi kiri halaman terdapat foto lanskap suasana Ujung Benteng Muara Mantuil di pagi hari. *Grid* yang digunakan adalah *simple grid* berupa dua *grid* dengan penggunaan paragraf teks rata kiri. Font yang digunakan pada judul Kata Pengantar adalah *Supernova* dengan ukuran font sebesar 12pt, sementara pada bagian materi isi menggunakan font *book antiqua* dengan ukuran 9pt.

c.2 Analisis

Halaman kata pengantar adalah pengenalan perupa terhadap keseluruhan isi *photobook*. Pada halaman kata pengantar perupa menggunakan *background* putih pada bagian teks agar tulisan setiap paragrafnya mudah dibaca dan tidak terjadi *distract* ataupun mengalihkan fokus pada foto disebelah kirinya. Penggunaan suasana pagi hari di Ujung Benteng, Muara Mantuil bermaksud untuk mengantarkan ke topik utama yaitu sistem pengetahuan dan pendidikan. Pemilihan *book antiqua* pada teks materi agar teks mudah dibaca dan tidak melelahkan mata pembaca.

d. Layout Daftar Isi



Gambar 5.18 Daftar Isi
Photobook, Dokumentasi Pribadi,
2016

d.1 Deskripsi

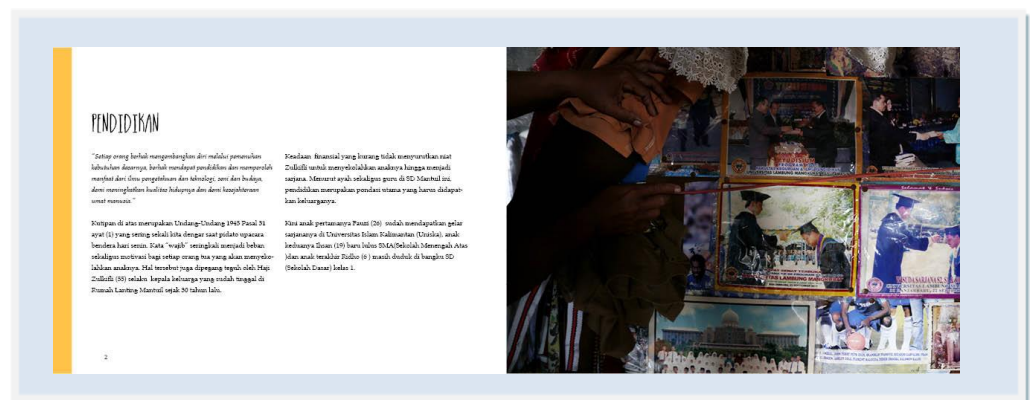
Pada bagian daftar isi atau *content*, perupa menggunakan *background* putih pada bagian teks dengan kode #f9fcff. Bagian teks diletakan pada sisi kanan setelah foto. Pada bagian teks juga terdapat objek persegi panjang berukuran mini di sebelah kiri setiap point-point pada daftar isi. Objek tersebut diberikan turunan warna kuning dengan kode #ffde59. Font yang digunakan pada kata Daftar Isi yaitu *supernova* berukuran 20pt dan pada poin-point daftar isi menggunakan font *book antiqua* berukuran 9pt. Keseluruhan font pada bagian daftar isi menggunakan warna hitam dengan kode #000000. Foto yang terdapat disebelah kiri halaman daftar isi adalah foto dari seorang siswi SMP yang sedang membasuh wajahnya dengan air. Foto tersebut diletakan full menghiasi seluruh halaman.

d.2 Analisis

Pada bagian daftar isi atau *content*, *background* yang digunakan adalah putih polos. *Background* dibuat putih polos agar tulisan setiap paragrafnya mudah

dibaca serta tidak mengalihkan fokus pada foto disebelah kiri halaman. Penggunaan foto seorang warga yang sedang memperbaiki bagian dari rumahnya bertujuan untuk menunjukkan kepada pembaca sisi luar dari lingkungan sekitar di kawasan Muara Mantuil serta memberikan gambaran tentang kegiatan sehari-hari Masyarakat di sekeliling Rumah Lanting. Font *book antiqua* digunakan pada teks poin-poin agar teks mudah dibaca dan tidak melelahkan mata pembaca. Penggunaan warna hitam pada Judul dan point-point pada teks agar teks terlihat jelas diantara objek persegi panjang disisi kirinya.

e. Layout *Chapter* Rumah Lanting



Gambar 5.19 *Chapter* Rumah Lanting, Dokumentasi Pribadi, 2016

e.1 Deskripsi

Pada *chapter* pertama, perupa menggunakan *background* putih pada bagian teks dengan kode #f9fcff. Pada sisi kiri teks terdapat objek persegi panjang yang membentang dari atas hingga ke bawah. Objek tersebut diberi warna kuning

dengan kode #ffde59. *Font* yang digunakan pada kata Kendaraan untuk Menyebrang yaitu *supernova* berukuran 20pt dengan 2 variasi warna, warna tersebut yaitu hitam dengan kode #000000 dan warna kuning dengan kode #ffde59. Pada teks utama *font* corbel digunakan berukuran 9pt serta *caption* dengan ukuran 7pt berwarna hitam dengan kode #000000.

Foto yang terdapat pada *chapter* ini adalah foto pembuka yang mewakili tema halaman ini yaitu kendaraan. Peletakan foto pembuka di sebelah kanan dari bagian teks ditujukan menjadi sistem yang akan diteruskan pada *chapter* atau bab di halaman lainnya. Foto tersebut menampilkan kompilasi foto milik Haji Zulkifli yang dalam momen sedang wisuda.

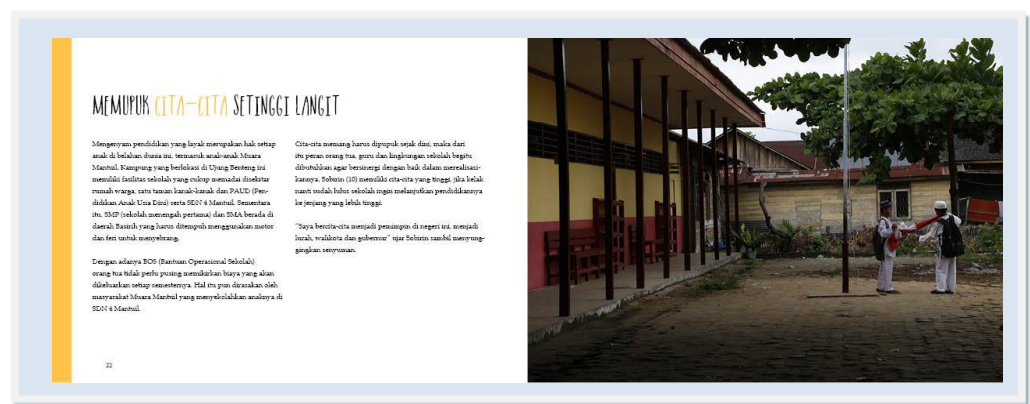
e.2 Analisis

Pada *chapter* pertama, perupa menggunakan *background* putih pada bagian teks dengan kode #f9fcff. Hal ini bermaksud membuat seragam visualisasi dari *chapter* pembuka, yang berarti menjadi sistem berkelanjutan pada tiap bab pembuka di halaman lainnya. Penggunaan warna orange pada objek persegi panjang dikarenakan warna tersebut dijadikan warna utama yang diturunkan pada objek persegi panjang lainnya, sehingga selaras dengan *chapter* pertama yang membahas hal utama pada *photobook* ini yaitu tentang pendidikan yang didapatkan penghuni Rumah Lanting.

Font Supernova pada *chapter* pembuka untuk memberikan taste yang klasik dalam halaman ini. Perpaduan dua warna hitam dan jingga pada judul bertujuan untuk menyelaraskan antara objek persegi panjang yang berwarna jingga disisi sebelah kiri dan menjadi sistem pada tiap *chapter* pembuka lainnya.

Penggunaan warna hitam pada *body text* berfungsi agar teks terlihat jelas diantara objek persegi panjang disisi kirinya. Pemilihan foto Haji Zulkifli sedang menunjukan kompilasi foto saat wisuda bertujuan bahwa sebuah tempat tinggal tidak mempengaruhi kebutuhan akan pendidikan.

f. Layout *Chapter Masyarakat*



Gambar 5.20 *Chapter Masyarakat*
Dokumentasi Pribadi, 2016

f.1 Deskripsi

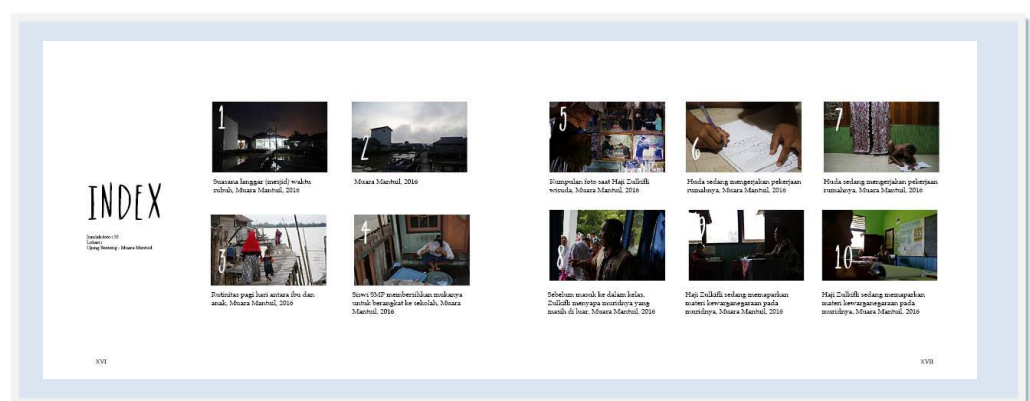
Pada *chapter masyarakat* perupa menggunakan *background* putih pada bagian teks dengan kode #f9fcff. Pada sisi kiri teks terdapat objek persegi panjang yang membentang dari atas hingga ke bawah. Objek tersebut diberi warna orange dengan kode #ffc349. *Font* yang digunakan pada kata *Transportasi* yaitu *supernova* berukuran 20pt dengan 2 variasi warna, yaitu hitam dengan kode #000000 dan jingga dengan kode #f9a825. *Font book antiqua* digunakan pada teks utama dengan ukuran 9pt serta *caption* berukuran 7pt berwarna hitam dengan kode #000000. Foto yang terdapat pada halaman ini adalah foto pembuka yang

mewakili tema dari *chapter* membangun rumah panggung. Foto tersebut menampilkan dua orang anak yang sedang melipat bendera Indonesia.

f.2 Analisis

Pada *chapter* ini, perupa menggunakan foto dengan objek utama dua anak yang sedang melipat bendera Indonesia, foto tersebut bertujuan menyampaikan bahwa bendera Indonesia merupakan benda sakral yang harus dihormati oleh siapapun terutama siswa/i yang disekolah mempelajari ilmu kewarganegaraan. Selain itu foto tersebut juga menjadi representatif dari tema pengetahuan dan pendidikan yang pada umumnya berbentuk sebuah bendera. *Background* dibuat putih polos agar tulisan setiap paragrafnya mudah dibaca serta tidak mengalihkan fokus pada foto disebelah kiri halaman. Perpaduan dua warna hitam dan krem pada judul bertujuan untuk menyelaraskan antara objek persegi panjang yang berwarna jingga disisi sebelah kiri. Pada *body text* menggunakan warna hitam hal tersebut bertujuan agar teks terlihat jelas diantara objek persegi panjang disisi kirinya.

g. Layout *Index*



Gambar 5.21 *Chapter Daily Life*,
Dokumentasi Pribadi, 2016

g.1 Deskripsi

Pada bagian *index*, perupa menggunakan *background* putih pada bagian teks dengan kode #f9fcff. Pada sisi kiri bawah tulisan *index* terdapat keterangan jumlah foto dan lokasi pengambilan gambar. Setiap foto diberikan nomor sesuai urutan halamannya. *Font book antiqua* digunakan pada teks utama dengan ukuran 9pt serta *caption* berukuran 7pt berwarna hitam dengan kode #000000. *Grid* yang digunakan adalah *simple grid* berupa dua *grid* dengan penggunaan paragraf teks rata kiri.

g.2 Analisis

Pada bagian *index*, *background* yang digunakan adalah latar belakang putih polos. Hal ini dimaksud untuk memberikan kesan minimalis serta memperkuat foto yang telah disusun secara teratur. Peletakan tulisan *index* pada sisi kiri bertujuan sebagai pengarah/*guide* kepada pembaca, karena pada umumnya setiap buku dibaca dari arah kiri lalu ke kanan.