

Lampiran 1

Perusahaan Manufaktur yang terdaftar di BEI periode 2007-2010

No.	Jenis Industri Perusahaan Manufaktur Yang Terdaftar di BEI	Jumlah Perusahaan
1	<i>Food & Beverages</i>	18
2	<i>Tobacco Manufacturers</i>	3
3	<i>Textile Mill Products</i>	9
4	<i>Apparel & Other Textile Products</i>	11
5	<i>Lumber & Wood Products</i>	3
6	<i>Paper & Allied Products</i>	7
7	<i>Chemical & Allied Products</i>	9
8	<i>Adhesive</i>	4
9	<i>Plastics & Glass Products</i>	14
10	<i>Cement</i>	3
11	<i>Metal & Allied Products</i>	14
12	<i>Fabricated Metal Products</i>	2
13	<i>Stone, Clay, Glass & Concrete Products</i>	6
14	<i>Cables</i>	6
15	<i>Electronic & Office Equipment</i>	5
16	<i>Automotive & Allied Products</i>	17
17	<i>Photographic Equipment</i>	3
18	<i>Pharmaceuticals</i>	9
19	<i>Consumer Goods</i>	3
TOTAL		146

Sumber : *Indonesian Capital Market Directory* 2009 dan 2010.

Lampiran 2

Tabel Regresi Data Model 1

Model Summary^b

Model	R	R Square	Adjusted R Square	Std. Error of the Estimate
1	.316 ^a	.100	.065	,8344272

a. Predictors: (Constant), BtM Ratio, O-Score, Firm Size, Beta

b. Dependent Variable: Return

Apabila Outlier Dihilangkan maka :

Model Summary^b

Model	R	R Square	Adjusted R Square	Std. Error of the Estimate
1	.301 ^a	.090	.055	,7784144

a. Predictors: (Constant), BtM Ratio, O-Score, Firm Size, Beta

b. Dependent Variable: Return

Dan akan menimbulkan outlier baru :

Casewise Diagnostics^a

Case Number	Std. Residual	Return	Predicted Value	Residual
82	3.026	3,0351	,679956	2,3551322

a. Dependent Variable: Return

Apabila Outlier dihilangkan kembali, maka :

Model Summary^b

Model	R	R Square	Adjusted R Square	Std. Error of the Estimate
1	.293 ^a	.086	.050	,7456674

a. Predictors: (Constant), BtM Ratio, O-Score, Firm Size, Beta

b. Dependent Variable: Return

Dan akan memunculkan outlier baru :

Casewise Diagnostics^a

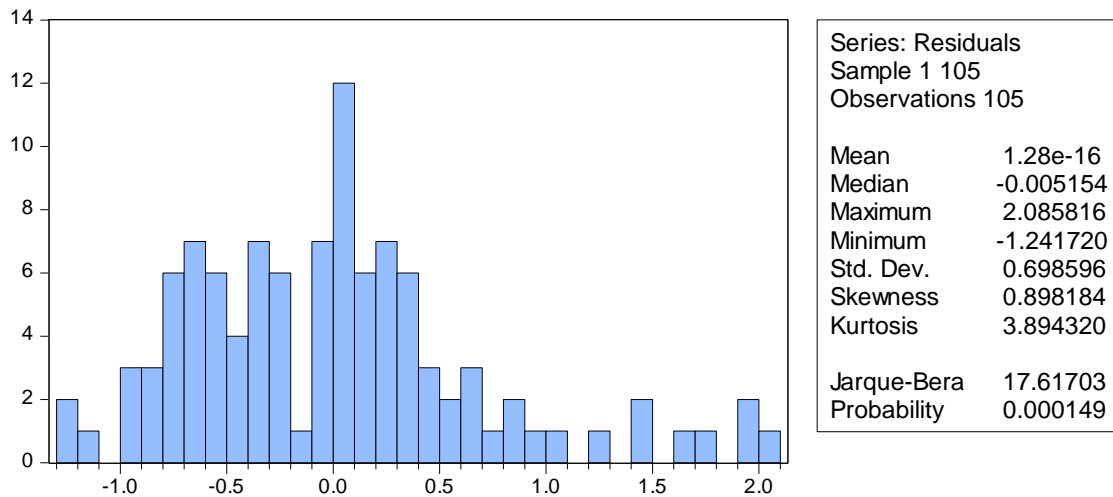
Case Number	Std. Residual	Return	Predicted Value	Residual
42	3.033	2,8347	,573185	2,2615523

a. Dependent Variable: Return

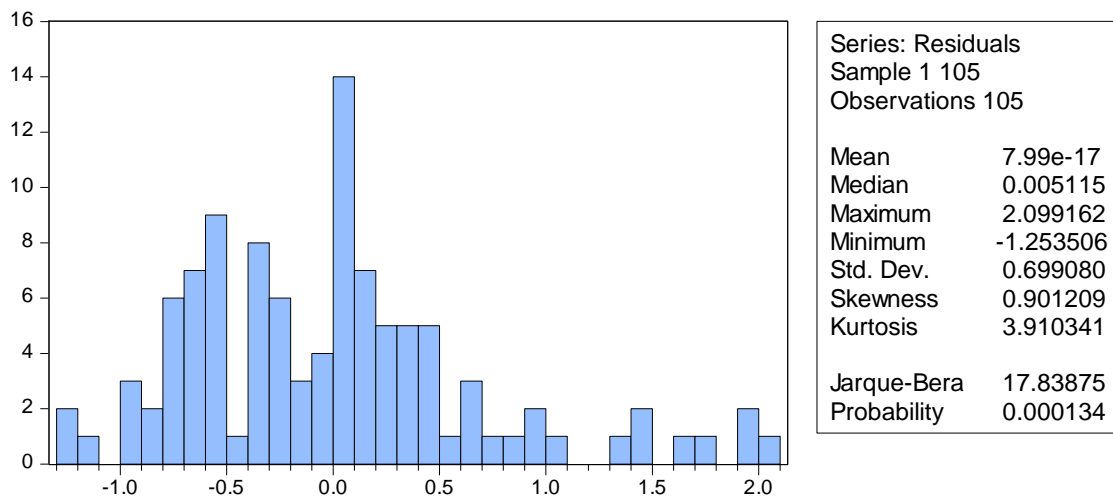
Setelah Outlier dihilangkan, dilakukan uji normalitas dengan Eviews 7.

Hasilnya :

Model 1.



Model 2.



Kedua model tetap tidak normal, oleh karena itu penulis tidak menghilangkan *outlier*.

Dan untuk mendapatkan data yang berdistribusi normal penulis melakukan Transformasi.

Lampiran 3

Tabel Regresi Data Model 2

Model Summary^b

Model	R	R Square	Adjusted R Square	Std. Error of the Estimate
1	.314 ^a	.099	.064	,8349495

a. Predictors: (Constant), BtM Ratio, Modified O-Score, Beta, Firm Size

b. Dependent Variable: Return

Apabila Outlier Dihilangkan maka :

Model Summary^b

Model	R	R Square	Adjusted R Square	Std. Error of the Estimate
1	.301 ^a	.090	.055	,7784134

a. Predictors: (Constant), Modified O-Score, BtM Ratio, Beta, Firm Size

b. Dependent Variable: Return

Dan akan menimbulkan outlier baru :

Casewise Diagnostics^a

Case Number	Std. Residual	Return	Predicted Value	Residual
82	3.017	3,0351	,686226	2,3488613

a. Dependent Variable: Return

Lampiran 4

Hasil Penghitungan Nilai Semua Variabel

No.	Emiten	Nilai					
		O-Score	O-Score Asli	Beta	Firm Size	BtM Ratio	Return
2007	DLTA	-37,160	-2,937	-0,125	11,773	1,789	-0,237
2007	FAST	-44,706	-1,307	-0,002	11,799	0,356	0,372
2007	INDF	-46,899	-0,014	1,264	13,470	0,296	0,911
2007	MLBI	-48,788	0,948	0,001	11,794	0,537	0,091
2007	MYOR	-42,136	-1,784	0,458	12,277	0,806	0,105
2007	SMAR	-45,404	-0,906	0,290	12,907	0,205	0,623
2007	GGRM	-41,089	-1,974	0,325	13,379	0,863	-0,159
2007	HMSP	-42,874	-1,620	0,096	13,195	0,129	0,530
2007	BATA	-39,917	-1,948	0,024	11,521	0,695	1,211
2007	INDR	-46,577	-0,047	-0,016	12,769	4,687	0,573
2007	AKRA	-46,069	-0,429	0,576	12,544	0,424	-0,492
2007	CLPI	-42,698	-0,627	0,133	11,224	0,157	0,561
2007	LTLS	-48,595	0,435	1,048	12,329	1,737	0,156
2007	IGAR	-38,610	-2,515	0,440	11,518	1,519	0,292
2007	TRST	-46,219	-0,188	1,065	12,330	2,008	0,234
2007	INTP	-45,181	-2,268	0,723	13,001	0,228	0,433
2007	SMGR	-38,434	-3,220	0,790	12,930	0,200	0,560
2007	LION	-35,589	-3,310	0,013	11,335	1,555	0,011
2007	LMSH	-42,601	-0,977	-0,046	10,798	1,445	0,265
2007	IKBI	-38,346	-2,901	0,068	11,770	1,250	0,453
2007	MTDL	-45,451	0,305	1,415	12,065	1,719	0,088
2007	BRAM	-39,711	-2,578	-0,015	12,192	1,046	0,055
2007	TURI	-47,521	0,271	0,499	12,524	1,980	1,051
2007	UNTR	-44,990	-0,792	0,886	13,114	0,201	0,674
2007	MERK	-34,844	-3,605	-0,098	11,520	0,238	0,370
2007	TSPC	-38,015	-3,176	0,820	12,443	0,627	-0,148
2007	MRAT	-35,404	-3,680	0,494	11,500	2,214	-0,047
2008	DLTA	-36,501	-2,978	-0,015	11,844	1,623	0,469
2008	FAST	-44,599	-1,484	0,038	11,895	0,360	0,289
2008	INDF	-46,998	0,219	1,206	13,598	1,041	-0,617
2008	MLBI	-47,642	-0,116	-0,038	11,974	0,903	0,173
2008	MYOR	-43,487	-0,901	0,235	12,466	1,425	-0,320

2008	SMAR	-44,441	-0,882	0,321	13,001	0,945	-0,687
2008	GGRM	-40,109	-2,391	0,722	13,382	1,898	-0,456
2008	HMSP	-43,612	-1,365	0,105	13,208	0,227	-0,426
2008	BATA	-43,976	-3,178	-0,027	11,604	1,025	-0,073
2008	INDR	-46,384	-0,383	0,088	12,825	8,162	-0,211
2008	AKRA	-46,684	-0,117	0,695	12,688	0,812	-0,466
2008	CLPI	-44,671	-0,276	0,020	11,413	0,179	0,098
2008	LTLS	-47,344	0,334	1,272	12,543	1,934	0,349
2008	IGAR	-36,244	-2,618	0,360	11,485	3,145	-0,479
2008	TRST	-46,250	-0,770	0,203	12,334	2,239	-0,028
2008	INTP	-43,787	-2,750	0,725	13,053	0,502	-0,403
2008	SMGR	-38,118	-3,296	1,069	13,025	0,326	-0,216
2008	LION	-34,782	-3,492	-0,004	11,403	1,258	0,529
2008	LMSH	-39,745	-2,147	-0,006	10,792	1,097	0,743
2008	IKBI	-36,875	-3,360	0,087	11,804	3,315	-0,457
2008	MTDL	-45,189	0,134	1,011	12,110	2,188	-0,615
2008	BRAM	-38,256	-1,670	0,000	11,990	1,232	0,013
2008	TURI	-43,621	-1,344	0,161	12,554	3,907	0,148
2008	UNTR	-43,625	-1,322	1,697	13,359	0,791	-0,550
2008	MERK	-32,918	-3,634	-0,013	11,574	0,412	-0,222
2008	TSPC	-38,007	-3,190	0,489	12,472	1,242	-0,358
2008	MRAT	-35,212	-3,696	0,235	11,550	4,637	-0,428
2009	DLTA	-35,274	-3,383	-0,005	11,881	0,594	2,575
2009	FAST	-43,264	-1,730	-0,032	12,018	0,284	0,705
2009	INDF	-46,277	-0,531	1,110	13,606	0,326	2,835
2009	MLBI	-52,446	1,667	-0,048	11,997	0,266	2,302
2009	MYOR	-43,124	-1,470	0,242	12,511	0,459	3,035
2009	SMAR	-44,798	-1,034	0,432	13,009	0,655	0,641
2009	GGRM	-39,263	-2,861	0,663	13,435	0,441	3,933
2009	HMSP	-41,434	-2,333	-0,025	13,248	0,230	0,298
2009	BATA	-40,869	-2,165	0,022	11,620	0,708	0,861
2009	INDR	-45,485	-0,642	-0,014	12,711	7,829	-0,030
2009	AKRA	-46,822	-0,027	0,371	12,782	0,500	0,660
2009	CLPI	-40,321	-1,429	0,001	11,341	0,225	0,030
2009	LTLS	-46,205	0,580	0,658	12,489	1,305	0,508
2009	IGAR	-34,782	-3,698	-0,111	11,502	1,420	1,407
2009	TRST	-40,217	-2,118	0,092	12,284	1,853	0,424
2009	INTP	-41,102	-3,244	0,761	13,123	0,212	2,027

2009	SMGR	-37,394	-3,397	0,599	13,112	0,271	0,871
2009	LION	-32,586	-3,558	-0,004	11,434	2,085	-0,276
2009	LMSH	-42,419	-0,893	0,000	10,862	1,724	-0,325
2009	IKBI	-33,570	-3,143	0,003	11,750	0,993	2,304
2009	MTDL	-43,312	0,096	0,471	12,025	1,803	0,173
2009	BRAM	-39,781	-2,948	0,000	12,130	1,505	-0,125
2009	TURI	-44,937	-1,527	0,494	12,248	1,648	1,782
2009	UNTR	-43,451	-1,852	1,172	13,387	0,279	2,521
2009	MERK	-36,065	-3,831	-0,018	11,637	0,198	1,291
2009	TSPC	-37,656	-3,055	0,430	12,514	0,733	0,937
2009	MRAT	-35,778	-3,798	0,283	11,563	1,872	1,595
2010	DLTA	-35,817	-3,913	0,028	11,850	0,301	1,105
2010	FAST	-43,469	-1,914	0,131	12,092	0,201	0,858
2010	INDF	-43,704	-1,522	0,617	13,675	0,392	0,401
2010	MLBI	-48,149	-0,666	0,008	12,056	0,196	0,674
2010	MYOR	-42,486	-1,304	0,443	12,643	0,242	1,425
2010	SMAR	-44,794	-1,244	0,601	13,096	0,406	1,020
2010	GGRM	-38,669	-2,973	0,587	13,488	0,275	0,875
2010	HMSP	-42,437	-1,701	0,211	13,312	0,083	1,813
2010	BATA	-41,182	-2,188	0,019	11,685	0,403	0,944
2010	INDR	-45,495	-1,043	0,218	12,706	2,329	2,302
2010	AKRA	-46,535	-0,100	0,719	12,885	0,364	0,695
2010	CLPI	-39,584	-1,823	-0,073	11,332	1,273	-0,777
2010	LTLS	-47,186	0,481	0,350	12,555	1,311	0,120
2010	IGAR	-31,717	-3,505	0,052	11,541	1,089	0,691
2010	TRST	-45,123	-1,470	0,286	12,307	1,633	0,450
2010	INTP	-38,651	-3,571	0,742	13,186	0,223	0,183
2010	SMGR	-40,938	-3,163	0,756	13,192	0,217	0,292
2010	LION	-32,591	-3,883	0,025	11,483	1,315	0,905
2010	LMSH	-41,245	-1,916	0,268	10,893	1,015	1,021
2010	IKBI	-36,768	-3,141	0,149	11,779	1,341	-0,257
2010	MTDL	-42,954	-0,549	0,287	11,976	1,326	0,477
2010	BRAM	-41,068	-3,319	0,028	12,174	0,993	0,741
2010	TURI	-44,197	-1,473	0,491	12,322	1,500	0,363
2010	UNTR	-43,919	-1,618	0,895	13,473	0,212	0,575
2010	MERK	-34,061	-3,302	0,019	11,638	0,168	0,307
2010	TSPC	-37,718	-3,058	0,417	12,555	0,338	1,514
2010	MRAT	-35,841	-3,875	0,208	11,587	1,213	0,674

Lampiran 5

Interpretasi Hasil Hitung Nilai *O-Score* dan *O-Score* Modifikasi

Tahun	Emiten	O-score	Interpretasi	O-Score Modifikasi	Interpretasi
2007	DLTA	-2,937	Tidak Distress	-37,160	Tidak Distress
2007	FAST	-1,307	Tidak Distress	-44,706	Tidak Distress
2007	INDF	-0,014	Tidak Distress	-46,899	Tidak Distress
2007	MLBI	0,948	Distress	-48,788	Tidak Distress
2007	MYOR	-1,784	Tidak Distress	-42,136	Tidak Distress
2007	SMAR	-0,906	Tidak Distress	-45,404	Tidak Distress
2007	GGRM	-1,974	Tidak Distress	-41,089	Tidak Distress
2007	HMSP	-1,620	Tidak Distress	-42,874	Tidak Distress
2007	BATA	-1,948	Tidak Distress	-39,917	Tidak Distress
2007	INDR	-0,047	Tidak Distress	-46,577	Tidak Distress
2007	AKRA	-0,429	Tidak Distress	-46,069	Tidak Distress
2007	CLPI	-0,627	Tidak Distress	-42,698	Tidak Distress
2007	LTLS	0,435	Distress	-48,595	Tidak Distress
2007	IGAR	-2,515	Tidak Distress	-38,610	Tidak Distress
2007	TRST	-0,188	Tidak Distress	-46,219	Tidak Distress
2007	INTP	-2,268	Tidak Distress	-45,181	Tidak Distress
2007	SMGR	-3,220	Tidak Distress	-38,434	Tidak Distress
2007	LION	-3,310	Tidak Distress	-35,589	Tidak Distress
2007	LMSH	-0,977	Tidak Distress	-42,601	Tidak Distress
2007	IKBI	-2,901	Tidak Distress	-38,346	Tidak Distress
2007	MTDL	0,305	Tidak Distress	-45,451	Tidak Distress
2007	BRAM	-2,578	Tidak Distress	-39,711	Tidak Distress
2007	TURI	0,271	Tidak Distress	-47,521	Tidak Distress
2007	UNTR	-0,792	Tidak Distress	-44,990	Tidak Distress
2007	MERK	-3,605	Tidak Distress	-34,844	Tidak Distress
2007	TSPC	-3,176	Tidak Distress	-38,015	Tidak Distress
2007	MRAT	-3,680	Tidak Distress	-35,404	Tidak Distress
2008	DLTA	-2,978	Tidak Distress	-36,501	Tidak Distress
2008	FAST	-1,484	Tidak Distress	-44,599	Tidak Distress
2008	INDF	0,219	Tidak Distress	-46,998	Tidak Distress
2008	MLBI	-0,116	Tidak Distress	-47,642	Tidak Distress
2008	MYOR	-0,901	Tidak Distress	-43,487	Tidak Distress

2008	SMAR	-0,882	Tidak Distress	-44,441	Tidak Distress
2008	GGRM	-2,391	Tidak Distress	-40,109	Tidak Distress
2008	HMSP	-1,365	Tidak Distress	-43,612	Tidak Distress
2008	BATA	-3,178	Tidak Distress	-43,976	Tidak Distress
2008	INDR	-0,383	Tidak Distress	-46,384	Tidak Distress
2008	AKRA	-0,117	Tidak Distress	-46,684	Tidak Distress
2008	CLPI	-0,276	Tidak Distress	-44,671	Tidak Distress
2008	LTLS	0,334	Tidak Distress	-47,344	Tidak Distress
2008	IGAR	-2,618	Tidak Distress	-36,244	Tidak Distress
2008	TRST	-0,770	Tidak Distress	-46,250	Tidak Distress
2008	INTP	-2,750	Tidak Distress	-43,787	Tidak Distress
2008	SMGR	-3,296	Tidak Distress	-38,118	Tidak Distress
2008	LION	-3,492	Tidak Distress	-34,782	Tidak Distress
2008	LMSH	-2,147	Tidak Distress	-39,745	Tidak Distress
2008	IKBI	-3,360	Tidak Distress	-36,875	Tidak Distress
2008	MTDL	0,134	Tidak Distress	-45,189	Tidak Distress
2008	BRAM	-1,670	Tidak Distress	-38,256	Tidak Distress
2008	TURI	-1,344	Tidak Distress	-43,621	Tidak Distress
2008	UNTR	-1,322	Tidak Distress	-43,625	Tidak Distress
2008	MERK	-3,634	Tidak Distress	-32,918	Tidak Distress
2008	TSPC	-3,190	Tidak Distress	-38,007	Tidak Distress
2008	MRAT	-3,696	Tidak Distress	-35,212	Tidak Distress
2009	DLTA	-3,383	Tidak Distress	-35,274	Tidak Distress
2009	FAST	-1,730	Tidak Distress	-43,264	Tidak Distress
2009	INDF	-0,531	Tidak Distress	-46,277	Tidak Distress
2009	MLBI	1,667	Distress	-52,446	Tidak Distress
2009	MYOR	-1,470	Tidak Distress	-43,124	Tidak Distress
2009	SMAR	-1,034	Tidak Distress	-44,798	Tidak Distress
2009	GGRM	-2,861	Tidak Distress	-39,263	Tidak Distress
2009	HMSP	-2,333	Tidak Distress	-41,434	Tidak Distress
2009	BATA	-2,165	Tidak Distress	-40,869	Tidak Distress
2009	INDR	-0,642	Tidak Distress	-45,485	Tidak Distress
2009	AKRA	-0,027	Tidak Distress	-46,822	Tidak Distress
2009	CLPI	-1,429	Tidak Distress	-40,321	Tidak Distress
2009	LTLS	0,580	Distress	-46,205	Tidak Distress
2009	IGAR	-3,698	Tidak Distress	-34,782	Tidak Distress
2009	TRST	-2,118	Tidak Distress	-40,217	Tidak Distress
2009	INTP	-3,244	Tidak Distress	-41,102	Tidak Distress

2009	SMGR	-3,397	Tidak Distress	-37,394	Tidak Distress
2009	LION	-3,558	Tidak Distress	-32,586	Tidak Distress
2009	LMSH	-0,893	Tidak Distress	-42,419	Tidak Distress
2009	IKBI	-3,143	Tidak Distress	-33,570	Tidak Distress
2009	MTDL	0,096	Tidak Distress	-43,312	Tidak Distress
2009	BRAM	-2,948	Tidak Distress	-39,781	Tidak Distress
2009	TURI	-1,527	Tidak Distress	-44,937	Tidak Distress
2009	UNTR	-1,852	Tidak Distress	-43,451	Tidak Distress
2009	MERK	-3,831	Tidak Distress	-36,065	Tidak Distress
2009	TSPC	-3,055	Tidak Distress	-37,656	Tidak Distress
2009	MRAT	-3,798	Tidak Distress	-35,778	Tidak Distress
2010	DLTA	-3,913	Tidak Distress	-35,817	Tidak Distress
2010	FAST	-1,914	Tidak Distress	-43,469	Tidak Distress
2010	INDF	-1,522	Tidak Distress	-43,704	Tidak Distress
2010	MLBI	-0,666	Tidak Distress	-48,149	Tidak Distress
2010	MYOR	-1,304	Tidak Distress	-42,486	Tidak Distress
2010	SMAR	-1,244	Tidak Distress	-44,794	Tidak Distress
2010	GGRM	-2,973	Tidak Distress	-38,669	Tidak Distress
2010	HMSP	-1,701	Tidak Distress	-42,437	Tidak Distress
2010	BATA	-2,188	Tidak Distress	-41,182	Tidak Distress
2010	INDR	-1,043	Tidak Distress	-45,495	Tidak Distress
2010	AKRA	-0,100	Tidak Distress	-46,535	Tidak Distress
2010	CLPI	-1,823	Tidak Distress	-39,584	Tidak Distress
2010	LTLS	0,481	Distress	-47,186	Tidak Distress
2010	IGAR	-3,505	Tidak Distress	-31,717	Tidak Distress
2010	TRST	-1,470	Tidak Distress	-45,123	Tidak Distress
2010	INTP	-3,571	Tidak Distress	-38,651	Tidak Distress
2010	SMGR	-3,163	Tidak Distress	-40,938	Tidak Distress
2010	LION	-3,883	Tidak Distress	-32,591	Tidak Distress
2010	LMSH	-1,916	Tidak Distress	-41,245	Tidak Distress
2010	IKBI	-3,141	Tidak Distress	-36,768	Tidak Distress
2010	MTDL	-0,549	Tidak Distress	-42,954	Tidak Distress
2010	BRAM	-3,319	Tidak Distress	-41,068	Tidak Distress
2010	TURI	-1,473	Tidak Distress	-44,197	Tidak Distress
2010	UNTR	-1,618	Tidak Distress	-43,919	Tidak Distress
2010	MERK	-3,302	Tidak Distress	-34,061	Tidak Distress
2010	TSPC	-3,058	Tidak Distress	-37,718	Tidak Distress
2010	MRAT	-3,875	Tidak Distress	-35,841	Tidak Distress

