

DAFTAR PUSTAKA

- Adipalguna, Sudangga dan Suarjaya, Anak Agung Gede. 2016. Pengaruh likuiditas, Solvabilitas, Aktivitas, Profitabilitas, dan Penilaian Pasar Terhadap Harga Saham Perusahaan LQ45 di BEI. *E-Jurnal Manajemen Unud*, Vol 5, No. 12, 2016: 7638-7668. ISSN: 2302-8912. Fakultas Ekonomi dan Bisnis Universitas Udayana (Unud), Bali, Indonesia.
- Afriyanti, Meilinda. 2011. Analisis Pengaruh Current Ratio, Total Asset Turnover, Debt Equity Ratio, Sales dan Size terhadap Return on Asset (Studi pada Perusahaan Manufaktur yang Terdaftar di BEI pada Tahun 2006–2009). *Skripsi, Fakultas Ekonomika dan Bisnis, Universitas Diponegoro Semarang*.
- Ambarwati, Novi Sagita, Gede Adi Yuniarta, dan Ni Kadek Sinarwati. 2015. Pengaruh Modal Kerja, Likuiditas, Aktivitas dan Ukuran Perusahaan Terhadap Profitabilitas pada Perusahaan Manufaktur yang Terdaftar di Bursa Efek Indonesia. *e-Journal SI Ak Universitas Pendidikan Ganesha Jurusan Akuntansi Program SI* (Volume 3 No. 1 Tahun 2015)
- Ani, Mawih K. Al. 2014. Effects of Assets Structure on the Financial Performance: Evidence From Sultanate of Oman. *Journal of US-China Public Administration*, ISSN 1548-6591 February 2014, Vol. 11, No. 2, 170-179
- Anto, Joni. 2013. Pengaruh Current Ratio, Debt to Equity Ratio, Receivable Turnover, Sales Growth terhadap Return On Asset pada Semua Perusahaan Manufaktur yang Terdaftar di BEI (Periode 2008 – 2012)
- Army, Juwita. 2013. Pengaruh Leverage, Likuiditas dan Profitabilitas terhadap Risiko Sistematis pada Perusahaan Perbankan yang Terdaftar di BEI
- Awan, Maria Rasheed. 2014. Impact of liquidity, leverage, inflation on firm profitability an empirical analysis of food sector of Pakistan. *IOSR Journal of Business and Management (IOSR-JBM)* e-ISSN: 2278-487X, p-ISSN: 2319-7668. Volume 16, Issue 1. Ver. VII (Feb. 2014), PP 104-112
- Barus, Andreani Caroline dan Leilani. 2013. Analisis Faktor-Faktor Yang Mempengaruhi Profitabilitas Pada Perusahaan Manufaktur Yang Terdaftar di Bursa Efek Indonesia. *Jurnal Wira Ekonomi Mikroskill*, Vol. 3, No. 2.
- Brigham dan Houston. 2010. *Dasar – dasar Manajemen Keuangan*, Edisi Kesebelas. Jakarta: Salemba Empat.

- Dizkirici, Ahmet Selçuk, Topal Bayram, dan Yaghi, Hatem. 2016. Analyzing The Relationship Between Profitability and Traditional Ratios: Major Airline Companies Sample. *Journal of Accounting, Finance and Auditing Studies* 96-114
- Enekwe dan Innocent, Chinedu. 2015 . The Relationship Between Financial Ratio Analysis and Corporate Profitability: a Study of Selected Quoted Oil and Gas Companies in Negeria. *European Journal of Accounting, Auditing and Finance Research* Vol.3, No.2, pp.17-34, December 2015
- Ghozali, Imam. 2011. *Aplikasi Analisis Multivariate Dengan Program IBM SPSS 19 (edisi kelima.)* Semarang: Universitas Diponegoro
- Gianti Anggraeni, Farida Titik Kristanti, Muhamad Muslih. 2016. Pengaruh Intellectual Capital, Gender Diversity, Age Diversity, dan Tenure Diversity Terhadap Kinerja Keuangan Perusahaan. *e-Proceeding of Management: Vol.3, No.2* Agustus 2016
- Juanda, Bambang dan Junaidi. 2012. *Ekonometrika Deret Waktu Teori dan Aplikasi*. Bogor: IPB Press.
- Kasmir. 2012. *Analisis Laporan Keuangan*. Jakarta : PT. Raja Grafindo Persada
- Khana, Walayet A. dan Vieitob, João Paulo. 2013. Ceo gender and firm performance. *Journal of Economics and Business* 67 (2013) 55-56. Univeristy of Evansville, IN, USA. Dean, School of Business Studies, Polytechmic Institute of Viana do Castelo, Portugal.
- Mahardhika dan Marbun. 2016. “Pengaruh Current Ratio dan Debt To Equity Ratio Terhadap Return On Assets” *Widyakala* Volume 3 Maret 2016 ISSN : 2337-7313 print
- Martsila, Ika Surya dan Meiranto, Wahyu. 2013. Pengaruh Corporate Governance terhadap Kinerja Keuangan Perusahaan. *Diponegoro Journal of Accounting*. Volume 2, Nomor 4, Tahun 2013
- Mathewos Woldemariam Birru. 2016. The Impact of Capital Structure on Financial Performance of Commercial Banks in Ethiopia. *Global Journal of Management and Business Research: Finance*. Vol 16 Issue 8 Version 1.0 Year 2016: Jimma University
- Nugroho, Elfianto dan Pangestuti, Irene Rini Demi. 2013. Analisis Pengaruh Likuiditas, Pertumbuhan Penjualan, Perputaran Modal Kerja, Ukuran Perusahaan Dan Leverage Terhadap Profitabilitas

- Pouraghajan Abbasali, Malekian Esfandiar, Emamgholipour Milad, Lotfollahpour Vida dan Bagheri, Mohammad Mohammadpour. 2012. The Relationship between Capital Structure and Firm Performance Evaluation Measures: Evidence from the Tehran Stock Exchange. *International Journal of Business and Commerce*. Vol 1, No.9: May 2012
- Pratheepkanth, Puwanenthiren. 2011. Capital Structure and Financial Performance: Evidence from Business Companies in Colombo Stock Exchange. *Sri-lanka; Researchers World Journal of Arts Science and Commerce*, Vol.– II, Issue –2
- Prawironegoro, Darsono. 2010. *Manajemen Keuangan*. Jakarta: Nusantara Consulting.
- Ramadhani, Zhafarina Isti dan Adhariani, Desi. 2015 .Pengaruh Keberagaman Gender Terhadap Kinerja Keuangan Perusahaan dan Efisiensi Investasi.
- Raymond K. Van Ness, Paul Miesing dan Jaeyoung Kang. 2010 . Board of Director Composition and Financial Performance in a Sarbanes-Oxley World
- Riyanto, Bambang. 2010. *Dasar-Dasar Pembelanjaan Perusahaan*, Edisi Keempat, Cetakan Ketujuh, BPFE Yogyakarta
- Rosadi, Ron Imron. 2016. Komposisi Dewan Perusahaan dan Kinerja Perusahaan (Studi pada Perusahaan-perusahaan Sub Sektor Ritel, Media dan Asuransi Yang Terdaftar di Bursa Efek Indonesia). *Jurnal Online Insan Akuntan*, Vol.1, No.1 Juni 2016, 137-162
- Ross, Andrew dan Kenny Crossan. 2012. A review of the influence of Corporate Governance on the banking crises in the United Kingdom and Germany. *Corporate Governance*, Vol. 12 Iss: 2 pp. 215 – 225
- Sawir, Agnes. 2012 . *Analisa Kinerja Keuangan dan Perencanaan keuangan Perusahaan*. Jakarta: PT. Gramedia Pustaka Utama.
- Sefiani, Claudia Yuke Kartika dan Sitohang, Sonang. 2015. “Pengaruh Current Ratio, Total Asset Turnover, dan Umur Perusahaan Terhadap Profitabilitas
- Sugiyono. 2014. *Metode Penelitian Kuantitatif Kualitatif dan R&D*. Bandung: Alfabeta.
- Sukarno, Kartika Wahyu dan Syaichu, Muhamad. 2016. Analisis Faktor-faktor yang Mempengaruhi Kinerja Bank Umum di Indonesia. *Jurnal Studi Manajemen & Organisasi*. Volume 3, No. 2 . Juli tahun 2007, hal 46
- Syamsudin, Lukman. 2010. *Manajemen Keuangan Perusahaan*. Jakarta: Raja Grafindo Persada

- Ulzanah, Ashifa Arief dan Murtaqi, Isrochmani. 2015. The Impact of Earnings Per Share, Debt to Equity Ratio, And Current Ratio Towards The Profitability of Companies Listed In LQ45 From 2009 To 2013. *Journal of Business and Management* Vol . 4, No.1, 2015: 18-27
- Vintilă, Georgeta, Păunescu, Radu Alin dan Gherghina, Ștefan Cristian. 2015. Does Corporate Governance Influences Corporate Financial Performance? Empirical Evidences for the Companies Listed on US Markets. *International Business Research*; Vol. 8, No. 8; 2015
- Warrad, Lina dan Omari, Rania Al. 2015. The Impact of Turnover Ratio on Jordanian Services Sectors Performance . *Journal of Modern Accounting and Auditing*, February 2015, vol 11 No.2, 77-85
- Weston, J.Fred dan Brigham, Eugene F. 2010. *Manajemen Keuangan* edisi 11. Jakarta: Salemba Empat
- Widarjono, Agus. 2013. *Ekonometrika Pengantar dan Aplikasi evIEWS*. UPP STIM YKPN: Yogyakarta.
- Widyastuti, Umi dan Sumiati, Ati. 2014. *Dasar-dasar Manajemen Keuangan*. Jakarta: Lembaga Pengembangan Pendidikan Universitas Negeri Jakarta.
- Yusoff, Wan Fauziah Wan dan Ramin, Ahmad Kaseri. 2013. *Women On Corporate Boards: Malaysian Perspectives*
- Xu, Mou dan Banchuenvijit, Wanrapee. 2013. Factors Affecting Financial Performance of Firms Listed on Shanghai Stock Exchange 50 (SSE 50)

LAMPIRAN – LAMPIRAN

LAMPIRAN 1

Daftar Nama Perusahaan Sampel Manufaktur Sektor Industri Dasar dan Kimia

No	Kode	Nama Perusahaan
1	INTP	PT Indocement Tunggul Prakasa Tbk
2	SMGR	PT Semen Indonesia Tbk
3	AMFG	PT Asahimas Flat Glass Tbk
4	KIAS	PT Keramik Indonesia Assosiasi Tbk
5	TOTO	PT Surya Toto Indonesia Tbk
6	ALMI	PT Alumindo Light Metal Industry Tbk
7	CTBN	PT Citra Turbindo Tbk
8	INAI	PT Indal Aluminium Industry Tbk
9	JPRS	PT Jaya Pari Steel Tbk
10	KRAS	PT Krakatau Steel Tbk
11	LION	PT Lion Metal Works Tbk
12	PICO	PT Pelangi Indah Canindo Tbk
13	BUDI	PT Budi Starch & Sweetener Tbk
14	INCI	PT Intan Wijaya International Tbk
15	SRSN	PT Indo Acitama Tbk
16	TPIA	PT Chandra Asri Petrochemical Tbk
17	BRNA	PT Berlina Tbk
18	IGAR	PT Champion Pasific Indonesia Tbk
19	IPOL	PT Indopoly Swakarsa Industry Tbk
20	CPIN	PT Charoen Pokphand Indonesia Tbk
21	TIRT	PT Tirta Mahakam Resources Tbk
22	ALDO	PT Alkindo Naratama Tbk
23	FASW	PT Fajar Surya Wisesa Tbk
24	INKP	PT Indah Kiat Pulp & Paper Tbk
25	TKIM	PT Pabrik Kertas Tjiwi Kimia Tbk
26	ALKA	PT Alaska Industrindo Tbk (thousand rp)
27	SIMA	PT Siwani Makmur Tbk
28	KDSI	PT Kedawung Setia Industrial Tbk

LAMPIRAN 2

Data Sampel Perusahaan Manufaktur Sektor Industri Dasar dan Kimia

NO	Perusahaan	Tahun	ROA	CR	TATO	DER	FBOD	FBOC
1	INTP	2011	0,215	6,99	0,765137	0,15364	0	0
	INTP	2012	0,233	6,03	0,759833	0,17181	0	0
	INTP	2013	0,211	6,15	0,702484	0,15796	0	0
	INTP	2014	0,186	4,93	0,692262	0,16543	0	0
	INTP	2015	0,155	4,89	0,643968	0,15806	0	0
2	SMGR	2011	0,2	2,647	0,833035	0,129	0	0
	SMGR	2012	0,182	1,706	0,737356	0,222	0	0
	SMGR	2013	0,174	1,882	0,795679	0,196	0	0
	SMGR	2014	0,162	2,209	0,786458	0,163	0	0
	SMGR	2015	0,119	1,597	0,706312	0,151	0	0
3	AMFG	2011	0,125	4,423	0,964943	0,254	0	0
	AMFG	2012	0,111	3,887	0,917151	0,268	0	0
	AMFG	2013	0,096	4,178	0,908766	0,282	0	0
	AMFG	2014	0,117	5,684	0,937167	0,23	0	0
	AMFG	2015	0,08	4,654	0,85849	0,26	0	0
4	KIAS	2011	-0,01	0,65	0,317397	0,92	0	0
	KIAS	2012	0,03	5,86	0,363947	0,9	0	0
	KIAS	2013	0,03	5,27	0,401094	1,1	0	0
	KIAS	2014	0,04	5,63	0,38213	1,1	0	0
	KIAS	2015	-0,08	3,33	0,376763	1,7	0	0
5	TOTO	2011	0,1628	1,8827	1,00176	0,7613	0	0
	TOTO	2012	0,155	2,1544	1,035529	0,6953	0	0
	TOTO	2013	0,1355	2,195	0,98003	0,6861	0	0
	TOTO	2014	0,1449	2,1085	1,012993	0,6466	0	0
	TOTO	2015	0,1169	2,4067	0,934058	0,6356	0	0

6	ALMI	2011	0,029	1,202	2,014971	2,468	1	1
	ALMI	2012	0,007	1,292	1,712207	2,201	1	1
	ALMI	2013	0,009	1,059	1,043325	3,187	1	0
	ALMI	2014	0,001	1,025	1,038491	4,011	1	0
	ALMI	2015	-0,024	0,901	1,522737	2,874	1	0
7	CTBN	2011	0,2	2,19	0,828663	0,69	0	1
	CTBN	2012	0,13	1,79	0,748244	0,88	0	1
	CTBN	2013	0,14	1,79	0,089064	0,82	0	1
	CTBN	2014	0,1	0,18	0,79818	0,78	0	1
	CTBN	2015	0,04	1,65	0,4927	0,72	0	1
8	INAI	2011	0,0484	1,19	1,021322	4,13	1	0
	INAI	2012	0,06743	1,99	2,339729	3,74	1	0
	INAI	2013	0,0066	1,24	0,836557	4,06	1	0
	INAI	2014	0,0246	1,08	1,040322	4,015	1	0
	INAI	2015	0,0215	1	1,040907	4,055	1	0
9	JPRS	2011	0,0861	3,384	1,464831	0,2961	0	0
	JPRS	2012	0,0243	6,7043	1,156841	0,147	0	0
	JPRS	2013	0,0399	2,4744	0,518528	0,0387	0	0
	JPRS	2014	-0,0187	4,6487	0,845453	0,0431	0	0
	JPRS	2015	-0,0605	1,334	0,394549	0,0927	0	0
10	KRAS	2011	0,0699	1,4641	0,832826	1,074	0	0
	KRAS	2012	-0,0079	1,1247	0,892854	1,2957	0	0
	KRAS	2013	-0,0055	0,9623	0,876001	1,2618	0	0
	KRAS	2014	-0,0618	0,749	0,719223	1,9135	0	0
	KRAS	2015	-0,1035	0,6125	0,357043	1,0486	0	0
11	LION	2011	0,1436	7,1	0,73	0,21	0	0
	LION	2012	0,1969	9,34	0,77	0,17	0	0
	LION	2013	0,1299	6,73	0,67	0,2	0	0
	LION	2014	0,0817	3,69	0,63	0,35	0	0
	LION	2015	0,072	3,8	0,61	0,41	0	0
12	PICO	2011	0,0656	1,16	1,089693	1,99	1	0
	PICO	2012	0,0188	1,24	0,997731	1,99	1	0
	PICO	2013	0,0256	1,31	1,101463	1,89	1	0

	PICO	2014	0,0256	1,66	1,108047	1,71	1	0
	PICO	2015	0,0273	1,76	1,154382	1,45	1	0
13	BUDI	2011	0,028	1,25	1,179463	0,1462	0	0
	BUDI	2012	0,002	1,132	0,99826	0,1577	0	0
	BUDI	2013	0,018	1,076	1,078505	0,1632	0	0
	BUDI	2014	0,012	1,046	0,922083	0,1674	0	0
	BUDI	2015	0,006	1,001	0,728108	0,13146	0	0
14	INCI	2011	0,02	1,12	0,401757	0,12	0	0
	INCI	2012	0,03	0,77	0,488284	0,14	0	0
	INCI	2013	0,08	1,39	0,596761	0,08	0	0
	INCI	2014	0,07	1,29	0,743436	0,08	0	0
	INCI	2015	0,1	0,97	0,806084	0,1	0	0
15	SRSN	2011	0,0664	3,1748	1,072462	0,4319	0	0
	SRSN	2012	0,0422	2,7521	0,955326	0,4937	0	0
	SRSN	2013	0,038	3,2813	0,932347	0,3385	0	0
	SRSN	2014	0,0312	2,871	1,020477	0,4091	0	0
	SRSN	2015	0,027	2,1671	0,925968	0,6881	0	0
16	TPIA	2011	0,0001	1,76	1,369215	3,6	0	0
	TPIA	2012	-0,0005	1,43	1,354477	3,9	0	0
	TPIA	2013	0,0001	1,31	1,313878	3,23	0	0
	TPIA	2014	0,01	1,4	1,278939	3,2	0	0
	TPIA	2015	0,014	1,1	0,739682	3,1	0	0
17	BRNA	2011	0,06	1,01	1,055858	1,53	0	0
	BRNA	2012	0,06	0,97	1,086453	1,55	0	0
	BRNA	2013	0,01	0,81	0,854121	1,68	0	0
	BRNA	2014	0,04	1,05	0,943598	1,73	0	0
	BRNA	2015	-0,01	1,14	0,702089	1,2	0	0
18	IGAR	2011	0,1026	0,0577	1,442078	0,29	0	0
	IGAR	2012	0,0876	0,0436	1,781522	0,43	0	0
	IGAR	2013	0,0626	0,0339	2,044191	0,62	0	0
	IGAR	2014	0,0932	0,0412	2,108813	0,52	0	0
	IGAR	2015	0,0787	0,0496	1,675808	0,24	0	0
19	IPOL	2011	0,02	0,86	0,693893	1,21	0	0

	IPOL	2012	0,03	0,88	0,803573	1,01	0	0
	IPOL	2013	0,03	0,89	0,841356	0,83	1	1
	IPOL	2014	0,01	0,87	0,804779	0,84	1	1
	IPOL	2015	0,01	0,88	0,714232	0,83	1	1
20	CPIN	2011	0,27	3,33	2,029561	0,43	0	0
	CPIN	2012	0,22	3,31	1,725773	0,51	0	0
	CPIN	2013	0,16	3,79	1,632278	0,58	0	0
	CPIN	2014	0,08	2,24	1,397261	0,91	0	0
	CPIN	2015	0,08	6,37	1,219681	0,97	0	0
21	TIRT	2011	0,006	1,445	0,833001	4,025	0	0
	TIRT	2012	-0,047	1,194	0,959061	4,0455	0	0
	TIRT	2013	-0,064	0,98	1,024424	4,124	0	0
	TIRT	2014	0,0324	1,1044	1,141313	4,01875	0	0
	TIRT	2015	0,0227	1,0851	0,111732	4,017316	0	0
22	ALDO	2011	0,04	1,14	1,487956	1,01	0	0
	ALDO	2012	0,05	1,22	1,512215	0,96	1	0
	ALDO	2013	0,06	1,26	1,324623	1,16	1	0
	ALDO	2014	0,03	1,3	1,384144	1,24	1	0
	ALDO	2015	0,04	1,34	2,173799	1,14	1	0
23	FASW	2011	0,012	1,3	0,835423	2,7	1	0
	FASW	2012	0,001	0,6	0,71487	2,1	1	0
	FASW	2013	-0,044	1,4	0,747495	2	1	0
	FASW	2014	0,016	1	0,841373	1,3	1	0
	FASW	2015	-0,044	1,1	0,605773	1,9	1	1
24	INKP	2011	0,003	1,057	0,405033	2,123	1	1
	INKP	2012	0,007	1,678	0,378818	2,207	1	1
	INKP	2013	0,033	1,464	0,391176	1,954	0	1
	INKP	2014	0,019	1,381	0,404203	1,707	1	1
	INKP	2015	0,032	1,402	0,402671	1,683	1	0
25	TKIM	2011	0,027	1,924	0,536604	2,462	0	1
	TKIM	2012	0,013	2,408	1,046751	2,464	0	1
	TKIM	2013	0,01	2,326	0,469098	2,263	0	1
	TKIM	2014	0,008	1,9	0,44059	1,911	1	0

	TKIM	2015	0,001	1,432	0,395826	1,807	1	0
26	ALKA	2011	0,0386	1,2591	2,16799	2,16799	0	1
	ALKA	2012	0,0346	1,6355	2,20058	2,20058	0	1
	ALKA	2013	0,013	1,27	3,0549	3,0549	0	0
	ALKA	2014	0,0109	1,26752	2,8725	2,8725	0	0
	ALKA	2015	0,081	1,0148	2,87364	2,87364	0	0
27	SIMA	2011	0,067	0,34	0,327	0,327	0	0
	SIMA	2012	0,045	0,68	0,413	0,413	0	0
	SIMA	2013	0,066	0,72	0,118	0,118	0	0
	SIMA	2014	0,035	0,81	0,199	0,199	0	0
	SIMA	2015	0,047	0,52	0,4	0,4	1	0
28	KDSI	2011	0,0402	0,13582	1,1047	1,1047	0	0
	KDSI	2012	0,0646	0,15911	0,8055	0,8055	0	0
	KDSI	2013	0,0423	0,14446	1,4154	1,4154	0	0
	KDSI	2014	0,0467	0,13679	1,4015	1,4015	0	0
	KDSI	2015	0,0097	0,11566	2,1064	2,1064	0	0

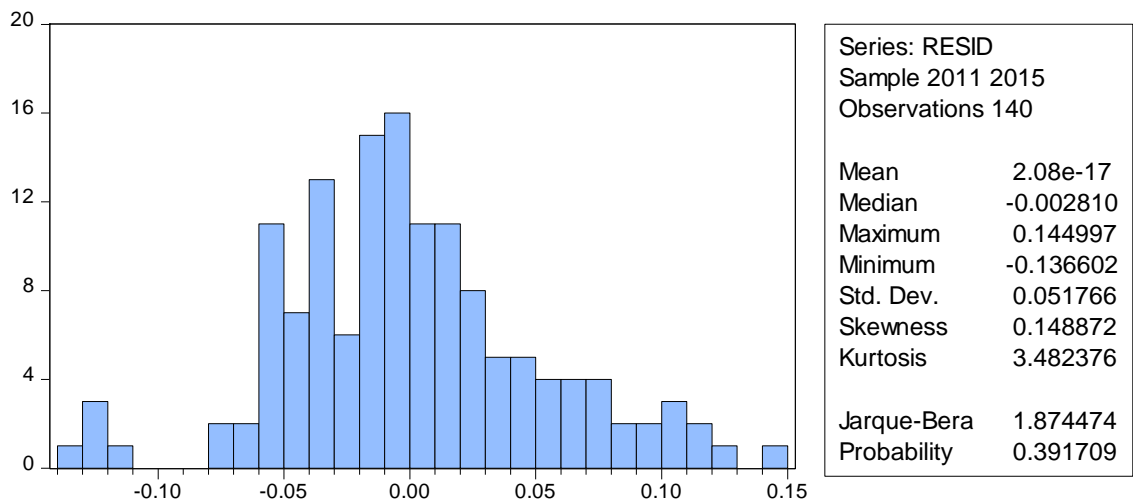
LAMPIRAN 3
Hasil Uji Deskriptif

Date: 07/06/17

Time: 12:10

Sample: 2011 2015

	ROA	CR	TATO	DER	FBOC	FBOD
Mean	0.054542	1.998128	0.991372	1.319200	0.142857	0.242857
Median	0.036500	1.310000	0.884428	0.940000	0.000000	0.000000
Maximum	0.270000	9.340000	3.054900	4.130000	1.000000	1.000000
Minimum	-0.103500	0.033900	0.089064	0.038700	0.000000	0.000000
Std. Dev.	0.067247	1.751597	0.548585	1.197344	0.351184	0.430349

LAMPIRAN 4**Uji Normalitas**

LAMPIRAN 5
Uji Multikolinieritas

	CR	TATO	DER	FBOC	FBOD
CR	1.000.000	-0.153677	-0.332389	-0.128603	-0.250982
TATO	-0.153677	1.000.000	0.242198	-0.081296	0.020796
DER	-0.332389	0.242198	1.000.000	0.104770	0.387530
FBOC	-0.128603	-0.081296	0.104770	1.000.000	0.197210
FBOD	-0.250982	0.020796	0.387530	0.197210	1.000.000

LAMPIRAN 6**Hasil Uji Chow**

Redundant Fixed Effects Tests

Equation: Untitled

Test cross-section fixed effects

	Statistic	d.f.	Prob.
Cross-section F	9.831178	(27,107)	0.0000
Cross-section Chi-square	174.615276	27	0.0000

LAMPIRAN 7
Hasil Uji Hausman

Correlated Random Effects - Hausman Test
Equation: Untitled
Test cross-section random effects

Test Summary	Chi-Sq. Statistic	Chi-Sq. d.f.	Prob.
Cross-section random	2.118150	5	0.8326

LAMPIRAN 8
Hasil Uji Regresi Data Panel

Cross-section random effects test equation:

Dependent Variable: ROA

Method: Panel Least Squares

Date: 07/02/17 Time: 09:09

Sample: 2011 2015

Periods included: 5

Cross-sections included: 28

Total panel (balanced) observations: 140

Variable	Coefficient	Std. Error	t-Statistic	Prob.
C	0.050934	0.020515	2.482806	0.0146
CR	0.010113	0.003551	2.847820	0.0053
TATO	0.035718	0.011279	3.166843	0.0020
DER	-0.035545	0.011840	-3.002168	0.0033
FBOC	-0.014133	0.012911	-1.094669	0.2761
FBOD	-0.012764	0.014605	-0.873933	0.3841

Effects Specification

Cross-section fixed (dummy variables)

R-squared	0.829759	Mean dependent var	0.054542
Adjusted R-squared	0.778845	S.D. dependent var	0.067247
S.E. of regression	0.031624	Akaike info criterion	-3.867161
Sum squared resid	0.107011	Schwarz criterion	-3.173774
Log likelihood	303.7013	Hannan-Quinn criter.	-3.585390
F-statistic	16.29749	Durbin-Watson stat	1.455734
Prob(F-statistic)	0.000000		

Daftar Riwayat Hidup



Peneliti memiliki nama lengkap Urzulla Andes, dilahirkan pada tanggal 16 Februari 1997 di Jakarta dari pasangan suami istri Bapak Zulkifli dan Ibu Lismar Dewi. Peneliti yang berkewarganegaraan Indonesia dan beragama Islam ini tinggal bersama orang tua beserta kakak dan adik kandungnya di Komplek Jatibening Estate, Jl. Merak 1 Blok E1 No.3, Bekasi Jawa Barat 171412, kel. Jatibening, kec.

Pondok Gede. Peneliti telah melewati bangku pendidikan tingkat dasar di SDN Jatibening 12 Bekasi dari tahun 2001 hingga 2003, dan pindah ke SD Islam As-Syafi'iyah 02 Jatiwaringin dari tahun 2003 hingga 2005, lalu pindah dan lulus di SDN Pondok Bambu 03 Pagi dari tahun 2005 hingga 2006. Memasuki Sekolah Menengah Pertama, peneliti melewati pendidikannya di SMP Budi Mulia Utama Jakarta dari tahun 2006 hingga 2009, dan melanjutkan di SMAN 107 Jakarta dan lulus pada tahun 2013. Pada tahun 2013 peneliti melanjutkan pendidikannya di Universitas Negeri Jakarta melalui jalur masuk SBMPTN pada jurusan Manajemen dan mengambil konsentrasi Keuangan, dan mendapatkan gelar Sarjana Ekonomi pada tahun 2017. Selain itu peneliti juga sempat mengikuti kegiatan Praktek Kerja Lapangan di BPJS Ketenagakerjaan Rawamangun di Divisi Keuangan sebagai *Bookkeeper Officer* pada tahun 2016, dan pernah mengikuti kegiatan Magang di PT Aventis Pharma di *Trade & Revenue Division* pada tahun 2017.