

BAB IV

HASIL PENELITIAN

A. Lokasi dan Waktu

Subjek penelitian ini dilakukan pada seluruh pelatih bulutangkis Bangka Belitung yang terdiri dari 7 pengkab/pengcab, sebanyak 30 pelatih yang berasal dari 30 klub bulutangkis yang ada di Bangka Belitung. Penelitian dilaksanakan 10-18 Mei 2017 di setiap kabupaten masing-masing di Bangka Belitung.

B. Deskripsi data

Pemahaman pelatih bulutangkis Bangka Belitung tentang konsumsi makanan atlet pada masa kompetisi. Disebarkan melalui tes pilihan ganda yang berjumlah 36 butir pertanyaan. Setelah data penelitian terkumpul dilakukan analisis data dengan menggunakan *microsoft word 2010*. hasil selengkapnya dapat dilihat pada

1. Pemahaman pelatih bulutangkis Bangka Belitung tentang zat gizi

Di bawah ini akan di tampilkan sajian data distribusi frekuensi dan grafik diagram batang data pemahaman pelatih bulutangkis Bangka Belitung tentang zat gizi.

Tabel 4.1

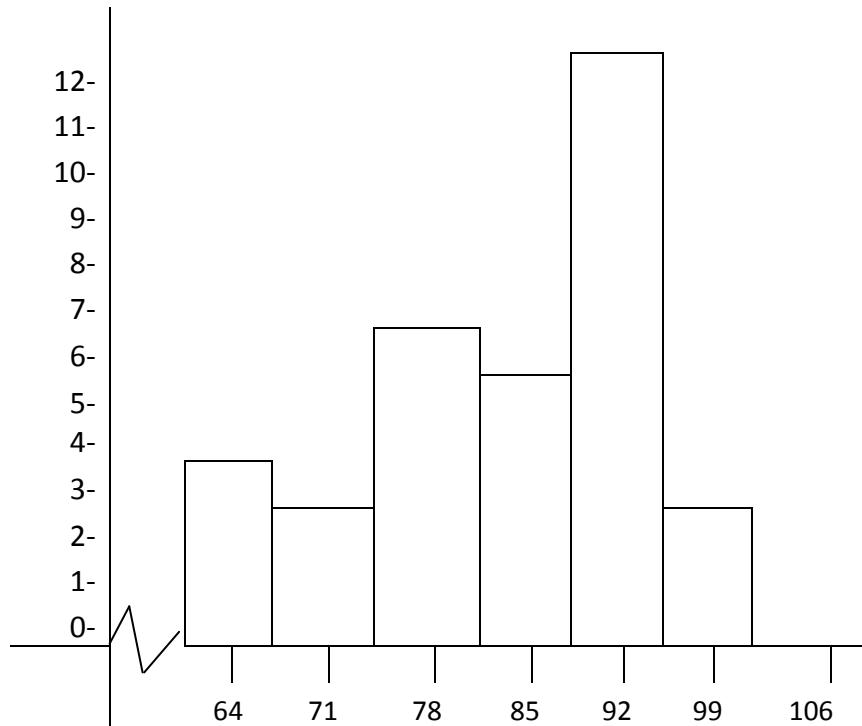
Deskripsi nilai statistik dimensi pemahaman zat gizi

Kategori	Nilai statistik
Nilai terendah	61
Nilai tertinggi	100
Rata-rata	82,9
Simpangan Baku	1,73

Tabel 4.2

Distribusi frekuensi dimensi pemahaman tentang zat gizi

No	Kelas interval	Nilai tengah	Frekuensi absolut	Frekuensi relatif
1	61 - 67	64	3	10%
2	68 - 74	71	2	6,66%
3	75 - 81	78	6	20%
4	82 - 88	85	5	16,66%
5	89 - 95	92	12	40%
6	96 - 102	99	2	6,66%
7	103 - 109	106	0	0%
Jumlah			30	100%



Grafik 1.

Diagram batang pemahaman pelatih bulutangkis Bangka Belitung tentang zat gizi

Data di yang telah dijelaskan pada tabel 4.1 dan tabel 4.2 maupun diagram batang memberikan informasi tentang pemahaman pelatih bulutangkis tentang zat giz dengan nilai tertinggi sebesar 100 dan nilai terendah 61, dengan rata-rata nilai 82,9 dan memeilki simpangan baku 1,73

Dengan hasil perhitungan tersebut, pertanyaan terdiri dari 18 butir soal 2 pelatih menjawab 16 soal pertanyaan tentang dimensi pemahaman zat gizi,

12 pelatih menjawab 15 pertanyaan, 5 pelatih menjawab 14 pertanyaan, 6 pelatih menjawab 13 pertanyaan, 2 pelatih menjawab 12 pertanyaan yang telah di berikan peneliti.

2. Pemahaman pelatih bulutangkis Bangka Belitung tentang gizi pertandingan

Di bawah ini akan disajikan data tentang pemahaman pelatih bultangkis bangka belitung tentang dimensi gizi pertandingan.

Tabel 4.3

Deskripsi stasistik dimensi pengaturan gizi pertandingan pada pelatih bulutangkis Bangka Belitung

Kategori	Nilai
Nilai terendah	61
Nilai tertinggi	94
Rata-rata	79,4
Simpangan baku	1,56

Tabel 4.4

Distribusi frekuensi dimensi pengaturan gizi pertandingan pada pelatih bulutangkis Bangka Belitung

No	Kelas interval	Titik tengah	Frekuensi absolut	Frekuensi relatif
1	61 – 66	63,5	0	0%
2	67- 72	69,5	4	13,33%
3	73- 78	75,5	6	20%
4	79- 84	81,5	3	10%
5	85- 90	87,5	8	26,66%
6	91- 96	93,5	9	30%
Jumlah			30	100%

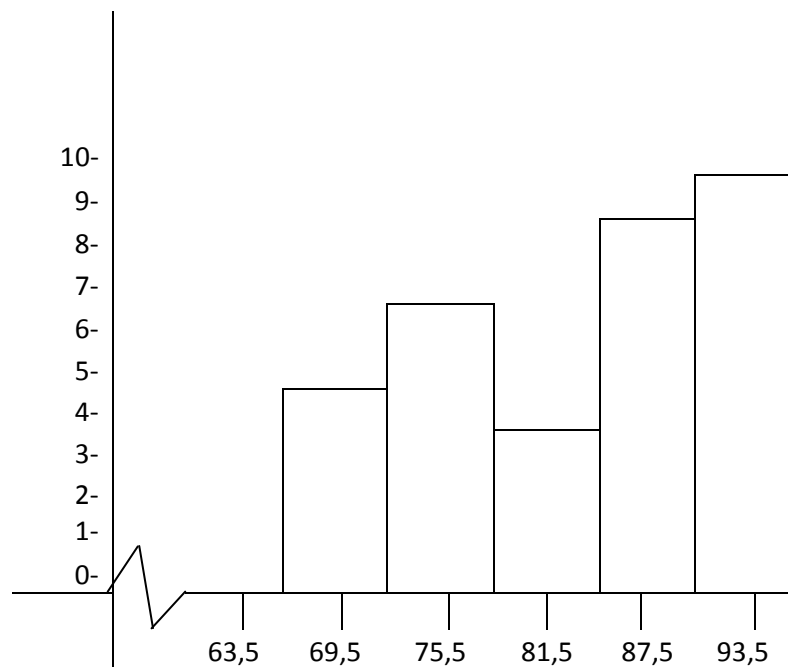
**Grafik 2.**

Diagram Batang pemahaman pelatih bulutangkis Bangka Belitung tentang pengaturan gizi pertandingan

Dari data tabel 4.3 dan tabel 4.4 maupun bentuk grafik 2 histogram di atas dapat memberikan informasi tentang pemahaman pelatih bulutangkis tentang gizi pertandingan dengan nilai tertinggi sebesar 94 dan nilai terendah 61 dengan rata-rata 79,4 dan memiliki simpangan baku 1,56

Dari data tersebut, disusun sebanyak 18 butir pertanyaan 9 pelatih dapat menjawab 17 soal pertanyaan, 8 pelatih dapat menjawab 16 soal pertanyaan, 3 pelatih dapat menjawab 15 soal pertanyaan, 6 pelatih dapat menjawab 14 soal pertanyaan, 4 pelatih dapat menjawab 13 pertanyaan, dan tidak ada pelatih yang tidak dapat menjawab soal yang diberikan peneliti.

3. Pemahaman pelatih bulutangkis Bangka Belitung tentang konsumsi makanan pada masa kompetisi

Berdasarkan data berbagai dimensi yang telah dilakukan pengukuran masing-masing dimensi pemahaman zat gizi pelatih, zat gizi dalam pertandingan yang harus dipahami pelatih bulutangkis Bangka Belitung.

Tabel 4.5

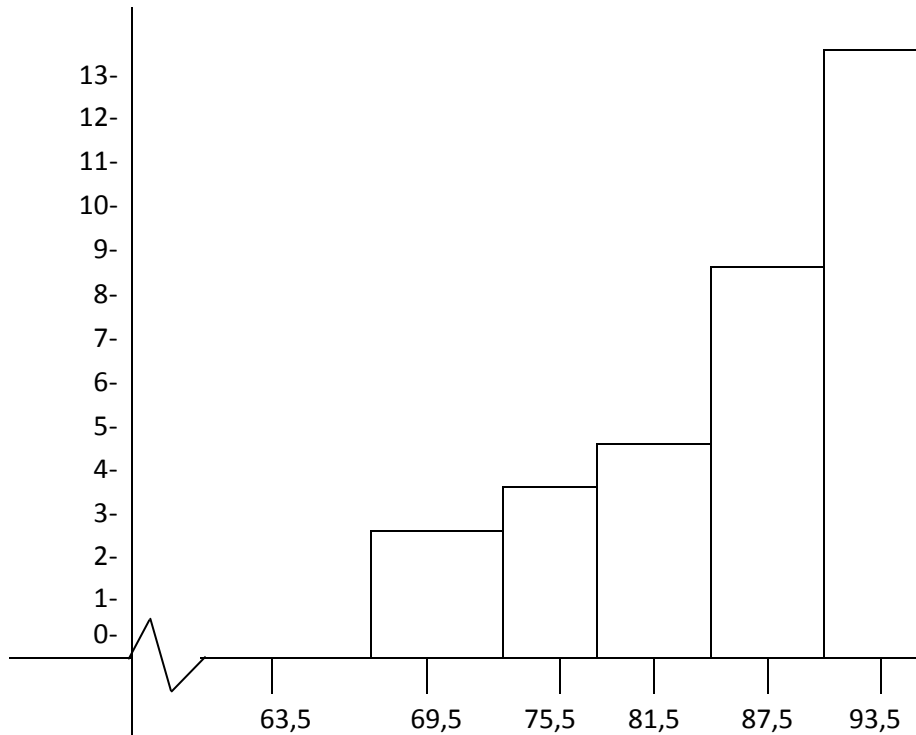
Deskripsi nilai statistik pemahaman pelatih bulutangkis Bangka Belitung tentang konsumsi makanan pada masa kompetisi

Kategori	Nilai statistik
Nilai terendah	94
Nilai terendah	61
Rata-rata	81,3
Simpangan baku	2,97

Tabel 4.6

Total jumlah skor pemahaman pelatih bulutangkis Bangka Belitung tentang konsumsi makanan pada masa kompetisi

No	Kelas interval	Titik tengah	Frekuensi absolut	Frekuensi relatif
1	61 – 66	63,5	0	0%
2	67- 72	69,5	2	6,66%
3	73- 78	75,5	3	10%
4	79- 84	81,5	4	13,33%
5	85- 90	87,5	8	26,66%
6	91- 96	93,5	13	43,33%
Jumlah			30	100%



Grafik 3.

Diagram batang pemahaman pelatih bulutangkis Bangka Belitung tentang gizi pertandingan

Dari lampiran 6 total persentase skor dengan total soal sebanyak 36 soal yang terdiri dari dimensi zat gizi sebanyak 18 soal dan pengaturan gizi pertandingan 18 soal. Maka dapat dilihat persentase soal yang di jawab dengan benar.

Tabel 4.7 Skor total soal terjawab

Jumlah pelatih	Jumlah pertanyaan yang dijawab dengan benar
1 pelatih	34 soal pertanyaan
4 pelatih	33 soal pertanyaan
2 pelatih	32 soal pertanyaan
6 pelatih	31 soal pertanyaan
4 pelatih	30 soal pertanyaan
4 pelatih	29 soal pertanyaan
1 pelatih	28 soal pertanyaan
3 pelatih	27 soal pertanyaan
1 pelatih	26 soal pertanyaan
2 pelatih	25 soal pertanyaan
1 pelatih	24 soal pertanyaan
1 pelatih	22 soal pertanyaan

C. ANALISIS HASIL PENELITIAN

Berdasarkan data berbagai pengukuran yang dilakukan untuk masing-masing yang di ukur dari dimensi zat gizi, dan gizi pertandingan untuk pelatih bulutangkis Bangka Belitung.

Analisis dari dimensi pemahaman pelatih tentang zat gizi adalah sebanyak 6,66% pelatih memiliki pemahaman yang baik, 40% memiliki pemahaman cukup, 10% memiliki pemahaman pelatih yang kurang.

Pemahaman pelatih tentang dimensi gizi olahraga dalam pertandingan sebesar 30% pelatih memiliki pemahaman yang baik, 26,66% memiliki pemahaman yang cukup, 13,33% memiliki pemahaman yang kurang.

Berdasarkan hasil dari persentase dari berbagai dimensi yang telah diberikan kepada pelatih bulutangkis Bangka Belitung, maka bisa dilihat peran pelatih tersebut dalam memberikan asupan zat gizi dalam pertandingan memiliki pemahaman yang baik sehingga atlet binaan yang diberikan asupan tidak kekurangan energi dalam melakukan kompetisi, sedangkan pemahaman pelatih tentang gizi pertandingan pelatih masih kurang memahami tentang makanan apa yang harus diberikan kepada atlet yang dilihat dari periodisasi pertandingan baik itu sebelum kompetisi, saat kompetisi, dan setelah kompetisi.

Hasil penelitian pemahaman pelatih bulutangkis Bangka Belitung tentang konsumsi makanan atlet pada masa kompetisi menunjukkan sebanyak 23 pelatih memiliki pemahaman yang baik (76%), 3 pelatih memiliki pemahaman yang cukup (10%), 4 pelatih memiliki pemahaman yang kurang (13%).

D. Keterbatasan Penelitian

Dalam melakukan penelitian peneliti memiliki hambatan, dan keterbatasan saat meneliti yaitu :

1. Peneliti melakukan nya pada saat kompetisi sehingga responden kekurangan waktu pada saat mengisi angket tersebut
2. Masih perlu melakukan pengarahan secukupnya kepada responden karena masih ada bahasa yang kurang dimengerti