

## LAMPIRAN 10

## Perhitungan Data Distribusi Frekuensi Skor Kelekatan Orang Tua

## 1. Menentukan Rentang

$$\begin{aligned} \text{Rentang (r)} &= \text{Data Terbesar} - \text{Data Terkecil} \\ &= 55 - 37 \\ &= 18 \end{aligned}$$

## 2. Banyaknya Interval Kelas

$$\begin{aligned} K &= 1 + (3.3) \log 30 \\ &= 1 + (3.3) 1,47712125 \\ &= 1 + 4,87450014 \\ &= 5,87450014 = 5,88 \\ &\text{(dibulatkan menjadi 6)} \end{aligned}$$

## 3. Panjang Interval Kelas

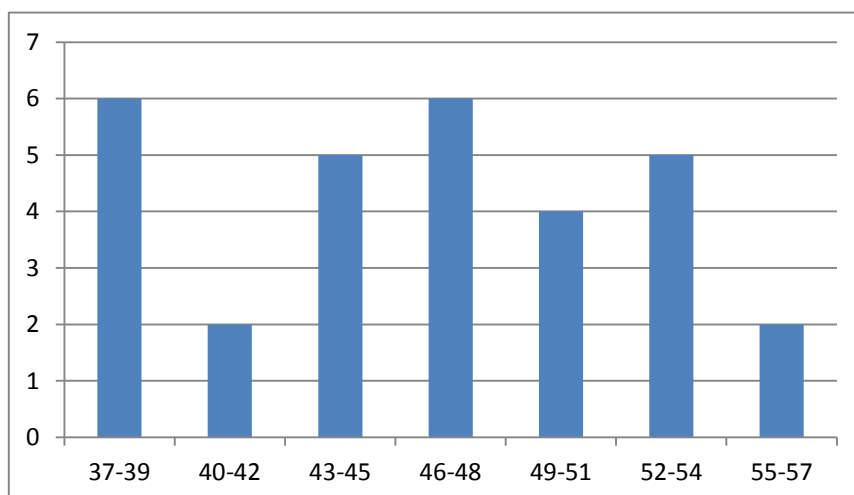
$$P = \frac{\text{Rentang}}{\text{Kelas}}$$

$$P = 18/6 = 3$$

## 4. Tabel Distribusi Frekuensi

Kelas Interval	Batas Bawah	Batas Atas	Frek. Absolut	Frek. Relatif
37-39	36,5	39,5	6	20%
40-42	39,5	41,5	2	6,67%
43-45	42,5	44,5	5	16,67%
46-48	45,5	47,5	6	20%
49-51	48,5	50,5	4	13,33%
52-54	51,5	51,5	5	16,67%
55-57	54,5	57,5	2	6,67%
<b>Jumlah</b>			<b>30</b>	<b>100%</b>

## 5. Histogram kelekatan orang tua



## LAMPIRAN 11

**Distribusi Frekuensi Skor Kelekatan Orang Tua (kelekatan aman)****1. Menentukan Rentang**

$$\begin{aligned} \text{Rentang (r)} &= \text{Data Terbesar} - \text{Data Terkecil} \\ &= 55-51 \\ &= 4 \end{aligned}$$

**2. Banyaknya Interval Kelas**

$$\begin{aligned} K &= 1+(3.3) \text{ Log } 8 \\ &= 1+(3.3) 0,9 \\ &= 3,8 \\ &\text{(dibulatkan menjadi 3)} \end{aligned}$$

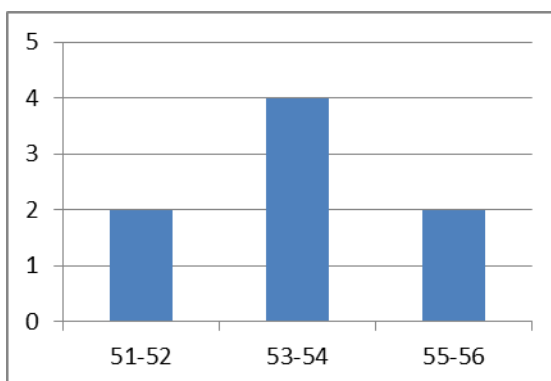
**3. Panjang Interval Kelas**

$$P = \frac{\text{Rentang}}{\text{Kelas}}$$

$$P = 4/3 = 1,3 \text{ (atau 2)}$$

**4. Tabel Distribusi Frekuensi**

Kelas Interval	Batas Bawah	Batas Atas	Frek. Absolut	Frek. Relatif
51-52	50,5	52,5	2	25%
53-54	52,5	54,5	4	50%
55-56	54,5	56,5	2	25%
<b>Jumlah</b>			<b>8</b>	<b>100%</b>

**5. Histogram kelekatan orang tua (kelekatan aman)**

## LAMPIRAN 12

**Distribusi Frekuensi Skor Kelekatan Orang Tua (kelekatan menghindar)****1. Menentukan Rentang**

$$\begin{aligned} \text{Rentang (r)} &= \text{Data Terbesar} - \text{Data Terkecil} \\ &= 41 - 37 \\ &= 4 \end{aligned}$$

**2. Banyaknya Interval Kelas**

$$\begin{aligned} K &= 1 + (3.3) \text{ Log } 8 \\ &= 1 + (3.3) 0,9 \\ &= 3,8 \\ &\text{(dibulatkan menjadi 3)} \end{aligned}$$

**3. Panjang Interval Kelas**

$$P = \frac{\text{Rentang}}{\text{Kelas}}$$

$$P = 4/3 = 1,3 \text{ (atau 2)}$$

**4. Tabel Distribusi Frekuensi**

Kelas Interval	Batas Bawah	Batas Atas	Frek. Absolut	Frek. Relatif
37-38	36,5	38,5	3	37,5%
39-40	38,5	40,5	4	50%
41-42	40,5	42,5	1	12,5%
<b>Jumlah</b>			<b>8</b>	<b>100%</b>

**5. Histogram kelekatan orang tua (kelekatan aman)**