

Lampiran 1. Instrumen Penelitian

Instrumen Penelitian

A. Karakteristik Responden

Isilah daftar identitas diri anda dengan benar pada data yang tersedia di bawah ini.

1. Nama : (Jika bersedia mencantumkan)
2. Usia : Tahun
3. Alamat :
.....
4. Jumlah Anggota Keluarga : Orang
5. Pendidikan Terakhir :

Kuesioner Kualitas Perkawinan

Ketentuan

Isilah kolom di bawah ini, sesuaikan dengan bagaimana keadaan masing-masing pernyataan berikut yang menggambarkan Kualitas Perkawinan yang anda alami, pada kolom jawaban dengan memberi tanda (X) pada salah satu pilihan di bawah ini. Sebisa mungkin jawablah dengan sebenarnya . Tes ini akan berguna jika jawaban anda akurat.

1. Seberapa puas anda atas sikap suami dalam memahami perasaan anda?
A. Sangat Puas B. Puas C. Tidak Puas D. Sangat Tidak Puas
2. Seberapa puas anda atas kemampuan suami saat menjadi pendengar yang baik?
A. Sangat Puas B. Puas C. Tidak Puas D. Sangat Tidak Puas

3. Seberapa puas anda atas kesungguhan suami dalam pengasuhan anak?
A. Sangat Puas B. Puas C. Tidak Puas D. Sangat Tidak Puas
4. Seberapa puas anda atas kesungguhan suami dalam membiayai pendidikan anak?
A. Sangat Puas B. Puas C. Tidak Puas D. Sangat Tidak Puas
5. Seberapa puas anda terhadap tanggung jawab suami dalam membantu menyelesaikan tugas rumah tangga?
A. Sangat Puas B. Puas C. Tidak Puas D. Sangat Tidak Puas
6. Seberapa puas anda atas kenyamanan dalam perkawinan dengan suami?
A. Sangat Puas B. Puas C. Tidak Puas D. Sangat Tidak Puas
7. Seberapa puas anda hidup bersama anak-anak dari perkawinan anda?
A. Sangat Puas B. Puas C. Tidak Puas D. Sangat Tidak Puas
8. Seberapa puas anda atas kenyamanan yang terjalin saat bersama dengan suami?
A. Sangat Puas B. Puas C. Tidak Puas D. Sangat Tidak Puas
9. Seberapa anda puas melakukan komunikasi dengan suami sehari-hari?
A. Sangat Puas B. Puas C. Tidak Puas D. Sangat Tidak Puas
10. Seberapa puas anda membicarakan tentang masalah hubungan perkawinan dengan suami?
A. Sangat Puas B. Puas C. Tidak Puas D. Sangat Tidak Puas
11. Seberapa puas anda atas penyesuaian tugas rumah tangga yang dilakukan oleh suami anda ?
A. Sangat Puas B. Puas C. Tidak Puas D. Sangat Tidak Puas
12. Seberapa puas anda atas pelaksanaan tugas rumah tangga dan tanggung jawab suami?
A. Sangat Puas B. Puas C. Tidak Puas D. Sangat Tidak Puas
13. Seberapa puas anda membicarakan tentang masalah ketidaksepakatan keuangan dengan suami?
A. Sangat Puas B. Puas C. Tidak Puas D. Sangat Tidak Puas

14. Seberapa puas anda membicarakan tentang masalah pribadi anda (selain masalah hubungan perkawinan) dengan suami?
- A. Sangat Puas B. Puas C. Tidak Puas D. Sangat Tidak Puas
15. Seberapa puas anda pergi berdua dengan suami (selain menemani suami untuk urusan pekerjaan)?
- A. Sangat Puas B. Puas C. Tidak Puas D. Sangat Tidak Puas
16. Seberapa puas anda dengan penyesuaian diri suami dalam mengikuti pengembangan diri anda?
- A. Sangat Puas B. Puas C. Tidak Puas D. Sangat Tidak Puas
17. Seberapa puas anda berdiskusi mengenai pengambilan keputusan berbagai hal dengan suami?
- A. Sangat Puas B. Puas C. Tidak Puas D. Sangat Tidak Puas
18. Seberapa puas anda menonton televisi bersama suami?
- A. Sangat Puas B. Puas C. Tidak Puas D. Sangat Tidak Puas
19. Seberapa puas anda mengerjakan tugas rumah tangga bersama suami?
- A. Sangat Puas B. Puas C. Tidak Puas D. Sangat Tidak Puas
20. Seberapa puas anda dengan penyesuaian hubungan seksual anda dengan suami?
- A. Sangat Puas B. Puas C. Tidak Puas D. Sangat Tidak Puas
21. Seberapa puas anda menerima kasih sayang dari suami?
- A. Sangat Puas B. Puas C. Tidak Puas D. Sangat Tidak Puas
22. Seberapa puas anda dengan dukungan yang diberikan kepada suami?
- A. Sangat Puas B. Puas C. Tidak Puas D. Sangat Tidak Puas
23. Seberapa puas anda dengan penyesuaian kebutuhan anda oleh suami?
- A. Sangat Puas B. Puas C. Tidak Puas D. Sangat Tidak Puas
24. Seberapa puas anda mendengar panggilan sayang dari suami?
- A. Sangat Puas B. Puas C. Tidak Puas D. Sangat Tidak Puas

25. Seberapa puas anda atas hadiah yang diberikan suami?

- A. Sangat Puas B. Puas C. Tidak Puas D. Sangat Tidak Puas

26. Seberapa puas anda atas pujian yang diberikan suami?

- A. Sangat Puas B. Puas C. Tidak Puas D. Sangat Tidak Puas

Coping Ibu

Ketentuan

Isilah kolom di bawah ini, sesuaikan dengan bagaimana keadaan masing-masing pernyataan berikut yang sesuai dengan yang anda alami dalam mengatasi permasalahan keluarga (keluarga inti ayah, ibu dan anak), pada kolom jawaban dengan memberi tanda (X) pada salah satu pilihan di bawah ini. Sebisa mungkin jawablah dengan sebenarnya . Tes ini akan berguna jika jawaban anda akurat.

1. Jika mempunyai masalah keinginan saya untuk melakukan intropeksi diri bersama suami.

- A. Sangat Kuat B. Kuat C. Tidak Kuat D. Sangat Tidak Kuat

2. Ketika menghadapi kesulitan, saya memiliki pemecahan masalah sehingga ditemui akar masalahnya.

- A. Sangat Kuat B. Kuat C. Tidak Kuat D. Sangat Tidak Kuat

3. Usaha untuk mencari jalan keluar melalui tetangga dalam situasi kesulitan keluarga.

- A. Sangat Kuat B. Kuat C. Tidak Kuat D. Sangat Tidak Kuat

4. Berusaha menyadari bahwa kelurga memiliki kekuatan dalam membantu menyelesaikan masalah keluarga.

- A. Sangat Kuat B. Kuat C. Tidak Kuat D. Sangat Tidak Kuat

5. Berusaha mencari bentuk dukungan berupa pertolongan dari tokoh masyarakat seperti nasehat ketika ada kesulitan keluarga.

- A. Sangat Kuat B. Kuat C. Tidak Kuat D. Sangat Tidak Kuat

6. Keinginan saya dalam mengidentifikasi akar penyebab permasalahan yang saya hadapi.
A. Sangat Kuat B. Kuat C. Tidak Kuat D. Sangat Tidak Kuat
7. Keinginan bertanya kepada tetangga atau lembaga yang dapat membantu menyelesaikan masalah keuangan ketika dalam kesulitan.
A. Sangat Kuat B. Kuat C. Tidak Kuat D. Sangat Tidak Kuat
8. Berusaha mengemukakan masalah ke permukaan dan mencoba untuk mencari jalan keluar yang tepat saat menghadapi masalah keluarga.
A. Sangat Kuat B. Kuat C. Tidak Kuat D. Sangat Tidak Kuat
9. Ketika menghadapi masalah keluarga keinginan untuk melakukan aktivitas rumah tangga seperti menyapu dan mengepel.
A. Sangat Kuat B. Kuat C. Tidak Kuat D. Sangat Tidak Kuat
10. Setiap ada permasalahan keluarga, keinginan untuk berpikir bahwa saya mampu menghadapi permasalahan.
A. Sangat Kuat B. Kuat C. Tidak Kuat D. Sangat Tidak Kuat
11. Jika menghadapi segala permasalahan keluarga, keinginan untuk mencari jalan keluar kepada Yang Maha Kuasa
A. Sangat Kuat B. Kuat C. Tidak Kuat D. Sangat Tidak Kuat
12. Saya berusaha menerima bahwa stres itu bagian dari kehidupan.
A. Sangat Kuat B. Kuat C. Tidak Kuat D. Sangat Tidak Kuat
13. Setiap masalah yang saya hadapi keinginan meminta pendapat dengan teman dekat.
A. Sangat Kuat B. Kuat C. Tidak Kuat D. Sangat Tidak Kuat
14. Stres bila dikelola bisa menjadi positif stres karena itu bagian dari kehidupan.
A. Sangat Kuat B. Kuat C. Tidak Kuat D. Sangat Tidak Kuat
15. Keinginan untuk melepaskan diri dari masalah dengan olah raga bersama teman agar tetap bugar akibat stres terhadap masalah keluarga.

A. Sangat Kuat B. Kuat C. Tidak Kuat D. Sangat Tidak Kuat

16. Keinginan berusaha menerima bahwa kesulitan akan menguatkan saya dalam menjalani hidup.

A. Sangat Kuat B. Kuat C. Tidak Kuat D. Sangat Tidak Kuat

17. Keinginan saya untuk melakukan tukar pendapat mengenai masalah keluarga inti kepada sanak keluarga.

A. Sangat Kuat B. Kuat C. Tidak Kuat D. Sangat Tidak Kuat

18. Keinginan untuk mencari konsultan profesional yang bisa menolong dalam kesulitan.

A. Sangat Kuat B. Kuat C. Tidak Kuat D. Sangat Tidak Kuat

19. Meyakini diri sendiri bahwa saya dapat menangani semua permasalahan keluarga jika dalam kesulitan.

A. Sangat Kuat B. Kuat C. Tidak Kuat D. Sangat Tidak Kuat

20. Keinginan untuk bergabung dan berpartisipasi dalam kegiatan keagamaan jika menghadapi kesulitan keluarga.

A. Sangat Kuat B. Kuat C. Tidak Kuat D. Sangat Tidak Kuat

21. Saya berusaha untuk menganggap masalah keluarga sebagai jalan yang positif akan membuat kita semakin kuat.

A. Sangat Kuat B. Kuat C. Tidak Kuat D. Sangat Tidak Kuat

22. Saya berusaha untuk menganggap masalah keluarga sebagai jalan yang positif yang akan membuat kita semakin kuat dan dewasa.

A. Sangat Kuat B. Kuat C. Tidak Kuat D. Sangat Tidak Kuat

23. Rasa keyakinan diri saya dalam melakukan suatu persiapan dalam menghadapi kesulitan masalah.

A. Sangat Kuat B. Kuat C. Tidak Kuat D. Sangat Tidak Kuat

24. Dorongan untuk mencari nasehat dari pemuka agama jika mengalami kesulitan keluarga.

A. Sangat Kuat B. Kuat C. Tidak Kuat D. Sangat Tidak Kuat

25. Keinginan untuk berbagi masalah yang dihadapi keluarga dengan tetangga
- A. Sangat Kuat B. Kuat C. Tidak Kuat D. Sangat Tidak Kuat
26. Jika menghadapi masalah atau kesulitan keluarga, kekuatan untuk mengalihkan dengan memasak.
- A. Sangat Kuat B. Kuat C. Tidak Kuat D. Sangat Tidak Kuat
27. Jika menghadapi masalah keluarga, keinginan untuk merokok
- A. Sangat Kuat B. Kuat C. Tidak Kuat D. Sangat Tidak Kuat
28. Mengupayakan segala permasalahan ditutupi dengan keceriaan.
- A. Sangat Kuat B. Kuat C. Tidak Kuat D. Sangat Tidak Kuat
29. Ketika ada masalah, keinginan untuk makan atau mengemil.
- A. Sangat Kuat B. Kuat C. Tidak Kuat D. Sangat Tidak Kuat
30. Keinginan untuk banyak beribadah saat sedang menghadapi masalah.
- A. Sangat Kuat B. Kuat C. Tidak Kuat D. Sangat Tidak Kuat
31. Jika menghadapi masalah, keinginan untuk selalu berpikir bahwa setiap masalah pasti ada jalan keluar.
- A. Sangat Kuat B. Kuat C. Tidak Kuat D. Sangat Tidak Kuat
32. Upaya untuk berbicara dari hati ke hati saat menghadapi masalah dengan suami.
- A. Sangat Kuat B. Kuat C. Tidak Kuat D. Sangat Tidak Kuat

C22	C23	C24	C25	C26	C27	C28	C29	C30	C31	C32	C33	C34	C35	Skor
4	3	1	4	3	1	4	1	3	1	2	4	4	4	74
3	3	3	3	4	2	3	2	3	2	2	4	4	3	102
1	1	1	2	2	2	2	2	1	3	1	1	1	3	57
4	4	3	3	4	2	3	1	3	1	3	4	4	4	99
3	4	3	3	2	2	2	2	2	1	3	3	3	2	90
2	3	2	3	2	2	1	1	2	2	2	3	2	2	75
3	3	2	3	3	2	2	1	1	2	1	3	3	3	89
4	4	3	3	4	3	3	2	2	3	2	1	2	3	108
3	4	4	3	3	3	2	2	3	1	2	4	4	4	116
3	4	4	3	3	3	2	2	3	1	3	4	4	4	117
4	4	3	3	4	3	3	1	3	1	1	4	4	4	96
4	4	3	4	3	2	2	2	4	1	4	4	4	4	108
3	4	1	4	4	2	4	1	3	1	2	4	4	4	108
4	4	3	4	4	1	1	4	4	1	1	4	4	4	109
4	3	3	3	3	2	3	1	4	3	3	4	4	4	108
4	4	4	4	4	4	4	4	4	4	4	4	4	4	135
3	3	3	3	4	3	3	3	3	3	4	3	4	3	115
2	4	3	3	2	1	2	1	3	1	3	4	4	4	90
3	4	2	3	2	1	2	1	3	1	4	4	4	4	94
4	4	2	3	2	1	3	1	3	1	2	3	3	3	84
4	4	3	3	3	2	4	2	4	1	2	4	4	4	116
1	1	1	1	1	1	1	1	1	3	1	1	1	1	42
4	4	3	3	4	2	4	1	3	3	2	4	4	4	96
4	4	2	4	4	4	2	2	4	1	4	4	4	4	120
2	2	3	3	2	3	2	3	3	3	2	3	3	3	95
4	4	3	3	4	3	3	4	4	3	2	4	4	2	112
3	3	3	2	3	3	2	3	3	3	3	2	3	2	102
2	4	2	3	3	2	3	2	3	2	3	4	4	3	102
3	4	2	3	2	1	2	1	3	1	4	4	4	4	94
4	4	3	3	3	2	3	1	3	2	2	4	3	3	93
0,61049	0,68157	0,69793	0,61333	0,696	0,6127	0,3699	0,50643	0,7483	-0,032311	0,49369	0,55782	0,7219	0,5089	
0,361	0,361	0,361	0,361	0,361	0,361	0,361	0,361	0,361	0,361	0,361	0,361	0,361	0,361	
VALID	VALID	VALID	VALID	VALID	VALID	VALID	VALID	VALID	TDK VALID	VALID	VALID	VALID	VALID	

Data Realibilitas Variabel X (*Coping*)

Nomor	C2	C3	C5	C6	C7	C8	C9	C10	C11	C12	C13	C14	C15	C16	C17	C18	C19	C20	C21	C22	C23
1		3	1	1	1	1	1	1	1	1	1	1	1	3	4	3	3	1	4	4	3
2		4	2	2	3	2	3	3	3	2	3	4	4	3	3	3	3	3	3	3	3
3		3	3	2	2	2	1	1	1	1	2	2	2	2	1	1	1	1	1	1	1
4		3	1	3	3	3	3	2	3	1	3	4	3	3	3	2	3	3	2	3	4
5		3	3	2	4	2	3	2	3	2	3	4	3	2	3	2	3	2	2	2	3
6		3	2	2	2	2	1	2	3	2	2	3	2	2	3	2	2	3	1	3	2
7		3	3	3	3	3	3	2	2	2	3	3	2	2	3	3	3	3	2	3	3
8		4	3	3	3	4	4	3	3	4	2	2	3	3	4	4	3	3	4	3	4
9		4	4	4	3	3	3	4	4	4	4	3	4	4	3	3	3	3	3	3	4
10		4	4	4	3	3	3	4	4	4	4	3	4	4	3	3	3	3	3	3	4
11		3	3	2	3	2	3	2	2	1	3	3	3	3	3	1	3	3	2	3	4
12		2	3	2	4	3	3	2	4	2	3	4	4	3	4	2	3	4	2	4	4
13		4	4	2	4	3	4	3	2	3	3	4	3	4	3	4	4	1	1	4	3
14		4	1	2	4	2	3	2	4	1	4	4	3	3	4	4	4	4	3	4	4
15		3	3	2	4	3	2	2	4	2	4	4	4	2	4	2	3	4	3	4	3
16		4	4	4	4	4	4	4	4	2	2	4	4	4	4	3	4	4	4	4	4
17		4	3	3	4	3	3	3	3	3	3	4	3	3	4	3	4	3	4	3	3
18		3	2	1	3	2	2	1	2	1	4	4	2	2	3	2	3	3	1	4	2
19		4	2	1	4	3	2	2	1	2	3	4	2	3	3	3	3	4	1	4	3
20		3	3	1	3	1	2	2	3	2	3	4	2	2	2	2	3	3	1	3	4
21		3	4	3	4	4	4	3	3	3	4	4	3	3	4	4	2	4	2	4	4
22		1	1	1	1	1	1	1	1	1	1	1	2	2	2	1	1	1	1	1	1
23		2	2	2	2	2	2	2	2	2	3	3	2	2	3	4	3	2	3	4	4
24		2	4	4	4	4	4	4	4	1	4	4	4	3	4	2	3	4	2	4	4
25		1	3	3	4	4	3	4	3	2	3	3	3	3	2	3	2	3	2	3	2
26		4	3	4	1	1	2	3	3	4	3	3	4	2	3	3	2	4	4	4	4
27		3	4	4	3	3	3	3	3	3	3	2	3	3	4	3	3	4	3	3	3
28		4	4	2	3	2	3	2	2	3	4	4	2	2	3	3	4	4	2	3	2
29		4	2	1	4	3	2	2	1	2	3	4	2	3	3	3	3	4	1	4	3
30		2	2	2	3	1	3	2	3	2	3	4	2	2	3	2	4	3	1	3	4
$\sum Xi$	94	83	72	93	76	80	73	81	65	89	100	85	80	95	81	88	93	65	98	96	105
$\sum Xi^2$	318	259	204	315	220	238	203	249	169	287	358	263	230	313	243	276	313	173	340	332	389
Si^2	0,78222	0,97889	1,04	0,89	0,915556	0,822222	0,845556	1,01	0,938889	0,765556	0,822222	0,738889	0,555556	0,405556	0,81	0,595556	0,823333	1,072222	0,662222	0,826667	0,716667

C24	C25	C26	C27	C28	C29	C30	C32	C33	C34	C35	$\sum X_t$	$\sum X_t^2$	
1	4	3	1	4	1	3	2	4	4	4	4	71	5041
3	3	4	2	3	2	3	2	4	4	3	3	95	9025
1	2	2	2	2	2	1	1	1	1	1	3	50	2500
3	3	4	2	3	1	3	3	4	4	4	4	93	8649
3	3	2	2	2	2	2	3	3	3	3	2	84	7056
2	3	2	2	1	1	2	2	3	2	2	2	69	4761
2	3	3	2	2	1	1	1	1	3	3	3	81	6561
3	3	4	3	3	2	2	2	1	2	2	3	98	9604
4	3	3	3	2	2	3	2	4	4	4	4	107	11449
4	3	3	3	2	2	3	3	4	4	4	4	108	11664
3	3	4	3	3	1	3	1	4	4	4	4	89	7921
3	4	3	2	2	2	4	4	4	4	4	4	102	10404
1	4	4	2	4	1	3	2	4	4	4	4	100	10000
3	4	4	1	1	4	4	1	4	4	4	4	102	10404
3	3	3	2	3	1	4	3	4	4	4	4	100	10000
4	4	4	4	4	4	4	4	4	4	4	4	123	15129
3	3	4	3	3	3	3	4	3	4	4	3	105	11025
3	3	2	1	2	1	3	3	4	4	4	4	81	6561
2	3	2	1	2	1	3	4	4	4	4	4	88	7744
2	3	2	1	3	1	3	2	3	3	3	3	79	6241
3	3	3	2	4	2	4	2	4	4	4	4	108	11664
1	1	1	1	1	1	1	1	1	1	1	1	35	1225
3	3	4	2	4	1	3	2	4	4	4	4	89	7921
2	4	4	4	2	2	4	4	4	4	4	4	111	12321
3	3	2	3	2	3	3	2	3	3	3	3	88	7744
3	3	4	3	3	4	4	2	4	4	4	2	101	10201
3	2	3	3	2	3	3	3	2	3	3	2	95	9025
2	3	3	2	3	2	3	3	4	4	4	3	94	8836
2	3	2	1	2	1	3	4	4	4	4	4	88	7744
3	3	3	2	3	1	3	2	4	3	3	3	85	7225
78	92	91	65	77	55	88	74	103	104	100	2719	255645	
224	294	299	163	221	129	280	212	381	384	354	255645		
0,706667	0,395556	0,765556	0,738889	0,778889	0,938889	0,728889	0,982222	0,912222	0,782222	0,688888889			

Data Hasil Perhitungan Realibilitas Variabel X (*Coping*)

No. Butir Valid	Varians
1	0,78222222
2	0,97888889
3	1,04000000
4	0,89000000
5	0,91555556
6	0,82222222
7	0,84555556
8	1,01000000
9	0,93888889
10	0,76555556
11	0,82222222
12	0,73888889
13	0,55555556
14	0,40555556
15	0,81000000
16	0,59555556
17	0,82333333
18	1,07222222
19	0,66222222
20	0,82666667
21	0,71666667
22	0,70666667
23	0,39555556
24	0,76555556
25	0,73888889
26	0,77888889
27	0,93888889
28	0,72888889
29	0,98222222
30	0,91222222
31	0,78222222
32	0,68888889
$\sum Si^2$	25,43666667

Reabilitas Variabel X <i>Coping</i>				
1. Menghitung Varians tiap butir dengan rumus				
Si^2	=	$\frac{\sum xi^2}{n} - \frac{(\sum xi)^2}{n^2}$		
	=	$\frac{318}{30} - \frac{(94)^2}{30^2}$		
	=	0,78222222		
2. Menghitung Varians Total				
st^2	=	$\frac{\sum Xt^2}{n} - \frac{(\sum Xt)^2}{n^2}$		
	=	$\frac{255645}{30} - \frac{(2719)^2}{30^2}$		
	=	307,0988889		
3. Menghitung Reliabilitas				
r_{11}	=	$\frac{k}{k-1} \left(1 - \frac{\sum Si^2}{st^2}\right)$		
	=	$\frac{32}{32-1} \left(1 - \frac{25,43666667}{307,0988889}\right)$		
	=	0,9468		
Kesimpulan:				
Dari perhitungan diatas menunjukan bahwa r_{11} termasuk dalam katagori (0.800 - 1.000), Maka instrumen memiliki reabilitas yang sangat tinggi				

Data Validitas Variabel Y (Kualitas Perkawinan)

Nomor	KP1	KP2	KP3	KP4	KP5	KP6	KP7	KP8	KP9	KP10	KP11	KP12	KP13	KP14	KP15	KP16	KP17	KP18	KP19
1	3	3	4	4	3	3	4	3	3	2	3	2	2	1	2	2	3	2	3
2	2	3	3	3	3	3	3	3	3	2	4	3	3	3	3	3	3	3	3
3	3	3	3	3	3	3	4	3	3	2	3	3	3	2	2	2	2	2	2
4	4	3	4	4	2	4	3	3	3	2	3	3	3	4	2	2	3	2	3
5	3	4	4	4	4	3	3	3	3	2	3	3	3	2	2	2	2	2	2
6	3	3	3	3	2	3	3	3	3	2	3	2	2	2	3	2	2	2	3
7	4	4	4	4	3	4	4	4	3	4	4	3	4	4	4	3	3	2	4
8	4	4	4	4	4	4	4	4	3	4	3	3	4	3	4	3	4	3	4
9	4	4	4	4	4	4	4	4	4	4	4	4	3	3	4	3	4	4	4
10	4	3	4	4	3	3	4	3	4	3	4	3	4	4	4	4	4	4	4
11	4	4	4	4	3	4	4	4	4	3	4	3	4	4	3	3	4	2	4
12	3	4	4	4	3	4	4	3	4	2	4	4	4	3	4	4	4	2	4
13	4	4	4	4	4	4	4	4	4	4	4	4	4	4	4	4	4	2	4
14	4	4	4	4	3	4	4	4	3	2	3	2	2	2	2	3	3	2	3
15	4	3	4	4	3	3	4	3	3	3	4	3	4	3	3	3	4	4	4
16	4	4	4	4	4	4	4	4	4	4	4	4	4	3	3	3	3	1	3
17	4	4	4	4	4	4	4	4	4	4	4	4	4	4	3	3	4	3	3
18	4	4	3	4	2	4	4	4	3	2	3	2	4	3	2	2	3	2	3
19	4	4	4	4	3	4	4	4	4	2	4	3	4	4	3	3	3	2	3
20	4	4	3	4	2	4	4	4	4	2	4	3	3	3	3	3	3	3	4
21	3	3	4	4	3	4	4	4	4	3	4	3	3	3	4	4	4	2	4
22	4	4	4	4	4	4	4	4	4	4	4	4	4	2	4	2	3	2	4
23	3	3	3	3	3	3	3	4	2	3	4	4	3	4	3	2	1	2	2
24	4	3	4	4	3	4	4	4	4	2	2	2	3	1	2	3	2	2	3
25	4	4	4	4	4	4	4	4	4	4	4	4	4	4	4	4	4	4	3
26	4	4	4	4	4	4	4	4	3	3	3	4	3	3	3	4	3	4	4
27	4	4	4	4	3	4	3	3	3	4	3	4	3	4	4	3	3	4	3
28	4	4	4	4	4	4	4	4	4	2	4	3	4	3	3	2	4	2	4
29	4	4	4	4	3	4	4	4	4	2	4	3	4	4	3	3	3	2	3
30	3	3	3	4	2	3	3	3	3	2	2	2	3	3	3	3	3	4	3
RHITUNG	0,59105	0,60475	0,589	0,540083	0,53229	0,639	0,53928	0,49869	0,61155	0,70214	0,61143	0,67385	0,69708	0,61841	0,77045	0,69921	0,73277	0,30477	0,65855
RTABEL	0,361	0,361	0,361	0,361	0,361	0,361	0,361	0,361	0,361	0,361	0,361	0,361	0,361	0,361	0,361	0,361	0,361	0,361	0,361
ETERANGA	VALID	VALID	VALID	VALID	VALID	VALID	VALID	VALID	VALID	VALID	VALID	VALID	VALID	VALID	VALID	VALID	VALID	TDK VAL	VALID

Data Realibilitas Variabel Y (Kualitas Perkawinan)

Nomor	KP1	KP2	KP3	KP4	KP5	KP6	KP7	KP8	KP9	KP10	KP11	KP12	KP13	KP14	KP15	KP16	KP17	KP19	KP20	KP21	KP22	KP23	KP24	KP25	KP26	KP27	∑ Xt	∑ Xt2
1	3	3	4	4	3	3	4	3	3	2	3	2	2	1	2	2	3	3	2	3	3	3	2	1	2	1	67	4489
2	2	3	3	3	3	3	3	3	3	2	4	3	3	3	3	3	3	3	2	3	3	3	3	2	2	3	74	5476
3	3	3	3	3	3	3	4	3	3	2	3	3	3	2	2	2	2	2	2	3	3	3	2	2	2	2	68	4624
4	4	3	4	4	2	4	3	3	3	2	3	3	3	4	2	2	3	3	2	3	4	3	2	2	2	2	75	5625
5	3	4	4	4	4	3	3	3	3	2	3	3	3	2	2	2	2	2	2	2	3	3	2	2	2	2	70	4900
6	3	3	3	3	2	3	3	3	3	2	3	2	2	2	3	2	2	3	2	3	3	3	2	2	2	2	66	4356
7	4	4	4	4	4	4	4	4	4	3	4	4	3	4	4	4	3	4	3	3	4	4	4	3	3	3	94	8836
8	4	4	4	4	4	4	4	4	4	3	4	3	3	4	3	4	3	4	4	3	4	3	4	3	4	3	95	9025
9	4	4	4	4	4	4	4	4	4	4	4	4	4	3	3	4	3	4	4	3	4	4	3	4	4	3	98	9604
10	4	3	4	4	3	3	4	3	4	3	4	3	4	4	4	4	4	4	4	4	3	3	3	4	3	3	93	8649
11	4	4	4	4	3	4	4	4	4	4	3	4	3	4	4	3	3	4	4	3	4	4	4	3	3	2	94	8836
12	3	4	4	4	3	4	4	3	4	2	4	4	4	3	4	4	4	4	4	4	4	4	3	4	3	4	96	9216
13	4	4	4	4	4	4	4	4	4	4	4	4	4	4	4	4	4	4	4	4	3	4	4	4	4	3	102	10404
14	4	4	4	4	4	3	4	4	4	3	2	3	2	2	2	2	3	3	2	3	3	4	3	2	2	2	77	5929
15	4	3	4	4	3	3	4	3	3	3	4	3	4	3	3	3	4	4	3	3	4	3	4	3	3	3	88	7744
16	4	4	4	4	4	4	4	4	4	4	4	4	4	4	3	3	3	3	3	3	4	4	4	3	3	3	94	8836
17	4	4	4	4	4	4	4	4	4	4	4	4	4	4	4	3	3	4	3	3	4	3	4	3	4	3	96	9216
18	4	4	3	4	2	4	4	4	4	3	2	3	2	4	3	2	2	3	3	2	4	3	3	3	2	2	77	5929
19	4	4	4	4	3	4	4	4	4	2	4	3	4	4	3	3	3	3	3	3	4	4	4	4	4	3	93	8649
20	4	4	3	4	2	4	4	4	4	4	2	4	3	3	3	3	3	4	1	4	4	4	4	4	3	2	86	7396
21	3	3	4	4	3	4	4	4	4	4	3	4	3	3	3	4	4	4	4	3	3	4	4	3	4	2	92	8464
22	4	4	4	4	4	4	4	4	4	4	4	4	4	4	2	4	2	3	4	2	3	4	4	3	3	2	90	8100
23	3	3	3	3	3	3	3	4	2	3	4	4	3	4	3	2	1	2	2	3	3	3	3	3	3	2	75	5625
24	4	3	4	4	3	4	4	4	4	2	2	2	3	1	2	3	2	3	2	3	4	4	2	2	1	4	76	5776
25	4	4	4	4	4	4	4	4	4	4	4	4	4	4	4	4	4	3	4	3	4	3	4	3	4	3	99	9801
26	4	4	4	4	4	4	4	4	4	3	3	3	4	3	3	3	4	3	3	3	3	4	3	4	3	4	92	8464
27	4	4	4	4	4	3	4	3	3	4	3	4	3	4	4	3	3	3	3	3	4	3	4	4	3	4	92	8464
28	4	4	4	4	4	4	4	4	4	4	2	4	3	4	3	3	2	4	4	3	4	4	4	2	2	2	88	7744
29	4	4	4	4	3	4	4	4	4	4	2	4	3	4	4	3	3	3	3	3	4	4	4	4	4	3	93	8649
30	3	3	3	4	2	3	3	3	3	2	2	2	3	3	3	3	3	3	3	2	3	3	3	3	2	2	71	5041
∑Xi	110	109	113	116	95	111	113	109	104	84	106	94	102	92	93	87	95	100	80	102	106	107	92	88	75	88	2571	223867
∑Xi2	412	403	431	452	315	417	431	403	370	258	386	310	360	306	305	267	319	346	230	356	382	389	298	282	201	280	223867	
s12	0,288889	0,232222	0,178889	0,115556	0,472222	0,21	0,178889	0,232222	0,315556	0,76	0,38222	0,515556	0,44	0,795556	0,556667	0,49	0,605556	0,422222	0,555556	0,306667	0,248889	0,245556	0,528889	0,795556	0,45	0,728889		

Data Hasil Perhitungan Realibilitas Variabel Y (Kualitas Perkawinan)

No. Butir Valid	Varians
1	0,2888889
2	0,2322222
3	0,1788889
4	0,1155556
5	0,4722222
6	0,2100000
7	0,1788889
8	0,2322222
9	0,3155556
10	0,7600000
11	0,3822222
12	0,5155556
13	0,4400000
14	0,7955556
15	0,5566667
16	0,4900000
17	0,6055556
18	0,4222222
19	0,5555556
20	0,3066667
21	0,2488889
22	0,2455556
23	0,5288889
24	0,7955556
25	0,4500000
26	0,7288889
$\sum Si^2$	11,0522222

Reabilitas Variabel Y Kualitas Perkawinan				
1. Menghitung Varians tiap butir dengan rumus				
Si^2	=	$\frac{\sum xi^2}{n}$	-	$\frac{(\sum xi)^2}{n}$
	=	$\frac{412}{30}$	-	$\frac{(110)^2}{30}$
	=			0,28888889
2. Menghitung Varians Total				
st^2	=	$\frac{\sum Xt^2}{n}$	-	$\frac{(\sum Xt)^2}{n}$
	=	$\frac{223867}{30}$	-	$\frac{(2571)^2}{30}$
	=			117,7433333
3. Menghitung Reliabilitas				
r_{11}	=	$\frac{k}{k-1}$	$(1 - \frac{\sum Si^2}{st^2})$)
	=	$\frac{26}{26-1}$	$(1 - \frac{11,0522222}{117,7433333})$)
	=	0,942378		
Kesimpulan:				
Dari perhitungan diatas menunjukkan bahwa r_{11} termasuk dalam katagori (0.800 - 1.000), Maka instrumen memiliki reabilitas yang sangat tinggi				

Lampiran 3. Kisi-kisi Instrumen

Kisi-kisi Instrumen Variabel X (*Coping*)

Variabel	Dimensi	Indikator	Soal	
			+	-
<i>Coping</i>	<i>Emotion Focused Coping</i>	Mencari akar masalah	1, 2, 6, 8	
		Memikirkan hal positif	4, 10, 12, 14, 16, 19, 21, 23, 31	
	<i>Problem Focused Coping</i>	Meminta pendapat lingkungan social	3, 5, 7, 13, 17, 18, 22, 25	
		Melakukan kegiatan fisik	9, 15, 26, 27,	29
		Melakukan pendekatan kepada Tuhan Yang Maha Esa	11, 20, 24, 30	
		Mengendalikan emosi	28, 32	

Kisi-kisi Instrumen Variabel Y (Kualitas Perkawinan)

Variabel	Dimensi	Indikator	Soal
			+
Kualitas Perkawinan	Kepuasan Perkawinan	Komunikasi efektif	1,2,3,14, 24,25,26
		Kenyamanan hubungan suami istri	6,8,21
		Kenyamanan hidup dengan anak	7
		Memecahkan masalah komunikasi	10,17
		Ketidaksepakatan tentang keuangan	13
	Penyesuaian Perkawinan (<i>Dyadic Adjustment</i>)	Menyesuaikan tugas dan tanggung jawab	4,5,11,12, 19, 22
		Menyesuaikan waktu santai dan hobi bersama pasangan	15, 18
		Menyesuaikan diri antar pasangan	9,16,20,23

Lampiran 4. Data Hasil Penelitian

Data Variabel X (Coping)

No Resp	1	2	3	4	5	6	7	8	9	10	11	12	13	14	15	16	17	18	19	20
1	3	3	2	3	3	4	3	4	2	3	4	4	3	4	2	3	4	3	2	4
2	3	2	2	3	2	3	2	3	3	3	4	3	3	3	2	3	4	1	2	2
3	3	3	2	3	3	3	3	3	2	3	3	3	3	3	3	3	3	2	3	3
4	3	2	1	2	3	2	2	4	1	4	4	3	2	4	3	4	4	1	4	4
5	3	2	1	2	2	1	2	3	1	3	4	2	2	2	1	2	3	2	2	3
6	3	2	1	3	3	2	2	2	1	3	4	2	2	3	2	3	3	1	3	4
7	3	3	3	3	2	3	2	2	2	2	4	3	3	3	2	3	3	3	3	4
8	3	1	1	3	1	1	1	1	1	4	4	3	1	4	4	1	4	1	3	3
9	2	2	2	3	2	2	2	2	3	3	3	3	2	3	2	3	3	2	3	2
10	2	2	2	3	2	2	2	2	3	3	3	3	2	3	2	3	3	2	3	2
11	3	3	2	3	1	2	1	2	2	2	4	3	2	3	3	3	3	2	3	3
12	3	2	2	3	2	3	2	1	2	3	4	4	2	3	2	3	3	2	2	3
13	3	3	2	4	2	4	3	3	3	3	4	4	4	4	4	4	4	3	4	3
14	3	2	1	2	1	2	2	2	1	4	4	2	2	2	3	3	3	2	3	2
15	3	2	2	4	3	3	2	3	2	4	4	4	3	4	4	4	4	2	4	4
16	3	2	1	4	2	3	2	2	1	4	4	2	2	4	4	4	4	1	4	4
17	3	3	3	3	2	3	2	3	3	3	4	3	2	3	3	3	4	2	3	4
18	4	2	2	3	1	1	1	2	1	3	4	4	2	3	2	3	4	2	3	4
19	3	3	2	4	3	3	3	2	2	3	4	3	3	3	3	4	4	2	4	3
20	2	3	4	3	3	4	3	3	4	2	3	1	1	2	2	3	3	3	3	2
21	4	3	2	4	1	3	2	4	2	3	4	3	3	3	3	3	4	2	1	1
22	4	2	1	3	2	2	1	3	2	3	4	3	2	3	2	3	3	1	3	3
23	2	2	3	3	1	3	1	1	1	1	4	4	1	2	2	2	1	1	4	1
24	2	1	1	2	1	1	1	1	3	3	4	4	2	3	3	3	3	3	3	3
25	3	1	3	3	2	3	3	1	2	3	4	2	1	3	2	3	3	1	3	4
26	2	2	2	2	2	2	2	2	2	2	2	2	3	3	3	3	3	1	1	2
27	3	3	2	3	2	2	2	3	2	3	4	3	3	3	3	3	3	2	3	3
28	3	3	1	3	1	2	1	3	1	2	3	3	1	3	2	3	2	1	3	3
29	3	2	2	3	2	2	2	2	2	4	4	3	1	3	3	3	3	2	2	3
30	3	3	2	3	2	2	2	3	2	3	4	3	3	3	3	3	3	2	3	3
31	3	1	1	3	1	1	1	1	1	4	4	2	3	3	3	1	3	1	4	3
32	2	2	2	2	3	3	3	3	2	2	2	2	2	3	3	3	3	3	3	3
33	3	3	3	4	2	3	2	3	1	4	4	3	2	4	3	4	3	2	3	4
34	4	3	4	3	3	3	3	4	1	3	4	3	4	3	3	4	4	3	3	4
35	3	2	2	1	1	1	1	1	1	1	4	2	1	2	2	2	3	1	2	2
36	3	2	2	1	1	1	1	1	1	1	4	2	1	2	2	2	3	1	2	2
37	3	3	2	3	1	2	1	1	3	3	4	4	3	3	2	3	4	2	3	3
38	3	3	2	3	4	3	1	1	1	3	4	1	3	3	3	3	4	2	4	3
39	2	2	1	3	2	3	2	3	2	3	3	2	2	2	2	3	2	2	3	3
40	1	1	1	1	1	1	1	1	1	1	4	1	3	1	2	4	3	1	3	4

No Resp	21	22	23	24	25	26	27	28	29	30	31	32
1	4	3	3	3	2	2	1	4	1	4	4	4
2	3	2	3	1	1	3	1	3	4	3	3	3
3	3	3	3	3	3	3	1	3	3	3	3	3
4	4	4	4	3	2	4	1	4	3	4	4	3
5	3	2	3	3	1	2	1	3	2	1	3	3
6	4	2	3	2	2	3	1	3	2	4	4	4
7	3	3	4	4	3	2	1	3	3	4	4	3
8	4	4	4	4	1	3	1	4	4	4	4	4
9	3	3	3	2	2	2	1	2	2	3	3	3
10	3	3	3	2	2	2	1	2	2	3	3	3
11	4	2	3	2	2	3	1	3	3	4	4	3
12	3	3	4	3	1	2	1	3	3	4	4	3
13	4	4	4	2	2	2	1	4	2	2	3	3
14	3	2	3	2	2	3	1	3	2	3	4	3
15	4	2	4	2	2	2	1	4	1	4	4	4
16	4	3	4	3	2	2	1	3	3	4	4	4
17	4	3	3	4	2	3	3	1	2	4	3	3
18	4	2	3	2	1	3	1	3	2	4	4	3
19	3	2	3	3	2	2	2	4	4	3	4	4
20	4	3	2	3	3	2	1	2	2	4	4	3
21	4	4	4	4	2	4	1	2	1	4	4	4
22	4	2	2	2	2	3	1	3	2	3	3	4
23	4	1	4	1	1	3	1	2	1	4	3	4
24	3	2	4	2	1	3	1	3	4	4	4	2
25	3	2	2	3	1	3	1	2	2	4	3	3
26	4	3	4	2	1	1	1	3	1	4	3	3
27	3	2	3	2	2	3	1	3	1	4	4	4
28	3	1	2	3	1	1	1	1	1	3	3	3
29	3	2	3	2	2	2	1	4	1	3	4	4
30	3	2	3	2	2	3	1	3	1	3	3	3
31	3	1	4	3	1	2	1	3	2	4	3	3
32	3	3	3	2	2	2	3	3	3	3	3	3
33	4	2	3	3	2	4	1	2	3	4	3	3
34	4	4	4	3	4	3	1	4	4	4	3	4
35	1	3	2	1	1	2	1	1	1	3	3	3
36	2	3	2	1	1	2	1	3	1	3	3	3
37	3	3	3	3	2	3	1	3	3	4	4	4
38	4	2	3	4	3	3	1	4	3	4	4	3
39	3	2	3	2	2	2	1	3	2	3	3	3
40	4	1	3	4	1	3	1	3	1	4	4	4

No Resp	1	2	3	4	5	6	7	8	9	10	11	12	13	14	15	16	17	18	19	20
42	4	4	1	3	2	3	1	3	2	3	3	1	4	2	2	3	4	2	4	2
43	3	3	3	1	3	1	2	1	3	3	2	1	3	2	3	3	1	2	3	3
44	4	4	1	4	3	4	1	3	4	4	4	4	1	4	3	4	4	1	4	4
45	3	3	3	2	1	2	2	2	1	2	3	3	3	3	2	4	3	1	3	4
46	1	1	1	1	3	1	1	3	3	3	3	2	2	3	2	3	3	2	2	3
47	3	2	1	3	3	1	1	1	2	3	4	2	3	3	3	3	3	1	3	3
48	3	2	3	2	2	3	3	4	2	3	4	2	3	4	2	3	3	2	3	3
49	3	3	4	3	2	4	4	3	2	4	4	4	3	4	3	2	4	4	4	4
50	3	2	2	3	2	2	2	2	2	3	4	2	2	2	3	3	3	2	3	3
51	4	3	4	4	3	4	2	4	4	3	4	4	4	4	4	4	3	4	4	4
52	3	2	2	3	1	2	1	2	2	3	4	3	1	3	2	2	4	3	3	3
53	3	3	3	4	3	4	3	3	4	2	3	3	3	3	3	2	2	2	3	3
54	2	4	2	3	2	2	2	2	2	2	4	1	3	3	3	3	4	2	2	4
55	2	2	2	3	2	2	1	2	2	2	3	3	3	3	2	2	2	2	2	3
56	1	1	1	1	1	1	1	1	1	1	4	4	1	3	2	3	3	1	3	3
57	1	1	1	1	1	1	1	1	1	4	4	4	1	3	2	3	3	1	3	3
58	3	2	1	2	3	3	1	1	1	3	3	2	3	4	2	4	3	1	4	3
59	4	3	3	4	3	4	4	4	3	3	4	3	3	3	1	4	4	1	1	4
60	1	1	1	1	1	1	1	1	1	1	4	1	1	1	1	1	1	1	1	1
61	3	3	2	4	3	3	2	2	3	3	4	4	3	4	3	3	4	4	3	3
62	3	3	2	3	3	3	3	3	1	3	4	3	2	3	3	4	3	2	4	3
63	3	3	2	3	3	3	2	2	2	3	3	3	3	3	3	3	3	2	3	3
64	2	2	3	2	3	2	3	3	3	2	1	3	3	2	3	2	2	3	2	2
65	2	2	4	2	2	2	4	3	4	3	2	2	3	2	3	2	2	4	3	3
66	2	3	4	1	3	2	4	4	3	2	1	3	4	2	2	2	1	4	2	2
67	2	2	2	1	3	2	3	2	4	4	1	3	3	2	2	1	1	4	1	2
68	2	3	4	2	4	2	4	4	4	2	1	3	4	2	4	2	1	3	3	1
69	2	1	2	1	2	2	3	2	4	1	1	2	2	1	1	2	1	2	2	2
70	2	2	2	1	2	1	1	2	2	2	2	2	2	2	1	2	2	2	1	2
71	1	1	2	2	2	2	2	2	2	2	1	2	2	2	2	2	2	2	2	2
72	2	2	2	2	2	2	2	2	3	2	2	3	2	2	1	1	1	2	2	1
73	2	2	2	2	2	2	2	2	3	2	2	2	2	2	1	1	2	2	1	1
74	2	3	4	2	4	2	3	3	3	2	1	2	3	2	2	2	1	3	1	2
75	2	2	3	1	3	2	4	2	2	2	1	2	2	2	4	2	1	4	1	2
76	3	2	1	3	3	2	2	2	2	3	4	3	2	3	3	3	3	4	2	3
77	3	3	2	4	2	3	2	3	2	3	4	3	2	3	2	3	2	2	2	3
78	3	2	2	2	2	1	2	3	2	2	3	2	2	3	2	2	3	1	3	2
79	3	3	3	3	3	3	2	2	2	3	3	2	2	3	3	3	3	2	3	3
80	4	3	3	3	4	4	3	3	4	2	2	3	3	4	4	3	3	4	3	4

	21	22	23	24	25	26	27	28	29	30	31	32
41	3	3	3	2	2	2	1	2	2	3	3	3
42	3	3	3	2	2	2	1	3	2	3	4	3
43	3	3	3	3	2	3	1	3	1	3	3	3
44	4	2	4	4	1	2	1	3	2	4	4	4
45	3	2	4	3	1	4	1	4	1	4	3	3
46	3	3	3	2	3	3	1	3	3	3	3	3
47	3	2	3	3	3	3	1	4	3	4	4	4
48	3	4	3	3	2	1	1	2	2	3	2	2
49	4	3	4	4	3	4	2	3	3	4	3	3
50	3	3	2	3	2	2	2	2	2	3	3	3
51	3	3	3	4	4	3	2	3	2	4	4	3
52	3	2	3	3	1	3	2	1	2	4	4	4
53	3	3	3	3	3	3	3	3	3	4	4	4
54	3	3	3	4	1	4	1	3	2	4	4	4
55	3	3	3	3	1	3	2	3	2	4	4	3
56	4	1	4	4	4	1	4	1	1	4	4	3
57	4	1	4	4	1	4	1	4	1	4	4	3
58	4	3	3	2	2	2	1	1	1	3	4	3
59	3	3	1	4	1	1	1	4	2	4	4	4
60	1	1	1	1	1	1	1	3	1	1	1	2
61	4	4	4	3	2	3	1	4	1	4	4	4
62	3	2	3	2	1	3	1	4	1	4	4	3
63	3	3	3	3	2	2	1	3	2	3	3	3
64	1	2	2	1	2	2	3	2	3	1	1	1
65	2	3	3	3	3	3	4	2	3	2	1	2
66	2	2	2	2	4	2	4	2	3	2	1	1
67	2	1	2	2	3	2	4	2	3	1	1	2
68	1	2	2	2	4	4	4	3	4	1	1	2
69	1	1	1	1	2	3	3	3	4	1	1	1
70	3	2	2	2	1	2	1	1	2	2	2	2
71	3	2	2	1	3	2	4	3	1	2	2	2
72	2	2	2	2	3	2	4	3	3	1	1	2
73	1	2	1	1	2	3	4	2	4	1	1	1
74	2	2	2	1	4	3	4	2	3	1	1	1
75	1	3	3	2	4	2	4	1	3	2	1	1
76	3	3	3	3	2	2	1	3	2	4	4	3
77	4	3	3	2	2	2	2	2	3	3	3	2
78	3	2	3	2	2	1	1	2	2	3	2	2
79	3	2	3	3	2	2	1	1	1	3	3	3
80	4	3	3	4	3	3	2	2	2	1	2	3

Data Variabel Y (Kualitas Perkawinan)

No Resp	1	2	3	4	5	6	7	8	9	10	11	12	13	14	15	16	17	18	19	20	21	22	23	24	25	26	
1	4	4	4	4	3	4	4	4	4	3	4	4	4	4	4	4	3	4	1	4	4	4	4	2	2	3	
2	4	4	4	4	3	4	4	4	4	3	4	3	4	3	4	4	3	4	2	4	4	3	4	4	3	4	
3	4	4	4	4	1	4	4	4	3	2	2	1	1	2	3	3	2	4	1	4	4	4	2	2	2	2	
4	3	3	3	3	2	3	3	2	3	2	3	2	3	3	2	2	2	3	2	3	3	3	2	2	2	2	
5	4	4	3	4	2	3	3	3	4	3	3	3	3	2	4	3	4	2	2	3	3	3	3	2	2	2	
6	3	3	3	3	3	3	3	3	4	3	3	3	3	3	2	2	3	2	2	3	3	3	2	2	2	2	
7	4	4	4	4	3	4	4	4	3	3	4	2	2	2	2	3	2	4	2	3	4	4	3	4	2	2	
8	4	4	3	4	4	4	4	4	3	3	4	3	3	3	3	4	3	4	3	4	4	4	4	3	3	3	
9	4	4	4	4	4	4	4	4	3	3	3	3	3	3	3	3	3	3	3	3	3	4	4	3	4	2	3
10	4	4	4	4	4	4	4	4	3	3	3	3	3	3	3	3	3	3	3	3	3	4	4	3	4	2	3
11	4	4	3	4	3	4	4	4	3	3	4	2	3	3	4	3	3	4	2	3	3	4	3	3	3	2	3
12	4	4	4	4	2	4	4	4	3	2	3	2	2	2	3	3	3	3	2	4	3	3	3	2	2	2	2
13	4	4	4	4	3	4	4	4	4	3	3	3	3	2	2	2	2	2	3	3	3	4	4	4	4	2	2
14	4	4	4	4	4	4	4	4	4	2	3	3	2	3	3	4	3	3	2	4	4	4	3	4	2	3	3
15	4	4	3	4	3	4	4	4	3	3	4	3	3	3	2	4	4	3	3	4	4	3	3	3	3	2	3
16	4	4	4	4	2	3	3	3	3	2	3	3	3	2	2	2	2	3	2	2	3	3	3	2	2	3	3
17	3	3	4	4	3	3	4	3	3	2	4	2	2	2	3	3	3	3	2	3	3	3	2	2	2	2	2
18	3	4	3	3	3	3	4	4	4	3	4	4	3	3	3	4	4	3	3	3	4	4	3	3	2	3	3
19	4	4	3	4	3	4	4	4	3	2	3	3	3	3	4	3	3	3	2	3	3	3	3	3	3	2	3
20	3	4	4	3	2	3	4	3	3	3	3	3	4	2	2	2	3	3	1	3	3	3	3	3	2	2	2
21	4	4	1	4	1	3	4	4	3	2	4	3	3	3	2	4	4	3	2	3	3	3	3	4	2	3	3
22	3	3	3	3	3	3	4	3	3	3	4	3	3	3	4	3	3	4	4	3	3	3	3	2	2	2	2
23	3	3	2	2	1	3	3	3	3	3	2	2	2	2	2	2	2	2	3	1	3	2	2	2	2	2	2
24	1	2	2	1	1	2	2	2	2	2	2	2	2	2	2	2	2	2	2	1	3	3	1	2	2	2	2
25	4	3	3	3	3	3	3	3	3	3	3	3	3	3	3	3	3	4	3	3	3	3	3	2	2	3	3
26	3	3	3	3	3	4	4	4	4	3	2	3	3	3	3	3	3	3	2	3	3	3	3	2	2	2	2
27	4	4	4	4	4	4	4	4	4	4	4	4	3	3	3	3	4	4	3	3	3	3	3	3	3	3	3
28	3	3	3	3	3	3	3	3	3	3	2	3	3	3	3	3	3	2	3	3	3	3	3	3	2	2	2
29	4	4	4	4	2	4	4	4	3	3	2	1	2	2	4	4	3	2	2	3	3	4	4	4	3	3	3
30	4	4	4	4	4	4	4	4	4	4	4	4	3	3	3	3	4	4	3	3	3	3	3	3	4	3	4
31	3	4	4	4	3	4	4	4	4	4	4	4	4	4	4	4	4	4	3	3	4	3	3	3	3	2	2
32	4	4	3	3	3	3	3	3	3	3	3	3	3	3	3	3	3	3	3	3	3	3	3	3	3	3	3
33	4	3	2	3	2	4	3	4	4	2	3	3	2	3	2	3	3	4	2	3	4	4	3	3	2	2	2
34	4	4	4	4	3	3	3	3	3	3	3	3	3	2	2	2	2	2	3	3	3	3	3	3	2	3	3
35	4	4	4	3	3	4	4	4	4	3	3	3	3	4	3	3	3	4	3	4	3	4	3	4	3	2	3
36	4	4	4	3	3	4	4	4	4	3	3	3	4	3	3	3	3	4	3	4	3	3	4	3	2	3	3
37	3	3	3	3	3	3	4	3	3	3	3	3	3	3	3	3	3	3	3	3	3	3	3	3	3	3	3
38	4	4	4	4	4	4	4	4	4	4	4	4	3	4	4	2	4	4	3	2	4	4	4	3	4	2	3
39	3	3	3	3	2	3	3	3	3	2	3	3	3	2	2	2	3	2	2	3	2	3	3	2	2	2	2
40	3	3	3	4	2	3	3	3	3	3	3	2	3	3	3	3	3	4	3	3	3	3	3	2	2	2	2

No Resp	1	2	3	4	5	6	7	8	9	10	11	12	13	14	15	16	17	18	19	20	21	22	23	24	25	26	
41	3	3	3	3	3	3	3	3	3	3	1	3	2	2	2	3	3	3	3	3	3	3	3	2	3	3	3
42	3	3	3	3	4	3	4	3	4	2	3	2	4	2	2	2	2	4	3	2	3	3	2	2	1	2	
43	3	3	3	3	2	3	4	3	3	2	3	3	3	2	2	3	3	2	2	3	3	3	3	2	2	2	
44	4	4	4	4	3	4	3	4	4	4	4	3	3	3	4	4	4	3	2	3	4	4	3	3	3	3	
45	3	4	3	4	4	4	4	4	4	3	4	3	2	3	2	3	3	3	4	3	3	4	3	2	2	3	
46	3	4	4	4	2	4	4	4	4	4	3	3	3	2	3	3	3	3	3	3	3	3	3	2	2	2	
47	4	4	4	4	3	4	4	4	4	2	3	3	3	2	3	3	3	2	3	3	3	3	2	2	3	3	
48	3	4	3	3	3	4	4	4	4	3	4	2	3	2	4	4	3	4	2	3	3	3	3	3	3	2	
49	4	4	3	4	3	3	4	4	3	2	3	2	2	3	2	2	3	2	2	4	3	3	2	2	2	3	
50	4	4	4	4	4	3	3	3	3	2	2	4	4	2	3	2	2	3	2	3	3	3	2	2	1	2	
51	3	4	4	4	4	4	4	4	3	2	4	3	4	2	2	4	4	4	3	3	3	4	2	1	1	2	
52	3	3	4	3	3	3	3	3	3	3	3	3	3	3	3	3	3	3	3	3	3	3	3	3	3	3	
53	4	4	2	4	3	3	4	4	3	3	4	3	4	2	2	4	4	4	4	4	4	4	3	4	3	4	
54	4	4	4	4	3	4	4	4	4	4	4	3	4	3	3	4	4	4	2	4	4	4	4	4	3	4	
55	2	3	3	4	1	3	4	3	3	2	3	2	3	2	3	2	3	3	2	3	3	3	2	2	2	2	
56	4	4	4	4	3	4	4	4	3	3	3	3	3	3	4	3	3	4	3	3	3	4	3	2	2	3	
57	4	4	4	4	3	4	4	4	3	3	4	3	3	3	4	3	3	4	3	3	3	4	3	2	2	3	
58	4	4	4	4	4	4	4	4	3	3	3	3	3	3	4	4	3	4	3	4	4	4	3	3	3	3	
59	3	3	3	4	2	3	3	3	2	4	3	3	3	2	3	3	3	3	3	3	3	3	3	2	2	2	
60	3	3	3	3	3	3	3	3	3	3	3	3	3	3	3	3	3	4	3	3	3	3	3	2	2	2	
61	3	2	2	2	1	2	4	3	3	2	2	2	2	3	4	3	3	4	1	3	3	3	3	2	2	3	
62	4	4	4	4	3	4	4	4	4	3	3	3	3	4	2	3	3	2	2	4	4	3	3	2	2	4	
63	4	4	3	4	2	4	4	4	4	3	3	3	3	3	3	3	3	3	2	3	3	3	3	3	2	3	
64	2	2	2	2	3	2	1	2	2	2	1	2	2	2	2	2	2	1	3	2	2	2	2	2	3	2	
65	2	2	2	2	3	2	2	2	2	3	2	3	2	3	2	2	2	2	3	2	2	2	3	3	3	3	
66	2	1	2	1	3	1	1	1	1	2	2	2	2	2	3	2	2	1	3	2	1	1	3	3	2	2	
67	1	1	2	1	3	1	1	1	1	2	1	2	2	2	2	1	1	1	2	1	1	1	2	2	2	2	
68	2	2	2	2	2	2	2	2	2	3	2	3	2	2	1	2	2	2	2	2	2	2	1	2	4	3	
69	1	1	1	1	2	1	1	1	1	1	1	2	2	2	2	2	1	3	2	2	1	2	2	3	3	3	
70	1	1	1	1	1	1	1	1	2	2	1	2	2	3	1	2	2	2	2	1	2	2	2	1	1	2	
71	1	2	3	1	5	2	1	2	2	3	2	2	1	2	3	2	2	1	2	2	2	2	3	3	4	3	
72	1	1	2	2	2	2	2	2	3	2	3	3	3	2	2	2	2	2	2	2	2	2	3	3	3	3	
73	1	1	2	2	2	2	2	2	1	3	3	2	2	3	3	3	2	2	3	2	2	2	3	4	3	2	
74	1	1	2	1	3	1	1	1	2	2	1	3	1	3	3	2	2	1	3	1	1	2	2	1	2	2	
75	1	1	2	1	4	1	1	1	1	2	2	2	2	2	2	2	2	1	3	1	1	2	1	3	3	3	
76	1	1	2	1	2	1	1	1	1	1	2	2	1	2	2	2	2	2	2	2	2	2	2	3	3	3	
77	3	4	4	4	4	3	3	3	3	2	3	3	3	2	2	2	2	2	2	3	3	2	2	2	2	2	
78	3	3	3	3	2	3	3	3	3	2	3	2	2	2	3	2	2	3	2	3	3	3	2	2	2	2	
79	4	4	4	4	3	4	4	4	3	4	4	3	4	4	4	3	3	4	3	3	4	4	4	3	3	3	
80	4	4	4	4	4	4	4	4	3	4	3	3	4	3	4	3	4	4	3	4	3	4	3	4	3	4	

Tabulasi Data Variabel X dan Y

TABULASI DATA VARIABEL X dan Y				
No Resp	Coping	Kualitas Perkawinan	X ²	Y ²
1	98	93	9604	8649
2	83	95	6889	9025
3	91	73	8281	5329
4	97	66	9409	4356
5	70	77	4900	5929
6	83	71	6889	5041
7	93	82	8649	6724
8	86	92	7396	8464
9	78	88	6084	7744
10	78	88	6084	7744
11	84	85	7056	7225
12	85	77	7225	5929
13	101	82	10201	6724
14	77	88	5929	7744
15	99	87	9801	7569
16	94	72	8836	5184
17	94	73	8836	5329
18	83	87	6889	7569
19	97	82	9409	6724
20	87	74	7569	5476
21	93	79	8649	6241
22	81	80	6561	6400
23	69	59	4761	3481
24	80	49	6400	2401
25	79	78	6241	6084
26	73	75	5329	5625
27	87	91	7569	8281
28	67	74	4489	5476
29	82	82	6724	6724
30	84	93	7056	8649
31	74	92	5476	8464
32	84	80	7056	6400
33	94	77	8836	5929
34	108	76	11664	5776
35	57	88	3249	7744
36	60	88	3600	7744
37	89	79	7921	6241
38	92	94	8464	8836
39	76	67	5776	4489
40	69	75	4761	5625

41	73	72	5329	5184
42	84	71	7056	5041
43	77	70	5929	4900
44	100	91	10000	8281
45	83	84	6889	7056
46	76	81	5776	6561
47	85	81	7225	6561
48	84	83	7056	6889
49	108	74	11664	5476
50	80	74	6400	5476
51	112	82	12544	6724
52	81	79	6561	6241
53	98	91	9604	8281
54	88	97	7744	9409
55	79	68	6241	4624
56	72	86	5184	7396
57	75	87	5625	7569
58	78	93	6084	8649
59	95	74	9025	5476
60	38	76	1444	5776
61	101	67	10201	4489
62	89	85	7921	7225
63	86	82	7396	6724
64	69	52	4761	2704
65	85	61	7225	3721
66	78	49	6084	2401
67	70	39	4900	1521
68	85	56	7225	3136
69	58	44	3364	1936
70	57	40	3249	1600
71	64	58	4096	3364
72	65	58	4225	3364
73	60	59	3600	3481
74	73	45	5329	2025
75	71	47	5041	2209
76	86	46	7396	2116
77	84	70	7056	4900
78	69	66	4761	4356
79	81	94	6561	8836
80	98	95	9604	9025
Jumlah	6551	6035	549893	471791
Σx	81,8875	75,4375		
S ²	170,2277	209,1859177		
SD	13,04713	14,46326096		

Deskripsi Skor Variabel Coping

1. Distribusi Frekuensi

- a. $n = 80$
- b. Rentang (r) = $112 - 38 = 74$
- c. Rentang (r) = $= 1 + 3.3 (\log n)$
 $= 1 + 3.3 (\log 80)$
 $= 7.280196957 \approx 8$
- d. Panjang interval (p) = $r / k = 74 / 8 \approx 9.25 \approx 10$

e. Tabel distribusi frekuensi

No.	Skor	f	Batas Bawah	Batas Atas	f_k	Fr
1	38 - 47	1	37.5	47.5	1	1.3%
2	48 - 57	2	47.5	57.5	3	2.5%
3	58 - 67	6	57.5	67.5	9	7.5%
4	68 - 77	18	67.5	77.5	27	22.5%
5	78 - 87	31	77.5	87.5	58	38.8%
6	88 - 97	13	87.5	97.5	71	16.3%
7	98 - 107	7	97.5	107.5	78	8.8%
8	108 - 117	2	107.5	117.5	80	2.5%
Jumlah		80				100.0%

2. Rerata (mean) $\bar{X} = \frac{\sum X}{n} = \frac{6551}{80} = 81.89$

3. Varians (s^2) = $\frac{\sum X^2 - \frac{(\sum X)^2}{n}}{n - 1} = \frac{549893 - \frac{(6551)^2}{80}}{80 - 1} = 170.22$

4. Standar Deviasi (SD) = $\sqrt{S^2} = \sqrt{170.2} = 13.04$

Deskripsi Skor Variabel Kualitas Perkawinan

1. Distribusi Frekuensi

a. $n = 80$

b. Rentang (r) = $97 - 39 = 58$

c. Banyaknya kelas Interval (k)
 $= 1 + 3.3 (\log n)$
 $= 1 + 3.3 (\log 80)$
 $= 7.280196957 \approx 8$

d. Panjang interval (p) = $r / k = 58 / 8 \approx 7.25$

e. Tabel distribusi frekuensi

No.	Skor			f	Batas Bawah	Batas Atas	fk	fr
1	39	-	46	5	38.5	46.5	5	6.3%
2	47	-	54	4	46.5	54.5	9	5.0%
3	55	-	62	6	54.5	62.5	15	7.5%
4	63	-	70	9	62.5	70.5	24	11.3%
5	71	-	78	17	70.5	78.5	41	21.3%
6	79	-	86	18	78.5	86.5	59	22.5%
7	87	-	94	20	86.5	94.5	79	25.0%
8	95	-	102	1	94.5	102.5	80	1.3%
Jumlah				80				100.0%

2. Rerata (mean) $Y = \frac{\sum \Psi}{n} = \frac{6035}{80} = 75.44$

3. Varians (s^2)
 $= \frac{\sum \Psi^2 - \frac{(\sum \Psi)^2}{n}}{n - 1} = \frac{471791 - \frac{(6035)^2}{80}}{80 - 1} = 209.18592$

4. Standar Deviasi (SD) = $\sqrt{s^2} = \sqrt{209.1859} = 14.46$

Lampiran 5. Pengujian Persyaratan Analisis

Uji Normalitas Liliefors Data Variabel X (Coping)

No Resp	X	f	fk	Z ₂	F(z ₂)	S(z)	F(z)-S(z)
1	38	1	1	-3,36	0,0004	0,0004	0,0000
2	57	1	2	-1,91	0,0282	0,0285	0,0003
3	57	1	3	-1,91	0,0282	0,0285	0,0003
4	58	1	4	-1,83	0,0336	0,0339	0,0004
5	60	1	5	-1,68	0,0467	0,0472	0,0005
6	60	1	6	-1,68	0,0467	0,0472	0,0005
7	64	1	7	-1,37	0,0852	0,0861	0,0009
8	65	1	8	-1,29	0,0978	0,0988	0,0010
9	67	1	9	-1,14	0,1269	0,1283	0,0013
10	69	1	10	-0,99	0,1616	0,1633	0,0017
11	69	1	11	-0,99	0,1616	0,1633	0,0017
12	69	1	12	-0,99	0,1616	0,1633	0,0017
13	69	1	13	-0,99	0,1616	0,1633	0,0017
14	70	1	14	-0,91	0,1811	0,1830	0,0019
15	70	1	15	-0,91	0,1811	0,1830	0,0019
16	71	1	16	-0,83	0,2020	0,2042	0,0021
17	72	1	17	-0,76	0,2243	0,2267	0,0024
18	73	1	18	-0,68	0,2479	0,2505	0,0026
19	73	1	19	-0,68	0,2479	0,2505	0,0026
20	73	1	20	-0,68	0,2479	0,2505	0,0026
21	74	1	21	-0,60	0,2727	0,2756	0,0029
22	75	1	22	-0,53	0,2988	0,3020	0,0032
23	76	1	23	-0,45	0,3259	0,3294	0,0035
24	76	1	24	-0,45	0,3259	0,3294	0,0035
25	77	1	25	-0,37	0,3540	0,3577	0,0038
26	77	1	26	-0,37	0,3540	0,3577	0,0038
27	78	1	27	-0,30	0,3829	0,3869	0,0041
28	78	1	28	-0,30	0,3829	0,3869	0,0041
29	78	1	29	-0,30	0,3829	0,3869	0,0041
30	78	1	30	-0,30	0,3829	0,3869	0,0041
31	79	1	31	-0,22	0,4124	0,4168	0,0044
32	79	1	32	-0,22	0,4124	0,4168	0,0044
33	80	1	33	-0,14	0,4425	0,4472	0,0047
34	80	1	34	-0,14	0,4425	0,4472	0,0047
35	81	1	35	-0,07	0,4729	0,4779	0,0050
36	81	1	36	-0,07	0,4729	0,4779	0,0050
37	81	1	37	-0,07	0,4729	0,4779	0,0050
38	82	1	38	0,01	0,5034	0,5088	0,0053
39	83	1	39	0,09	0,5340	0,5396	0,0057
40	83	1	40	0,09	0,5340	0,5396	0,0057

41	83	1	41	0,09	0,5340	0,5396	0,0057
42	83	1	42	0,09	0,5340	0,5396	0,0057
43	84	1	43	0,16	0,5643	0,5703	0,0060
44	84	1	44	0,16	0,5643	0,5703	0,0060
45	84	1	45	0,16	0,5643	0,5703	0,0060
46	84	1	46	0,16	0,5643	0,5703	0,0060
47	84	1	47	0,16	0,5643	0,5703	0,0060
48	84	1	48	0,16	0,5643	0,5703	0,0060
49	85	1	49	0,24	0,5943	0,6006	0,0063
50	85	1	50	0,24	0,5943	0,6006	0,0063
51	85	1	51	0,24	0,5943	0,6006	0,0063
52	85	1	52	0,24	0,5943	0,6006	0,0063
53	86	1	53	0,32	0,6237	0,6303	0,0066
54	86	1	54	0,32	0,6237	0,6303	0,0066
55	86	1	55	0,32	0,6237	0,6303	0,0066
56	87	1	56	0,39	0,6524	0,6593	0,0069
57	87	1	57	0,39	0,6524	0,6593	0,0069
58	88	1	58	0,47	0,6803	0,6875	0,0072
59	89	1	59	0,55	0,7072	0,7147	0,0075
60	89	1	60	0,55	0,7072	0,7147	0,0075
61	91	1	61	0,70	0,7575	0,7656	0,0080
62	92	1	62	0,78	0,7809	0,7891	0,0083
63	93	1	63	0,85	0,8028	0,8113	0,0085
64	93	1	64	0,85	0,8028	0,8113	0,0085
65	94	1	65	0,93	0,8234	0,8321	0,0087
66	94	1	66	0,93	0,8234	0,8321	0,0087
67	94	1	67	0,93	0,8234	0,8321	0,0087
68	95	1	68	1,01	0,8426	0,8515	0,0089
69	97	1	69	1,16	0,8766	0,8859	0,0093
70	97	1	70	1,16	0,8766	0,8859	0,0093
71	98	1	71	1,23	0,8916	0,9010	0,0095
72	98	1	72	1,23	0,8916	0,9010	0,0095
73	98	1	73	1,23	0,8916	0,9010	0,0095
74	99	1	74	1,31	0,9052	0,9148	0,0096
75	100	1	75	1,39	0,9175	0,9272	0,0097
76	101	1	76	1,46	0,9285	0,9384	0,0099
77	101	1	77	1,46	0,9285	0,9384	0,0099
78	108	1	78	2,00	0,9773	0,9877	0,0104
79	108	1	79	2,00	0,9773	0,9877	0,0104
80	112	1	80	2,31	0,9895	1,0000	0,0105

Untuk $N > 30$

Nilai Kritis L untuk Uji Liliefors adalah sbb :

$$L_{\text{tabel}(\alpha=0,05)} = \frac{0,886}{\sqrt{N}}$$

$$L_{\text{tabel}(\alpha=0,01)} = \frac{1,031}{\sqrt{N}}$$

Mean = 81,89

$L_0 = 0,0105$

SD = 13,05

$L_{\text{tabel}} = 0,099058$

$\alpha = 0,05$ 0,886

N = 80

L_{tbl}

$\alpha = 0,05$ 0,099058

Dari hasil perhitungan dalam tabel didapat nilai $L_0 = 0,0105$. Sedangkan dari tabel Lilliefors untuk taraf nyata $\alpha = 0,05$ dan $n = 49$ didapat $L_{\text{tabel}} = 0,099058$. Karena nilai $L_0 < L_{\text{tabel}}$ sehingga hipotesis nol diterima. Kesimpulannya adalah "**data berdistribusi normal**"

Uji Normalitas Liliefors Data Variabel Y (Kualitas Perkawinan)

No Resp	y	f	fk	Z ₂	F(z ₂)	S(z)	F(z)-S(z)
1	39	1	1	-5,34	0,0000	0,0000	0,0000
2	40	1	2	-5,21	0,0000	0,0000	0,0000
3	44	1	3	-4,69	0,0000	0,0000	0,0000
4	45	1	4	-4,56	0,0000	0,0000	0,0000
5	46	1	5	-4,43	0,0000	0,0000	0,0000
6	47	1	6	-4,30	0,0000	0,0000	0,0000
7	49	1	7	-4,04	0,0000	0,0000	0,0000
8	49	1	8	-4,04	0,0000	0,0000	0,0000
9	52	1	9	-3,65	0,0001	0,0001	0,0000
10	56	1	10	-3,13	0,0009	0,0009	0,0000
11	58	1	11	-2,87	0,0021	0,0021	0,0000
12	58	1	12	-2,87	0,0021	0,0021	0,0000
13	59	1	13	-2,74	0,0031	0,0032	0,0000
14	59	1	14	-2,74	0,0031	0,0032	0,0000
15	61	1	15	-2,47	0,0067	0,0067	0,0001
16	66	1	16	-1,82	0,0341	0,0344	0,0004
17	66	1	17	-1,82	0,0341	0,0344	0,0004
18	67	1	18	-1,69	0,0451	0,0456	0,0005
19	67	1	19	-1,69	0,0451	0,0456	0,0005
20	68	1	20	-1,56	0,0589	0,0595	0,0006
21	70	1	21	-1,30	0,0961	0,0972	0,0010
22	70	1	22	-1,30	0,0961	0,0972	0,0010
23	71	1	23	-1,17	0,1202	0,1215	0,0013
24	71	1	24	-1,17	0,1202	0,1215	0,0013
25	72	1	25	-1,04	0,1483	0,1499	0,0016
26	72	1	26	-1,04	0,1483	0,1499	0,0016
27	73	1	27	-0,91	0,1805	0,1824	0,0019
28	73	1	28	-0,91	0,1805	0,1824	0,0019
29	74	1	29	-0,78	0,2167	0,2190	0,0023
30	74	1	30	-0,78	0,2167	0,2190	0,0023
31	74	1	31	-0,78	0,2167	0,2190	0,0023
32	74	1	32	-0,78	0,2167	0,2190	0,0023
33	74	1	33	-0,78	0,2167	0,2190	0,0023
34	75	1	34	-0,65	0,2568	0,2595	0,0027
35	75	1	35	-0,65	0,2568	0,2595	0,0027
36	76	1	36	-0,52	0,3004	0,3036	0,0032
37	76	1	37	-0,52	0,3004	0,3036	0,0032
38	77	1	38	-0,39	0,3472	0,3508	0,0037
39	77	1	39	-0,39	0,3472	0,3508	0,0037
40	77	1	40	-0,39	0,3472	0,3508	0,0037

41	78	1	41	-0,26	0,3963	0,4005	0,0042
42	79	1	42	-0,13	0,4472	0,4519	0,0047
43	79	1	43	-0,13	0,4472	0,4519	0,0047
44	79	1	44	-0,13	0,4472	0,4519	0,0047
45	80	1	45	0,00	0,4989	0,5042	0,0053
46	80	1	46	0,00	0,4989	0,5042	0,0053
47	81	1	47	-0,07	0,4729	0,4779	0,0050
48	81	1	48	-0,07	0,4729	0,4779	0,0050
49	82	1	49	0,01	0,5034	0,5088	0,0053
50	82	1	50	0,01	0,5034	0,5088	0,0053
51	82	1	51	0,01	0,5034	0,5088	0,0053
52	82	1	52	0,01	0,5034	0,5088	0,0053
53	82	1	53	0,01	0,5034	0,5088	0,0053
54	82	1	54	0,01	0,5034	0,5088	0,0053
55	83	1	55	0,09	0,5340	0,5396	0,0057
56	84	1	56	0,16	0,5643	0,5703	0,0060
57	85	1	57	0,24	0,5943	0,6006	0,0063
58	85	1	58	0,24	0,5943	0,6006	0,0063
59	86	1	59	0,32	0,6237	0,6303	0,0066
60	87	1	60	0,39	0,6524	0,6593	0,0069
61	87	1	61	0,39	0,6524	0,6593	0,0069
62	87	1	62	0,39	0,6524	0,6593	0,0069
63	88	1	63	0,47	0,6803	0,6875	0,0072
64	88	1	64	0,47	0,6803	0,6875	0,0072
65	88	1	65	0,47	0,6803	0,6875	0,0072
66	88	1	66	0,47	0,6803	0,6875	0,0072
67	88	1	67	0,47	0,6803	0,6875	0,0072
68	91	1	68	0,70	0,7575	0,7656	0,0080
69	91	1	69	0,70	0,7575	0,7656	0,0080
70	91	1	70	0,70	0,7575	0,7656	0,0080
71	92	1	71	0,78	0,7809	0,7891	0,0083
72	92	1	72	0,78	0,7809	0,7891	0,0083
73	93	1	73	0,85	0,8028	0,8113	0,0085
74	93	1	74	0,85	0,8028	0,8113	0,0085
75	93	1	75	0,85	0,8028	0,8113	0,0085
76	94	1	76	0,93	0,8234	0,8321	0,0087
77	94	1	77	0,93	0,8234	0,8321	0,0087
78	95	1	78	1,01	0,8426	0,8515	0,0089
79	95	1	79	1,01	0,8426	0,8515	0,0089
80	97	1	80	1,16	0,8766	0,8859	0,0093

Untuk $N > 30$
 Nilai Kritis L untuk Uji Lilliefors adalah sbb :

$$L_{\text{tabel}(\alpha=0,05)} = \frac{0,886}{\sqrt{N}}$$

$$L_{\text{tabel}(\alpha=0,01)} = \frac{1,031}{\sqrt{N}}$$

mean =	80,02		$L_0 =$	0,0093
SD	7,69		$L_{\text{tabel}} =$	0,099058
			$\alpha = 0,05$	0,886
			$N =$	80
			$L_{\text{tbl } \alpha=0,05}$	0,099058

Dari hasil perhitungan dalam tabel didapat nilai $L_0 = 0,0093$. Sedangkan dari tabel Lilliefors untuk taraf nyata $\alpha=0,05$ dan $n=49$ didapat $L_{\text{tabel}} = 0,099058$. Karena nilai $L_0 < L_{\text{tabel}}$ sehingga hipotesis nol diterima. Kesimpulannya adalah "**data berdistribusi normal**"

Perhitungan Linier

No	X	Y	X²	Y²	X.Y	X	k	Y	Y²	Σ Y	(ΣY)²	Σ Y²	JK Galat
1	98	93	9604	8649	9114	38	1	76	5776	76	5776	5776	0
2	83	95	6889	9025	7885	57	2	88	7744	128	16384	9344	1152
3	91	73	8281	5329	6643	57		40	1600				
4	97	66	9409	4356	6402	58	3	44	1936	44	1936	1936	0
5	70	77	4900	5929	5390	60	4	88	7744	147	21609	11225	420,5
6	83	71	6889	5041	5893	60		59	3481				
7	93	82	8649	6724	7626	64	5	58	3364	58	3364	3364	0
8	86	92	7396	8464	7912	65	6	58	3364	58	3364	3364	0
9	78	88	6084	7744	6864	67	7	74	5476	74	5476	5476	0
10	78	88	6084	7744	6864	69	8	59	3481	252	63504	16166	290
11	84	85	7056	7225	7140	69		75	5625				
12	85	77	7225	5929	6545	69		52	2704				
13	101	82	10201	6724	8282	69		66	4356				
14	77	88	5929	7744	6776	70	9	77	5929	116	13456	7450	722
15	99	87	9801	7569	8613	70		39	1521				
16	94	72	8836	5184	6768	71	10	47	2209	47	2209	2209	0
17	94	73	8836	5329	6862	72	11	86	7396	86	7396	7396	0
18	83	87	6889	7569	7221	73	12	75	5625	192	36864	12834	546
19	97	82	9409	6724	7954	73		72	5184				
20	87	74	7569	5476	6438	73		45	2025				
21	93	79	8649	6241	7347	74	13	92	8464	92	8464	8464	0
22	81	80	6561	6400	6480	75	14	87	7569	87	7569	7569	0
23	69	59	4761	3481	4071	76	15	67	4489	148	21904	11050	98
24	80	49	6400	2401	3920	76		81	6561				
25	79	78	6241	6084	6162	77	16	88	7744	158	24964	12644	162
26	73	75	5329	5625	5475	77		70	4900				
27	87	91	7569	8281	7917	78	17	88	7744	318	101124	26538	1257
28	67	74	4489	5476	4958	78		88	7744				
29	82	82	6724	6724	6724	78		93	8649				
30	84	93	7056	8649	7812	78		49	2401				
31	74	92	5476	8464	6808	79	18	78	6084	146	21316	10708	50
32	84	80	7056	6400	6720	79		68	4624				
33	94	77	8836	5929	7238	80	19	49	2401	123	15129	7877	312,5
34	108	76	11664	5776	8208	80		74	5476				
35	57	88	3249	7744	5016	81	20	80	6400	253	64009	21477	140,666667
36	60	88	3600	7744	5280	81		79	6241				
37	89	79	7921	6241	7031	81		94	8836				
38	92	94	8464	8836	8648	82	21	82	6724	82	6724	6724	0
39	76	67	5776	4489	5092	83	22	95	9025	337	113569	28691	298,75
40	69	75	4761	5625	5175	83		71	5041				
41	73	72	5329	5184	5256	83		87	7569				
42	84	71	7056	5041	5964	83		84	7056				
43	77	70	5929	4900	5390	84	24	85	7225	482	232324	39104	383,333333
44	100	91	10000	8281	9100	84		93	8649				
45	83	84	6889	7056	6972	84		80	6400				
46	76	81	5776	6561	6156	84		71	5041				
47	85	81	7225	6561	6885	84		83	6889				
48	84	83	7056	6889	6972	84		70	4900				
49	108	74	11664	5476	7992	85	25	77	5929	275	75625	19347	440,75
50	80	74	6400	5476	5920	85		81	6561				
51	112	82	12544	6724	9184	85		61	3721				
52	81	79	6561	6241	6399	85		56	3136				
53	98	91	9604	8281	8918	86	26	92	8464	220	48400	17304	1170,66667
54	88	97	7744	9409	8536	86		82	6724				
55	79	68	6241	4624	5372	86		46	2116				
56	72	86	5184	7396	6192	87	27	74	5476	165	27225	13757	144,5
57	75	87	5625	7569	6525	87		91	8281				
58	78	93	6084	8649	7254	88	28	97	9409	97	9409	9409	0
59	95	74	9025	5476	7030	89	29	79	6241	164	26896	13466	18
60	38	76	1444	5776	2888	89		85	7225				
61	101	67	10201	4489	6767	91	31	73	5329	73	5329	5329	0
62	89	85	7921	7225	7565	92	32	94	8836	94	8836	8836	0
63	86	82	7396	6724	7052	93	33	82	6724	161	25921	12965	4,5
64	69	52	4761	2704	3588	93		79	6241				
65	85	61	7225	3721	5185	94	34	72	5184	222	49284	16442	14
66	78	49	6084	2401	3822	94		73	5329				
67	70	39	4900	1521	2730	94		77	5929				
68	85	56	7225	3136	4760	95	35	74	5476	74	5476	5476	0
69	58	44	3364	1936	2552	97	36	66	4356	148	21904	11080	128
70	57	40	3249	1600	2280	97		82	6724				
71	64	58	4096	3364	3712	98	37	93	8649	279	77841	25955	8
72	65	58	4225	3364	3770	98		91	8281				
73	60	59	3600	3481	3540	98		95	9025				
74	73	45	5329	2025	3285	99	38	87	7569	87	7569	7569	0
75	71	47	5041	2209	3337	100	39	91	8281	91	8281	8281	0
76	86	46	7396	2116	3956	101	40	82	6724	149	22201	11213	112,5
77	84	70	7056	4900	5880	101		67	4489				
78	69	66	4761	4356	4554	108	41	76	5776	150	22500	11252	2
79	81	94	6561	8836	7614	108		74	5476				
80	98	95	9604	9025	9310	112	42	82	6724	82	6724	6724	0
Total	6551	6035	549893	471791	499438	6551	42	6035	471791	6035	1247855	471791	7875,66667

Linier regresi Sederhana									db pembilang (v1) = N-k = 80 - 42 = 42
JK T	471791			N	80				db penyebut (v2) = k-2 = 42 - 2 = 40
JK (a)	36421225			K	42				
	455265,3125			JK G	7875,667				
JK(b)	0,908245786			F Tabel	1,70119				
JK(b/a)	39535285			F Hitung	0,519189058				
	494191,0625			F hitung < F tabel					
	5246,9375								
	4765,508874								
JK(s)	11760,17863			Keberarian Regresi					
JK (TC)	3884,512				31,6075				
RJK (b/a)	4765,508874								
RJK S	150,7715208			F Tabel	3,96347				
RJK TC	102,2239989			F Hitung	31,60748692				
RJK G	196,8916667			F hitung > F tabel					
Fo	0,519189058								

Lampiran 6. Pengujian Hipotesis

X	Y	X ²	Y ²	XY	XY ²
6551	6035	549893	471791	499438	33533037

No Resp	X	Y	X ²	Y ²	XY	XY ²
1	98	93	9604	8649	9114	83064996
2	83	95	6889	9025	7885	62173225
3	91	73	8281	5329	6643	44129449
4	97	66	9409	4356	6402	40985604
5	70	77	4900	5929	5390	29052100
6	83	71	6889	5041	5893	34727449
7	93	82	8649	6724	7626	58155876
8	86	92	7396	8464	7912	62599744
9	78	88	6084	7744	6864	47114496
10	78	88	6084	7744	6864	47114496
11	84	85	7056	7225	7140	50979600
12	85	77	7225	5929	6545	42837025
13	101	82	10201	6724	8282	68591524
14	77	88	5929	7744	6776	45914176
15	99	87	9801	7569	8613	74183769
16	94	72	8836	5184	6768	45805824
17	94	73	8836	5329	6862	47087044
18	83	87	6889	7569	7221	52142841
19	97	82	9409	6724	7954	63266116
20	87	74	7569	5476	6438	41447844
21	93	79	8649	6241	7347	53978409
22	81	80	6561	6400	6480	41990400
23	69	59	4761	3481	4071	16573041
24	80	49	6400	2401	3920	15366400
25	79	78	6241	6084	6162	37970244
26	73	75	5329	5625	5475	29975625
27	87	91	7569	8281	7917	62678889
28	67	74	4489	5476	4958	24581764
29	82	82	6724	6724	6724	45212176
30	84	93	7056	8649	7812	61027344
31	74	92	5476	8464	6808	46348864
32	84	80	7056	6400	6720	45158400
33	94	77	8836	5929	7238	52388644
34	108	76	11664	5776	8208	67371264
35	57	88	3249	7744	5016	25160256
36	60	88	3600	7744	5280	27878400
37	89	79	7921	6241	7031	49434961
38	92	94	8464	8836	8648	74787904
39	76	67	5776	4489	5092	25928464
40	69	75	4761	5625	5175	26780625
41	73	72	5329	5184	5256	27625536
42	84	71	7056	5041	5964	35569296
43	77	70	5929	4900	5390	29052100
44	100	91	10000	8281	9100	82810000
45	83	84	6889	7056	6972	48608784
46	76	81	5776	6561	6156	37896336
47	85	81	7225	6561	6885	47403225
48	84	83	7056	6889	6972	48608784
49	108	74	11664	5476	7992	63872064
50	80	74	6400	5476	5920	35046400
51	112	82	12544	6724	9184	84345856
52	81	79	6561	6241	6399	40947201
53	98	91	9604	8281	8918	79530724
54	88	97	7744	9409	8536	72863296
55	79	68	6241	4624	5372	28858384
56	72	86	5184	7396	6192	38340864
57	75	87	5625	7569	6525	42575625
58	78	93	6084	8649	7254	52620516
59	95	74	9025	5476	7030	49420900
60	38	76	1444	5776	2888	8340544
61	101	67	10201	4489	6767	45792289
62	89	85	7921	7225	7565	57229225
63	86	82	7396	6724	7052	49730704
64	69	52	4761	2704	3588	12873744
65	85	61	7225	3721	5185	26884225
66	78	49	6084	2401	3822	14607684
67	70	39	4900	1521	2730	7452900
68	85	56	7225	3136	4760	22657600
69	58	44	3364	1936	2552	6512704
70	57	40	3249	1600	2280	5198400
71	64	58	4096	3364	3712	13778944
72	65	58	4225	3364	3770	14212900
73	60	59	3600	3481	3540	12531600
74	73	45	5329	2025	3285	10791225
75	71	47	5041	2209	3337	11135569
76	86	46	7396	2116	3956	15649936
77	84	70	7056	4900	5880	34574400
78	69	66	4761	4356	4554	20738916
79	81	94	6561	8836	7614	57972996
80	98	95	9604	9025	9310	86676100
Σ	6551	6035	549893	471791	499438	3353303768

KOEFSIEN KORELASI	
rx _y =	$\frac{n(\sum XY) - \sum x \sum y}{\sqrt{[n(\sum X^2 - (\sum x)^2)][n(\sum Y^2 - (\sum y)^2)]}}$
rx _y =	$\frac{80(499438) - (6551)(6035)}{\sqrt{[80(549893) - (6551)^2][80(471791) - (6035)^2]}}$
rx _y =	$\frac{39955040 - 395352285}{\sqrt{[3991440 - 42915601](37743280 - 36421225)}}$
rx _y =	$\frac{419755}{\sqrt{[1075839][1322055]}}$
rx _y =	$\frac{419755}{\sqrt{1,42E+12}}$
rx _y =	$\frac{419755}{1192609,881}$
rx _y =	0,351963376

Perhitungan Signifikansi Korelasi Product Moment

Signifikasi Korelasi	
t=	$\frac{r \sqrt{n-2}}{\sqrt{1-r^2}}$
t=	$\frac{0,351963376 \sqrt{80-2}}{\sqrt{1-0,12388}}$
t=	$\frac{0,351963376 \sqrt{78}}{\sqrt{0,8761218}}$
t=	$\frac{(0,3519634)}{0,936013772} (8,83176)$
t=	$\frac{3,10845637}{0,936013772}$
T=	3,32095153
T. tabel	1,990847069

KOEFSIEN DERMINASI			
KD=			$r^2 \times 100\%$
KD=	0,351963376	=	0,123878 12,38782
		=	12,38%

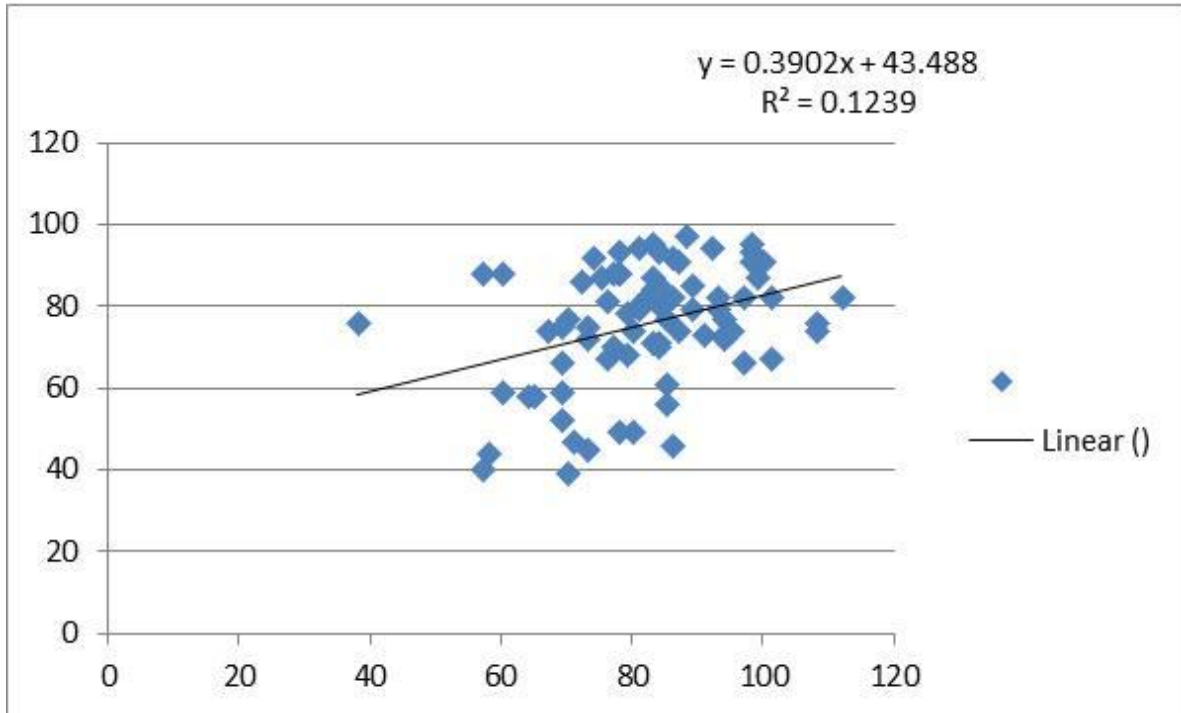
Perhitungan Regresi

PERHITUNGAN JK GALAT											
No Resp	K	n	X	Y	Y ²	XY	ΣY ²	ΣY	(ΣY ²)	(ΣY ²)/n	(ΣY ² -(ΣY ²)/n)
1	1		38	93	8649	3534					
2	2	2	57	95	9025	5415	14354	168	28224	14112	242
3			57	73	5329	4161					
4	3		58	66	4356	3828					
5	4	2	60	77	5929	4620	10970	148	21904	10952	18
6			60	71	5041	4260					
7	5		64	82	6724	5248					
8	6		65	92	8464	5980					
9	7		67	88	7744	5896					
10	8	4	69	88	7744	6072	27622	332	110224	27556	66
11			69	85	7225	5865					
12			69	77	5929	5313					
13			69	82	6724	5658					
14	9	2	70	88	7744	6160	15313	175	30625	15312,5	0,5
15			70	87	7569	6090					
16	10		71	72	5184	5112					
17	11		72	73	5329	5256					
18	12	3	73	87	7569	6351	19769	243	59049	19683	86
19			73	82	6724	5986					
20			73	74	5476	5402					
21	13		74	79	6241	5846					
22	14		75	80	6400	6000					
23	15	2	76	59	3481	4484	5882	108	11664	5832	50
24			76	49	2401	3724					
25	16	2	77	78	6084	6006	11709	153	23409	11704,5	4,5
26			77	75	5625	5775					
27	17	4	78	91	8281	7098	29130	340	115600	28900	230
28			78	74	5476	5772					
29			78	82	6724	6396					
30			78	93	8649	7254					
31	18	2	79	92	8464	7268	14864	172	29584	14792	72
32			79	80	6400	6320					
33	19	2	80	77	5929	6160	11705	153	23409	11704,5	0,5
34			80	76	5776	6080					
35	20	3	81	88	7744	7128	21729	255	65025	21675	54
36			81	88	7744	7128					
37			81	79	6241	6399					
38	21		82	94	8836	7708					
39	22	4	83	67	4489	5561	20339	285	81225	20306,25	32,75
40			83	75	5625	6225					
41			83	72	5184	5976					
42			83	71	5041	5893					
43	24	6	84	70	4900	5880	40248	490	240100	40016,67	231,333333
44			84	91	8281	7644					
45			84	84	7056	7056					
46			84	81	6561	6804					
47			84	81	6561	6804					
48			84	83	6889	6972					
49	25	4	85	74	5476	6290	23917	309	95481	23870,25	46,75
50			85	74	5476	6290					
51			85	82	6724	6970					
52			85	79	6241	6715					
53	26	3	86	91	8281	7826	22314	256	65536	21845,33	468,666667
54			86	97	9409	8342					
55			86	68	4624	5848					
56	27	2	87	86	7396	7482	14965	173	29929	14964,5	0,5
57			87	87	7569	7569					
58	28		88	93	8649	8184					
59	29	2	89	74	5476	6586	11252	150	22500	11250	2
60			89	76	5776	6764					
61	31		91	67	4489	6097					
62	32		92	85	7225	7820					
63	33	2	93	82	6724	7626	9428	134	17956	8978	450
64			93	52	2704	4836					
65	34	3	94	61	3721	5734	7643	149	22201	7400,333	242,666667
66			94	49	2401	4606					
67			94	39	1521	3666					
68	35		95	56	3136	5320					
69	36	2	97	44	1936	4268	3536	84	7056	3528	8
70			97	40	1600	3880					
71	37	3	98	58	3364	5684	10209	175	30625	10208,33	0,66666667
72			98	58	3364	5684					
73			98	59	3481	5782					
74	38		99	45	2025	4455					
75	39		100	47	2209	4700					
76	40	2	101	46	2116	4646	7016	116	13456	6728	288
77			101	70	4900	7070					
78	41	2	108	66	4356	7128	13192	160	25600	12800	392
79			108	94	8836	10152					
80	42		112	95	9025	10640					
Σ	42		6551	6035	471791	488228	367106	3331	1170382	364119,2	2986,83333

Perhitungan Persamaan Regresi Linier Sederhana

Rekapitulasi Regresi Linier Sederhana					
No Resp	Variabel X	Variabel Y	X ²	Y ²	XY
1	98	93	9604	8649	9114
2	83	95	6889	9025	7885
3	91	73	8281	5329	6643
4	97	66	9409	4356	6402
5	70	77	4900	5929	5390
6	83	71	6889	5041	5893
7	93	82	8649	6724	7626
8	86	92	7396	8464	7912
9	78	88	6084	7744	6864
10	78	88	6084	7744	6864
11	84	85	7056	7225	7140
12	85	77	7225	5929	6545
13	101	82	10201	6724	8282
14	77	88	5929	7744	6776
15	99	87	9801	7569	8613
16	94	72	8836	5184	6768
17	94	73	8836	5329	6862
18	83	87	6889	7569	7221
19	97	82	9409	6724	7954
20	87	74	7569	5476	6438
21	93	79	8649	6241	7347
22	81	80	6561	6400	6480
23	69	59	4761	3481	4071
24	80	49	6400	2401	3920
25	79	78	6241	6084	6162
26	73	75	5329	5625	5475
27	87	91	7569	8281	7917
28	67	74	4489	5476	4958
29	82	82	6724	6724	6724
30	84	93	7056	8649	7812
31	74	92	5476	8464	6808
32	84	80	7056	6400	6720
33	94	77	8836	5929	7238
34	108	76	11664	5776	8208
35	57	88	3249	7744	5016
36	60	88	3600	7744	5280
37	89	79	7921	6241	7031
38	92	94	8464	8836	8648
39	76	67	5776	4489	5092
40	69	75	4761	5625	5175
41	73	72	5329	5184	5256
42	84	71	7056	5041	5964
43	77	70	5929	4900	5390
44	100	91	10000	8281	9100
45	83	84	6889	7056	6972
46	76	81	5776	6561	6156
47	85	81	7225	6561	6885
48	84	83	7056	6889	6972
49	108	74	11664	5476	7992
50	80	74	6400	5476	5920
51	112	82	12544	6724	9184
52	81	79	6561	6241	6399
53	98	91	9604	8281	8918
54	88	97	7744	9409	8536
55	79	68	6241	4624	5372
56	72	86	5184	7396	6192
57	75	87	5625	7569	6525
58	78	93	6084	8649	7254
59	95	74	9025	5476	7030
60	38	76	1444	5776	2888
61	101	67	10201	4489	6767
62	89	85	7921	7225	7565
63	86	82	7396	6724	7052
64	69	52	4761	2704	3588
65	85	61	7225	3721	5185
66	78	49	6084	2401	3822
67	70	39	4900	1521	2730
68	85	56	7225	3136	4760
69	58	44	3364	1936	2552
70	57	40	3249	1600	2280
71	64	58	4096	3364	3712
72	65	58	4225	3364	3770
73	60	59	3600	3481	3540
74	73	45	5329	2025	3285
75	71	47	5041	2209	3337
76	86	46	7396	2116	3956
77	84	70	7056	4900	5880
78	69	66	4761	4356	4554
79	81	94	6561	8836	7614
80	98	95	9604	9025	9310
Jumlah	6551	6035	549893	471791	499438

Scatter Plot $\hat{Y} = 43,48 + 0,39X$



Tabel Untuk Menghitung Persamaan Regresi							\bar{Y}
No Resp	Variabel X	$\hat{Y} = 43,49 + 0,39$					
1	98	43,49	+	0,39	.	98	81,71
2	83	43,49	+	0,25	.	83	64,24
3	91	43,49	+	0,25	.	91	66,24
4	97	43,49	+	0,25	.	97	67,74
5	70	43,49	+	0,25	.	70	60,99
6	83	43,49	+	0,25	.	83	64,24
7	93	43,49	+	0,25	.	93	66,74
8	86	43,49	+	0,25	.	86	64,99
9	78	43,49	+	0,25	.	78	62,99
10	78	43,49	+	0,25	.	78	62,99
11	84	43,49	+	0,25	.	84	64,49
12	85	43,49	+	0,25	.	85	64,74
13	101	43,49	+	0,25	.	101	68,74
14	77	43,49	+	0,25	.	77	62,74
15	99	43,49	+	0,25	.	99	68,24
16	94	43,49	+	0,25	.	94	66,99
17	94	43,49	+	0,25	.	94	66,99
18	83	43,49	+	0,25	.	83	64,24
19	97	43,49	+	0,25	.	97	67,74
20	87	43,49	+	0,25	.	87	65,24
21	93	43,49	+	0,25	.	93	66,74
22	81	43,49	+	0,25	.	81	63,74
23	69	43,49	+	0,25	.	69	60,74
24	80	43,49	+	0,25	.	80	63,49
25	79	43,49	+	0,25	.	79	63,24
26	73	43,49	+	0,25	.	73	61,74
27	87	43,49	+	0,25	.	87	65,24
28	67	43,49	+	0,25	.	67	60,24
29	82	43,49	+	0,25	.	82	63,99
30	84	43,49	+	0,25	.	84	64,49
31	74	43,49	+	0,25	.	74	61,99
32	84	43,49	+	0,25	.	84	64,49
33	94	43,49	+	0,25	.	94	66,99
34	108	43,49	+	0,25	.	108	70,49
35	57	43,49	+	0,25	.	57	57,74
36	60	43,49	+	0,25	.	60	58,49
37	89	43,49	+	0,25	.	89	65,74
38	92	43,49	+	0,25	.	92	66,49
39	76	43,49	+	0,25	.	76	62,49
40	69	43,49	+	0,25	.	69	60,74
41	73	43,49	+	0,25	.	73	61,74
42	84	43,49	+	0,25	.	84	64,49
43	77	43,49	+	0,25	.	77	62,74
44	100	43,49	+	0,25	.	100	68,49
45	83	43,49	+	0,25	.	83	64,24
46	76	43,49	+	0,25	.	76	62,49
47	85	43,49	+	0,25	.	85	64,74
48	84	43,49	+	0,25	.	84	64,49
49	108	43,49	+	0,25	.	108	70,49
50	80	43,49	+	0,25	.	80	63,49
51	112	43,49	+	0,25	.	112	71,49
52	81	43,49	+	0,25	.	81	63,74
53	98	43,49	+	0,25	.	98	67,99
54	88	43,49	+	0,25	.	88	65,49
55	79	43,49	+	0,25	.	79	63,24
56	72	43,49	+	0,25	.	72	61,49
57	75	43,49	+	0,25	.	75	62,24
58	78	43,49	+	0,25	.	78	62,99
59	95	43,49	+	0,25	.	95	67,24
60	38	43,49	+	0,25	.	38	52,99
61	101	43,49	+	0,25	.	101	68,74
62	89	43,49	+	0,25	.	89	65,74
63	86	43,49	+	0,25	.	86	64,99
64	69	43,49	+	0,25	.	69	60,74
65	85	43,49	+	0,25	.	85	64,74
66	78	43,49	+	0,25	.	78	62,99
67	70	43,49	+	0,25	.	70	60,99
68	85	43,49	+	0,25	.	85	64,74
69	58	43,49	+	0,25	.	58	57,99
70	57	43,49	+	0,25	.	57	57,74
71	64	43,49	+	0,25	.	64	59,49
72	65	43,49	+	0,25	.	65	59,74
73	60	43,49	+	0,25	.	60	58,49
74	73	43,49	+	0,25	.	73	61,74
75	71	43,49	+	0,25	.	71	61,24
76	86	43,49	+	0,25	.	86	64,99
77	84	43,49	+	0,25	.	84	64,49
78	69	43,49	+	0,25	.	69	60,74
79	81	43,49	+	0,25	.	81	63,74
80	98	43,49	+	0,25	.	98	67,99

DIMENSI	Interpretasi Variabel	INDIKATOR	NO ITEM	SKOR	JUMLAH ITEM SOAL	JUMLAH SKOR	RATA-RATA	JUMLAH SKOR RATA-RATA	(%)	
Kepuasan Perkawinan (<i>Marital Satisfaction</i>)	73%	Komunikasi afektif	1	254	7	1589	227	1183.333	19.1831	
			2	261						
			3	253						
			14	210						
			24	216						
			25	184						
			26	211						
		Kenyamanan hubungan suami istri	6	254	3	751	250.333			21.15493
			8	258						
			21	239						
		Kenyamanan hidup dengan anak	7	263	1	263	263			22.22535
		Memecahkan masalah komunikasi	10	214	2	440	220			18.59155
			17	226						
Ketidaksepakatan	13	223	1	223	223	18.84507				

DIMENSI	Interpretasi Variabel	INDIKATOR	NO ITEM	SKOR	JUMLAH ITEM SOAL	JUMLAH SKOR	RATA-RATA	JUMLAH SKOR RATA-RATA	(%)	
Penyesuaian Perkawinan (<i>Dyadic Adjustment</i>)	72.1%	Menyesuaikan tugas dan tanggung jawab	4	258	6	1378	229.6667	691.66667	33.20482	
			5	224						
			11	239						
			12	217						
			19	196						
			22	244						
		Menyesuaikan waktu santai dan hobi bersama pasangan	15	223	2	457	228.5			33.03614
			18	234						
		Menyesuaikan diri antar pasangan	9	245	4	934	233.5			33.75904
			16	230						
20	236									
23	223									

Lampiran 8. Persentase Soal Per Dimensi

No. Soal	<i>Emotion Focused Coping</i>					
	Indikator	Soal	SK	K	TK	STK
1.	Mencari akar masalah	Jika mempunyai masalah keinginan saya untuk melakukan intropeksi diri bersama suami.	12,5%	52,5%	27,5%	7,5%
2.		Ketika menghadapi kesulitan, saya memiliki pemecahan masalah sehingga ditemui akar masalahnya.	3,75%	38,75%	43,75%	13,75%
6.		Keinginan say dalam mengidentifikasi akar penyebab permasalahan yang saya hadapi.	11,25%	30%	38,75%	20%
8.		Berusaha mengemukakan masalah ke permukaan dan mencoba untuk mencari jalan keluar yang tepat saat menghadapi masalah keluarga.	11,25%	32,5%	35%	21,25%
4.	Memikirkan hal positif	Berusaha menyadari bahwa kelurga memiliki kekuatan dalam membantu menyelesaikan masalah keluarga.	15%	46,25%	22,5%	16,25%
10.		Setiap ada permasalahan keluarga, keinginan untuk berpikir bahwa saya mampu menghadapi permasalahan.	15%	48,75%	27,5%	8,75%
12.		Saya berusaha menerima bahwa stres itu bagian dari kehidupan.	17,5%	41,25%	32,5%	8,75%
14.		Stres bila dikelola bisa menjadi positif stres karena itu bagian dari kehidupan.	17,5%	51,25%	27,5%	3,75%
16.		Keinginan berusaha menerima bahwa kesulitan akan menguatkan saya dalam menjalani hidup.	17,5%	52,5%	22,5%	7,5%
19.		Meyakini diri sendiri bahwa saya dapat menangani semua permasalahan keluarga jika dalam kesulitan.	17,5%	50%	21,25%	11,25%
21.		Saya berusaha untuk menganggap masalah keluarga	33,75%	50%	7,5%	8,75%

		sebagai jalan yang positif akan membuat kita semakin kuat.				
23.		Rasa keyakinan diri saya dalam melakukan suatu persiapan dalam menghadapi kesulitan masalah.	23,75%	52,5%	18,75%	5%
31.		Jika menghadapi masalah, keinginan untuk selalu berpikir bahwa setiap masalah pasti ada jalan keluar.	43,75%	36,25%	6,25%	13,75%

No. Soal	<i>Problem Focused Coping</i>					
	Indikator	Soal	SK	K	TK	STK
3.	Meminta pendapat lingkungan sosial	Usaha untuk mencari jalan keluar melalui tetangga dalam situasi kesulitan keluarga.	10%	17,5%	46,25%	26,25%
5.		Berusaha mencari bentuk dukungan berupa pertolongan dari tokoh masyarakat seperti nasehat ketika ada kesulitan keluarga.	5%	32,5%	40%	22,5%
7.		Keinginan bertanya kepada tetangga atau lembaga yang dapat membantu menyelesaikan masalah keuangan ketika dalam kesulitan.	7,5%	20%	42,5%	30%
13.		Setiap masalah yang saya hadapi keinginan meminta pendapat dengan teman dekat.	7,5%	38,75%	37,5%	16,25%
17.		Keinginan saya untuk melakukan tukar pendapat mengenai masalah keluarga inti kepada sanak keluarga	26,25%	48,75%	12,5%	12,5%
18.		Keinginan untuk mencari konsultan profesional yang bisa menolong dalam kesulitan.	11,25%	13,75%	46,25%	28,75%
22.		Saya berusaha untuk menganggap masalah keluarga sebagai jalan yang positif yang akan membuat kita semakin kuat dan dewasa.	8,75%	40%	40%	11,25%
25.		Keinginan untuk berbagi masalah yang dihadapi keluarga dengan	8,75%	16,25%	45%	30%

		tetangga				
9.	Melakukan kegiatan fisik	Ketika menghadapi masalah keluarga keinginan untuk melakukan aktivitas rumah tangga seperti menyapu dan mengepel.	11,25%	20%	41,25%	27,5%
15.		Keinginan untuk melepaskan diri dari masalah dengan olah raga bersama teman agar tetap bugar akibat stres terhadap masalah keluarga.	10%	38,75%	42,5%	8,75%
26.		Jika menghadapi masalah atau kesulitan keluarga, kekuatan untuk mengalihkan dengan memasak.	10%	40%	42,25%	8,75%
27.		Jika menghadapi masalah keluarga, keinginan untuk merokok	12,5%	6,25%	10%	71,25%
29.		Ketika ada masalah, keinginan untuk makan atau mengemil.	10%	27,5%	35%	27,5%
11.	Melakukan pendekatan kepada Tuhan Yang Maha Esa	Jika menghadapi segala permasalahan keluarga, keinginan untuk mencari jalan keluar kepada Yang Maha Kuasa	60%	20%	10%	10%
20.		Keinginan untuk bergabung dan berpartisipasi dalam kegiatan keagamaan jika menghadapi kesulitan keluarga.	23,75%	45%	23,75%	7,5%
24.		Dorongan untuk mencari nasehat dari pemuka agama jika mengalami kesulitan keluarga.	17,5%	36,25%	33,75%	12,5%
30.		Keinginan untuk banyak beribadah saat sedang menghadapi masalah.	48,75%	31,25%	7,5%	12,5%
28.	Mengendalikan emosi	Mengupayakan segala permasalahan ditutupi dengan keceriaan.	18,75%	46,25%	23,75%	11,25%
32.		Upaya untuk berbicara dari hati ke hati saat menghadapi masalah dengan suami.	26,25%	52,5%	13,75%	7,5%

No.	Kepuasan Perkawinan					
Soal	Indikator	Soal	SP	P	TP	STP
1.	Komunikasi afektif	Seberapa puas anda atas sikap suami dalam memahami perasaan anda?	48,75%	32,5%	6,25%	12,5%
2.		Seberapa puas anda atas kemampuan suami saat menjadi pendengar yang baik?	56,25%	25%	7,5%	11,25%
3.		Seberapa puas anda atas kesungguhan suami dalam pengasuhan anak?	42,5%	35%	18,75%	3,75%
14.		Seberapa puas anda membicarakan tentang masalah pribadi anda (selain masalah hubungan perkawinan) dengan suami?	6,25%	50%	43,75%	0%
24.		Seberapa puas anda mendengar panggilan sayang dari suami?	18,75%	36,25%	41,25%	3,75%
25.		Seberapa puas anda atas hadiah yang diberikan suami?	1,25%	32,5%	61,25%	5%
26.		Seberapa puas anda atas pujian yang diberikan suami?	7,5%	48,75%	43,75%	0%
6.		Kenyamanan hubungan suami istri	Seberapa puas anda atas nyaman dalam perkawinan dengan suami?	45%	36,25%	10%
8.	Seberapa puas anda atas nyaman yang terjalin saat bersama dengan suami?		50%	31,25%	10%	8,75%
21.	Seberapa puas anda menerima kasih sayang dari suami?		22,5%	60%	11,25%	6,25%
7.	Kenyamanan hidup dengan anak	Seberapa puas anda hidup bersama anak-anak dari perkawinan anda?	57,5%	25%	6,25%	11,25%
10.	Memecahkan masalah komunikasi	Seberapa puas anda membicarakan tentang masalah hubungan perkawinan dengan suami?	11,25%	48,75%	36,25%	3,75%

17.		Seberapa puas anda berdiskusi mengenai pengambilan keputusan berbagai hal dengan suami?	16,25%	52,5%	28,75%	2,5%
13.	Ketidaksepakatan tentang keuangan	Seberapa puas anda membicarakan tentang masalah ketidaksepakatan keuangan dengan suami?	17,5%	48,75%	28,75%	5%

No. Soal	Kepuasan Perkawinan					
	Indikator	Soal	SP	P	TP	STP
4.	Menyesuaikan tugas dan tanggung jawab	Seberapa puas anda atas kesungguhan suami dalam membiayai pendidikan anak?	53,75%	26,25%	8,75%	11,25%
5.		Seberapa puas anda terhadap tanggung jawab suami dalam membantu menyelesaikan tugas rumah tangga?	20%	47,5%	23,75%	8,75%
11.		Seberapa puas anda atas penyesuaian tugas rumah tangga yang dilakukan oleh suami anda ?	28,75%	47,5%	17,5%	6,25%
12.		Seberapa puas anda atas pelaksanaan tugas rumah tangga dan tanggung jawab suami?	5%	63,75%	28,75%	2,5%
19.		Seberapa puas anda mengerjakan tugas rumah tangga bersama suami?	3,75%	45%	43,75%	7,5%
22.		Seberapa puas anda dengan dukungan yang diberikan kepada suami?	28,75%	52,5%	13,75%	5%
15.		Menyesuaikan waktu santai dan hobi bersama pasangan	Seberapa puas anda pergi berdua dengan suami (selain menemani suami untuk urusan pekerjaan)?	20%	41,25%	36,25%
18.	Seberapa puas anda menonton televisi bersama suami?		19,2%	40%	22,5%	7,5%
9.	Menyesuaikan diri	Seberapa anda puas melakukan komunikasi	30%	53,75%	8,75%	7,5%

	antar pasangan	dengan suami sehari-hari?				
16.		Seberapa puas anda dengan penyesuaian diri suami dalam mengikuti pengembangan diri anda?	22,5%	43,75%	32,5%	1,25%
20.		Seberapa puas anda dengan penyesuaian hubungan seksual anda dengan suami?	21,25%	57,5%	16,25%	5%
23.		Seberapa puas anda dengan penyesuaian kebutuhan anda oleh suami?	11,25%	57,5%	30%	1,25%

DAFTAR RIWAYAT HIDUP

Ayu Annisa Sutarjo lahir di Jakarta, pada tanggal 5 Mei 1993. Anak 1 dari 4 bersaudara dari pasangan Sutarjo, SH dan Yuyun Yuningsih. Bertempat tinggal di Jl. Pengasinan Raya Rt. 01 Rw.02 No.78 Kelurahan Pengasinan Kecamatan Rawalumbu Kota Bekasi, No. HP 085778296488 dan email: annisaa72@yahoo.com



Riwayat pendidikan:

1. SD Negeri Pengasinan VII Kota Bekasi, lulus tahun 2005.
2. SMP Negeri 2 Kota Bekasi, lulus tahun 2008.
3. SMA Negeri 13 Kota Bekasi, lulus tahun 2011.
4. Terdaftar sebagai Mahasiswa S1 Reguler 2012, Program Studi Pendidikan Kesejahteraan Keluarga di Universitas Negeri Jakarta, lulus tahun 2016.