

## الباب الرابع

### نتائج البحث

سيتم في هذا الباب شرح نتائج البحث التي تحتوي على وصف البيانات، اختبار شروط التحليل، نتائج اختبار الفرضية، ومحدودية البحث.

#### أ. وصف البيانات

سيتم في هذا الجزء وصف البيانات المحصول على نتائج طلاب اللغة العربية حيث تتكون من المجموعتين. أولهما المجموعة الذي يستخدم طريقة PQ4R كفصل التجريبية، وثانيهما المجموعة الذي يستخدم طريقة القواعد والترجمة كفصل المضبوط. وسيأتي أيضا توضيح عن الطبقة الفاصلة ومعدل المكتسبات والوسيط ومنوال وتوزيع التردد ورسم هيستكرام وفولجون من تلك الفريقين.

#### 1. نتائج فهم القراءة للفصل التجريبي

وفقا على البيانات المحسولة على نتائج فهم القراءة باستخدام طريقة

PQ4R أي الفصل التجريبي وحصل على الدرجة الأدنى **79** والدرجة

الأعلى **97** ومعدل المكتسبات **89،84** والانحراف المعياري **4،29** وأما

الوسيط **90،68** والمنوال **91،5** وتوزيع التردد فيما يلي:

الجدول 1.

توزيع التردد نتائج فهم القراءة طلاب الفصل التجريبي

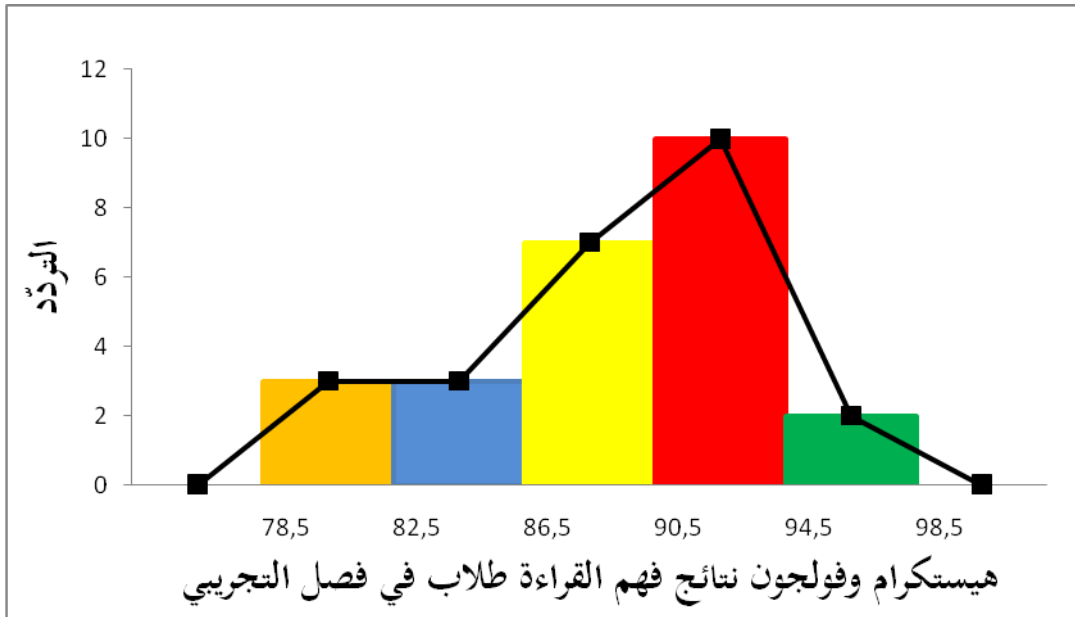
رقم	الطبقة الفاصلة	التردد	الحد الأدنى	الحد الأعلى	التردد المطلق	التردد النسبة
.1	82 – 79	3	78،5	82،5	3	% 12،00
.2	86 – 83	3	82،5	86،5	6	% 12،00
.3	90 – 87	7	86،5	90،5	13	% 28،00
.4	94 – 91	10	90،5	94،5	23	% 40،00
.5	98 – 95	2	94،5	98،5	25	% 8،00
	العدد	25				% 100

من جدول توزيع السابق، يتضح أن عدد أغلب الطلاب المحصولين على

نتيجة **91 – 94** طلاب أي **40،00 %** من جميع الطلاب. ثم الدرجة

الأدنى بين 79 – 82، 3 طلاب أي 12،00 %، وأما الدرجة الأعلى بين 95 – 98، 2 طلاب أي 8،00 % . وتوضح على ذلك الجدول،  
سيأتي هيستكرام وفولجون:

رسم بياني 1.



2. نتائج فهم القراءة للفصل المضبوط

وفقا على البيانات المحسولة على نتائج فهم القراءة باستخدام طريقة

القواعد والترجمة أي الفصل المضبوط وحصل على الدرجة الأدنى 73

والدرجة الأعلى 91 ومعدل المكتسبات 85،95 والانحراف المعياري

4،19 وأما الوسيط 86،79 والمنوال 88،5 وتوزيع التردد فيما يلي:

## الجدول 2.

توزيع التردد نتائج فهم القراءة طلاب الفصل المضبوط

رقم	الطبقة الفاصلة	التردد	الحد الأدنى	الحد الأعلى	التردد المطلق	التردد النسبة
.1	76 – 73	1	72,5	76,5	1	5,00 %
.2	80 – 77	1	76,5	80,5	2	5,00 %
.3	84 – 81	4	80,5	84,5	6	20,00 %
.4	88 – 85	7	84,5	88,5	13	35,00 %
.5	92 – 89	7	88,5	92,5	20	35,00 %
	العدد	20				100 %

من جدول توزيع السابق، يتضح أن عدد أغلب الطلاب المحصولين على

نتيجة **85 – 88**، 7 طلاب أي **35,00 %** من جميع الطلاب. لعدد

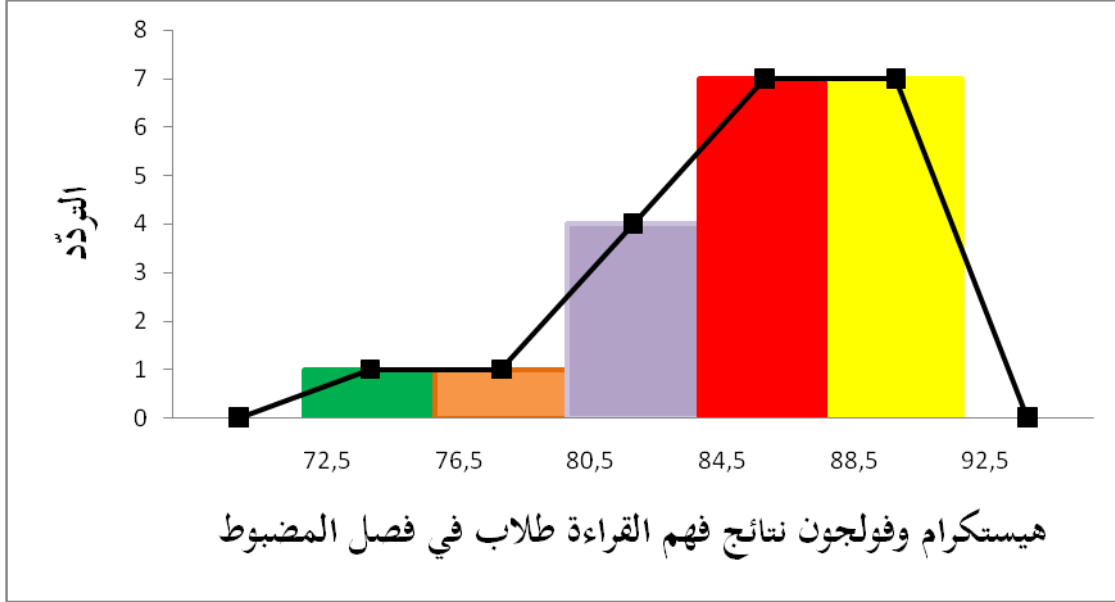
متساوي وهو 7 الطلاب فيه نتيجة بين **89 – 92**، أي **35,00 %**. ثم

الدرجة الأدنى بين **73 – 76**، 1 طلاب أي **5,00 %**، وأما الدرجة

الأعلى بين **89 – 92**، 7 طلاب أي **35,00 %**. وتوضح على ذلك

الجدول، سيأتي هيستكرام وفولجون:

## رسم بياني 2.



## ب. اختبار شروط التحليل

قبل أداء الاختبار الفرضية فيؤدي اختبار شروط التحليل. يجري الاختبار

الطبيعي في اختبار شروط التحليل باستخدام بطريقة ليليفورس (Liliefors)

واختبار التجانس بطريقة برليت (Bartlet).

## 1. الاختبار الطبيعي

يستخدم الطريقة ليليفورس (Liliefors) في الاختبار الطبيعي للحصول

على بيانات نتيجة فهم القراءة لطلاب وهو لاختبار الفرضية الصفر مقبولة

أو مرفوضة وتؤثر إلى طبيعية مجموع البيانات المستخدمة.

وفقا على اختبار الطبيعي من فهم القراءة باستخدام طريقة PQ4R أي الفصل التجريبي وحصل على قيمة حساب  $L$  هو  $0,15$  (أنظر الملحق 16)<sup>40</sup>، وقيمة جدول  $L$  بعينات  $25$  طالبا لمستوى الأهمية  $\alpha = 0,05$  هو  $0,173$  (أنظر الملحق 21)<sup>41</sup>. لأن حساب  $L$  أصغر من جدول  $L$  (حساب  $L <$  جدول  $L$ ) ففرضية الصفر ( $H_0$ ) مرفوضة وقبلت فرضية البحث ( $H_1$ ).

وفقا على ذلك، فنتائج فهم القراءة في الفصل التجريبي مقبولة وطبيعة. وأما اختبار الطبيعي من نتائج فهم القراءة باستخدام طريقة القواعد والترجمة أي الفصل المضبوط وحصل على قيمة حساب  $L$  هو  $0,15$  (أنظر الملحق 17)<sup>42</sup>، وقيمة جدول  $L$  بعينات  $20$  طالبا لمستوى الأهمية  $\alpha = 0,05$  هو  $0,190$  (أنظر الملحق 21)<sup>43</sup>. لأن حساب  $L$  أصغر من جدول  $L$  (حساب  $L <$  جدول  $L$ ) ففرضية الصفر ( $H_0$ ) مرفوضة وقبلت فرضية البحث ( $H_1$ ).

---

<sup>40</sup> ملحق 16، ص. 167

<sup>41</sup> ملحق 21، ص. 174

<sup>42</sup> ملحق 17، ص. 169

<sup>43</sup> ملحق 21، ص. 174

وفقا على ذلك، فنتائج فهم القراءة في الفصل المضبوط مقبولة وطبيعية.

### الجدول 3. نتيجة الاختبار الطبيعي

الخلاصة	جدول L	حساب L	N	الفرق
الطبيعية	0,173	0,15	25	التجريبي
الطبيعية	0,190	0,15	20	المضبوط

الإيضاح:

n : عدد العينات

L<sub>حساب</sub> : قيمة الحساب

L<sub>جدول</sub> : قيمة الجدول

### 2. الاختبار التجانس

وبعد الاختبار الطبيعي الذي يؤثر إلى إشارة التوزيع الطبيعي، ثم يقوم

الاختبار التجانس باستعمال اختبار البرليت (Bartlet) هو للحساب الطبقة

الفاصلة والعينات إنّ كلهما (فصل التجربة وفصل المضبوط) متجانسة. يجري

اختبار التجانس بشروط هي الطبقة الفاصلة من العينات المتجانسة إذا

$$\text{حساب } \chi^2 < \text{جدول } \chi^2$$

ومن نتيجة التحليل على العينات "X" و"Y" وحصل على قيمة

التجانس في حساب  $\chi^2$  هو **0,2648** (أنظر الملحق 18)<sup>44</sup>، وأما جدول  $\chi^2$

هو **3,841** لمستوى الأهمية  $\alpha = 0,05$  وبدرجة الحرية ( $dk=43$ ) (أنظر

الملحق 22)<sup>45</sup>. لأن حساب  $\chi^2 < \text{جدول } \chi^2$ ، ففرضية الصفر ( $H_0$ ) مرفوضة

وفرضية البحث ( $H_1$ ) مقبولة.

وفقا على ذلك، العينات كلهما (فصل التجربة وفصل المصبوط)

متجانسة.

الجدول 4. نتيجة الاختبار التجانس

الخلاصة	جدول $\chi^2$	حساب $\chi^2$	dk	B	$S^2$
متجانسة	3,841	0,2648	43	58,635	39,700

الإيضاح:

المتنوع :  $S^2$

<sup>44</sup> ملحق 18، ص. 170

<sup>45</sup> ملحق 22، ص. 175



B : قيمة برتليت

dk : الدرجة الحرّية

حسابي  $\chi^2$  : قيمة الحسابي

جدولي  $\chi^2$  : قيمة الجدول

### ج. نتائج اختبار الفرضية

بعد معرفة البيانات نتيجة البحث هي التوزيع الطبيعي والعينات كلهما

(فصل التجربة وفصل المصبوط) المتجانسة، فيجرى اختبار الفرضية باختبار-t.

وتدل بيانات البحث أن قيمة معدل المكتسبات في فهم القراءة لطلاب

باستخدام طريقة PQ4R أي فصل التجربة هي **89,36** وقيمة معدل

المكتسبات في فهم القراءة لطلاب باستخدام طريقة القواعد والترجمة أي فصل

المصبوط هي **85,95**.

فيجرى اختبار بيانات البحث الذي وحصل على قيمة حساب t هي

**2,435** (أنظر الملحق 19)<sup>46</sup>، وأما قيمة جدول t لمستوى الأهمية  $\alpha = 0,05$

<sup>46</sup> ملحق 19، ص. 171

وبدرجة الحرية ( $43 = 2 - n$ ) هي **1,684** (أنظر الملحق 23)<sup>47</sup>. تحصل

على قيمة حساب  $t$  أكبر من جدول  $t$  أو حساب  $t >$  جدول  $t$ .

وفقا على ذلك، ففرضية الصفر ( $H_0$ ) الذي يتبين أن لا تؤثر في

استخدام طريقة PQ4R التفاعلية في فهم القراءة فهي مرفوضة، وأما فرضية

البحث ( $H_1$ ) الذي يتبين أن تؤثر في استخدام طريقة PQ4R التفاعلية في فهم

القراءة فهي مقبولة.

الجدول 5. نتيجة اختبار  $t$ -

فصل المضبوط	فصل التجريبي	
85,95	89,36	معدل المكتسبات
2,534		حساب $t$
1,684		جدول $t$

الإيضاح:

حساب  $t$  : قيمة اختبار  $t$ -

جدول  $t$  : قيمة الجدول

من نتائج التحليل البيانات فيها حساب t 2,534 و جدول t 1,684.

بمعنى يوجد تأثيرا إيجابيا في استخدام طريقة PQ4R في فهم القراءة لطلاب قسم اللغة العربية جامعة جاكرتا الحكومية.

#### د. محدودية البحث

تعتبر الباحثة في أثناء كتبها العلمية لاتزال تجد العيوب أو النقصان،

وتعتبر أن أسباب نقصانها في البحث لها أسباب عديدة، منها:

1. قلة المراجع في اللغة العربية التي تبين عن طريقة PQ4R في هذا البحث.

2. الاقتصار في الوقت لكتابة هذا البحث، لأن لابد للباحثة لإنهاء عمليتها

الكثيرة. إذن، قلة الباحثة الاكتراث في كتابة هذا البحث العلمي.

3. نقصان اهتمام الباحثة في حساب البيانات، حتى يوجد الخطايا الكثيرة في

حسابها.