

**DAFTAR LAMPIRAN**



### Lampiran 1 Daftar Sampel Penelitian

NO	KODE	NAMA PERUSAHAAN
1	ACST	Acset Indonusa Tbk.
2	ADHI	Adhi Karya (Persero) Tbk.
3	APLN	Agung Podomoro Land Tbk.
4	ASRI	Alam Sutera Realty Tbk.
5	BAPA	Bekasi Asri Pemula Tbk.
6	BCIP	Bumi Citra Permai Tbk.
7	BEST	Bekasi Fajar Industrial Estate Tbk.
8	BKSL	Sentul City Tbk.
9	BSDE	Bumi Serpong Damai Tbk.
10	CTRA	Ciputra Development Tbk.
11	DART	Duta Anggada Realty Tbk.
12	DILD	Intiland Development Tbk.
13	DMAS	Puradelta Lestari Tbk.
14	DUTI	Duta Pertiwi Tbk.
15	FMII	Fortune Mate Indonesia Tbk.
16	GAMA	Gading Development Tbk.
17	GMTD	Gowa Makassar Tourism Development Tbk.
18	GPRA	Perdana Gapuraprima Tbk.
19	GWSA	Greenwood Sejahtera Tbk.
20	IDPR	Indonesia Pondasi Raya Tbk.
21	JKON	Jaya Konstruksi Manggala Pratama Tbk.
22	JRPT	Jaya Real Property Tbk.
23	KIJA	Kawasan Industri Jababeka Tbk.
24	LPCK	Lippo Cikarang Tbk.
25	LPKR	Lippo Karawaci Tbk.
26	MDLN	Modernland Realty Tbk.
27	MKPI	Metropolitan Kentjana Tbk.
28	MMLP	Mega Manunggal Property Tbk.
29	MTLA	Metropolitan Land Tbk.
30	NRCA	Nusa Raya Cipta Tbk.
31	PBSA	Paramita Bangun Sarana Tbk.
32	PLIN	Plaza Indonesia Realty Tbk.
33	PPRO	PP Properti Tbk.
34	PTPP	PP (Persero) Tbk.
35	PWON	Pakuwon Jati Tbk.

NO	KODE	NAMA PERUSAHAAN
36	RDTX	Roda Vivatex Tbk.
37	SCBD	Danayasa Arthatama Tbk.
38	SMDM	Suryamas Dutamakmur Tbk.
39	SMRA	Summarecon Agung Tbk.
40	SSIA	Surya Semesta Internusa Tbk.
41	TARA	Sitara Propertindo Tbk.
42	TOTL	Total Bangun Persada Tbk.
43	WIKA	Wijaya Karya (Persero) Tbk.
44	WSKT	Waskita Karya (Persero) Tbk.

Sumber: Data Diolah Oleh Peneliti (2020)



**Lampiran 2 Hasil Perhitungan *Cash Holding***

NO	YEAR	COM	CASH	ASSETS	CH
1	2016	ACST	139.215.000.000	2.503.171.000.000	0,0556
2	2017	ACST	215.119.000.000	5.306.479.000.000	0,0405
3	2018	ACST	222.654.000.000	8.936.391.000.000	0,0249
4	2016	ADHI	3.364.910.489.288	20.095.435.959.279	0,1674
5	2017	ADHI	4.131.173.781.445	28.332.948.012.950	0,1458
6	2018	ADHI	3.263.036.627.238	30.118.614.769.882	0,1083
7	2016	APLN	1.172.966.926.000	25.711.953.382.000	0,0456
8	2017	APLN	2.297.047.219.000	28.790.116.014.000	0,0798
9	2018	APLN	845.979.035.000	29.583.829.904.000	0,0286
10	2016	ASRI	1.189.458.923.000	20.186.130.682.000	0,0589
11	2017	ASRI	718.086.444.000	20.728.430.487.000	0,0346
12	2018	ASRI	459.009.210.000	20.890.925.564.000	0,0220
13	2016	BAPA	3.600.527.491	179.260.878.116	0,0201
14	2017	BAPA	2.893.180.312	179.035.974.052	0,0162
15	2018	BAPA	1.278.751.135	172.313.437.729	0,0074
16	2016	BCIP	8.891.667.627	789.137.743.984	0,0113
17	2017	BCIP	5.670.209.092	843.447.229.256	0,0067
18	2018	BCIP	9.365.361.629	849.799.701.092	0,0110
19	2016	BEST	442.482.672.616	5.205.373.116.830	0,0850
20	2017	BEST	502.176.284.260	5.719.000.999.540	0,0878
21	2018	BEST	1.128.567.996.205	6.290.126.551.391	0,1794
22	2016	BKSL	306.772.765.213	11.359.506.311.011	0,0270
23	2017	BKSL	587.660.922.874	14.977.041.120.833	0,0392
24	2018	BKSL	250.874.910.041	16.252.732.184.207	0,0154
25	2016	BSDE	3.568.915.922.508	38.292.205.983.731	0,0932
26	2017	BSDE	5.793.029.077.323	45.951.188.475.157	0,1261
27	2018	BSDE	8.139.323.593.710	52.101.492.204.552	0,1562
28	2016	CTRA	3.467.585.000.000	29.072.250.000.000	0,1193
29	2017	CTRA	3.228.549.000.000	31.706.163.000.000	0,1018
30	2018	CTRA	3.243.099.000.000	34.289.017.000.000	0,0946
31	2016	DART	113.603.058.000	6.066.257.596.000	0,0187
32	2017	DART	50.730.897.000	6.360.845.609.000	0,0080
33	2018	DART	107.112.135.000	6.905.286.394.000	0,0155
34	2016	DILD	473.342.736.649	11.840.059.936.442	0,0400
35	2017	DILD	749.509.978.850	13.097.184.984.411	0,0572

NO	YEAR	COM	CASH	ASSETS	CH
36	2018	DILD	1.124.187.349.880	14.215.535.191.206	0,0791
37	2016	DMAS	1.219.104.170.177	7.803.851.935.273	0,1562
38	2017	DMAS	785.379.220.213	7.470.941.557.319	0,1051
39	2018	DMAS	744.929.332.880	7.500.033.435.372	0,0993
40	2016	DUTI	1.480.367.038.928	9.692.217.785.825	0,1527
41	2017	DUTI	1.598.097.714.883	10.575.681.686.285	0,1511
42	2018	DUTI	2.533.281.889.883	12.642.895.738.823	0,2004
43	2016	FMII	3.155.270.149	771.547.611.433	0,0041
44	2017	FMII	2.783.733.226	801.479.951.527	0,0035
45	2018	FMII	43.373.347.816	940.955.391.343	0,0461
46	2016	GAMA	57.031.612.270	1.344.868.368.117	0,0424
47	2017	GAMA	43.561.392.367	1.402.556.223.275	0,0311
48	2018	GAMA	57.239.689.509	1.372.352.219.092	0,0417
49	2016	GMTD	13.256.598.897	1.229.172.450.340	0,0108
50	2017	GMTD	12.514.215.218	1.242.714.753.944	0,0101
51	2018	GMTD	17.567.063.492	1.252.862.156.022	0,0140
52	2016	GPRA	116.578.266.756	1.569.319.030.878	0,0743
53	2017	GPRA	54.153.060.411	1.499.462.028.211	0,0361
54	2018	GPRA	66.128.059.405	1.536.453.590.418	0,0430
55	2016	GWSA	139.869.349.253	6.963.273.062.204	0,0201
56	2017	GWSA	175.170.598.050	7.200.861.383.403	0,0243
57	2018	GWSA	382.603.313.470	7.491.033.825.272	0,0511
58	2016	IDPR	108.921.038.986	1.547.569.937.765	0,0704
59	2017	IDPR	115.320.094.180	1.845.178.052.680	0,0625
60	2018	IDPR	107.591.190.567	1.924.077.678.884	0,0559
61	2016	JKON	740.194.001.905	4.007.387.279.838	0,1847
62	2017	JKON	423.583.202.000	4.202.515.316.000	0,1008
63	2018	JKON	103.252.468.000	4.804.256.788.000	0,0215
64	2016	JRPT	342.704.464.000	8.484.436.652.000	0,0404
65	2017	JRPT	724.156.963.000	9.472.682.688.000	0,0764
66	2018	JRPT	966.107.445.000	10.541.248.267.000	0,0917
67	2016	KIJA	791.865.371.859	10.733.598.205.115	0,0738
68	2017	KIJA	895.199.081.666	11.266.320.312.348	0,0795
69	2018	KIJA	878.874.959.963	11.783.772.244.027	0,0746
70	2016	LPCK	680.390.947.973	5.653.153.184.505	0,1204

NO	YEAR	COM	CASH	ASSETS	CH
71	2017	LPCK	578.705.000.000	12.378.227.000.000	0,0468
72	2018	LPCK	623.125.000.000	8.589.827.000.000	0,0725
73	2016	LPKR	3.249.702.000.000	45.603.683.000.000	0,0713
74	2017	LPKR	2.538.160.000.000	56.772.116.000.000	0,0447
75	2018	LPKR	1.818.430.000.000	49.806.410.000.000	0,0365
76	2016	MDLN	398.848.586.075	14.540.108.285.179	0,0274
77	2017	MDLN	1.075.119.346.654	14.599.669.337.351	0,0736
78	2018	MDLN	555.465.023.300	15.227.479.982.230	0,0365
79	2016	MKPI	2.112.641.475.830	6.612.200.867.199	0,3195
80	2017	MKPI	1.875.256.139.295	6.828.046.514.843	0,2746
81	2018	MKPI	1.340.984.802.745	7.008.254.843.361	0,1913
82	2016	MMLP	104.682.820.000	3.965.769.441.000	0,0264
83	2017	MMLP	201.516.169.000	5.363.669.399.000	0,0376
84	2018	MMLP	152.174.691.000	6.091.322.807.000	0,0250
85	2016	MTLA	310.437.081.000	3.932.529.273.000	0,0789
86	2017	MTLA	462.939.490.000	4.873.830.176.000	0,0950
87	2018	MTLA	338.464.403.000	5.193.962.740.000	0,0652
88	2016	NRCA	446.727.061.674	2.134.213.795.106	0,2093
89	2017	NRCA	656.857.297.887	2.342.166.843.820	0,2804
90	2018	NRCA	736.127.823.546	2.254.711.765.640	0,3265
91	2016	PBSA	133.209.724.949	847.811.330.225	0,1571
92	2017	PBSA	204.454.940.270	841.399.521.382	0,2430
93	2018	PBSA	104.940.352.399	664.737.875.477	0,1579
94	2016	PLIN	394.917.680.000	4.586.569.370.000	0,0861
95	2017	PLIN	489.658.293.000	4.639.438.405.000	0,1055
96	2018	PLIN	858.507.746.000	5.043.925.604.000	0,1702
97	2016	PPRO	624.472.314.516	8.826.283.788.338	0,0708
98	2017	PPRO	996.491.296.843	12.559.932.322.129	0,0793
99	2018	PPRO	553.969.790.532	16.475.720.486.285	0,0336
100	2016	PTPP	9.125.168.951.448	31.232.766.567.390	0,2922
101	2017	PTPP	9.383.493.938.938	41.782.780.915.111	0,2246
102	2018	PTPP	8.647.426.549.628	52.549.150.902.972	0,1646
103	2016	PWON	2.432.450.704.000	20.674.141.654.000	0,1177
104	2017	PWON	3.406.223.405.000	23.358.717.736.000	0,1458
105	2018	PWON	4.460.081.353.000	25.018.080.224.000	0,1783

NO	YEAR	COM	CASH	ASSETS	CH
106	2016	RDTX	459.932.108.871	2.101.753.788.854	0,2188
107	2017	RDTX	496.200.829.379	2.280.461.717.989	0,2176
108	2018	RDTX	486.114.531.307	2.526.489.781.165	0,1924
109	2016	SCBD	365.404.181.000	5.714.281.871.000	0,0639
110	2017	SCBD	230.775.606.000	5.783.263.814.000	0,0399
111	2018	SCBD	378.268.913.000	5.772.828.195.000	0,0655
112	2016	SMDM	83.346.355.973	3.098.989.165.921	0,0269
113	2017	SMDM	74.630.906.266	3.141.680.323.403	0,0238
114	2018	SMDM	79.696.037.958	3.158.642.385.060	0,0252
115	2016	SMRA	2.076.201.416.000	20.810.319.657.000	0,0998
116	2017	SMRA	1.482.320.678.000	21.662.711.991.000	0,0684
117	2018	SMRA	1.533.562.079.000	23.299.242.068.000	0,0658
118	2016	SSIA	1.519.976.715.533	7.195.448.327.618	0,2112
119	2017	SSIA	1.145.366.973.159	8.851.436.967.401	0,1294
120	2018	SSIA	1.371.984.166.115	7.404.167.100.524	0,1853
121	2016	TARA	116.576.992.203	1.218.023.176.513	0,0957
122	2017	TARA	122.073.513.604	1.234.608.879.825	0,0989
123	2018	TARA	10.030.548.554	1.122.279.225.842	0,0089
124	2016	TOTL	655.987.513.000	2.950.559.912.000	0,2223
125	2017	TOTL	670.721.593.000	3.243.093.474.000	0,2068
126	2018	TOTL	675.972.372.000	3.228.718.157.000	0,2094
127	2016	WIKA	9.269.999.584.000	31.096.539.490.000	0,2981
128	2017	WIKA	11.253.778.215.000	45.683.774.302.000	0,2463
129	2018	WIKA	13.973.766.477.000	59.230.001.239.000	0,2359
130	2016	WSKT	10.653.780.768.186	61.425.181.722.030	0,1734
131	2017	WSKT	6.088.962.586.747	97.895.760.838.624	0,0622
132	2018	WSKT	10.845.678.217.201	124.391.581.623.636	0,0872

Sumber: Data Diolah Oleh Peneliti (2020)

Keterangan:

YEAR: Tahun

COM: Perusahaan

CASH: Kas dan setara kas

ASSETS: Total Aset

CH: *Cash Holding*

### Lampiran 3 Hasil Perhitungan Profitabilitas

NO	YEAR	COM	EBT	ASSETS	ROA
1	2016	ACST	68.141.000.000	2.503.171.000.000	0,0272
2	2017	ACST	156.775.000.000	5.306.479.000.000	0,0295
3	2018	ACST	24.226.000.000	8.936.391.000.000	0,0027
4	2016	ADHI	612.622.455.614	20.095.435.959.279	0,0305
5	2017	ADHI	957.281.629.758	28.332.948.012.950	0,0338
6	2018	ADHI	649.504.162.099	30.118.614.769.882	0,0216
7	2016	APLN	960.933.911.000	25.711.953.382.000	0,0374
8	2017	APLN	1.896.492.410.000	28.790.116.014.000	0,0659
9	2018	APLN	196.738.712.000	29.583.829.904.000	0,0067
10	2016	ASRI	591.353.409.000	20.186.130.682.000	0,0293
11	2017	ASRI	1.444.664.431.000	20.728.430.487.000	0,0697
12	2018	ASRI	1.035.272.928.000	20.890.925.564.000	0,0496
13	2016	BAPA	1.961.065.401	179.260.878.116	0,0109
14	2017	BAPA	13.243.528.581	179.035.974.052	0,0740
15	2018	BAPA	4.950.263.483	172.313.437.729	0,0287
16	2016	BCIP	51.216.938.403	789.137.743.984	0,0649
17	2017	BCIP	55.633.159.416	843.447.229.256	0,0660
18	2018	BCIP	52.887.679.483	849.799.701.092	0,0622
19	2016	BEST	340.510.137.353	5.205.373.116.830	0,0654
20	2017	BEST	488.161.066.733	5.719.000.999.540	0,0854
21	2018	BEST	427.134.829.498	6.290.126.551.391	0,0679
22	2016	BKSL	562.390.582.418	11.359.506.311.011	0,0495
23	2017	BKSL	486.310.373.708	14.977.041.120.833	0,0325
24	2018	BKSL	368.537.710.838	16.252.732.184.207	0,0227
25	2016	BSDE	2.065.442.901.305	38.292.205.983.731	0,0539
26	2017	BSDE	5.228.121.059.142	45.951.188.475.157	0,1138
27	2018	BSDE	1.760.420.645.427	52.101.492.204.552	0,0338
28	2016	CTRA	1.325.727.000.000	29.072.250.000.000	0,0456
29	2017	CTRA	1.057.990.000.000	31.706.163.000.000	0,0334
30	2018	CTRA	1.345.277.000.000	34.289.017.000.000	0,0392
31	2016	DART	186.525.740.000	6.066.257.596.000	0,0307
32	2017	DART	24.363.413.000	6.360.845.609.000	0,0038
33	2018	DART	7.168.113.000	6.905.286.394.000	0,0010
34	2016	DILD	299.286.389.343	11.840.059.936.442	0,0253
35	2017	DILD	172.672.760.091	13.097.184.984.411	0,0132



NO	YEAR	COM	EBT	ASSETS	ROA
36	2018	DILD	90.350.432.325	14.215.535.191.206	0,0064
37	2016	DMAS	775.362.017.781	7.803.851.935.273	0,0994
38	2017	DMAS	670.243.686.819	7.470.941.557.319	0,0897
39	2018	DMAS	514.376.079.188	7.500.033.435.372	0,0686
40	2016	DUTI	844.375.081.766	9.692.217.785.825	0,0871
41	2017	DUTI	653.012.273.229	10.575.681.686.285	0,0617
42	2018	DUTI	1.133.182.587.932	12.642.895.738.823	0,0896
43	2016	FMII	296.952.677.638	771.547.611.433	0,3849
44	2017	FMII	9.933.130.616	801.479.951.527	0,0124
45	2018	FMII	7.191.190.892	940.955.391.343	0,0076
46	2016	GAMA	1.129.945.297	1.344.868.368.117	0,0008
47	2017	GAMA	348.332.472	1.402.556.223.275	0,0002
48	2018	GAMA	1.649.822.157	1.372.352.219.092	0,0012
49	2016	GMTD	87.506.296.666	1.229.172.450.340	0,0712
50	2017	GMTD	68.803.466.028	1.242.714.753.944	0,0554
51	2018	GMTD	62.042.118.980	1.252.862.156.022	0,0495
52	2016	GPRA	47.331.202.523	1.569.319.030.878	0,0302
53	2017	GPRA	37.960.260.759	1.499.462.028.211	0,0253
54	2018	GPRA	51.623.011.989	1.536.453.590.418	0,0336
55	2016	GWSA	215.111.556.267	6.963.273.062.204	0,0309
56	2017	GWSA	190.572.390.596	7.200.861.383.403	0,0265
57	2018	GWSA	212.814.731.605	7.491.033.825.272	0,0284
58	2016	IDPR	124.097.829.790	1.547.569.937.765	0,0802
59	2017	IDPR	117.428.862.177	1.845.178.052.680	0,0636
60	2018	IDPR	34.507.778.044	1.924.077.678.884	0,0179
61	2016	JKON	402.068.042.408	4.007.387.279.838	0,1003
62	2017	JKON	354.886.780.000	4.202.515.316.000	0,0844
63	2018	JKON	320.148.629.000	4.804.256.788.000	0,0666
64	2016	JRPT	1.027.479.880.000	8.484.436.652.000	0,1211
65	2017	JRPT	1.162.352.423.000	9.472.682.688.000	0,1227
66	2018	JRPT	1.081.417.358.000	10.541.248.267.000	0,1026
67	2016	KIJA	512.499.728.216	10.733.598.205.115	0,0477
68	2017	KIJA	130.079.893.294	11.266.320.312.348	0,0115
69	2018	KIJA	85.429.279.335	11.783.772.244.027	0,0072
70	2016	LPCCK	549.870.873.335	5.653.153.184.505	0,0973

NO	YEAR	COM	EBT	ASSETS	ROA
71	2017	LPCK	380.748.000.000	12.378.227.000.000	0,0308
72	2018	LPCK	2.248.060.000.000	8.589.827.000.000	0,2617
73	2016	LPKR	1.557.747.000.000	45.603.683.000.000	0,0342
74	2017	LPKR	1.167.129.000.000	56.772.116.000.000	0,0206
75	2018	LPKR	2.123.565.000.000	49.806.410.000.000	0,0426
76	2016	MDLN	550.569.253.448	14.540.108.285.179	0,0379
77	2017	MDLN	676.791.362.305	14.599.669.337.351	0,0464
78	2018	MDLN	78.564.470.317	15.227.479.982.230	0,0052
79	2016	MKPI	1.199.799.869.120	6.612.200.867.199	0,1815
80	2017	MKPI	1.193.730.206.227	6.828.046.514.843	0,1748
81	2018	MKPI	1.009.936.526.194	7.008.254.843.361	0,1441
82	2016	MMLP	399.224.997.000	3.965.769.441.000	0,1007
83	2017	MMLP	293.104.331.000	5.363.669.399.000	0,0546
84	2018	MMLP	281.345.367.000	6.091.322.807.000	0,0462
85	2016	MTLA	321.897.943.000	3.932.529.273.000	0,0819
86	2017	MTLA	553.270.027.000	4.873.830.176.000	0,1135
87	2018	MTLA	508.299.835.000	5.193.962.740.000	0,0979
88	2016	NRCA	101.091.266.970	2.134.213.795.106	0,0474
89	2017	NRCA	177.932.748.305	2.342.166.843.820	0,0760
90	2018	NRCA	119.834.384.548	2.254.711.765.640	0,0531
91	2016	PBSA	123.590.613.337	847.811.330.225	0,1458
92	2017	PBSA	109.668.326.141	841.399.521.382	0,1303
93	2018	PBSA	44.232.763.607	664.737.875.477	0,0665
94	2016	PLIN	397.530.958.000	4.586.569.370.000	0,0867
95	2017	PLIN	280.440.687.000	4.639.438.405.000	0,0604
96	2018	PLIN	183.001.799.000	5.043.925.604.000	0,0363
97	2016	PPRO	368.222.539.645	8.826.283.788.338	0,0417
98	2017	PPRO	538.590.578.252	12.559.932.322.129	0,0429
99	2018	PPRO	501.224.252.591	16.475.720.486.285	0,0304
100	2016	PTPP	1.703.610.146.023	31.232.766.567.390	0,0545
101	2017	PTPP	1.792.261.562.466	41.782.780.915.111	0,0429
102	2018	PTPP	2.003.090.738.328	52.549.150.902.972	0,0381
103	2016	PWON	1.731.763.680.000	20.674.141.654.000	0,0838
104	2017	PWON	2.071.691.771.000	23.358.717.736.000	0,0887
105	2018	PWON	2.853.882.334.000	25.018.080.224.000	0,1141

NO	YEAR	COM	EBT	ASSETS	ROA
106	2016	RDTX	257.364.075.673	2.101.753.788.854	0,1225
107	2017	RDTX	249.142.489.265	2.280.461.717.989	0,1093
108	2018	RDTX	268.959.868.154	2.526.489.781.165	0,1065
109	2016	SCBD	170.825.759.000	5.714.281.871.000	0,0299
110	2017	SCBD	262.869.874.000	5.783.263.814.000	0,0455
111	2018	SCBD	227.327.150.000	5.772.828.195.000	0,0394
112	2016	SMDM	20.293.655.258	3.098.989.165.921	0,0065
113	2017	SMDM	20.411.316.085	3.141.680.323.403	0,0065
114	2018	SMDM	85.390.121.403	3.158.642.385.060	0,0270
115	2016	SMRA	616.139.824.000	20.810.319.657.000	0,0296
116	2017	SMRA	539.859.503.000	21.662.711.991.000	0,0249
117	2018	SMRA	701.080.460.000	23.299.242.068.000	0,0301
118	2016	SSIA	93.242.525.917	7.195.448.327.618	0,0130
119	2017	SSIA	1.698.096.567.386	8.851.436.967.401	0,1918
120	2018	SSIA	125.167.889.151	7.404.167.100.524	0,0169
121	2016	TARA	2.875.111.978	1.218.023.176.513	0,0024
122	2017	TARA	1.276.478.284	1.234.608.879.825	0,0010
123	2018	TARA	952.117.451	1.122.279.225.842	0,0008
124	2016	TOTL	225.859.099.000	2.950.559.912.000	0,0765
125	2017	TOTL	234.016.063.000	3.243.093.474.000	0,0722
126	2018	TOTL	206.897.229.000	3.228.718.157.000	0,0641
127	2016	WIKA	1.230.490.315.000	31.096.539.490.000	0,0396
128	2017	WIKA	1.462.391.358.000	45.683.774.302.000	0,0320
129	2018	WIKA	2.358.628.934.000	59.230.001.239.000	0,0398
130	2016	WSKT	2.155.589.073.419	61.425.181.722.030	0,0351
131	2017	WSKT	4.620.646.154.705	97.895.760.838.624	0,0472
132	2018	WSKT	5.536.442.504.008	124.391.581.623.636	0,0445

Sumber: Data Diolah Oleh Peneliti (2020)

Keterangan:

YEAR: Tahun

COM: Perusahaan

EBT: Laba Bersih Sebelum Pajak

ASSETS: Total Aset

ROA: *Return on Assets*

**Lampiran 4 Hasil Perhitungan Diversitas Gender Eksekutif**

NO	YEAR	COM	FEM	DIR	GD
1	2016	ACST	1	6	0,1667
2	2017	ACST	1	6	0,1667
3	2018	ACST	1	6	0,1667
4	2016	ADHI	0	6	0,0000
5	2017	ADHI	0	6	0,0000
6	2018	ADHI	0	6	0,0000
7	2016	APLN	1	8	0,1250
8	2017	APLN	1	8	0,1250
9	2018	APLN	1	7	0,1429
10	2016	ASRI	1	4	0,2500
11	2017	ASRI	1	4	0,2500
12	2018	ASRI	1	4	0,2500
13	2016	BAPA	0	3	0,0000
14	2017	BAPA	0	3	0,0000
15	2018	BAPA	0	3	0,0000
16	2016	BCIP	1	4	0,2500
17	2017	BCIP	1	4	0,2500
18	2018	BCIP	0	3	0,0000
19	2016	BEST	1	5	0,2000
20	2017	BEST	1	5	0,2000
21	2018	BEST	1	5	0,2000
22	2016	BKSL	0	5	0,0000
23	2017	BKSL	0	4	0,0000
24	2018	BKSL	0	3	0,0000
25	2016	BSDE	2	8	0,2500
26	2017	BSDE	2	8	0,2500
27	2018	BSDE	2	8	0,2500
28	2016	CTRA	2	5	0,4000
29	2017	CTRA	1	12	0,0833
30	2018	CTRA	1	11	0,0909
31	2016	DART	0	4	0,0000
32	2017	DART	0	4	0,0000
33	2018	DART	0	4	0,0000
34	2016	DILD	0	7	0,0000
35	2017	DILD	0	7	0,0000

NO	YEAR	COM	FEM	DIR	GD
36	2018	DILD	0	8	0,0000
37	2016	DMAS	0	4	0,0000
38	2017	DMAS	0	4	0,0000
39	2018	DMAS	0	4	0,0000
40	2016	DUTI	1	5	0,2000
41	2017	DUTI	1	5	0,2000
42	2018	DUTI	1	5	0,2000
43	2016	FMII	0	4	0,0000
44	2017	FMII	0	4	0,0000
45	2018	FMII	0	4	0,0000
46	2016	GAMA	0	2	0,0000
47	2017	GAMA	0	2	0,0000
48	2018	GAMA	0	2	0,0000
49	2016	GMTD	0	4	0,0000
50	2017	GMTD	0	4	0,0000
51	2018	GMTD	0	6	0,0000
52	2016	GPRA	0	4	0,0000
53	2017	GPRA	0	4	0,0000
54	2018	GPRA	0	4	0,0000
55	2016	GWSA	1	4	0,2500
56	2017	GWSA	1	4	0,2500
57	2018	GWSA	1	4	0,2500
58	2016	IDPR	1	4	0,2500
59	2017	IDPR	1	4	0,2500
60	2018	IDPR	1	4	0,2500
61	2016	JKON	0	7	0,0000
62	2017	JKON	0	6	0,0000
63	2018	JKON	0	6	0,0000
64	2016	JRPT	1	6	0,1667
65	2017	JRPT	1	6	0,1667
66	2018	JRPT	1	6	0,1667
67	2016	KIJA	0	5	0,0000
68	2017	KIJA	0	5	0,0000
69	2018	KIJA	0	6	0,0000
70	2016	LPCK	1	5	0,2000

NO	YEAR	COM	FEM	DIR	GD
71	2017	LPCK	1	7	0,1429
72	2018	LPCK	2	7	0,2857
73	2016	LPKR	1	8	0,1250
74	2017	LPKR	0	6	0,0000
75	2018	LPKR	0	7	0,0000
76	2016	MDLN	0	4	0,0000
77	2017	MDLN	0	4	0,0000
78	2018	MDLN	0	4	0,0000
79	2016	MKPI	0	6	0,0000
80	2017	MKPI	0	6	0,0000
81	2018	MKPI	0	6	0,0000
82	2016	MMLP	0	2	0,0000
83	2017	MMLP	0	3	0,0000
84	2018	MMLP	0	2	0,0000
85	2016	MTLA	1	6	0,1667
86	2017	MTLA	1	6	0,1667
87	2018	MTLA	1	6	0,1667
88	2016	NRCA	0	6	0,0000
89	2017	NRCA	0	6	0,0000
90	2018	NRCA	0	6	0,0000
91	2016	PBSA	1	5	0,2000
92	2017	PBSA	1	5	0,2000
93	2018	PBSA	1	5	0,2000
94	2016	PLIN	2	6	0,3333
95	2017	PLIN	2	7	0,2857
96	2018	PLIN	3	6	0,5000
97	2016	PPRO	1	5	0,2000
98	2017	PPRO	1	5	0,2000
99	2018	PPRO	1	5	0,2000
100	2016	PTPP	0	6	0,0000
101	2017	PTPP	0	6	0,0000
102	2018	PTPP	0	6	0,0000
103	2016	PWON	2	6	0,3333
104	2017	PWON	2	6	0,3333
105	2018	PWON	2	6	0,3333

NO	YEAR	COM	FEM	DIR	GD
106	2016	RDTX	1	3	0,3333
107	2017	RDTX	1	3	0,3333
108	2018	RDTX	1	3	0,3333
109	2016	SCBD	0	6	0,0000
110	2017	SCBD	0	5	0,0000
111	2018	SCBD	1	6	0,1667
112	2016	SMDM	1	4	0,2500
113	2017	SMDM	2	5	0,4000
114	2018	SMDM	2	5	0,4000
115	2016	SMRA	2	8	0,2500
116	2017	SMRA	2	8	0,2500
117	2018	SMRA	3	8	0,3750
118	2016	SSIA	0	4	0,0000
119	2017	SSIA	0	4	0,0000
120	2018	SSIA	0	4	0,0000
121	2016	TARA	0	2	0,0000
122	2017	TARA	0	3	0,0000
123	2018	TARA	0	2	0,0000
124	2016	TOTL	2	9	0,2222
125	2017	TOTL	2	9	0,2222
126	2018	TOTL	2	8	0,2500
127	2016	WIKA	0	6	0,0000
128	2017	WIKA	0	6	0,0000
129	2018	WIKA	0	7	0,0000
130	2016	WSKT	1	6	0,1667
131	2017	WSKT	0	6	0,0000
132	2018	WSKT	0	7	0,0000

Sumber: Data Diolah Oleh Peneliti (2020)

Keterangan:

YEAR: Tahun

COM: Perusahaan

FEM: Jumlah Direksi Wanita

DIR: Jumlah Direksi

GD: Diversitas Gender Eksekutif

**Lampiran 5 Hasil Perhitungan CEO Tenure**

NO	YEAR	COM	FIRST	END	TN
1	2016	ACST	2013	31 Desember 2016	3,0000
2	2017	ACST	10 April 2017	31 Desember 2017	0,6667
3	2018	ACST	10 April 2017	31 Desember 2018	1,6667
4	2016	ADHI	08 April 2016	31 Desember 2016	0,6667
5	2017	ADHI	08 April 2016	31 Desember 2017	1,6667
6	2018	ADHI	08 April 2016	31 Desember 2018	2,6667
7	2016	APLN	01 Juli 2016	31 Desember 2016	0,5000
8	2017	APLN	01 Juli 2016	31 Desember 2017	1,5000
9	2018	APLN	01 Juli 2016	31 Desember 2018	2,5000
10	2016	ASRI	Januari 2016	31 Desember 2016	0,9167
11	2017	ASRI	Januari 2016	31 Desember 2017	1,9167
12	2018	ASRI	Januari 2016	31 Desember 2018	2,9167
13	2016	BAPA	07 Juni 2013	31 Desember 2016	3,5000
14	2017	BAPA	07 Juni 2013	31 Desember 2017	4,5000
15	2018	BAPA	07 Juni 2013	31 Desember 2018	5,5000
16	2016	BCIP	2001	31 Desember 2016	15,0000
17	2017	BCIP	2001	31 Desember 2017	16,0000
18	2018	BCIP	29 Juni 2018	31 Desember 2018	0,5000
19	2016	BEST	25 Maret 2015	31 Desember 2016	1,7500
20	2017	BEST	25 Maret 2015	31 Desember 2017	2,7500
21	2018	BEST	25 Maret 2015	31 Desember 2018	3,7500
22	2016	BKSL	22 November 2016	31 Desember 2016	0,0833
23	2017	BKSL	22 November 2016	31 Desember 2017	1,0833
24	2018	BKSL	29 Juni 2018	31 Desember 2018	0,5000
25	2016	BSDE	30 Mei 2013	31 Desember 2016	3,5833
26	2017	BSDE	30 Mei 2013	31 Desember 2017	4,5833
27	2018	BSDE	30 Mei 2013	31 Desember 2018	5,5833
28	2016	CTRA	12 Desember 2002	31 Desember 2016	14,0000
29	2017	CTRA	12 Desember 2002	31 Desember 2017	15,0000
30	2018	CTRA	12 Desember 2002	31 Desember 2018	16,0000
31	2016	DART	2007	31 Desember 2016	9,0000
32	2017	DART	2007	31 Desember 2017	10,0000
33	2018	DART	2007	31 Desember 2018	11,0000
34	2016	DILD	27 Juni 2011	31 Desember 2016	5,5000
35	2017	DILD	27 Juni 2011	31 Desember 2017	6,5000



NO	YEAR	COM	FIRST	END	TN
36	2018	DILD	27 Juni 2011	31 Desember 2018	7,5000
37	2016	DMAS	11 Mei 2016	31 Desember 2016	0,5833
38	2017	DMAS	11 Mei 2016	31 Desember 2017	1,5833
39	2018	DMAS	11 Mei 2016	31 Desember 2018	2,5833
40	2016	DUTI	19 Mei 2016	31 Desember 2016	0,5833
41	2017	DUTI	19 Mei 2016	31 Desember 2017	1,5833
42	2018	DUTI	19 Mei 2016	31 Desember 2018	2,5833
43	2016	FMII	28 Juni 2013	31 Desember 2016	3,5000
44	2017	FMII	28 Juni 2013	31 Desember 2017	4,5000
45	2018	FMII	28 Juni 2013	31 Desember 2018	5,5000
46	2016	GAMA	Juni 2015	31 Desember 2016	1,5000
47	2017	GAMA	Juni 2015	31 Desember 2017	2,5000
48	2018	GAMA	Juni 2015	31 Desember 2018	3,5000
49	2016	GMTD	Mei 2015	31 Desember 2016	1,6667
50	2017	GMTD	Mei 2015	31 Desember 2017	2,6667
51	2018	GMTD	Mei 2015	31 Desember 2018	3,6667
52	2016	GPRA	22 Juni 1992	31 Desember 2016	24,5000
53	2017	GPRA	22 Juni 1992	31 Desember 2017	25,5000
54	2018	GPRA	22 Juni 1992	31 Desember 2018	26,5000
55	2016	GWSA	09 Juni 2016	31 Desember 2016	0,5000
56	2017	GWSA	09 Juni 2016	31 Desember 2017	1,5000
57	2018	GWSA	09 Juni 2016	31 Desember 2018	2,5000
58	2016	IDPR	Agustus 2015	31 Desember 2016	1,3333
59	2017	IDPR	Agustus 2015	31 Desember 2017	2,3333
60	2018	IDPR	Agustus 2015	31 Desember 2018	3,3333
61	2016	JKON	01 Juni 2016	31 Desember 2016	0,5833
62	2017	JKON	01 Juni 2016	31 Desember 2017	1,5833
63	2018	JKON	01 Juni 2016	31 Desember 2018	2,5833
64	2016	JRPT	30 Juni 1999	31 Desember 2016	17,5000
65	2017	JRPT	30 Juni 1999	31 Desember 2017	18,5000
66	2018	JRPT	30 Juni 1999	31 Desember 2018	19,5000
67	2016	KIJA	24 Juni 2015	31 Desember 2016	1,5000
68	2017	KIJA	24 Juni 2015	31 Desember 2017	2,5000
69	2018	KIJA	24 Juni 2015	31 Desember 2018	3,5000
70	2016	LPCCK	23 Maret 2016	31 Desember 2016	0,7500

NO	YEAR	COM	FIRST	END	TN
71	2017	LPCK	08 November 2017	31 Desember 2017	0,0833
72	2018	LPCK	05 Juni 2018	31 Desember 2018	0,5000
73	2016	LPKR	03 Mei 2010	31 Desember 2016	6,5833
74	2017	LPKR	03 Mei 2010	31 Desember 2017	7,5833
75	2018	LPKR	03 Mei 2010	31 Desember 2018	8,5833
76	2016	MDLN	03 April 2013	31 Desember 2016	3,6667
77	2017	MDLN	03 April 2013	31 Desember 2017	4,6667
78	2018	MDLN	03 April 2013	31 Desember 2018	5,6667
79	2016	MKPI	14 Maret 2002	31 Desember 2016	14,7500
80	2017	MKPI	14 Maret 2002	31 Desember 2017	15,7500
81	2018	MKPI	14 Maret 2002	31 Desember 2018	16,7500
82	2016	MMLP	2015	31 Desember 2016	1,0000
83	2017	MMLP	19 Januari 2017	31 Desember 2017	0,9167
84	2018	MMLP	19 Januari 2017	31 Desember 2018	1,9167
85	2016	MTLA	22 Juni 2016	31 Desember 2016	0,5000
86	2017	MTLA	22 Juni 2016	31 Desember 2017	1,5000
87	2018	MTLA	22 Juni 2016	31 Desember 2018	2,5000
88	2016	NRCA	30 Januari 2013	31 Desember 2016	3,9167
89	2017	NRCA	30 Januari 2013	31 Desember 2017	4,9167
90	2018	NRCA	30 Januari 2013	31 Desember 2018	5,9167
91	2016	PBSA	2008	31 Desember 2016	8,0000
92	2017	PBSA	2008	31 Desember 2017	8,0000
93	2018	PBSA	2008	31 Desember 2018	1,0000
94	2016	PLIN	30 April 1998	31 Desember 2016	18,6667
95	2017	PLIN	30 April 1998	31 Desember 2017	19,6667
96	2018	PLIN	30 April 1998	31 Desember 2018	20,6667
97	2016	PPRO	29 Juli 2015	31 Desember 2016	1,4167
98	2017	PPRO	29 Juli 2015	31 Desember 2017	2,4167
99	2018	PPRO	29 Juli 2015	31 Desember 2018	3,4167
100	2016	PTPP	06 Mei 2013	31 Desember 2016	3,5833
101	2017	PTPP	06 Mei 2013	31 Desember 2017	4,5833
102	2018	PTPP	27 April 2018	31 Desember 2018	0,6667
103	2016	PWON	27 Juni 2016	31 Desember 2016	0,5000
104	2017	PWON	27 Juni 2016	31 Desember 2017	1,5000
105	2018	PWON	27 Juni 2016	31 Desember 2018	2,5000

NO	YEAR	COM	FIRST	END	TN
106	2016	RDTX	28 Juni 2013	31 Desember 2016	3,5000
107	2017	RDTX	28 Juni 2013	31 Desember 2017	4,5000
108	2018	RDTX	28 Juni 2013	31 Desember 2018	5,5000
109	2016	SCBD	Juni 2013	31 Desember 2016	0,5000
110	2017	SCBD	Juni 2013	31 Desember 2017	1,5000
111	2018	SCBD	Juni 2013	31 Desember 2018	2,5000
112	2016	SMDM	21 September 1989	31 Desember 2016	27,2500
113	2017	SMDM	21 September 1989	31 Desember 2017	28,2500
114	2018	SMDM	21 September 1989	31 Desember 2018	29,2500
115	2016	SMRA	10 Juni 2015	31 Desember 2016	1,5000
116	2017	SMRA	10 Juni 2015	31 Desember 2017	2,5000
117	2018	SMRA	10 Juni 2015	31 Desember 2018	3,5000
118	2016	SSIA	26 Juni 2001	31 Desember 2016	15,5000
119	2017	SSIA	26 Juni 2001	31 Desember 2017	16,5000
120	2018	SSIA	26 Juni 2001	31 Desember 2018	17,5000
121	2016	TARA	11 Desember 2013	31 Desember 2016	3,0000
122	2017	TARA	11 Desember 2013	31 Desember 2017	4,0000
123	2018	TARA	11 Desember 2013	31 Desember 2018	5,0000
124	2016	TOTL	18 Mei 2010	31 Desember 2016	6,5833
125	2017	TOTL	18 Mei 2010	31 Desember 2017	7,5833
126	2018	TOTL	18 Mei 2010	31 Desember 2018	8,5833
127	2016	WIKA	15 Mei 2008	31 Desember 2016	8,5833
128	2017	WIKA	15 Mei 2008	31 Desember 2017	9,5833
129	2018	WIKA	26 April 2018	31 Desember 2018	0,6667
130	2016	WSKT	24 Juni 2008	31 Desember 2016	8,5000
131	2017	WSKT	24 Juni 2008	31 Desember 2017	9,5000
132	2018	WSKT	12 April 2018	31 Desember 2018	0,6667

Sumber: Data Diolah Oleh Peneliti (2020)

Keterangan:

YEAR: Tahun

COM: Perusahaan

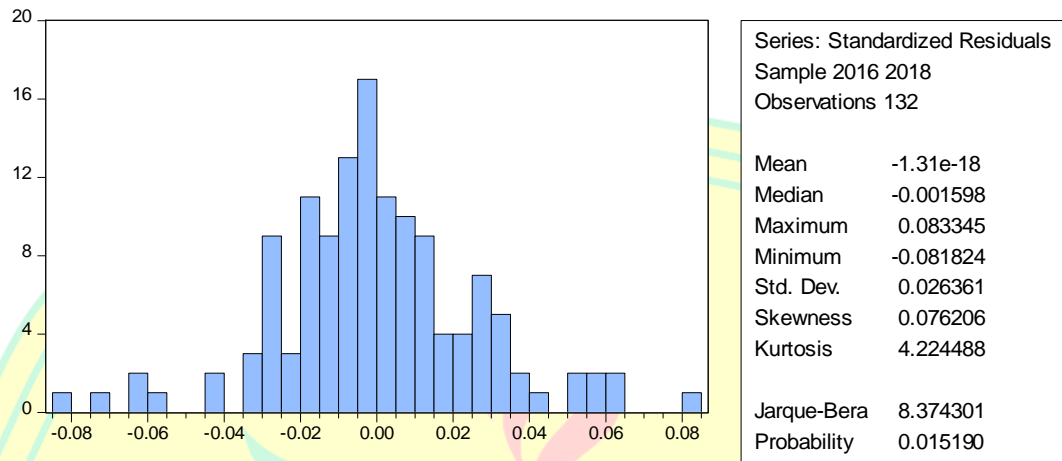
FIRST: Waktu menjabat CEO

END: Akhir tahun

TN: CEO *tenure*

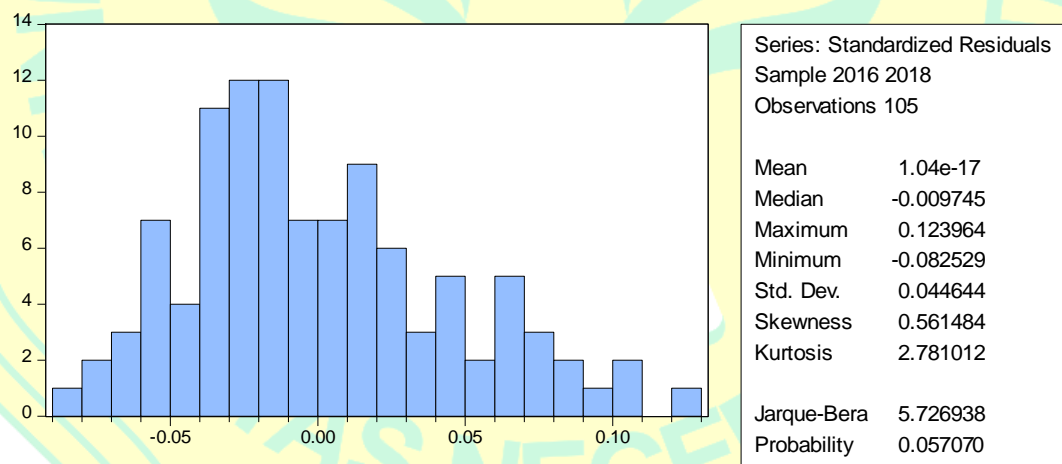
## Lampiran 6 Hasil Uji Normalitas

### Hasil Uji Normalitas Sebelum Uji *Outlier*



Sumber: Hasil *Output* Eviews 10 (2020)

### Hasil Uji Normalitas Setelah Membuang *Outlier*



Sumber: Hasil *Output* Eviews 10 (2020)

**Lampiran 7 Daftar Sampel Outlier**

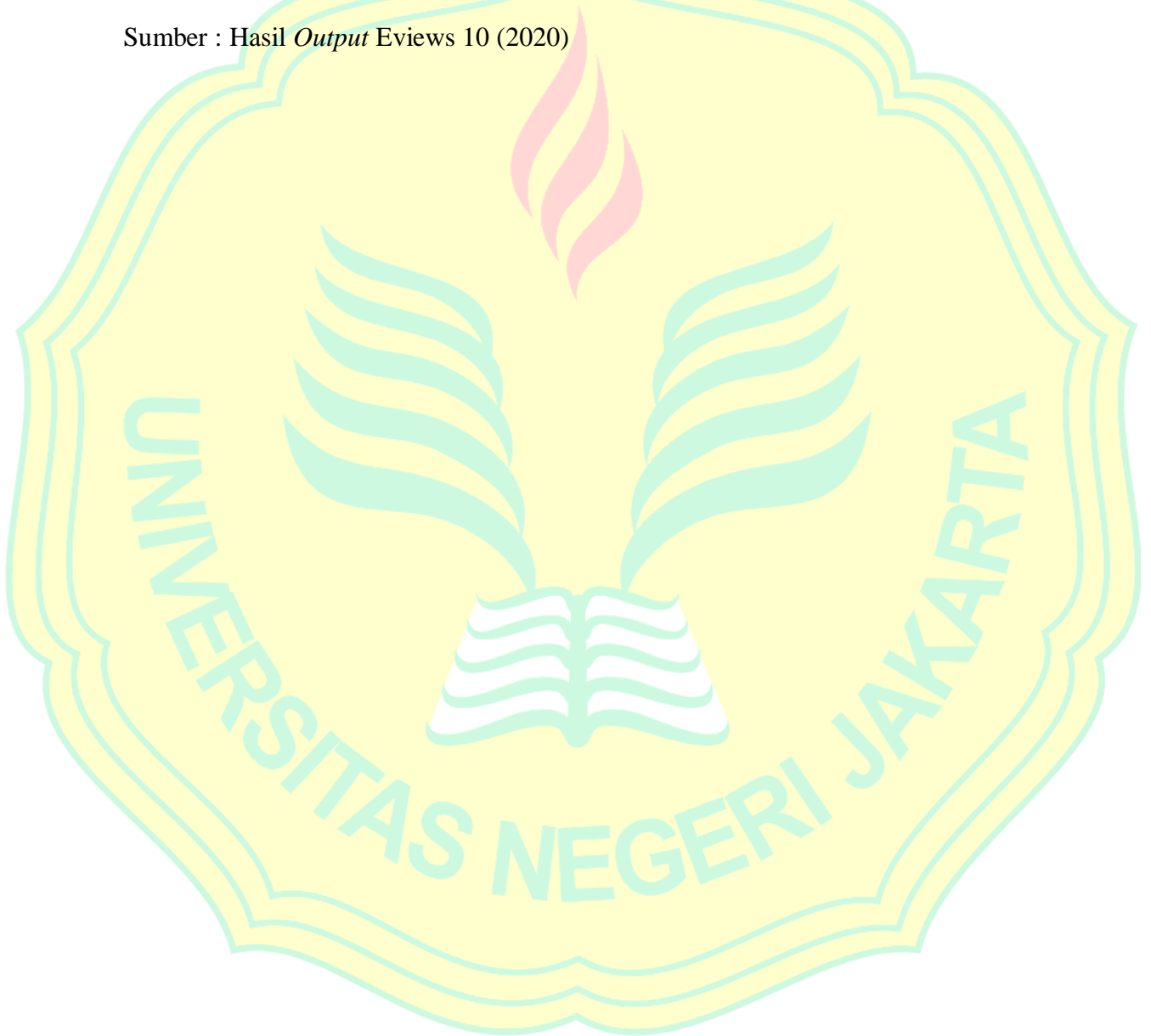
NO	PERUSAHAAN	Rstudent
1	FMII	-3,7604
2	NRCA	3,2534
3	WIKA	3,2859
4	PTPP	3,5115
5	LPCK	-3,3143
6	SSIA	3,1500
7	MKPI	2,5267
8	ADHI	2,3605
9	TOTL	2,4589



**Lampiran 8 Hasil Uji Multikolinearitas**

	ROA	GD	TN
ROA	1.000000	0.294911	-0.073235
GD	0.294911	1.000000	0.218975
TN	-0.073235	0.218975	1.000000

Sumber : Hasil *Output* Eviews 10 (2020)



## Lampiran 9 Hasil Uji Heteroskedastisitas

Heteroskedasticity Test: Harvey

F-statistic	2.254769	Prob. F(3,101)	0.0866
Obs*R-squared	6.590794	Prob. Chi-Square(3)	0.0861
Scaled explained SS	6.412083	Prob. Chi-Square(3)	0.0932

Sumber: Hasil *Output* Eviews 10 (2020)



## Lampiran 10 Hasil Uji Pemilihan Model

### Hasil Uji *Chow*

Redundant Fixed Effects Tests  
Equation: Untitled  
Test cross-section fixed effects

Effects Test	Statistic	d.f.	Prob.
Cross-section F	5.198530	(34,67)	0.0000
Cross-section Chi-square	135.602307	34	0.0000

Sumber: Hasil *Output* Eviews 10 (2020)

### Hasil Uji *Hausman*

Correlated Random Effects - Hausman Test  
Equation: Untitled  
Test cross-section random effects

Test Summary	Chi-Sq. Statistic	Chi-Sq. d.f.	Prob.
Cross-section random	5.269910	3	0.1531

Sumber: Hasil *Output* Eviews 10 (2020)



### Hasil Uji *Lagrange Multiplier*

Lagrange multiplier (LM) test for panel data

Date: 02/06/20 Time: 19:02

Sample: 2016 2018

Total panel observations: 105

Probability in ()

Null (no rand. effect) Alternative	Cross-section One-sided	Period One-sided	Both
Breusch-Pagan	30.44441 (0.0000)	1.316704 (0.2512)	31.76112 (0.0000)

Sumber: Hasil *Output* Eviews 10 (2020)



### Lampiran 11 Hasil Regresi Data Panel

Dependent Variable: CH  
 Method: Panel EGLS (Cross-section random effects)  
 Date: 02/06/20 Time: 19:53  
 Sample: 2016 2018  
 Periods included: 3  
 Cross-sections included: 35  
 Total panel (balanced) observations: 105  
 Swamy and Arora estimator of component variances


Variable	Coefficient	Std. Error	t-Statistic	Prob.
C	0.036699	0.011224	3.269646	0.0015
ROA	0.475028	0.138881	3.420394	0.0009
GD	0.142804	0.042428	3.365832	0.0011
TN	-0.000905	0.000859	-1.054282	0.2943

Effects Specification		S.D.	Rho
Cross-section random		0.034589	0.5929
Idiosyncratic random		0.028664	0.4071

Weighted Statistics			
R-squared	0.215922	Mean dependent var	0.032064
Adjusted R-squared	0.192632	S.D. dependent var	0.032257
S.E. of regression	0.028984	Sum squared resid	0.084847
F-statistic	9.271226	Durbin-Watson stat	1.508604
Prob(F-statistic)	0.000018		


Sumber: Hasil *Output* Eviews 10 (2020)

## Lampiran 12 Kartu Konsultasi Bimbingan Skripsi



KEMENTERIAN RISET, TEKNOLOGI, DAN PENDIDIKAN TINGGI  
UNIVERSITAS NEGERI JAKARTA  
FAKULTAS EKONOMI

Kampus Universitas Negeri Jakarta Gedung R, Jalan Raya Gunung Mekar, Jakarta 13220  
Telepon: (021) 4711277-4706285, Fax: (021) 4706285




**KARTU KONSULTASI PEMBIMBINGAN PENULISAN SKRIPSI**

1. Nama Mahasiswa : EKO HASIROLAN  
 2. No.Registrasi : 8335159004  
 3. Program Studi : SI AKUNTANSI  
 4. Dosen Pembimbing I : Yusuf Arudadi NIP. 19730819200604002  
 5. Dosen Pembimbing II : Yenny Mulyanti NIP. 197806212008012011  
 6. Judul Skripsi : Pengaruh Pembiayaan, Diversifikasi Eksekutif dan CEO Tenure Terhadap Cash Holding

NO	TGL/BLN/THN	MATERI KONSULTASI	SARAN PEMBIMBING	TANDA TANGAN	
				DP I	DP II
1	17/09/2019	Judul Skripsi	Acc Judul skripsi		
2					
3					
4					
5	22/10/2019	BAB I dan II	Revisi		
6					
7					
8					
9	1/11/2019	BAB III	Revisi		
10					
11	19/11/2019	REVISI BAB I, II, dan III	Mayu untuk sidang sup		
12					
13					
14					

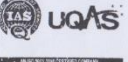
SETUJU UNTUK UJIAN SKRIPSI

Catatan :  
 1. Kartu ini dibawa dan ditandatangani oleh pembimbing pada saat konsultasi  
 2. Kartu ini dibawa pada saat ujian skripsi, apabila diperlukan dapat dipergunakan sebagai bukti pembimbingan



KEMENTERIAN RISET, TEKNOLOGI, DAN PENDIDIKAN TINGGI  
UNIVERSITAS NEGERI JAKARTA  
FAKULTAS EKONOMI

Kampus Universitas Negeri Jakarta Gedung R, Jalan Raya Gunung Mekar, Jakarta 13220  
Telepon: (021) 4711277-4706285, Fax: (021) 4706285




**KARTU KONSULTASI PEMBIMBINGAN PENULISAN SKRIPSI**

1. Nama Mahasiswa : EKO HASIROLAN  
 2. No.Registrasi : 8335159004  
 3. Program Studi : SI AKUNTANSI  
 4. Dosen Pembimbing I : Yusuf Arudadi NIP. 19730819200604002  
 5. Dosen Pembimbing II : Yenny Mulyanti NIP. 197806212008012011  
 6. Judul Skripsi : Pengaruh Pembiayaan, Diversifikasi Eksekutif dan CEO Tenure Terhadap Cash Holding

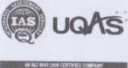
NO	TGL/BLN/THN	MATERI KONSULTASI	SARAN PEMBIMBING	TANDA TANGAN	
				DP I	DP II
1	15/10/2019	BAB I dan II	Revisi		
2					
3					
4	25/10/2019	BAB III	revisi		
5					
6	03/11/2019	Revisi BAB I dan II			
7					
8	11/11/2019	revisi BAB III	Acc untuk sidang sup		
9					
10					
11					
12					
13					
14					

SETUJU UNTUK UJIAN SKRIPSI

Catatan :  
 1. Kartu ini dibawa dan ditandatangani oleh pembimbing pada saat konsultasi  
 2. Kartu ini dibawa pada saat ujian skripsi, apabila diperlukan dapat dipergunakan sebagai bukti pembimbingan



KEMENTERIAN RISET, TEKNOLOGI, DAN PENDIDIKAN TINGGI  
UNIVERSITAS NEGERI JAKARTA  
FAKULTAS EKONOMI  
Kampus Universitas Negeri Jakarta Gedung R, Jalan Rattosmangani Mada, Jakarta 13220  
Telepon: (021) 4721227-4706285, Fax: (021) 4706285




**KARTU KONSULTASI PEMBIMBINGAN PENULISAN SKRIPSI**

1. Nama Mahasiswa : Eko Handolan 6. Judul Skripsi : Pengaruh Profitabilitas, Dividen, Gender, Ekspektasi, dan CEO Tenure Terhadap Cash Holding  
 2. No.Registrasi : 8335154004  
 3. Program Studi : S1 Akuntansi  
 4. Dosen Pembimbing I : Unggul Perwadi NIP. 197908192006041002  
 5. Dosen Pembimbing II : Yunika Murtuganti NIP. 197806212008012011


NO	TGL/BLN/THN	MATERI KONSULTASI	SARAN PEMBIMBING	TANDA TANGAN	
				DP I	DP II
1	3/1/2020	Statistika	Coba transfer misi beta atau outlier menggunakan SPSS	<i>[Signature]</i>	
2					
3					
4	3/1/2020	Bob IV	hentikan pembahasan yang ngi dari purposive sampling	<i>[Signature]</i>	
5					
6					
7	30/1/2020	Bob IV dan V	pembahasan menggunakan kata sendiri	<i>[Signature]</i>	
8					
9					
10					
11	30/1/2020	Acc Idang Skripsi		<i>[Signature]</i>	
12					
13					
14					

SETUJU UNTUK UJIAN SKRIPSI *[Signature]*

Catatan :  
 1. Kartu ini dibawa dan ditandatangani oleh pembimbing pada saat konsultasi  
 2. Kartu ini dibawa pada saat ujian skripsi, apabila diperlukan dapat dipergunakan sebagai bukti pembimbingan



KEMENTERIAN RISET, TEKNOLOGI, DAN PENDIDIKAN TINGGI  
UNIVERSITAS NEGERI JAKARTA  
FAKULTAS EKONOMI  
Kampus Universitas Negeri Jakarta Gedung R, Jalan Rattosmangani Mada, Jakarta 13220  
Telepon: (021) 4721227-4706285, Fax: (021) 4706285



**KARTU KONSULTASI PEMBIMBINGAN PENULISAN SKRIPSI**

1. Nama Mahasiswa : Eko Handolan 6. Judul Skripsi : Pengaruh Profitabilitas, Dividen, Gender, Ekspektasi, dan CEO Tenure Terhadap Cash Holding  
 2. No.Registrasi : 8335154004  
 3. Program Studi : S1 Akuntansi  
 4. Dosen Pembimbing I : Unggul Perwadi NIP. 197908192006041002  
 5. Dosen Pembimbing II : Yunika Murtuganti NIP. 197806212008012011

NO	TGL/BLN/THN	MATERI KONSULTASI	SARAN PEMBIMBING	TANDA TANGAN	
				DP I	DP II
1	7/1/2020	Oldh Data	Membanu Buku referensi		<i>[Signature]</i>
2					
3	9/1/2020	Oldh Data	Pertahankan Cara Input tabelnya		<i>[Signature]</i>
4					
5	17/1/2020	Oldh Data	Coba transfer misi data		<i>[Signature]</i>
6					
7	27/1/2020	Bob IV dan V	- Perbaiki Pengunaan kalimat - Statistika dituliskan dan hasil uji - Lampiran		<i>[Signature]</i>
8					
9					
10					
11					
12					
13					
14					

SETUJU UNTUK UJIAN SKRIPSI *[Signature]*

Catatan :  
 1. Kartu ini dibawa dan ditandatangani oleh pembimbing pada saat konsultasi  
 2. Kartu ini dibawa pada saat ujian skripsi, apabila diperlukan dapat dipergunakan sebagai bukti pembimbingan

## DAFTAR RIWAYAT HIDUP



**Eko Hasiholan**, lahir di Bandung, 6 Mei 1997. Anak kedua dari tiga bersaudara. Anak laki-laki dari pasangan Saur Maruli Tua Purba dan Rismawaty Sitorus. Bertempat tinggal di Jalan Gadang 1 Nomor 25, RT/RW 08/07, Sungai Bambu, Tanjung Priok, Jakarta.

Telah menempuh pendidikan formal tingkat dasar di SD Strada Santo Paulus dan lulus pada tahun 2009. Penulis melanjutkan pendidikan di SMP Negeri 30 Jakarta dan lulus pada tahun 2012. Kemudian, melanjutkan sekolah tingkat atas di SMA Negeri 77 Jakarta dan lulus pada tahun 2015. Setelah itu, melanjutkan pendidikan Sarjana (S1) di Universitas Negeri Jakarta Fakultas Ekonomi Jurusan Akuntansi dan lulus pada tahun 2020.

Selama perkuliahan, penulis aktif dalam organisasi pemerintahan mahasiswa. Pada tahun 2016 penulis aktif sebagai staf Biro Dana dan Usaha, Badan Eksekutif Mahasiswa Program Studi Akuntansi. Tahun berikutnya, penulis masih berada di dalam organisasi yang sama, menjabat sebagai Kepala Biro Dana dan Usaha. Pada tahun 2018, penulis melaksanakan praktik kerja lapangan di PT Traktor Nusantara.