

الباب الرابع

نتيجة البحث

في هذا الباب، ستتحدث الباحثة عن وصف البيانات، واختبار شروط التحليل، واختبار تحليل البيانات، ومحدودية البحث.

أ. وصف البيانات

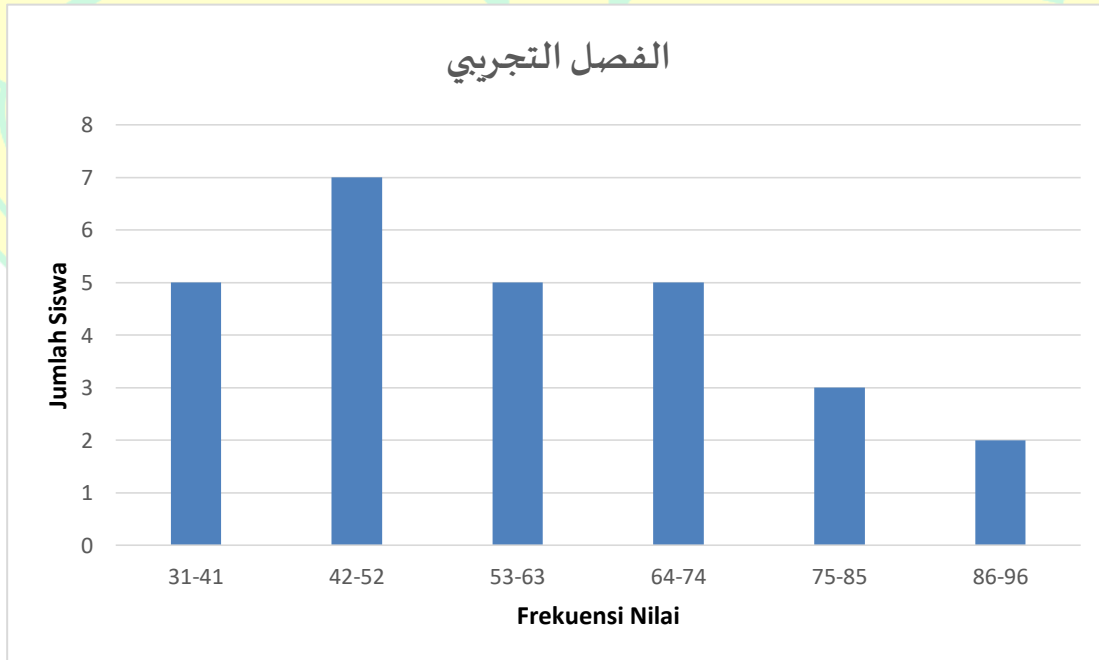
في هذا الباب، ستبين الباحثة وصف البيانات عن اختبار نتائج تعلم اللغة العربية. ينقسم وصف البيانات إلى فصلين، وهما: الفصل التجريبي (باستخدام استراتيجية فرق الألعاب التعاونية) والفصل المضبوط (باستخدام استراتيجية تعليم اللغة الجماعي). ونتائج الاختبار في الفصل التجريبي والفصل المضبوط كما يلي:

١. نتائج الاختبار في مادة اللغة العربية في الفصل التجريبي

إن مجموع نتائج تعلم الطلبة في الفصل التجريبي (باستخدام استراتيجية فرق الألعاب التعاونية هو (١٥٦٠) تم الحصول على الدرجة الأدنى (٣١) والدرجة الأعلى (٩٦) والمتوسط (٥٨) والانحراف المعياري (١٧,٦٢٧).

رقم	الفصل	الحد الأدنى	الحد الأعلى	تردد	
				مطلق	نسبي
١	٤١-٣١	٣٠,٥	٤١,٥	٥	%١٩
٢	٥٢-٤٢	٤١,٥	٥٢,٥	٧	%٢٦
٣	٦٣-٥٣	٥٢,٥	٦٣,٥	٥	%١٩
٤	٧٤-٦٤	٦٣,٥	٧٤,٥	٥	%١٩
٥	٨٥-٧٥	٧٤,٥	٨٥,٥	٣	%١١
٦	٩٦-٨٦	٨٥,٥	٩٦,٥	٢	%٧
	المجموع	٣٤٨	٤١٤	٢٧	%١٠٠

الجدول ١. توزيع قيمة نتائج تعلم الطلبة في الفصل التجريبي



الرسم ١. الرسم البياني (Histogram) لنتيجة تعلم الطلبة الفصل التجريبي

٢. نتائج الاختبار في مادة اللغة العربية في الفصل المضبوط

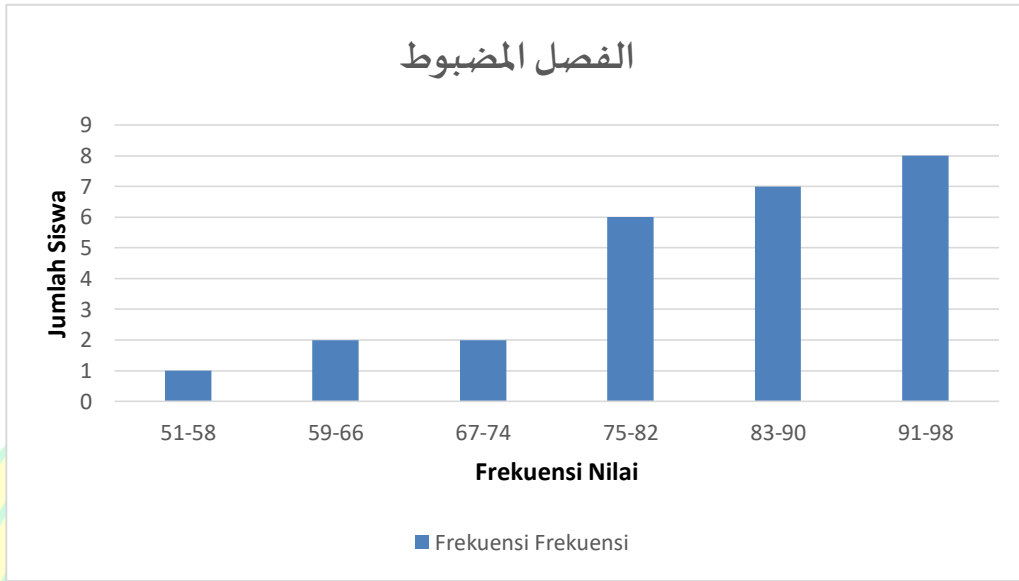
إن نتائج تعلم الطلبة في الفصل التجريبي (باستخدام استراتيجية

تعليم اللغة الجماعي) هو (٢١٣٥) تم الحصول على الدرجة الأدنى (٥١)

والدرجة الأعلى (٩٨) والمتوسط (٨٢) والانحراف المعياري (١١,٤٦٢).

رقم	الفصل	الحد الأدنى	الحد الأعلى	تردد		
				مطلق	نسبي	تراكمي
١	٥٨-٥١	٥٠,٥	٥٨,٥	١	٤%	١
٢	٦٦-٥٩	٥٨,٥	٦٦,٥	٢	٨%	٣
٣	٧٤-٦٧	٦٦,٥	٧٤,٥	٢	٨%	٥
٤	٨٢-٧٥	٧٤,٥	٨٢,٥	٦	٢٣%	١١
٥	٩٠-٨٣	٨٢,٥	٩٠,٥	٧	٢٧%	١٨
٦	٩٨-٩١	٩٠,٥	٩٨,٥	٨	٣١%	٢٦
	المجموع	٤٢٣	٤٧١	٢٦	١٠٠%	

الجدول ٢. توزيع قيمة نتائج تعلم الطلبة في الفصل المضبوط



الرسم ٢. الرسم البياني (Histogram) لنتيجة تعلم الطلبة الفصل المضبوط.

ب. اختبار شروط التحليل

اختبار الشروط التحليل، يتم اختبار شروط التحليل قبل الاختبار

الفروض. يتم الاختبار بطريقة ليليفروس (Liliefors).

$$H_0: L_0 < L_{tab}$$

$$H_1: L_0 > L_{tab}$$

H_0 : توزيع المجموعة الطبيعي

H_1 : توزيع المجموعة غير الطبيعي

تستخدم الباحثة باختبار ليليفروس (Liliefors) لاختبار الطبيعي

لنتائج البيانات على اختبار تعلم اللغة العربية باستخدام استراتيجية فرق

الألعاب التعاونية، وهو الاختبار فرضية الصفر فتفرض الذي يشير

طبيعية مجموع البيانات المستخدمة. ونتائج لاختبار الطبيعي باستخدام اختبار ليليفروس (Liliefors) لنتائج تعلم الطلبة في الفصل التجريبي، أن L حساب الأعلى هو (0,886) و L جدول على ٢٧ طالبا في مستوى الأهمية (0,050) هي (0,171)، L حساب (0,140) < من L جدول (0,171). لأن L جدول أكبر من L حساب، قبلت ففرضية الصفر (H_0) أن البيانات طبيعية.

وأما نتيجة الاختبار الطبيعي لنتائج البيانات على اختبار تعلم اللغة العربية باستخدام استراتيجية تعليم اللغة الجماعي، وهو الاختبار فرضية الصفر فتفرض الذي يشير طبيعية مجموع البيانات المستخدمة. ونتائج لاختبار الطبيعي باستخدام اختبار ليليفروس (Liliefors) لنتائج تعلم الطلبة في الفصل المضبوط، أن L الحساب الأعلى هو (0,886) و L جدول على ٢٦ طالبا في مستوى الأهمية (0,050) هي (0,174). L حساب (0,104) < من L جدول (0,174). لأن L جدول أكبر من L حساب، قبلت ففرضية الصفر (H_0) أن البيانات طبيعية.

الفصل	N	L حساب	L جدول	البيان
التجريبي	٢٧	٠،١٤٠	٠،١٧١	طبيعية
المضبوط	٢٦	٠،١٠٤	٠،١٧٤	طبيعية

الجدول ٣. نتيجة الاختبار الطبيعي

(١) الاختبار التجانس

وبعد الاختبار الطبيعي الذي يقوم بإشارة مجموع التوزيع الطبيعي، ثم

يقوم باستعمال اختبار التجانس باختبار برتليت (Bartlett).

ومن نتيجة اختبار التجانس، X^2 الحساب = (٣٠،٧٣) وتجانس الجدول في

مستوى الأهمية ٠،٠٥ و X^2 الجدول = (٦٨،٦٧). وانتلاقا على ذلك X^2

الحساب $X^2 >$ الجدول = (٣٠،٧٣) $>$ (٦٨،٦٧). ففرضية الصفر (H_0)

مفروضة، وقبلت فرضية البحث (H_1). وفقا على ذلك، أن نتيجة البيانات

متجانس.

البيان	X^2 جدول	X^2 حساب	N
متجانس	٦٧،٦٨	٣٠،٧٣	٥٣

الجدول ٤. نتيجة الاختبار المتجانس

(٢) الاختبار الفرضي

بعد معرفة البيانات الطبيعية والمتجانس، يجري الاختبار الفرضي باختبار

T. وبيانات البحث عن نتيجة معدل في نتائج تعلم اللغة العربية للطلبة

باستخدام استراتيجية فرق الألعاب التعاونية هي (٥٧،٧٧)، وبيانات

البحث عن نتيجة معدل في نتائج تعلم اللغة العربية للطلبة باستخدام استراتيجية تعليم اللغة الجماعي هي (١٦، ٨٢).

ج. اختبار تحليل البيانات

وللبحث عن المعامل العلاقة المستخدمة لهذه البيانات الرموز باختبار t في درجة الأهمية 0,05.

و t الحساب (-١٢، ١٧)، وأما t الجدول في مستوى الأهمية ٠،٠٥ (٢٠٠٧٦). ودرجة الحرية (53=dk) ولهذا t الحساب أصغر من t الجدول،

t الحساب (-١٢، ١٧) $t >$ الجدول (٢٠٠٧٦). لذلك قبلت فرضية الصفر (H_0) وفرضية البحث (H_1) مفروضة، ويعني لا يوجد فرق المؤثر في معدل نتائج الاختبار باستخدام استراتيجية فرق الألعاب التعاونية.

وفي تحليل البيانات، عرفت الباحثة أن لا يوجد أثر استراتيجية فرق الألعاب التعاونية على نتائج تعلم اللغة العربية عند الطلبة في المدرسة الثانوية العامة الغرباء.

د. محدودية البحث

وفي هذا البحث، هناك بعض العيوب أثناء إجراء البحوث فيما يلي:

(١) مازالت الباحثة خاطئة وناقصة في تقديم المواد الدراسية المرجوة.

(٢) قلة الباحثة الخبرة باستخدام استراتيجية فرق الألعاب التعاونية.

٣) تحتاج الاستراتيجية فرق الألعاب التعاونية إلى وقت كثير خاصة في

ارشاد خطوات البطولة والحصة المحدودة.

٤) ليس كل الطلبة الذين لديهم قدرة أكاديمية عالية لديهم القدرة على

شرح الدرس لأصدقائهم.

صعوبة في ترتيب مكتب البطولة بسبب ضيق الفصل.

