

## BAB V

### VISUALISASI DAN DESKRIPSI KARYA

#### A. Visualisasi, Deskripsi, dan Analisis Karya Sarung Bantal dan Guling

##### 1. Visualisasi Karya Sarung Bantal dan Guling



Gambar 97. (a). Hasil Karya Sarung Bantal 1, (b). Hasil Karya Sarung Bantal 2, (c). Hasil Karya Sarung Guling  
(Sumber: Dokumentasi Pribadi, 2019)

Judul : *Self Identity (Gen Z)*  
Ukuran : 60 x 45 cm (sarung bantal) (ukuran guling)  
Bahan : BSY (polyester) & Katun Catra  
Teknik : *Digital Printing*

## 2. Deskripsi

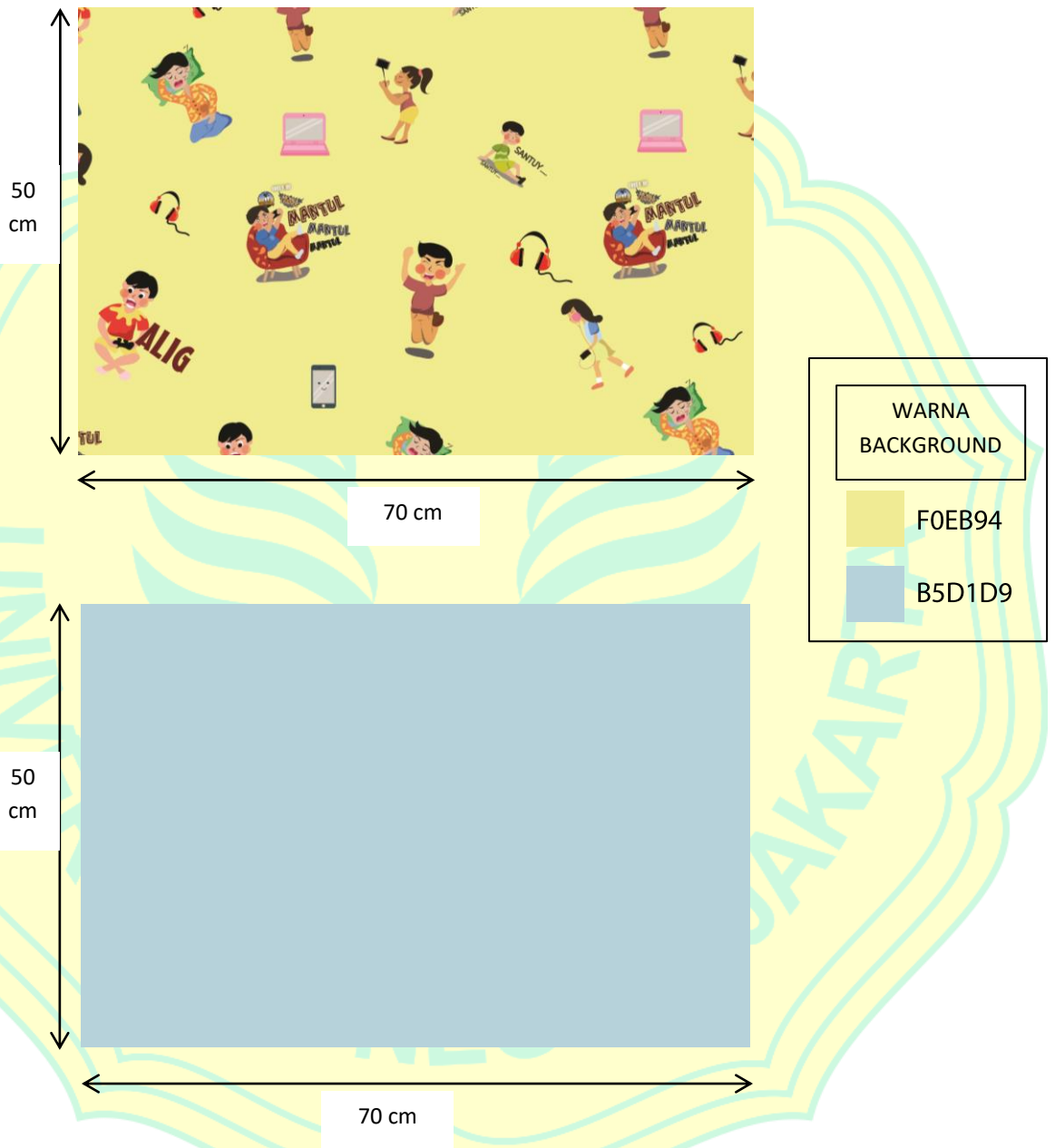
Rancangan produk tekstil perlengkapan tempat tidur salah satunya adalah sarung bantal. Pembuatan rancangan sarung bantal tersebut sebagai media visualisasi pencerminan identitas diri remaja generasi Z. Produk rancangan ini merupakan perpaduan antara unsur rupa serta prinsip rupa dengan jenis desain permukaan dalam desain tekstil menggunakan teknik digital printing.

Pemilihan motif tersebut berdasarkan hasil observasi serta survei yang telah dilakukan perupa. Pola desain tekstil yang digunakan adalah jenis pola *single* dan terdapat pengulangan pola (*repeat*) yaitu dengan teknik Tabur atau *Random*. Warna yang digunakan yaitu perpaduan dari kelompok warna triadik dengan value tint.

Penggunaan warna tersebut disesuaikan dengan karakteristik remaja yang aktif dan bersemangat. Tidak hanya berdasarkan karakteristik warna, tetapi pemilihan warna juga dilihat dari rekapitulasi hasil kuisisioner yang perupa buat, yaitu warna kuning dan biru untuk bagian backgroundnya.

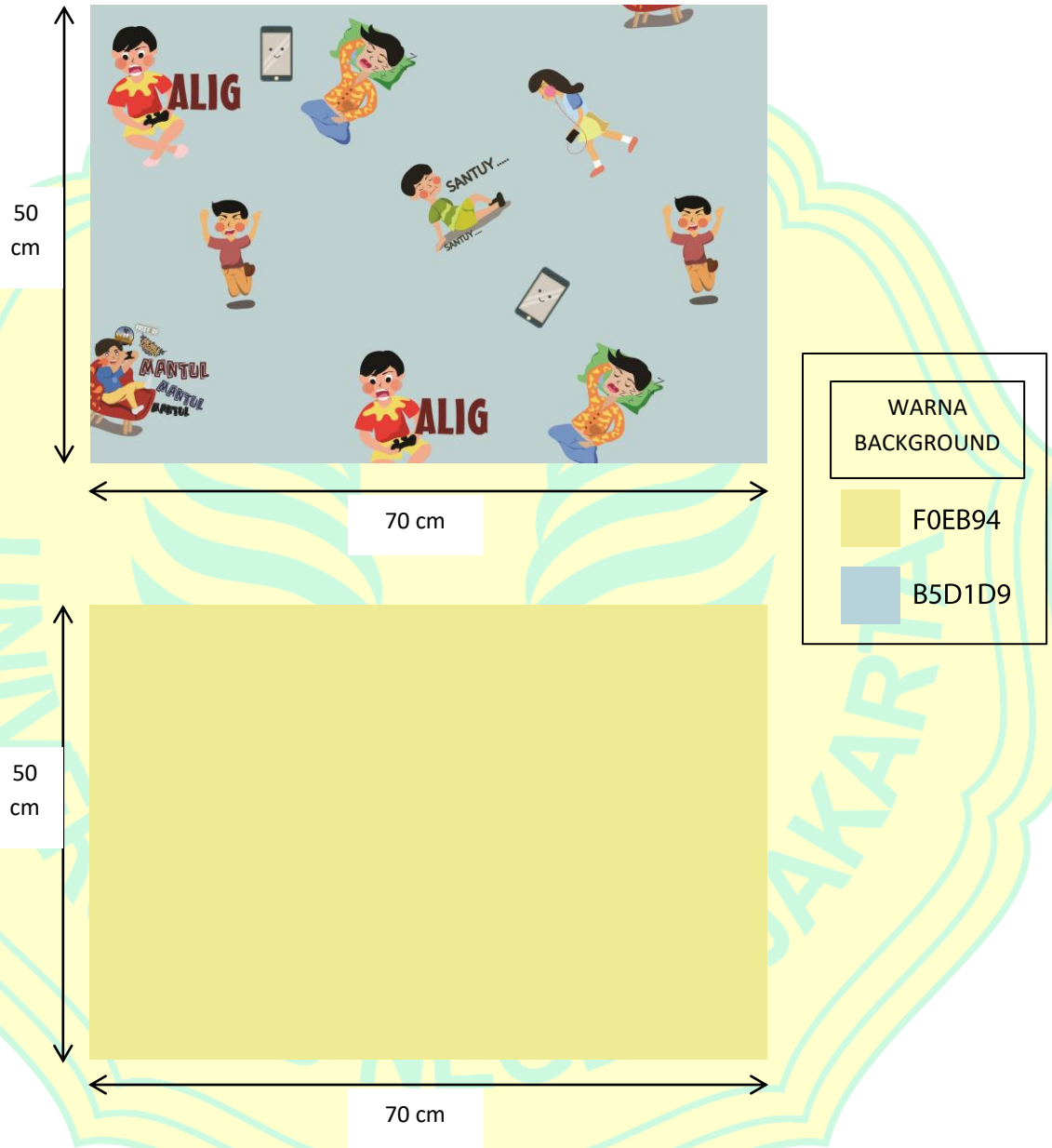
Selain motif hingga warna, pemilihan bahan dilakukan melalui proses eksplorasi terlebih dahulu sehingga bahan kain yang digunakan yaitu menggunakan campuran bahan sintetis yaitu BSY dan jenis katun catra dengan alasan kenyamanan, hasil printing, serta sesuai dengan karakteristik remaja. Ukuran dibuat berdasarkan ukuran bantal tidur pada umumnya yaitu 45 x 60 cm ditambah 2 cm untuk batas jahit.

### 3. Pola Kain Sarung Bantal 1



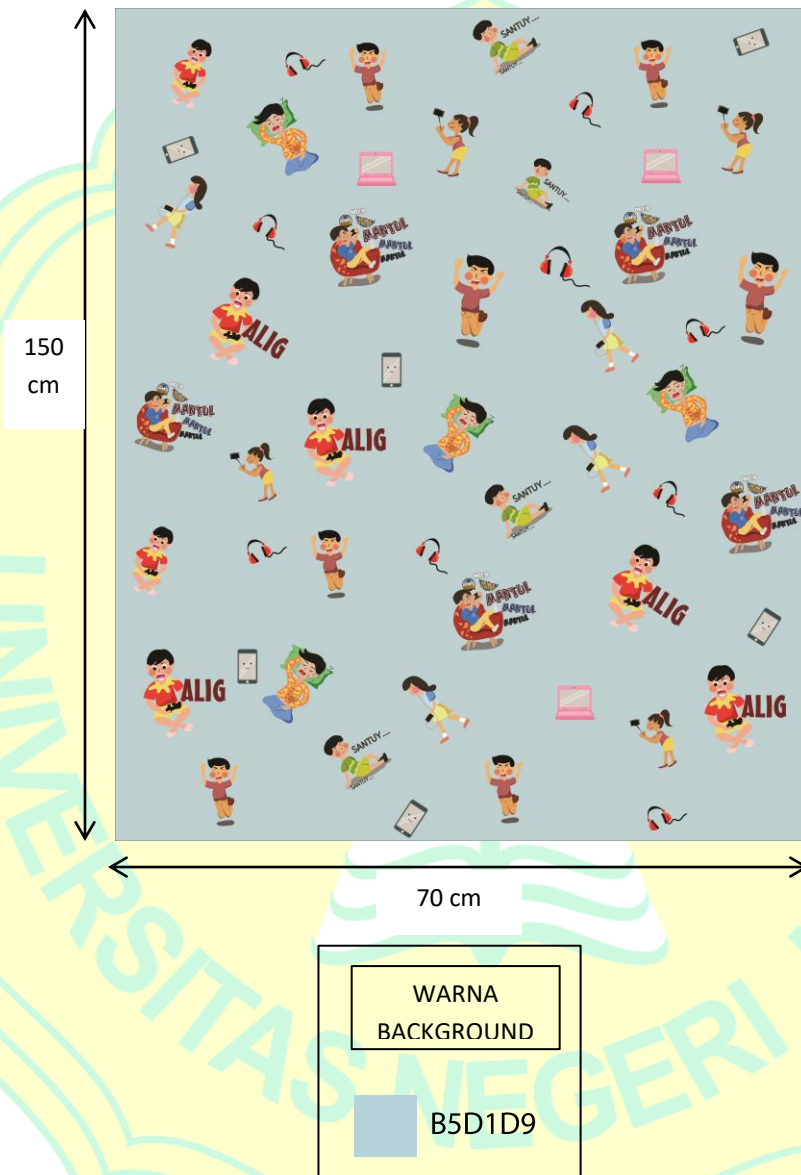
Gambar 98. Pola Kain Sarung Bantal 1  
(Sumber: Dokumentasi Pribadi, 2019)

### 3. Pola Kain Sarung Bantal 2



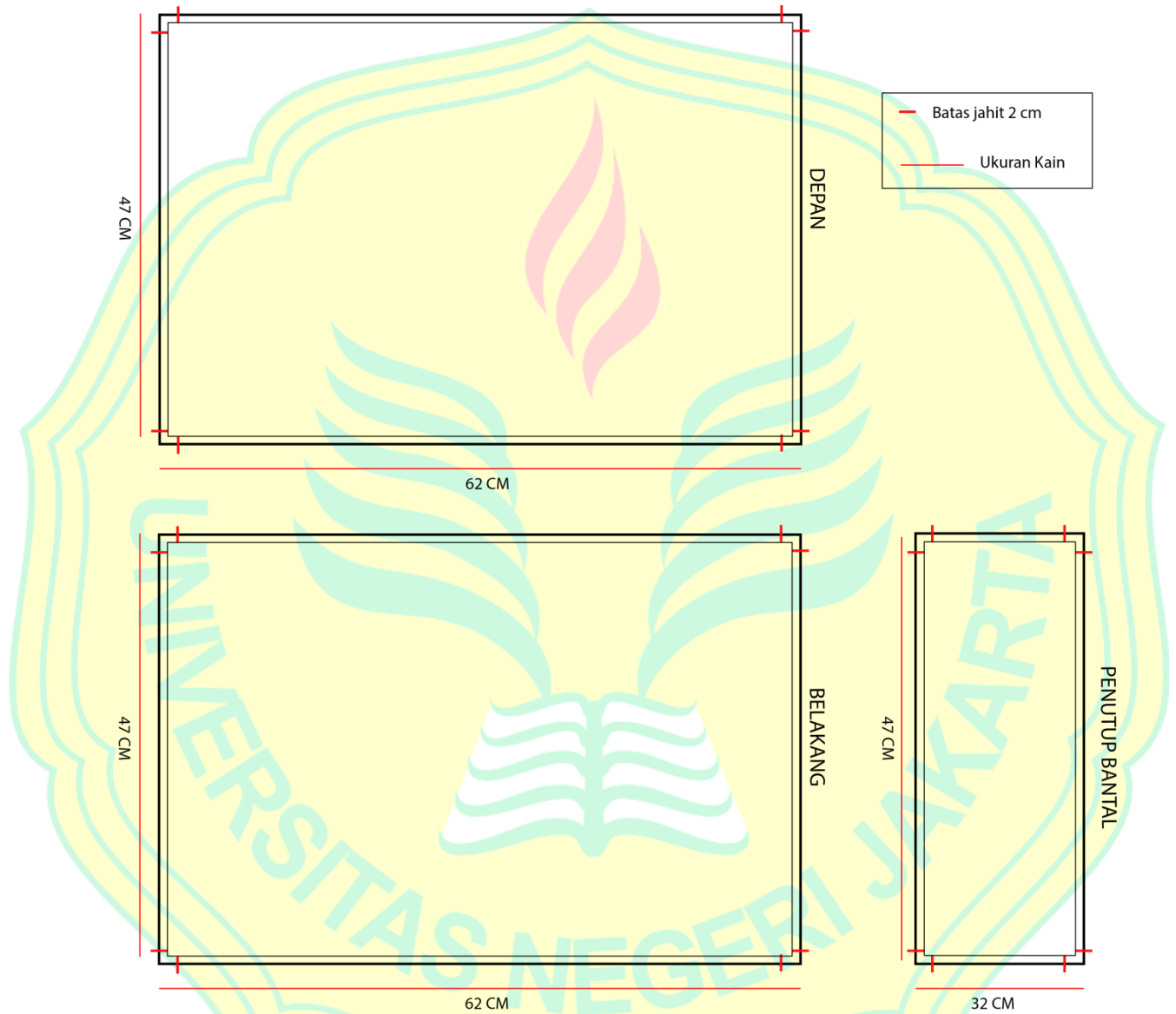
Gambar 99. Pola Kain Sarung Bantal 2  
(Sumber: Dokumentasi Pribadi, 2019)

#### 4. Pola Kain Sarung Guling



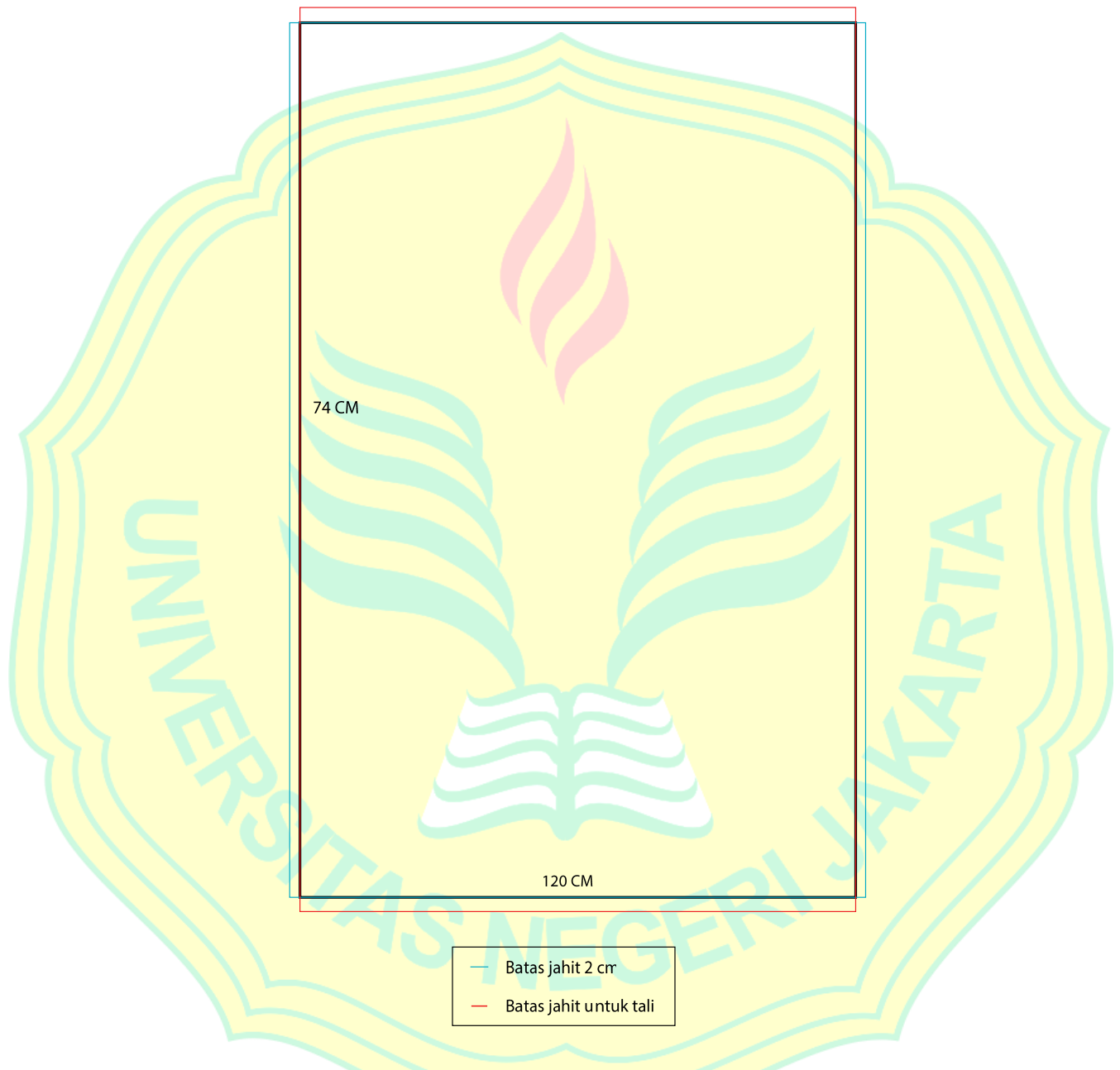
Gambar 100. Pola Kain Sarung Bantal  
(Sumber: Dokumentasi Pribadi, 2019)

## 5. Gambar Kerja (Sarung Bantal)



Gambar 101. Gambar Kerja Sarung Bantal  
(Sumber: Dokumentasi Pribadi, 2019)

6. Gambar Kerja (Sarung Guling)



Gambar 102. Gambar Kerja Sarung Bantal  
(Sumber: Dokumentasi Pribadi, 2019)

## 5. Analisis Karya

### a. Kekuatan

Kekuatan dalam rancangan produk sarung bantal dilihat dari ilustrasi motif berbasis vektor yang kekinian dan warna yang cerah disesuaikan kepada karakteristik remaja generasi Z, dipadukan dengan bahan kain yang tidak mudah kusut serta nyaman digunakan.

### b. Kelemahan

Penentuan pola ukuran untuk sarung bantal dengan lebar pola jahit 62 cm terlalu besar, sehingga saat dipasangkan pada bantal tidur sarung bantal terlihat sedikit besar dan longgar. Lalu pemilihan bahan salah satunya menggunakan kain berbahan dasar sintetis

### c. Peluang

Bentuk dari ilustrasi berbasis vektor serta bahan yang digunakan memberi kesan rapi, kekinian dan modern sehingga memberi peluang produk sarung bantal ini siap bersaing dalam dunia industri kreatif.

### d. Ancaman

Ancaman yang didapat dari produk sarung bantal ini berupa ukuran lebar pola yang terlalu besar, sehingga membuat tampilan sarung bantal kurang menarik saat dipasangkan dengan bantal tidur. Selain itu penggunaan bahan sintetis dapat memberi kesan kepada pengguna sebagai bahan yang tidak ramah lingkungan.



## B. Visualisasi, Deskripsi, dan Analisis Karya Sprei

### 1. Visualisasi Karya Sprei



Gambar 103.. Hasil Karya Sprei  
(Sumber: Dokumentasi Pribadi, 2019)

Judul : *Self Identity (Gen Z)*  
Ukuran : 100 x 200 cm (Single Bed)  
Bahan : BSY (polyester)  
Teknik : *Digital Printing*

## 2. Deskripsi Karya

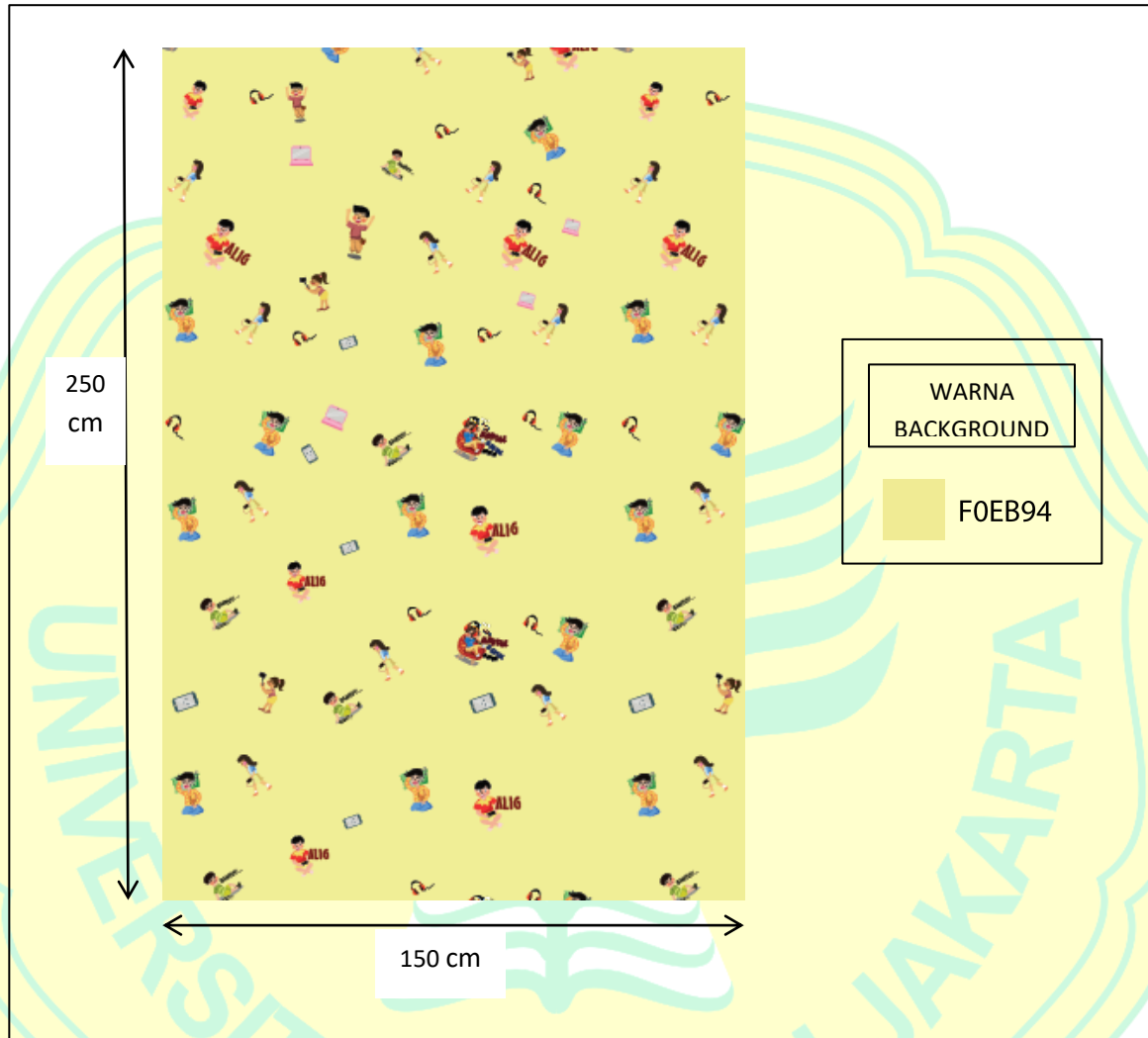
Rancangan produk tekstil perlengkapan tempat tidur salah satunya adalah sprei. Pembuatan rancangan sprei tersebut sebagai media visualisasi pencerminan identitas diri remaja generasi Z. Produk rancangan ini merupakan perpaduan antara unsur rupa serta prinsip rupa dengan jenis desain permukaan dalam desain tekstil menggunakan teknik digital printing.

Pemilihan motif tersebut berdasarkan hasil observasi serta survei yang telah dilakukan berupa yaitu aktivitas remaja generasi Z. Pengulangan pola (*repeat*) menggunakan jenis *repeat Random*. Warna yang digunakan yaitu perpaduan dari warna triadik dengan value tint.

Penggunaan warna tersebut disesuaikan dengan karakteristik remaja yang aktif dan bersemangat. Tidak hanya berdasarkan karakteristik warna, tetapi pemilihan warna juga dilihat dari rekapitulasi hasil kuisisioner yang berupa buat, yaitu warna kuning untuk bagian backgroundnya.

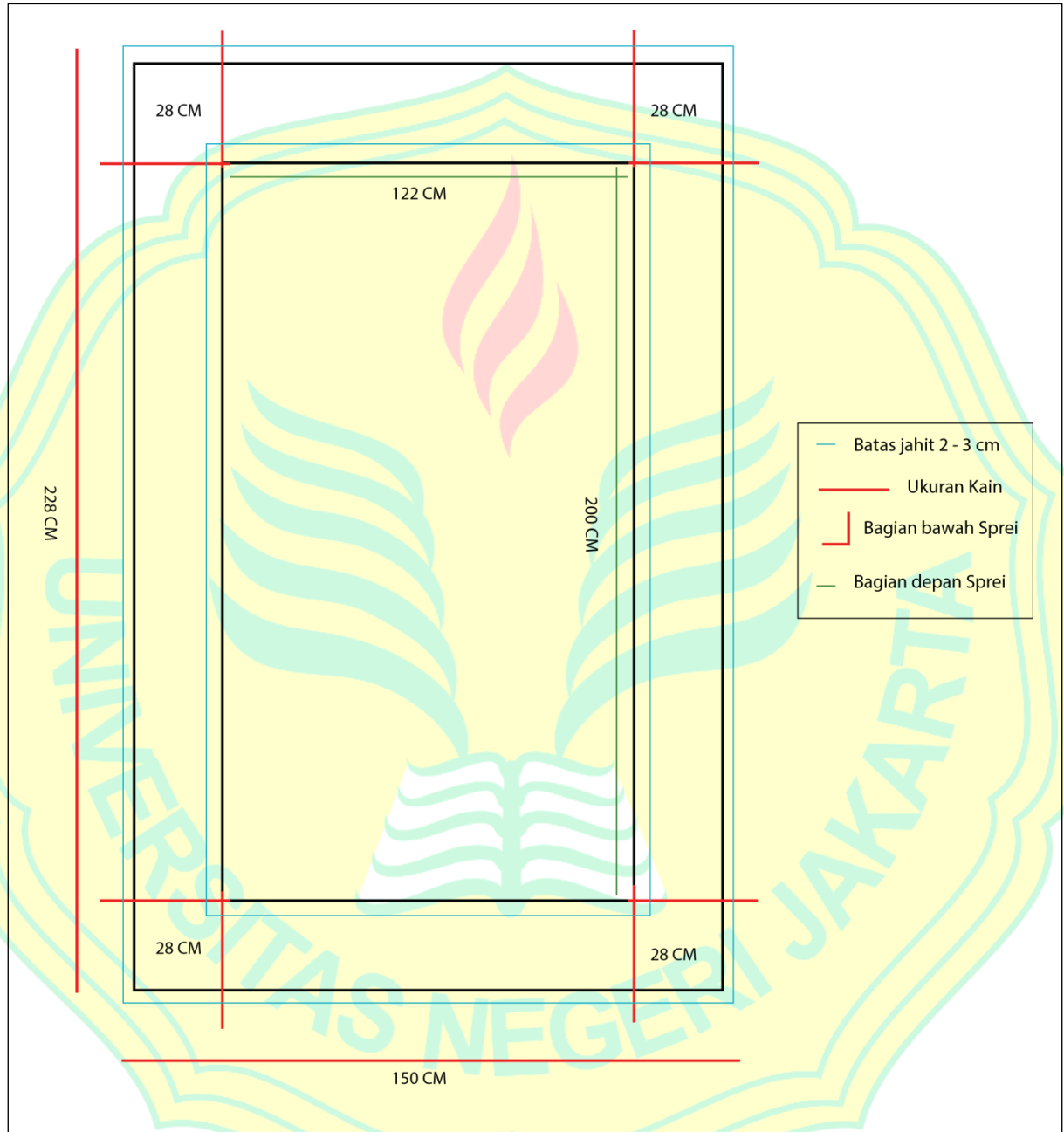
Selain itu, pemilihan bahan dilakukan melalui proses eksplorasi terlebih dahulu sehingga bahan kain yang digunakan yaitu bahan sintetik jenis kain BSY dan jenis katun catra dengan alasan kenyamanan, hasil printing, serta sesuai dengan karakteristik remaja. Ukuran sprei yaitu 100 x 200 cm disesuaikan dengan jenis kasur *Single Bed*.

### 3. Pola Kain Sprei



Gambar 104. Pola Kain Sprei  
(Sumber: Dokumentasi Pribadi, 2019)

#### 4. Gambar Kerja Sprei



Gambar 105. Gambar Kerja Sprei  
(Sumber: Dokumentasi Pribadi, 2019)

## 5. Analisis

### a. Kekuatan

Kekuatan dalam rancangan produk Sprei dilihat dari ilustrasi motif berbasis vektor yang kekinian dan warna yang cerah disesuaikan kepada karakteristik remaja generasi Z, Motif tersebut mengangkat satu kebutuhan remaja terkait dengan perlengkapan tempat tidur, sehingga remaja merasa berada dalam dunianya sendiri. Serta dipadukan dengan bahan kain yang tidak mudah kusut serta nyaman digunakan.

### b. Kelemahan

Penerapan motif terkesan terlalu ramai karena semua jenis motif yang serupa dimasukkan ke dalam satu kain tersebut. Lalu pemilihan bahan menggunakan kain berbahan dasar sintetis

### c. Peluang

Bentuk dari ilustrasi berbasis vektor serta bahan yang digunakan memberi kesan rapi, kekinian dan modern sehingga memberi peluang produk Sprei ini siap bersaing dalam dunia industri kreatif.

### d. Ancaman

Ancaman yang didapat dari produk Sprei ini yaitu dengan adanya motif yang sedikit ramai sehingga dapat mengganggu pandangan pengguna ketika akan tidur. Selain itu penggunaan bahan sintetis dapat memberi kesan kepada pengguna sebagai bahan yang tidak ramah lingkungan.

C. Visualisasi, Deskripsi, dan Analisis Karya *Bedcover*

1. Visualisasi Karya *Bedcover*



Gambar 106. (a). Hasil Karya Bedcover 1, (b) Hasil Karya *Bedcover* 2.  
(Sumber: Dokumentasi Pribadi, 2019)

Judul : *Self Identity (Gen Z)*  
Ukuran : 143 x 235 cm  
Bahan : BSY (polyester) & Katun Catra  
Teknik : *Digital Printing*

## 2. Deskripsi Karya

Rancangan produk tekstil perlengkapan tempat tidur salah satunya adalah Bedcover. Pembuatan rancangan Bedcover tersebut sebagai media visualisasi pencerminan identitas diri remaja generasi Z. Produk rancangan ini merupakan perpaduan antara unsur rupa serta prinsip rupa dengan jenis desain permukaan dalam desain tekstil menggunakan teknik digital printing.

Pemilihan motif tersebut berdasarkan hasil observasi serta survei yang telah dilakukan berupa yaitu aktivitas remaja generasi Z. Pengulangan pola (*repeat*) berbentuk *Random*. Warna yang digunakan yaitu perpaduan dari warna analog dengan value tint yaitu bagian depan berwarna biru dan bagian belakang bedcover berwarna kuning.

Penggunaan warna tersebut disesuaikan dengan karakteristik remaja yang aktif dan bersemangat. Tidak hanya berdasarkan karakteristik warna, tetapi pemilihan warna juga dilihat dari rekapitulasi hasil kuisioner yang berupa buat, yaitu warna kuning dan biru untuk bagian backgroundnya.

Selain itu, pemilihan bahan dilakukan melalui proses eksplorasi terlebih dahulu sehingga bahan kain yang digunakan yaitu bahan sintetik dengan jenis kain BSY serta katun jenis Catra dengan alasan kenyamanan, hasil printing, serta sesuai dengan karakteristik remaja. Ukuran sprei yaitu 143 x 235 cm.

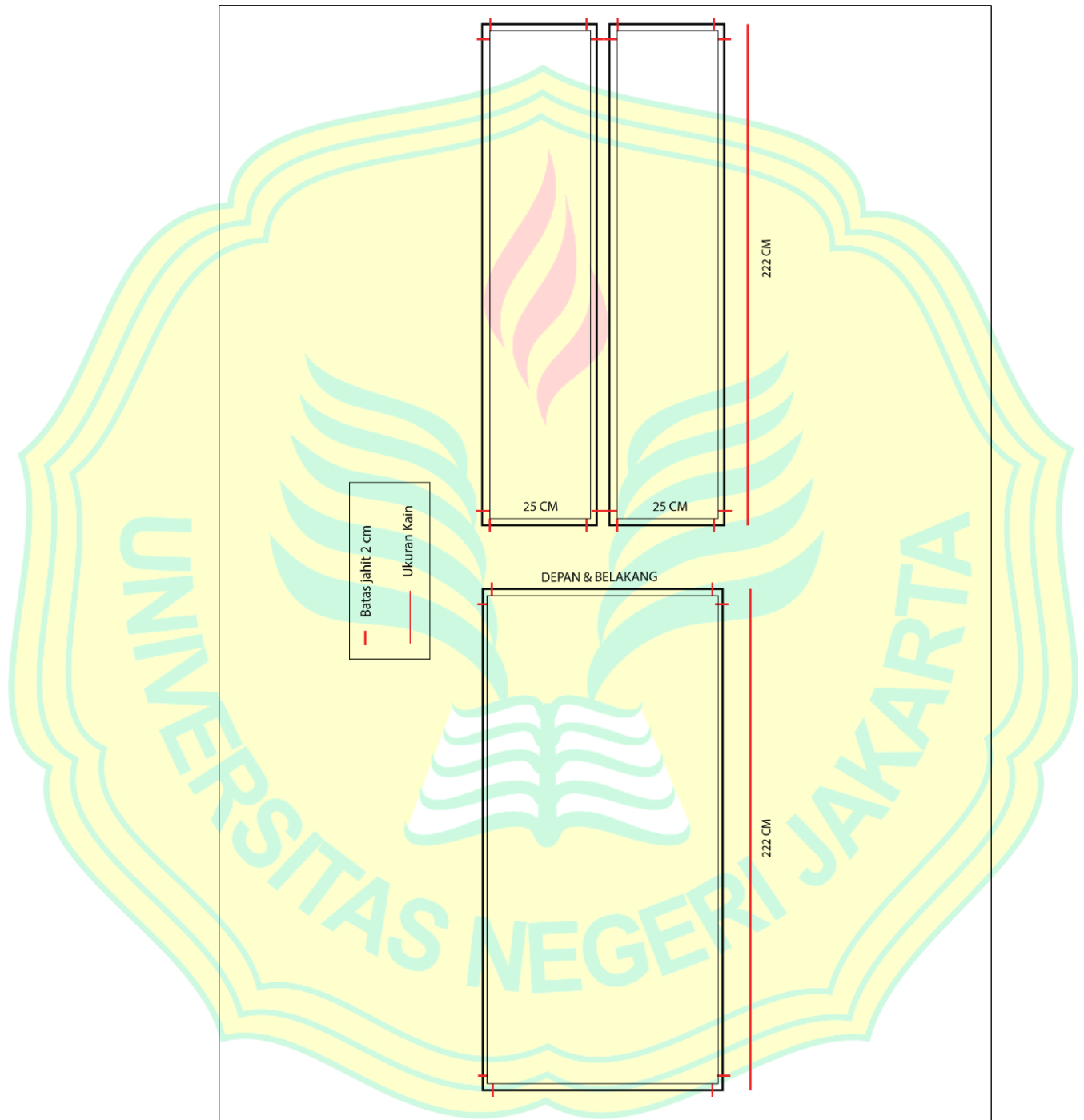
### 3. Pola Kain *Bedcover*



Gambar 107. Pola Kain *Bedcover*.  
(Sumber: Dokumentasi Pribadi, 2019)



#### 4. Gambar Kerja *Bedcover*



Gambar 108. Gambar Kerja *Bedcover*.  
(Sumber: Dokumentasi Pribadi, 2019)

## 5. Analisis Karya

### a. Kekuatan

Kekuatan dalam rancangan produk Bedcover dilihat dari ilustrasi motif berbasis vektor yang kekinian dan warna yang cerah disesuaikan kepada karakteristik remaja generasi Z, Motif tersebut mengangkat satu kebutuhan remaja terkait dengan perlengkapan tempat tidur, sehingga remaja merasa berada dalam dunianya sendiri. Serta dipadukan dengan bahan kain yang tidak mudah kusut serta nyaman digunakan.

### b. Kelemahan

Penerapan motif terkesan terlalu ramai karena semua jenis motif yang serupa dimasukkan ke dalam satu kain tersebut.. Lalu pemilihan bahan menggunakan kain berbahan dasar sintetis

### c. Peluang

Bentuk dari ilustrasi berbasis vektor serta bahan yang digunakan memberi kesan rapi, kekinian dan modern sehingga memberi peluang produk Sprei ini siap bersaing dalam dunia industri kreatif.

### d. Ancaman

Ancaman yang didapat dari produk Bedcover ini yaitu dengan adanya motif yang sedikit ramai sehingga dapat mengganggu pandangan pengguna ketika akan tidur.