

LAMPIRAN

Lampiran 1. Instrumen Penelitian

Variabel	Sub Variabel	Indikator	No. Soal
Pengelolaan Wisata	Perencanaan	Tujuan	1
		Program	2
		Proses	3, 4
		Pihak yang terlibat	5
		Struktur Organisasi	6
	Pengorganisasian	Pengaturan Organisasi	7
		Pembinaan organisasi	8, 9
	Pengarahan	Bentuk pengarahan	10
		Dampak pengarah	11
		Sanksi	12
	Pengawasan	Bentuk pengawasan	13
		Mekanisme pengawasan	14
		Pihak yang terlibat	15
		Partisipasi Masyarakat	Perencanaan
	Pelaksanaan		19, 20, 21
Menikmati Hasil	22, 23, 24		
Evaluasi	25, 26, 27		
Pembuatan peta rawan bencana	28, 29, 30		
Mitigasi Pasif	Pembuatan pedoman dan prosedur tentang bencana	31	
	Pembuatan brosur atau pamflet tentang bencana	32	
	Pembentukan organisasi atau satuan gugus tugas bencana	33, 34	
	Pembuatan dan penempatan tanda-tanda peringatan, bahaya, larangan memasuki daerah rawan bencana	35	
Mitigasi Bencana tanah longsor	Pengawasan spot area wisata dari pihak pengelola	36	
	Mitigasi Aktif	Pelatihan dasar kebencanaan bagi aparat dan masyarakat	37
		Penyuluhan dan peningkatan kewaspadaan masyarakat	38
	Perencanaan daerah penampungan sementara dan jalur evakuasi	39, 40	

Lampiran 2. Pedoman Wawancara Responden

PEDOMAN WAWANCARA

Nomor Responden :

Hari/Tanggal :

Saya Dewo Kahuripan Mahasiswa Program Studi Pendidikan Geografi Fakultas Ilmu Sosial Universitas Negeri Jakarta sedang melakukan penelitian skripsi dengan judul **“Pengelolaan Destinasi Wisata Alam Berbasis Mitigasi Bencana Di Desa Pabangbon, Kecamatan Leuwiliang, Kabupaten Bogor”**. Sehubungan dengan hal tersebut, maka saya bermaksud untuk memohon kepada Bapak/Ibu/Saudara/Saudari membantu saya dalam mengisi lembar kuesioner ini dengan teliti dan lengkap, berkaitan dengan pengelolaan destinasi wisata alam berbasis mitigasi bencana di Desa Pabangbon.

Data yang saya dapatkan akan saya rahasiakan hanya untuk keperluan penyusunan skripsi. Informasi Bapak/Ibu/Saudara/ Saudari berikan akan terjamin rahasiannya, tidak untuk dipublikasikan dan tidak untuk kepentingan politis. Atas ketersediaan dan kerja sama Bapak/Ibu/Saudara/Saudari saya ucapkan terima kasih.

Hormat saya,

Dewo Kahuripan

A. Identitas Narasumber

Nama :
Usia :
Jenis Kelamin : (P / L)
Pendidikan Terakhir :
Tempat Tinggal :
Jabatan :

B. Daftar Pertanyaan

Pengelolaan Destinasi Wisata

Perencanaan

1. Apakah tujuan yang diinginkan dalam pengelolaan destinasi wisata alam pabangbon?
.....
2. Apa saja program yang dilakukan dalam pengelolaan destinasi wisata alam pabangbon dalam menerapkan mitigasi bencana?
.....
3. Bagaimana proses dalam pengelolaan destinasi wisata alam pabangbon?
.....
4. Bagaimana proses penerapan kegiatan mitigasi bencana dalam pengelolaan destinasi wisata alam pabangbon?
.....
5. Siapa saja yang terlibat dalam pengelolaan destinasi wisata alam pabangbon?
.....

Pengorganisasian

6. Bagaimana struktur organisasi di pengelola wisata alam pabangbon, apakah melibatkan anggota BPBD setempat?
.....
7. Bagaimana peraturan dalam melibatkan BPBD dalam pengelolaan wisata alam pabangbon?
.....

Pengarahan

8. Apakah pernah dilakukan pelatihan? Jika pernah dalam bentuk apa saja pelatihan yang dilakukan dalam pelatihan dasar kebencanaan oleh instansi terkait kebencanaan kepada pengelola dan masyarakat?
.....
9. Bagaimana pembinaan komunitas (LMDH) dan pengelola wisata pabangbon terkait mitigasi bencana tanah longsor dalam pengelolaan wisata alam pabangbon?
.....
10. Apa saja bentuk pengarahan kepada komunitas (LMDH) dan pengelola wisata pabangbon dalam pengelolaan wisata alam pabangbon?
.....
11. Bagaimana dampak pengarahan tersebut?
.....

Pengawasan

12. Apa saja sanksi yang diberlakukan apabila ada pihak yang melanggar aturan dalam pengelolaan wisata alam pabangbon?
.....
13. Apa saja yang bentuk pengawasan yang dilakukan dalam melakukan pengelolaan wisata alam pabangbon?
.....
14. Bagaimana mekanisme pengawasan tersebut?
.....
15. Siapa saja pihak-pihak yang terlibat dalam pengawasan?
.....

Partisipasi Masyarakat

No.	Pertanyaan	Ya	Tidak	Keterangan
16	Apakah anda pernah hadir dalam rapat perencanaan kegiatan pengelolaan destinasi wisata			
17	Apakah anda memberikan saran saat dalam rapat kegiatan pengelolaan destinasi wisata			
18	Apakah anda mengambil keputusan saat kegiatan pengelolaan destinasi wisata			
19	Apakah anda ikut serta dalam pelaksanaan dalam kegiatan pengelolaan destinasi wisata			

20	Apakah anda ikut serta menyebarkan informasi terkait destinasi wisata			
21	Apakah anda ikut serta dalam menjaga kebersihan di destinasi wisata			
22	Apakah anda mendapatkan pengetahuan dengan mengikuti kegiatan pengelolaan destinasi wisata			
23	Apakah anda mendapat keterampilan baru dengan mengikuti kegiatan pengelolaan destinasi wisata			
24	Apakah ada dampak bagi anda dengan adanya pengelolaan destinasi wisata alam			
25	Apakah anda ikut serta dalam rapat evaluasi pengelolaan destinasi wisata			
26	Apakah anda ikut menilai/mengevaluasi pelaksanaan pengelolaan destinasi wisata alam			
27	Apakah ikut serta mengawasi pelanggaran dalam pengelolaan destinasi wisata			

Mitigasi Bencana

No.	Pertanyaan	Ya	Tidak	Keterangan
28	Apakah terdapat peta risiko bencana atau rawan bencana alam tanah longsor di Destinasi wisata alam Pabangbon?			
29	Jika ada, apakah peta risiko bencana tersebut disosialisasikan kepada masyarakat dan LMDH?			
30	Apakah ada pembaruan informasi dalam peta jika terjadi perubahan?			
31	Apakah ada SOP tentang bencana alam khususnya tanah longsor dalam perencanaan destinasi wisata alam?			
32	Apakah informasi mengenai bencana tanah longsor dibuat dalam bentuk brosur/poster?			
33	Pernahkah dibentuk suatu organisasi/lembaga kebencanaan?			
34	Jika pernah, apakah organisasi/lembaga ini berperan dalam membangun fasilitas kebencanaan dari pemerintah?			
35	Apakah ada tanda-tanda peringatan bahaya dan larangan memasuki daerah rawan bencana tanah longsor di sekitar Destinasi wisata alam Pabangbon?			
36	Apakah terdapat <i>safetyguard</i> / pengelola yang			

	mengawasi disetiap spot area wisata?			
37	Apakah pernah dilakukan pelatihan dasar kebencanaan oleh instansi terkait kebencanaan kepada pengelola dan masyarakat?			
38	Apakah pernah dilakukan penyuluhan tentang kesiapan menghadapi bencana atau tanggap darurat bencana tanah longsor?			
39	Apakah ada tempat/daerah yang akan menjadi penampungan sementara atau pengungsian?			
40	Apakah terdapat jalur evakuasi jika sewaktu-waktu terjadi bencana?			



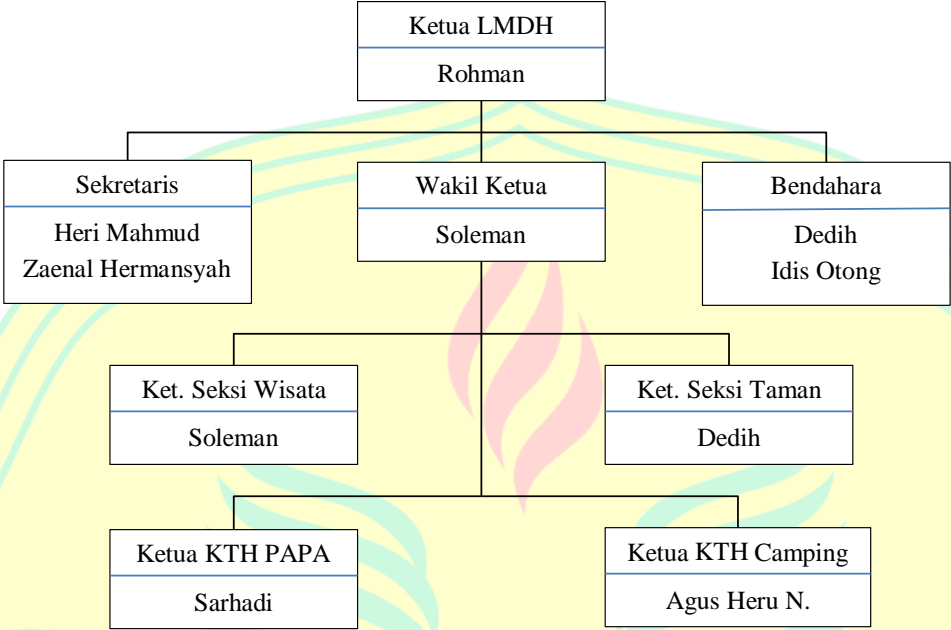
Lampiran 3. Identitas Responden

No	Nama	Jabatan	Usia	Pend. Terakhir	Alamat					
					Kp	RT	RW	Desa	Kec	Kab
1	Rohman	Ketua LMDH	42	PT	Kp. Pabangbon II	1	2	Pabangbon	Leuwiliang	Bogor
2	Soleman	Wakil Ketua	51	SMA	Kp. Pabangbon	1	1	Pabangbon	Leuwiliang	Bogor
3	Heri Mahmud S	Sekretaris	29	PT	Kp. Nangela Kaum	1	11	Pabangbon	Leuwiliang	Bogor
4	Zaenal Hermansah	Sekretaris	35	PT	Kp. Pabangbon	2	2	Pabangbon	Leuwiliang	Bogor
5	Dedih	Bendahara	39	SD	Kp. Legok Gintung	1	4	Pabangbon	Leuwiliang	Bogor
6	Idis Otong	Bendahara	55	SD	Kp. Pabangbon II	1	2	Pabangbon	Leuwiliang	Bogor
7	Agus Heru N	Ketua KPH Camping	32	SMA	Kp. Cilame II	1	6	Pabangbon	Leuwiliang	Bogor
8	Sarhadi	Ketua KPH PAPA	40	SD	Kp. Nangela Kaum	1	11	Pabangbon	Leuwiliang	Bogor
9	Asnap	Anggota	40	SMP	Kp. Legok Gintung	1	4	Pabangbon	Leuwiliang	Bogor
10	Sama Bin Mirta	Anggota	46	SD	Kp. Legok Gintung	1	4	Pabangbon	Leuwiliang	Bogor
11	Padma	Anggota	50	SD	Kp. Legok Gintung	1	4	Pabangbon	Leuwiliang	Bogor
12	Wahyu Hendrawan	Anggota	46	SMA	Kp. Legok Gintung	1	4	Pabangbon	Leuwiliang	Bogor
13	Acep	Anggota	50	SD	Kp. Legok Gintung	1	4	Pabangbon	Leuwiliang	Bogor
14	Suryadi	Anggota	53	SD	Kp. Pabangbon	1	1	Pabangbon	Leuwiliang	Bogor
15	Obay	Anggota	27	SMP	Kp. Legok Gintung	1	4	Pabangbon	Leuwiliang	Bogor
16	Nurdin	Anggota	42	SD	Kp. Cilame I	1	6	Pabangbon	Leuwiliang	Bogor
17	Idis	Anggota	37	SD	Kp. Pabangbon II	1	2	Pabangbon	Leuwiliang	Bogor
18	Nurdin Hidayat	Anggota	34	SD	Kp. Pabangbon II	1	2	Pabangbon	Leuwiliang	Bogor
19	Eli	Anggota	30	SD	Kp. Pabangbon II	1	2	Pabangbon	Leuwiliang	Bogor
20	Anggi Ramdani	Anggota	26	SD	Kp. Pabangbon II	1	2	Pabangbon	Leuwiliang	Bogor
21	Irman	Anggota	23	SMA	Kp. Legok Gintung	1	4	Pabangbon	Leuwiliang	Bogor
22	Yatip	Anggota	24	SMA	Kp. Gunung Menir	1	5	Pabangbon	Leuwiliang	Bogor
23	Endang	Anggota	39	SMP	Kp. Pabangbon II	1	2	Pabangbon	Leuwiliang	Bogor
24	Asep Sopyan	Anggota	29	SMP	Kp. Nangela Kulon	1	9	Pabangbon	Leuwiliang	Bogor
25	Aepudin	Anggota	49	SD	Kp. Cilang Lubang	2	3	Pabangbon	Leuwiliang	Bogor
26	Odih	Anggota	43	SD	Kp. Pabangbon	1	2	Pabangbon	Leuwiliang	Bogor
27	Jajang	Anggota	31	SD	Kp. Legok Gintung	1	4	Pabangbon	Leuwiliang	Bogor
28	Agus	Anggota	31	SD	Kp. Pabangbon II	1	2	Pabangbon	Leuwiliang	Bogor
29	Mail	Anggota	36	SD	Kp. Legok Gintung	1	4	Pabangbon	Leuwiliang	Bogor
30	Marsan	Anggota	48	SMA	Kp. Tipar	1	2	Pabangbon	Leuwiliang	Bogor
31	Anta	Anggota	44	SD	Kp. Cilame I	1	6	Pabangbon	Leuwiliang	Bogor
32	Yulianto	Anggota	34	SMP	Kp. Pabangbon	1	2	Pabangbon	Leuwiliang	Bogor
33	Neng	Anggota	40	SD	Kp. Tipar	1	2	Pabangbon	Leuwiliang	Bogor
34	Asnaf	Anggota	43	SD	Kp. Tipar	1	2	Pabangbon	Leuwiliang	Bogor
35	Atok	Anggota	43	SD	Kp. Tipar	1	2	Pabangbon	Leuwiliang	Bogor
36	Sahata	Anggota	53	SD	Kp. Tipar	1	2	Pabangbon	Leuwiliang	Bogor
37	Basri	Anggota	56	SD	Kp. Tipar	1	2	Pabangbon	Leuwiliang	Bogor
38	Wawan	Anggota	47	SMP	Kp. Tipar	1	2	Pabangbon	Leuwiliang	Bogor
39	Amam	Anggota	52	SD	Kp. Tipar	1	2	Pabangbon	Leuwiliang	Bogor
40	Oding	Anggota	50	SD	Kp. Tipar	1	2	Pabangbon	Leuwiliang	Bogor
41	Emam	Anggota	48	SD	Kp. Tipar	1	2	Pabangbon	Leuwiliang	Bogor
42	Asraf	Anggota	37	SMP	Kp. Tipar	1	2	Pabangbon	Leuwiliang	Bogor
43	Icu	Anggota	52	SD	Kp. Skb	1	6	Pabangbon	Leuwiliang	Bogor
44	Nandang	Anggota	25	SMA	Kp. Tipar	1	2	Pabangbon	Leuwiliang	Bogor
45	Upay	Anggota	49	SD	Kp. Tipar	1	2	Pabangbon	Leuwiliang	Bogor
46	Rumhadi	Anggota	34	SMP	Kp. Tipar	1	2	Pabangbon	Leuwiliang	Bogor
47	Epen	Anggota	28	SD	Kp. Tipar	1	2	Pabangbon	Leuwiliang	Bogor
48	Imong	Anggota	27	SD	Kp. Tipar	1	2	Pabangbon	Leuwiliang	Bogor
49	Oman	Anggota	36	SD	Kp. Tipar	1	2	Pabangbon	Leuwiliang	Bogor
50	Mumuh	Anggota	51	SD	Kp. Cilame II	1	6	Pabangbon	Leuwiliang	Bogor
51	Deni	Anggota	23	SMA	Kp. Cilame II	1	6	Pabangbon	Leuwiliang	Bogor
52	Rangga	Anggota	19	SMA	Kp. Cilame II	1	6	Pabangbon	Leuwiliang	Bogor
53	MARSELA	Anggota	23	SMA	Kp. Nangela Lebak	1	2	Pabangbon	Leuwiliang	Bogor
54	EDI	Anggota	27	SMP	Kp. Cilame II	1	6	Pabangbon	Leuwiliang	Bogor
55	ATANG	Anggota	29	SD	Kp. Cilame II	1	6	Pabangbon	Leuwiliang	Bogor
56	Enday	Anggota	35	SD	Kp. Cilame II	1	6	Pabangbon	Leuwiliang	Bogor
57	Inan	Anggota	36	SD	Kp. Ciatel	1	2	Pabangbon	Leuwiliang	Bogor
58	Juhana	Anggota	25	SD	Kp. Nangela Kaum	1	11	Pabangbon	Leuwiliang	Bogor

59	Acim Cahya	Anggota	26	SD	Kp. Nangela Kaum	1	11	Pabangbon	Leuwiliang	Bogor
60	U Komarudin	Anggota	39	SMP	Kp. Nangela Kaum	1	11	Pabangbon	Leuwiliang	Bogor
61	A s r i	Anggota	42	SD	Kp. Nangela Kaum	1	11	Pabangbon	Leuwiliang	Bogor
62	E l o y	Anggota	42	SD	Kp. Nangela Kaum	1	11	Pabangbon	Leuwiliang	Bogor
63	Nuraeni	Anggota	39	SMP	Kp. Nangela Kaum	1	11	Pabangbon	Leuwiliang	Bogor
64	Pulung	Anggota	37	SD	Kp. Nangela Kaum	1	11	Pabangbon	Leuwiliang	Bogor
65	D e d i	Anggota	40	SMP	Kp. Nangela Kaum	1	11	Pabangbon	Leuwiliang	Bogor
66	ROHIM	Anggota	18	SD	Kp. Nangela Kaum	1	11	Pabangbon	Leuwiliang	Bogor
67	Iding	Anggota	33	SD	Kp. Nangela Kaum	1	11	Pabangbon	Leuwiliang	Bogor
68	Tatang	Anggota	32	SD	Kp. Nangela Kaum	1	11	Pabangbon	Leuwiliang	Bogor
69	Undan	Anggota	45	SD	Kp. Nangela Kaum	1	11	Pabangbon	Leuwiliang	Bogor
70	Ibra	Anggota	43	SMP	Kp. Nangela Kaum	1	11	Pabangbon	Leuwiliang	Bogor
71	Usup	Anggota	36	SD	Kp. Nangela Kaum	1	11	Pabangbon	Leuwiliang	Bogor
72	Bahrudi	Anggota	59	SD	Kp. Nangela Kaum	1	11	Pabangbon	Leuwiliang	Bogor
73	E p u l	Anggota	33	SD	Kp. Nangela Kaum	1	11	Pabangbon	Leuwiliang	Bogor
74	Kohar	Anggota	36	SD	Kp. Nangela Kaum	1	11	Pabangbon	Leuwiliang	Bogor
75	Asep	Anggota	45	SD	Kp. Nangela Kaum	1	11	Pabangbon	Leuwiliang	Bogor
76	Mustakim	Anggota	35	SMA	Kp. Nangela Kaum	1	11	Pabangbon	Leuwiliang	Bogor
77	Karna / Heri	Anggota	46	SMP	Kp. Nangela Kaum	1	11	Pabangbon	Leuwiliang	Bogor
78	Khodam	Anggota	49	SD	Kp. Nangela Kaum	1	11	Pabangbon	Leuwiliang	Bogor



Lampiran 4. Struktur LMDH Tunas Karya Desa Pabangbon



Lampiran 5. Hasil Persentase

A. Mitigasi Pasif

No.	Pertanyaan	Frekuensi
28	Apakah terdapat peta risiko bencana atau rawan bencana alam tanah longsor di Destinasi wisata alam Pabangbon?	20
29	Jika ada, apakah peta risiko bencana tersebut disosialisasikan kepada masyarakat dan LMDH?	18
30	Apakah ada pembaruan informasi dalam peta jika terjadi perubahan?	14
31	Apakah ada SOP tentang bencana alam khususnya tanah longsor dalam perencanaan destinasi wisata alam?	55
32	Apakah informasi mengenai bencana tanah longsor dibuat dalam bentuk brosur/poster?	25
33	Pernahkah dibentuk suatu organisasi/lembaga kebencanaan?	55
34	Jika pernah, apakah organisasi/lembaga ini berperan dalam membangun fasilitas kebencanaan dari pemerintah?	58
Total		245
Persentase		44,9%
Kategori		Sedang

B. Mitigasi Aktif

No.	Pertanyaan	Frekuensi
35	Apakah ada tanda-tanda peringatan bahaya dan larangan memasuki daerah rawan bencana tanah longsor di sekitar Destinasi wisata alam Pabangbon?	78
36	Apakah terdapat <i>safetyguard</i> / pengelola yang mengawasi disetiap spot area wisata?	64
37	Apakah pernah dilakukan pelatihan dasar kebencanaan oleh instansi terkait kebencanaan kepada pengelola dan masyarakat?	68
38	Apakah pernah dilakukan penyuluhan tentang kesiapan menghadapi bencana atau tanggap darurat bencana tanah longsor?	60
39	Apakah ada tempat/daerah yang akan menjadi penampungan sementara atau pengungsian?	50
40	Apakah terdapat jalur evakuasi jika sewaktu-waktu terjadi bencana?	62
Total		382
Persentase		81,6%
Kategori		Tinggi

C. Partipasi dalam perencanaan

No.	Pertanyaan	Frekuensi
16	Apakah anda pernah hadir dalam rapat perencanaan kegiatan pengelolaan destinasi wisata?	64
17	Apakah anda memberikan saran saat dalam rapat kegiatan pengelolaan destinasi wisata?	60
18	Apakah anda mengambil keputusan saat kegiatan pengelolaan destinasi wisata?	62
Total		186
Persentase		79%
Kategori		Tinggi

D. Partisipasi dalam pelaksanaan

No.	Pertanyaan	Frekuensi
19	Apakah anda ikut serta dalam pelaksanaan dalam kegiatan pengelolaan destinasi wisata?	78
20	Apakah anda ikut serta menyebarkan informasi terkait destinasi wisata?	61
21	Apakah anda ikut serta dalam menjaga kebersihan di destinasi wisata?	72
Total		211
Persentase		90%
Kategori		Tinggi

E. Partisipasi dalam menikmati hasil

No.	Pertanyaan	Frekuensi
22	Apakah anda mendapatkan pengetahuan dengan mengikuti kegiatan pengelolaan destinasi wisata?	67
23	Apakah anda mendapat keterampilan baru dengan mengikuti kegiatan pengelolaan destinasi wisata?	60
24	Apakah ada dampak bagi anda dengan adanya pengelolaan destinasi wisata alam?	65
Total		192
Persentase		82%
Kategori		Tinggi

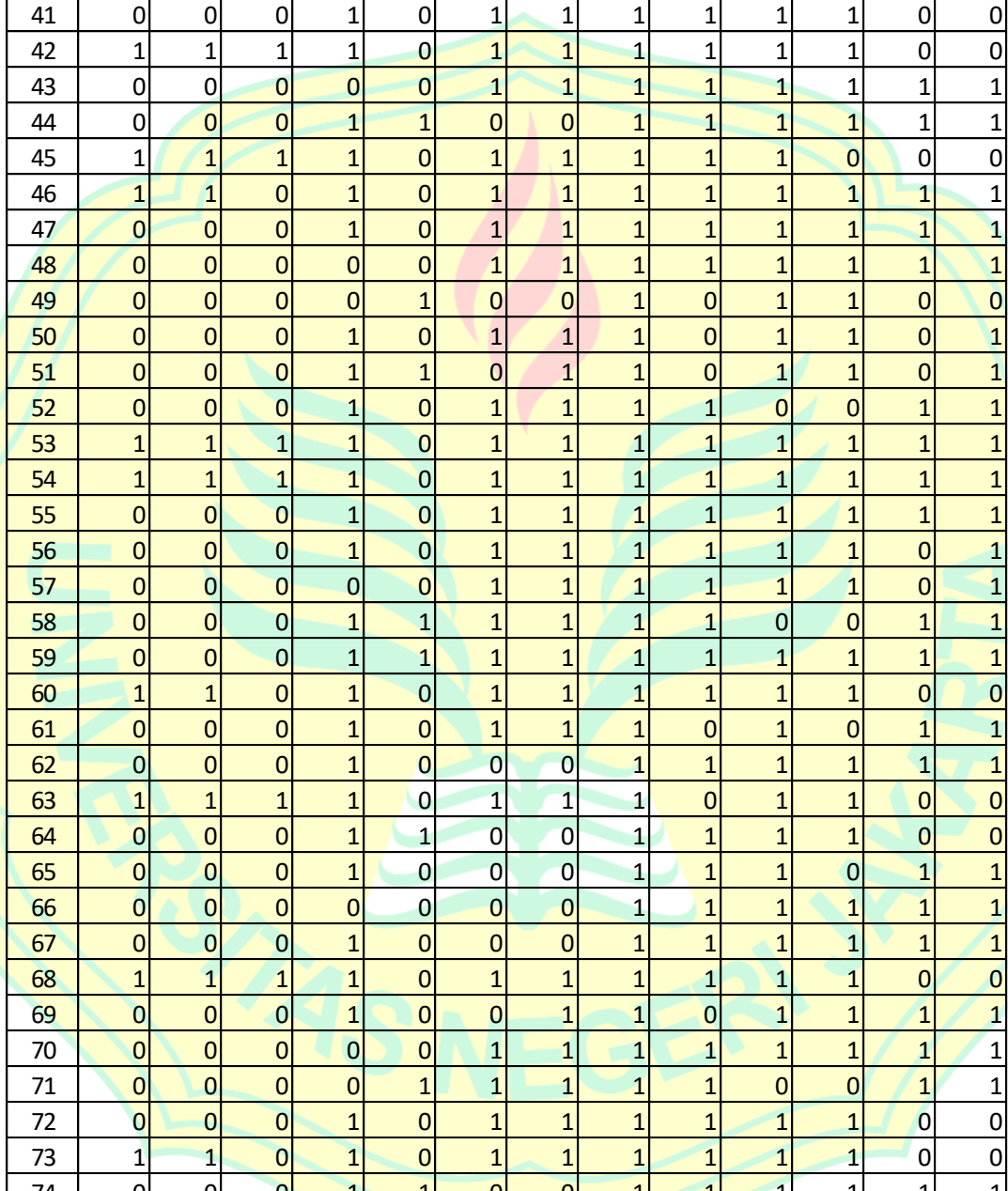
F. Partisipasi dalam evaluasi

No.	Pertanyaan	Frekuensi
25	Apakah anda ikut serta dalam rapat evaluasi pengelolaan destinasi wisata?	58
26	Apakah anda ikut menilai/mengevaluasi pelaksanaan pengelolaan destinasi wisata alam?	60
27	Apakah ikut serta mengawasi pelanggaran dalam pengelolaan destinasi wisata?	69
Total		187
Persentase		80%
Kategori		Tinggi



Lampiran 6. Hasil Tabulasi Jawaban Mitigasi Bencana

No. Resp	Butir Soal													
	Mitigasi Pasif							Mitigasi Aktif						
	28	29	30	31	32	33	34	35	36	37	38	39	40	
1	1	1	1	1	0	1	1	1	1	1	1	1	1	
2	0	0	0	1	1	0	0	1	1	1	1	1	1	
3	1	1	1	1	0	1	1	1	1	1	1	0	0	
4	0	0	0	0	1	0	0	1	0	0	0	0	1	
5	0	0	0	0	1	0	0	1	1	1	1	1	1	
6	0	0	0	1	0	0	0	1	1	1	1	1	1	
7	0	0	0	1	0	0	0	1	1	1	1	1	1	
8	0	0	0	1	0	1	1	1	1	1	1	0	0	
9	1	1	1	0	1	1	1	1	0	1	1	0	0	
10	0	0	0	0	0	1	1	1	1	0	0	1	1	
11	0	0	0	0	0	1	1	1	1	1	0	1	1	
12	0	0	0	1	1	1	1	1	1	1	1	1	1	
13	0	0	0	0	1	1	1	1	1	1	1	1	1	
14	0	0	0	0	1	0	0	1	1	1	1	0	1	
15	0	0	0	1	0	1	1	1	1	1	0	1	1	
16	0	0	0	0	1	1	1	1	1	1	1	1	1	
17	0	0	0	1	0	1	1	1	1	1	1	1	1	
18	0	0	0	1	0	1	1	1	1	1	1	0	1	
19	0	0	0	0	0	0	0	1	0	1	1	0	1	
20	1	1	1	1	1	1	1	1	1	1	1	0	0	
21	0	0	0	1	0	0	1	1	0	1	0	1	1	
22	0	0	0	0	0	1	1	1	1	1	1	1	1	
23	0	0	0	0	0	1	1	1	1	1	1	1	1	
24	1	0	0	0	0	1	1	1	1	1	1	1	1	
25	0	0	0	1	1	1	1	1	1	0	0	0	1	
26	0	0	0	0	0	1	1	1	1	0	0	1	1	
27	1	0	0	1	0	1	1	1	1	1	1	1	1	
28	0	0	0	1	1	1	1	1	1	1	1	0	1	
29	0	0	0	1	1	1	1	1	1	1	1	1	1	
30	1	1	1	1	0	1	1	1	1	1	1	1	1	
31	1	1	0	1	0	1	1	1	1	1	1	0	0	
32	0	0	0	0	1	0	0	1	0	1	1	1	1	
33	1	1	1	1	0	1	1	1	1	1	0	0	0	
34	0	0	0	0	1	0	0	1	1	1	1	0	1	
35	0	0	0	1	0	0	0	1	1	1	1	1	1	
36	0	0	0	1	0	0	0	1	1	1	0	1	1	
37	0	0	0	1	0	0	0	1	1	1	1	1	1	



38	1	1	1	1	1	1	1	1	1	1	1	0	1
39	0	0	0	1	1	1	1	1	0	0	0	1	1
40	0	0	0	0	0	1	1	1	1	0	0	1	1
41	0	0	0	1	0	1	1	1	1	1	1	0	0
42	1	1	1	1	0	1	1	1	1	1	1	0	0
43	0	0	0	0	0	1	1	1	1	1	1	1	1
44	0	0	0	1	1	0	0	1	1	1	1	1	1
45	1	1	1	1	0	1	1	1	1	1	0	0	0
46	1	1	0	1	0	1	1	1	1	1	1	1	1
47	0	0	0	1	0	1	1	1	1	1	1	1	1
48	0	0	0	0	0	1	1	1	1	1	1	1	1
49	0	0	0	0	1	0	0	1	0	1	1	0	0
50	0	0	0	1	0	1	1	1	0	1	1	0	1
51	0	0	0	1	1	0	1	1	0	1	1	0	1
52	0	0	0	1	0	1	1	1	1	0	0	1	1
53	1	1	1	1	0	1	1	1	1	1	1	1	1
54	1	1	1	1	0	1	1	1	1	1	1	1	1
55	0	0	0	1	0	1	1	1	1	1	1	1	1
56	0	0	0	1	0	1	1	1	1	1	1	0	1
57	0	0	0	0	0	1	1	1	1	1	1	0	1
58	0	0	0	1	1	1	1	1	1	0	0	1	1
59	0	0	0	1	1	1	1	1	1	1	1	1	1
60	1	1	0	1	0	1	1	1	1	1	1	0	0
61	0	0	0	1	0	1	1	1	0	1	0	1	1
62	0	0	0	1	0	0	0	1	1	1	1	1	1
63	1	1	1	1	0	1	1	1	0	1	1	0	0
64	0	0	0	1	1	0	0	1	1	1	1	0	0
65	0	0	0	1	0	0	0	1	1	1	0	1	1
66	0	0	0	0	0	0	0	1	1	1	1	1	1
67	0	0	0	1	0	0	0	1	1	1	1	1	1
68	1	1	1	1	0	1	1	1	1	1	1	0	0
69	0	0	0	1	0	0	1	1	0	1	1	1	1
70	0	0	0	0	0	1	1	1	1	1	1	1	1
71	0	0	0	0	1	1	1	1	1	0	0	1	1
72	0	0	0	1	0	1	1	1	1	1	1	0	0
73	1	1	0	1	0	1	1	1	1	1	1	0	0
74	0	0	0	1	1	0	0	1	1	1	1	1	1
75	1	1	1	1	0	1	1	1	1	1	1	1	1
76	0	0	0	1	0	1	1	1	0	1	1	1	1
77	0	0	0	1	1	1	1	1	0	0	0	1	1
78	0	0	0	1	0	1	1	1	1	1	1	1	1

Lampiran 8. Dokumentasi Penelitian



Wawancara dengan responden pengelola



Kondisi sekitar area Destinasi Wisata Alam Pabangbon pasca longsor



Rambu-rambu peringatan tanda bahaya dan jalur evakuasi



Anjungan tepi jurang



Api pon pabangbon



Ayunan ekstrem



Spot balon udara



Camping ground



Flyingfox



Hammocking



Spot papan nama destinasi wisata



Rumah pohon 2 tingkat



Rumah pohon



Spot sarang burung



Spot sayap bidadari



Sepeda gantung



Spot perahu



Spot swing selfie



Lampiran 9. Surat Penelitian



PEMERINTAH PROVINSI DAERAH KHUSUS IBUKOTA JAKARTA
DINAS PENANAMAN MODAL DAN PELAYANAN TERPADU SATU PINTU
PELAYANAN TERPADU SATU PINTU

Mal Pelayanan Publik Provinsi DKI Jakarta. Jl. Epicentrum Sel. No.Kav. 22, RT.2/RW.5, Karet Kuningan,
Kecamatan Setiabudi, Kota Jakarta Selatan, Daerah Khusus Ibukota Jakarta 12940 Telepon: (021) 1500164



REKOMENDASI PENELITIAN

NOMOR : 207/AF.1/1/-1.862.9/e/2019

- Dasar :
1. Undang-undang Nomor 18 Tahun 2002 tentang Sistem Nasional Penelitian, Pengembangan dan Penerapan Ilmu Pengetahuan dan Teknologi;
 2. Peraturan Menteri Dalam Negeri Nomor 64 Tahun 2011 tentang Pedoman Penerbitan Rekomendasi Penelitian sebagaimana telah diubah dengan Peraturan Menteri Dalam Negeri Nomor 7 Tahun 2014;
 3. Peraturan Daerah Provinsi DKI Jakarta Nomor 12 Tahun 2013 tentang Penyelenggaraan Pelayanan Terpadu Satu Pintu;
 4. Peraturan Gubernur Provinsi DKI Jakarta Nomor 281 tahun 2016 tentang Organisasi dan Tata Kerja Dinas Penanaman Modal dan Pelayanan Terpadu Satu Pintu;
 5. Peraturan Gubernur Provinsi DKI Jakarta Nomor 47 tahun 2011 tentang Pedoman Pelayanan Izin Penelitian;
 6. Peraturan Gubernur Provinsi DKI Jakarta Nomor 47 Tahun 2017 tentang Petunjuk Pelaksanaan Pelayanan Terpadu Satu Pintu;
 7. Keputusan Gubernur Provinsi DKI Jakarta Nomor 549 Tahun 2016 tentang Tim Pemanfaatan Orang Asing, Organisasi Masyarakat Asing dan Tenaga Kerja Asing.
- Menimbang :
- a. bahwa sesuai Surat Keterangan (Pimpinan Sekolah/Perguruan Tinggi/Lembaga/Instansi yang bertanggung jawab) Nomor 3215/UN39.12/KM/2019 tanggal 17 Juli 2019
 - b. bahwa untuk tertib administrasi dan pengendalian pelaksanaan penelitian serta pengembangan perlu diterbitkan Surat Rekomendasi Penelitian, Jenis Penelitian: Riset; Observasi; Wawancara; Survei; Angket_kuisisioner; Studi_kepustakaan
 - c. bahwa berdasarkan pertimbangan sebagaimana dimaksud dalam huruf a dan b, serta hasil verifikasi dan validasi UP PTSP Kota/Kabupaten Administrasi DPMPSTP DKI JAKARTA berkas persyaratan administrasi Surat Rekomendasi Penelitian telah memenuhi syarat.

Kepala Dinas Penanaman Modal dan Pelayanan Terpadu Satu Pintu memberikan rekomendasi kepada:

1. Nama : DEWO KAHURIPAN
2. No KTP : 3674032803960002
3. Alamat : KP PELADEN NO 46, RT 001/ RW 005, PONDOK KARYA, PONDOK AREN, KOTA TANGERANG SELATAN, BANTEN, 15225
4. Pekerjaan : PELAJAR

Untuk melaksanakan penelitian, dengan rincian sebagai berikut:

- a. Judul Penelitian : PENGELOLAAN DESTINASI WISATA ALAM BERBASIS MITIGASI BENCANA DI DESA PABANGBON, KECAMATAN LEUWILIANG, KABUPATEN BOGOR, PROVINSI JAWA BARAT
- b. Tempat/Lokasi : WISATA PANORAMA ALAM PABANGBON
- c. Bidang Penelitian : GEOGRAFI
- d. Waktu : TANGGAL MULAI: 01 Agustus 2019, TANGGAL AKHIR: 01 Februari 2020
- e. Nama Lembaga : UNIVERSITAS NEGERI JAKARTA
- f. Nama Anggota : DEWO KAHURIPAN

Dengan ketentuan yang harus ditaati sebagai berikut:

1. Sebelum melakukan penelitian, terlebih dahulu melaporkan kepada Pejabat setempat/Lembaga swasta yang akan di jadikan obyek lokasi;
 2. Mematuhi ketentuan peraturan yang berlaku di daerah/wilayah setempat;
 3. Tidak dibenarkan melakukan penelitian yang materinya bertentangan dengan topik/judul penelitian dimaksud;
 4. Setelah pelaksanaan kegiatan dimaksud selesai supaya menyerahkan hasilnya kepada Kepala UP PTSP Kota/Kabupaten Administrasi DPMPSTP DKI JAKARTA
 5. Apabila masa berlaku Surat Rekomendasi ini sudah berakhir, sedang pelaksanaan kegiatan belum selesai, perpanjangan waktu harus diajukan kepada instansi pemohon dengan menyertakan hasil penelitian sebelumnya;
 6. Surat rekomendasi yang diberikan dapat dibatalkan sewaktu-waktu apabila tidak sesuai dengan ketentuan yang berlaku.
- Demikian rekomendasi ini dibuat untuk dipergunakan seperlunya.



Jakarta:23 Juli 2019

a.n Kepala Dinas Penanaman Modal dan
Pelayanan Terpadu Satu Pintu
Provinsi Daerah Khusus Ibukota Jakarta
Wakil

DENNY WAHYU HARYANTO
NIP. 197112041991011001

KEPALA BADAN KESATUAN BANGSA DAN POLITIK PROVINSI DKI JAKARTA.



PERHUTANI

Nomor : 189 /016.5/SDM/Bgr/ Divre Janten
Lampiran : -
Perihal : **Ijin Penelitian**

Bogor, / Juli 2019

Kepada Yth.
Dekan Fakultas Ilmu Sosial
Universitas Negeri Jakarta
di

JAKARTA

Memperhatikan surat Kepala Biro Akademik, Kemahasiswaan, dan Hubungan Masyarakat Fakultas Ilmu Sosial Universitas Negeri Jakarta Nomor : 3215/UN39.12/KM/2019 tanggal 17 Juni 2019 perihal pokok surat, bersama ini kami sampaikan bahwa prinsipnya kami tidak keberatan atas Permohonan Ijin Penelitian yang akan dilaksanakan oleh :

Nama : Dewo Kahuripan
Nomor Registrasi : 4315140843
Fakultas : Ilmu Sosial
Lokasi : Wana Wisata Pabangbon RPH Leuwiliang

Dengan ketentuan-ketentuan sebagai berikut :

- a. Mentaati peraturan yang berlaku selama melaksanakan Penelitian
- b. Segala pembiayaan ditanggung oleh yang bersangkutan
- c. Setelah selesai Penelitian diminta untuk menyerahkan hasilnya 1 (satu) eksemplar kepada Perum Perhutani KPH Bogor
- d. Keterangan : Surat ijin ini hanya berlaku selama kegiatan

Demikian agar menjadi maklum.

Administratur Muda



Tembusan : Kepada Yth:

1. Wakil Administratur KPH Bogor
2. Segenap Kasi Lingkup KPH Bogor
3. Asper/KBKPH Jasinga-Leuwiliang

Lampiran 10. Kartu Bimbingan




UNIVERSITAS NEGERI JAKARTA
 FAKULTAS ILMU SOSIAL
 JURUSAN GEOGRAFI

KARTU BIMBINGAN SKRIPSI

Nama Mahasiswa : Dewi Kaburipan
 Nomor Registrasi : 4315140843
 Dosen Pembimbing I : Prof. Dr. Ahman Sya, M.Si.
 Dosen Pembimbing II : Des. Subardjo, M.Pd.

Tgl	Catatan dari Pembimbing	Paraf Dosen
	Buat Bab II B	
24/2/19	Perbaiki sesuai catatan	
26/3/19	Perbaiki Pustaka Penulisan Tambahkan Daftar Pustaka	
22/4/19	Perbaiki sesuai Catatan	
7/5/19	Perbaiki Penelitian Relevan, KONSEN dan Teori	
14/5/19	Ajukan seminar	
31/7/19	Ajukan Seminar	
27/11/19	Perbaiki sesuai catatan + Konsul DP II Turun ke lapangan	
3/12/19	Perbaiki penulisan Turun ke lapangan	

Lampiran 11. Kartu Seminar



KARTU SEMINAR SKRIPSI
PROGRAM STUDI PENDIDIKAN GEOGRAFI

Nama Mahasiswa : DEWO KAHURIPAN
Nomor Registrasi : 4315140843

No	Tanggal Seminar	Judul Skripsi	Nama Penyaji	P H	Paraf Koord
1	20/4 2016	Hubungan Pemukiman Terhadap Lingkungan Hidup Dengan Sifat Habi Rumah Tangga Dalam Pemeliharaan Kebersihan Lingkungan Di Rumah Susun Katung Angor Jakarta Pusat	Stefanus Sweko	P	
2	20/4 2016	Analisis Limpasan Air Perumahan Lapangan Golf Rawamangun Di Kampus A UNJ, Jakarta Timur	Purka Ayu Tirani	P	
3	20/4 2016	Dampak Perluasan Tanggap Terhadap Kesejahteraan Bas Relasi Pengoperan Huton Desa Cipatei	Singgih Denny Santosa	P	
4	20/4 2016	Adaptasi Masyarakat Pemukiman Kampung Pulo Sekeleh Di Belokan Ke Rusaawa Jatinegara	Elsa Apsarini	P	
5	20/4 2016	Konsentrasi Timbal (Pb) Serta Hubungan Dengan Penggumpalan Bakau Sepanjang Sungai Sunter dan Cakung Jakarta Utara	Naufal Faruq	P	
6	27/4 2016	Dampak Rekonstruksi Terminal Terhadap Kepadatan Terminal Terpadu Manggarai Jakarta Selatan	Wita Dwi Septisni	P	
7	27/4 2016	Pengaruh Strategi Rumbelangan Kooperatif Tipe Tea Rants Arund Terhadap Kewilayahan Analer Sisiw Jatin Pulu Miten Kabupaten Tangerang Halup	Haruion Putra	P	
8	27/4 2016	Prinsip Masyarakat Tentang Kestabilan Komunitas Cihang Cendak Dan Komunitas Masyarakat Peduli Cihang Dan Lingkungan	Tibin Salihati	P	
9	01/5 2016	Studi Pelayanan angkutan Perbatasan Terintegrasi Transjakarta (APIS) di Kota Bekasi	Deandra Nurul F	P	
10	04/5 2016	Implementasi Kebijakan Rencana Tata Ruang Wilayah Kota Depok Tahun 2012-2032 Terhadap Keberadaan Ruang Terbuka Hijau	Yulinda Kartika S	P	
11	04/5 2016	Penggunaan Media Peta Baku Elektronik Terhadap Pengetahuan Peta Baku siswa Sekolah Dasar (Studi Sekolah Dasar Islam Terpadu An-Nidwah)	Wuleni Dewi A	P	
12	21/9 2016	Studi tentang Kepadatan masyarakat dalam kegiatan daur ulang sampah plastik di kampung Pijora Rd 001/013 Kel. Pancoran mas. Kota Depok	Yuli Alviani	P	
13	21/9 2016	adaptasi sosial pada sistem kekerabatan mangain (studi tentang perubahan sosial masyarakat batik di Jakarta Pusat)	Ade Putri	P	
14	21/9 2016	Pengelolaan limbah industri kaca klati di pemukiman penduduk desa babelan Kota Kab. Bekasi	Wulni Nupita Sri	P	
15	21/9 2016	Dampak penutupan pembuangan limbah terhadap perubahan media pencakoran penambahan di Ker. Merawang, Kab. Bangha. Pda. Bangha Bekasi	Reni Nurkiani	P	
16	12/10 2016	Studi Pengembangan objek wisata Arung Jeram di Sungai Kalibaru, Sukorejo, Bogor	Ali Rahmatullah	P	
17	12/10 2016	Analisis Sense of Community pada daerah becaan kebencanaan di Kaye Putih Pulo Gedang	Ade Saputri	P	
18	12/10 2016	Dampak Proses Reklamasi Teluk Jakarta terhadap pendapatan masyarakat nelayan tangkap dengan metode tempel keberatan "silencia"	Azis Prianto	P	
19	11/10 2016	Rehabilitasi rute bus sekolah untuk mengatasi kemacetan busi busi PKI Jakarta (studi busi sekolah kampung Melayu - Rawa Mangrove Jakarta Timur)	Nuraina Ufa	P	
20	15/03 2017	Pengaruh pengetahuan keberlanjutan terhadap kesiapsiagaan warga masyarakat pesisir bencana industri di Ciligan Banten	Widya Amalia L	P	
21	15/03 2017	analisis KTI lalu pengujung pada keretakan ekosistem di Taman Nasional Gede Pangrango	Hikmah Ikhtiarin	P	

No	Tanggal Seminar	Judul Skripsi	Nama Penyaji	P H	Paralel Koord
22	15/03 2017	Pengaruh kebudayaan industri terhadap kegiatan perekonomian penduduk di kawasan industri Kecamatan Sawah Lela	Rajata Mardiana	P	
23	15/03 2017	Analisis limbah peternakan terhadap kualitas air tanah di kompleks sapi perah DKI Jakarta, Pantai Mangrove Cipinang, Jakarta Timur	Nugroho Kurniawan	P	
24	15/03 2017	Relevansi kawasan berikat Nusantara Cakupan terhadap pengestafian tenaga kerja dan tingkat pendapatan masyarakat di Kota Palembang Sumatera Selatan	Lastriani, Siubalon	P	
25	5/04 2017	Identifikasi lokasi Pembinaan rumah Bencana Langgar di Kota Bagar	Khairun Aniso	P	
26	5/04 2017	Analisis Penentuan Lokasi Tempat Rebuangan Akhir (TPA) Sampah di Kabupaten Bekasi	Lily Analisa	P	
27	5/04 2017	Analisis Kebutuhan Ruang Terumbu Hutan di Kota Tangerang	Ayu Indah	P	
28	5/04 2017	Dampak Pemukiman Lahan Tambangan Terhadap Ketersediaan Pangan Keluaran (Kuplet Pemukiman Peluang	Chintya	P	
29	12/05 2017	Dampak kawasan ekowisata khusus pariwisata terhadap lokasi kegiatan penyerapan tenaga kerja masyarakat tingkat desa, perkebunan, pemukiman	Sandhi Sefrianto	P	
30	11/05 2017	Persepsi masyarakat tentang fungsi hutan kota studi kasus kebun kota Serangjaya, Kabupaten Serang, Kec. Kerubon, Jak-Bar	Geheva Diana L	P	
31	12/05 2017	Upaya mempertahankan eksistensi lahan betawi dengan meningkatkan pemukiman masyarakat melalui media kaset (Studi di Kota Administrasi Jakarta Barat)	Nur Afri Hardiyanti	P	
32	17/05 2017	Hubungan program CSR dengan kesejahteraan masyarakat di desa Ciurut, kecamatan pusat, Bekasi, Jar-Bar	Dina Saputri	P	
33	12/05 2017	Pengaruh pendidikan karakter dalam pembelajaran geografi terhadap hasil pembelajaran aspek kognitif siswa SMA di Jakarta	Fabih Adityani P.	P	
34	14/06 2017	Dampak banjir rob terhadap lingkungan perumahan di Kelurahan Muarareja	Lina Murtanari	P	
35	14/06 2017	Dampak bencana banjir terhadap aktivitas wisata religi masyarakat yang berdampak negatif di perumahan villa Jati Rasa	Audia Putri	P	
36	14/06 2017	Analisis kerentanan bencana tsunami di kecamatan Ambal, kabupaten Kebumen	Wiki Indra K	P	
37	14/06 2017	Pengaruh pembangunan waduk Jatigede terhadap mata pencaharian masyarakat Desa Paksi Ahan	Maya Rizma	P	
38	14/06 2017	Persepsi nilai anak pada anak masyarakat suku balak (Survey di gereja HKBP Pawanani)	Sri Ningsih	P	
39	13/12 2017	Analisis kondisi lorong gua gununggung utk Penelolan geowisata di Desa Karang Tengah	Grandis K	H	
40	13/12 2017	Persepsi nilai anak pada masyarakat suku balak Toba di Perbatasan dan pedesaan	Sri Ningsih	H	
41	13/12 2017	Hubungan lama usaha terhadap pendapatan pada industri meubel di Kelurahan Jatigedara Timur kecamatan Puloandung Kota Jakarta Timur	Darmanto	H	
42	13/12 2017	Kualitas pelayanan PDAM Tirta Bhagasasi di kecamatan Sulanku Kab. Bekasi	Arwinda	P	
43	13/12 2017	Pengaruh tingkat pendapatan terhadap angka kematian bayi buruh pengrajin sepatu senda	Sri Maharani	H	
44	20/12 2017	Partisipasi masyarakat dalam pelestarian hutan mangrove di Desa Senjirajaya kec Torumayana, Kab. Bekasi	Elma Prawasti	H	
45	20/12 2017	Pengaruh program CSR terhadap pemberdayaan masyarakat di Desa Panti Makmur, Kecamatan Torumayana Kab. Bekasi, Prov. Jawa Barat	Dina Saputri	H	
46	20/12 2017	Analisis tingkat kesiapsiagaan masyarakat dalam menghadapi potensi bencana industri di Kota Cilegon Prov. Banten	Widya Analisa	H	
47	20/12 2017	Dampak bencana banjir terhadap pekerja di perumahan villa jahraya kota Bekasi	Audia Putri	H	
48	20/12 2017	Hubungan pengeluaran fungsi hutan kota dan perilaku pengguna dalam pemanfaatan hutan kota Patriot Bina Bahasa Kab. Bekasi	Desti Novia	H	

RIWAYAT HIDUP



Dewo Kahuripan, putra kedua dari pasangan Alm. Bapak Subiyantoro dan Ibu Warijem. Memiliki 1 saudara kandung yang bernama Barep Wicaksono. Penulis lahir di Jakarta pada tanggal 28 Maret 1996. Penulis bertempat tinggal di Kampung Peladen No. 46 RT 01 RW 05 Kelurahan Pondok Karya, Kecamatan Pondok Aren, Tangerang Selatan, Banten. Riwayat Pendidikan yang pernah ditempuh yaitu TK Wijaya Mekar, SD Negeri 04 Pagi Pesanggrahan Jakarta Selatan pada tahun 2002, SMP Negeri 178 Jakarta Selatan pada tahun 2008, SMA Negeri 86 Jakarta Selatan pada tahun 2011 dan melanjutkan kuliah Program Studi Pendidikan Geografi (S1) di Perguruan Tinggi Universitas Negeri Jakarta pada tahun 2014 melalui jalur SNMPTN. Berperan aktif dalam kegiatan organisasi Badan Eksekutif Mahasiswa Program Studi (BEMP) Pendidikan Geografi Departemen Edukasi periode 2015/2016 dan periode 2016/2017. Pengalaman Praktik Keterampilan Mengajar di SMA Negeri 16 Jakarta selama 6 bulan pada tahun ajaran 2017/2018.

Sebagai sarana komunikasi dan informasi, peneliti dapat dihubungi melalui E-mail: dewokahuripan@gmail.com